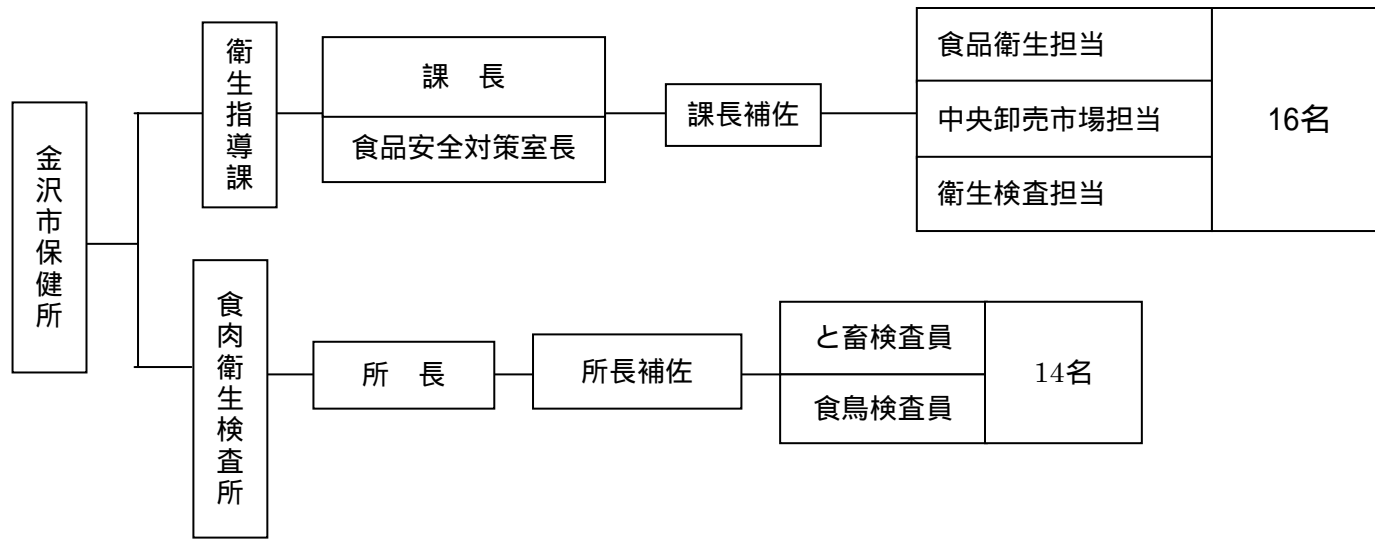


平成20年度食品衛生関係等組織体制



平成20年度予算（食の安全・安心施策に関する経費）

	衛生指導課	食肉衛生検査所	計	備 考
普及啓発費	496千円		496千円	食の安全・安心行動計画に基づく普及啓発用パンフレット印刷費等
監視指導費（市場監視指導を含む）	2,368千円		2,368千円	ガソリン代、公用車維持管理費、収去結果通知郵送料等
食品検査費（食中毒対応を含む）	19,018千円	40,291千円	59,309千円	検査試薬等購入費、廃棄物処理委託料、検査機器購入費等
計	21,882千円	40,291千円	62,173千円	

主要検査機器

衛生指導課

微生物検査用	
機 器 名	数量
全温度培養器	6
高圧蒸気滅菌器	3
乾熱滅菌器	2
遺伝子増幅装置	3
高速冷却遠心機	2
超低温・メディカルフリーザー	3
マイクロプレートリーダー	1
安全キャビネット	2
蛍光顕微鏡	1
自動希積分注システム	1
自動蛍光免疫測定装置	1
全自動迅速同定測定装置	1
リアルタイムPCR機	1
電気泳動装置	3
顕微鏡写真撮影装置	1

理化学検査用	
機 器 名	数量
高速液体クロマトグラフ	1
高速液体クロマトグラフ質量分析計	1
イオンクロマトグラフ	1
原子吸光光度計	1
ガスクロマトグラフ（ECD等）	5
ガスクロマト質量分析計	1
固相抽出用全自動溶出ポンプ	1
残留農薬前システム	1
分光光度計	1
水銀濃度計	1
オートトレース	1
ロータリーエバポレーター	2
ドラフトチャンバー	2

食肉衛生検査所

理化学検査用	
機 器 名	数量
ロータリーエバポレーター	2
ガスクロマトグラフ	1
高速液体クロマトグラフ	1
原子吸光光度計	1
分光光度計	1

解剖・病理検査用	
機 器 名	数量
自動封入装置	1
樹脂包埋試料作製装置	1
自動染色装置	1
自動固定包埋装置	1
パラフィン包埋ブロック作製装置	1
凍結切片作製装置	1
顕微鏡写真撮影装置	1
蛍光顕微鏡	1
透過型電子顕微鏡	1

微生物検査用	
機 器 名	数量
クリーンベンチ	1
全温度培養器	2
遺伝子増幅装置	1
パルスフィールド電気泳動装置	1
超高速遠心機	1
高速冷却遠心機	1
倒立顕微鏡	1
マイクロプレートリーダー	1
CO ₂ インキュベーター	1
自動蛍光免疫測定装置	1
超低温・メディカルフリーザー	2

BSE検査用	
機 器 名	数量
ELISA BSEシステム	2
高圧蒸気滅菌器	3
アルミブロック恒温槽	3
電気泳動装置	1
細胞破碎機	1

共用機器	
機 器 名	数量
ドラフトチャンバー	4
安全キャビネット	4