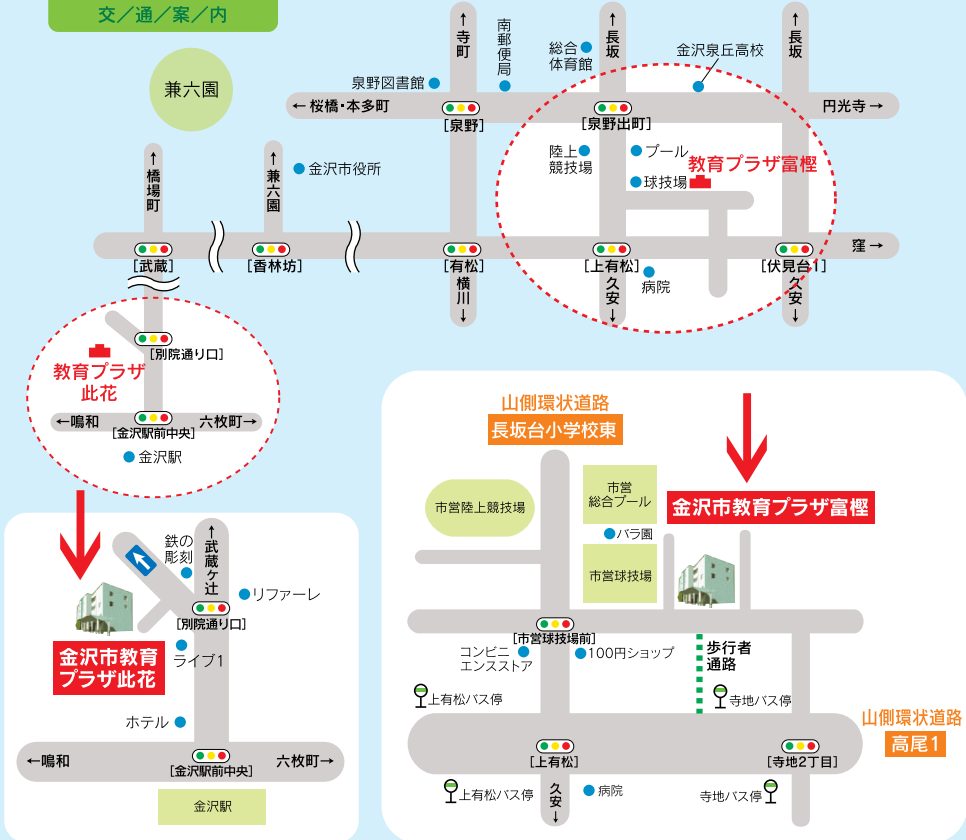


# ACCESS

交/通/案/内



北鉄バス 香林坊方面より(所要時間:金沢駅より約25分)  
 [33] 四十万・南部車庫・工業大学行き(金沢駅発) 寺地下車 徒歩約5分  
 [30] 光が丘住宅行き [31] 額住宅駅行き [32] 円光寺行き  
 泉丘高校前下車 徒歩約10分

山側環状道路  
 森本・杜の里方面より 長坂台小学校東交差点より西へ約5分  
 四十万・高尾方面より 高尾1丁目交差点より北へ約5分



教育プラザでは、子どもに関わる様々なご相談に応じます。



## Kanazawa Education Plaza 金沢市教育プラザ

<http://www4.city.kanazawa.lg.jp/39110/index.html>

地域教育センター / 研修相談センター / こども総合相談センター  
 TEL 076-243-1039 TEL 076-243-1038(代表) TEL 076-243-1081(代表)

**金沢市教育プラザ富樫**  
 〒921-8171 金沢市富樫3丁目10番1号  
 TEL 076-243-1054(代表) FAX 076-243-1100

**金沢市教育プラザ此花**  
 〒920-0852 金沢市此花町2番7号 此花会館  
 TEL 076-220-2457 FAX 076-220-2458  
 平成25年12月「教育プラザ此花」が開設しました



Kanazawa Education Plaza

## 金沢市教育プラザ

教育プラザでは、こどもに関わる様々な  
ご相談に応じます。

まずは、お電話ください。

相談スタッフが丁寧にお話をお聞きし、一緒に考え、  
必要に応じて当施設の相談事業や、医療・教育・福祉  
などの関係機関と連携し、迅速・的確に対応します。  
相談は匿名でもかまいません。



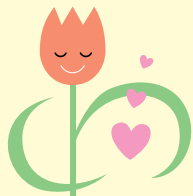
平日 9:00~21:00 土日祝 9:00~17:00

■おはなし電話 <sup>おはなし</sup> 076-243-0874

1. 乳幼児期の育児・発達に関する相談  
「ことばが増えない」「ひとりでどこかに行く」  
など、子育ての悩み、心配をご相談ください。

2. 学校教育に関わる相談  
学校生活や、就学や発達についての心配、  
不登校などのご相談に応じます。

3. その他、お子さんや子育てに関する悩みごと  
どこに相談したらよいかわからないような  
悩みごとまずは、お電話ください。



■こども専用相談ダイヤル <sup>こころに やさしく</sup> 0120-92-8349

こども専用の通話料無料の相談電話です。  
大人の方は、「おはなし電話」をご利用ください。

■いじめ電話相談 076-243-1019

いじめに関する悩みごとのホットラインです。



電話で受けたご相談・ご希望に応じて、  
教育プラザの相談事業をご案内します。

■児童相談所 076-243-4158(平日9:00~17:45)

### 1. 養育の相談

保護者の病気・死亡・家出・離婚などにより、こどもの養育が困難になった  
ときの相談や、こどもへの虐待に関する相談に応じます。

※里親になることを希望する方の相談も受けます。

### 2. 非行などに関する相談

非行や家庭内暴力などの相談に応じます。必要に応じて、  
学校や警察などの関係機関と連携しながら対応を進めます。



### 3. 青少年の相談

義務教育終了後から概ね20歳までの青少年に関する相談窓口です。  
不登校やひきこもり、家庭内暴力、対人関係がうまくいかない、仕事が  
続かないなどの相談に応じます。

■虐待通報 <sup>やさしく</sup> 076-243-8348(24時間)

こどもの虐待に関する通報を24時間お受けします。確証がなくてもご連絡  
ください。通報者の秘密は守られます。匿名でもかまいません。

## 教育プラザの相談事業

### ○ 教育相談・育児発達相談

学校生活や不登校、育児・発達に関して、教育プラザのスタッフが相談に  
応じます。必要に応じて、関係機関と連携しながら継続的な支援を行います。

○ 幼児相談室(3か所:富樫・此花・八日市)平成25年12月「森山」から「此花」に移転しました  
発達に心配と思われる就学前のこどもとその保護者に、定期的に通室  
していただき、「親子遊び」などを通して、育児全般について支援を行います。

○ 適応指導教室“そだちFriendship(富樫)・そだちPersonal(富樫・此花)”  
不登校の小中学生が通室し、専門スタッフが学校復帰の支援を行います。

### ○ 専門相談

小児科医、精神科医、言語聴覚士などの専門家が、乳幼児や小中学生の  
保護者のほか、保育士、教職員と面談し、助言します。

### ○ 巡回専門相談

保育所、幼稚園、小中学校、児童館、放課後児童クラブへ専門家が出向き、  
集団活動の場での不応や発達などについて助言します。