



命を守る「安全な避難行動」 のすすめ



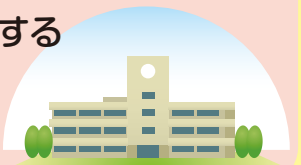
近年、局所的な豪雨や大型台風による大規模な災害が全国各地で発生しています。こうした災害は地震とは異なり、徐々に危険が迫ってきます。日頃から気象情報に細心の注意を払うとともに、自宅周辺の危険箇所を確認し、いざという時に避難するための安全な場所や避難ルートを知っておくことが大切です。

「避難」は災害から命を守るための行動です

避難は住んでいる場所や建物の強度、避難する時間帯や避難時の気象条件などにより取るべき行動が異なります。災害から命を守るため、個々の事情にあった避難行動に心がけましょう。

「避難行動」とは…

- ☆避難勧告発令前に自主的に安全な場所に住んでいる親戚、友人宅へ避難する
- ☆避難勧告等発令時に市が開設する公民館や学校へ早めに避難する
- ☆移動の余裕がない時は近くの高い建物に避難する
- ☆夜間で屋外への避難が困難な時には、自宅の2階へ避難する



お住まいの場所の危険性をハザードマップで確認しましょう

金沢市では、洪水、津波、土砂災害のハザードマップを対象校下・地区に全戸配布しています。ホームページでも確認できますので近くに危険な場所がないか調べましょう

「金沢ぼうさいドットコム」に登録し、情報収集しましょう!

最新の気象情報、避難情報を携帯電話、スマートフォンにメール配信するサービスです。登録方法はホームページでご確認ください。



土の匂いや水が湧き出す～土砂災害の前兆現象を
発見したらご連絡ください



