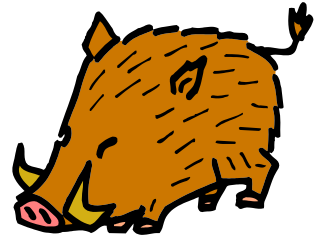


# イノシシにご注意！



## 対策① もし出会ってしまったら…

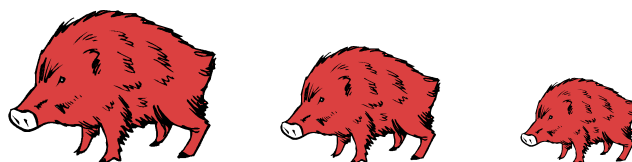
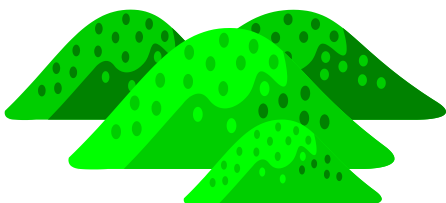
### 1. イノシシを刺激しない

イノシシは臆病な動物なので、こちらから何もしない限り、突然おそってくることはありません。見かけても、刺激を与えず、興奮させないことが大切です。

棒などを使って追い回したり、石を投げたりしてはいけません。

### 2. ゆっくりと後ずさり

もし近づいてきた場合は、あわてず、なるべく背中をみせないように、ゆっくりと後ずさりして、その場を離れましょう。急に動くと、イノシシが驚いて、思わぬ事故につながります。そして、安全な場所（建物の中や物かげなど、イノシシから見られない場所）に避難しましょう。



## 対策② 出会わないためには…

### 1. 人間の存在を知らせる工夫をしましょう

① 音で知らせる（鈴を付けるなど）

② 夜などに外出する時は、光で知らせる（懐中電灯など）

### 2. エサを与えない

① 餌付けをしない

たとえ子供のイノシシ（うり坊）であっても、エサは絶対に  
与えないでください。人間を怖がらなくなります。

② イノシシのエサ場を作らない

家庭菜園や田畑の周りに野菜クズを放置しないでください。

イノシシがエサ場として覚えてしまいます。

③ ゴミ出しマナーの徹底

収集日の朝に指定された場所に出しましょう。また、袋の口  
をきちんと結び、ゴミ散乱防止用ネットをきちんとかけましょう。

・目撃した場合は、下記へ連絡してください。

金沢市役所 農業水産振興課 ☎220-2214

（休日・夜間 ☎220-2121）

石川県警察 ☎110