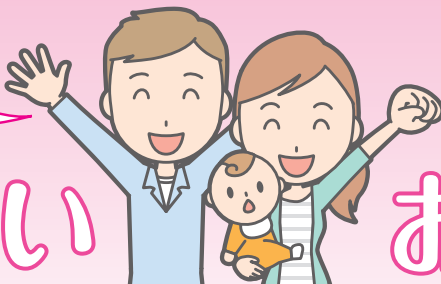


妊活!



こどもがほしいお二人に



「なかなかできないな?」って思ったら
 「どうしたらできるのかな?」って考えて
 夫婦の大事なことから、二人で一緒に
 相談や検査をしましょう。

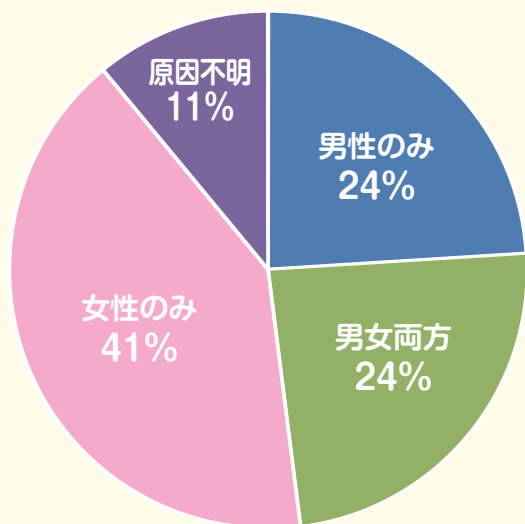
不妊症とはどういうこと?

妊娠を望む健康な男女が避妊をしないで性生活を送っているにもかかわらず、
 1年以上たっても妊娠しないことをいいます。

*日本産婦人科学会



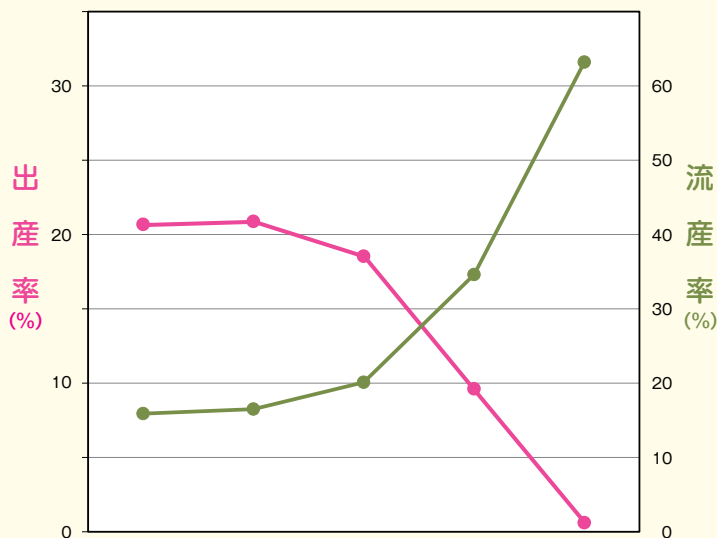
不妊原因の割合



*WHO(世界保健機関)発表 2010年

女性の原因 65%
 男性の原因 48%

治療における 年齢別 出産率と流産率

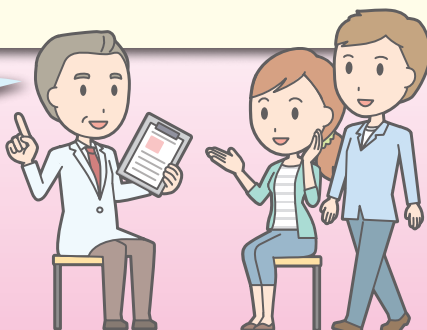


年齢	25歳	30歳	35歳	40歳	45歳
● 出産率 (%)	21.1%	21.5%	18.4%	9.1%	0.9%
● 流産率 (%)	15.9%	16.5%	20.1%	34.6%	63.2%

*日本産婦人科学会 2015年

出産率 = 生産率 / 総治療
 流産率 = 流産率 / 総妊娠

ここからが
スタートライン



まずは、相談や検査をして、自分の
 ことを知しましょう。
 早期検査、早期治療が効果的です。
 (裏面をごらんください。)



どんな検査をするの？

- 女性：基礎体温測定、超音波検査、内分泌検査、クラミジア検査、子宮卵管造影検査、頸管因子検査など
- 男性：精液検査など



不妊治療とは？

- 特定不妊治療：体外受精、顕微授精
男性不妊治療：精子を精巣又は精巣上体から採取するための手術
- 一般不妊治療：タイミング療法、薬物療法、手術療法、人工授精など



どんな助成制度があるの？

*対象者に関する要件は、健康政策課までお問い合わせください。

- 特定不妊治療費助成
【助成金額】 治療1回につき15万円を限度
*初回のみ30万円を限度
*凍結胚移植等については、治療1回につき7万5千円を限度
【助成回数】 妻の年齢が40歳未満6回、43歳未満3回 第2子以降の回数リセットあり

男性不妊治療費助成

特定不妊治療の一環として行われる男性不妊治療
1回につき15万円を限度

- 一般不妊治療費助成
治療費の2分の1を、連続する2年間助成
*1年間5万円を限度 *精索静脈瘤の手術を含む



どこで相談ができるの？

- 石川県不妊相談センター (月～土 9:30～12:30)
電話相談 : 076-237-1871 (火 18:00～21:00)
面接相談 : 相談時間内に電話でご予約ください。
メール相談: funin@pref.ishikawa.lg.jp
- 『妊娠・出産』ほっとライン 076-208-4303 (月～金 8:30～17:00)



どこで検査や治療ができるの？

- 特定不妊治療 金沢市が指定する医療機関(金沢市のホームページに一覧表があります)
男性不妊治療 金沢市が指定する医療機関
産婦人科、泌尿器科 (指定医療機関の主治医の方針に基づき治療する場合)
- 一般不妊治療 産婦人科や泌尿器科を有する医療機関

問い合わせ先：金沢市健康政策課 TEL 076-220-2233 FAX 076-220-2231

助成金申請窓口：市役所2階 健康政策課、各福祉健康センター

金沢市不妊治療費

検索