

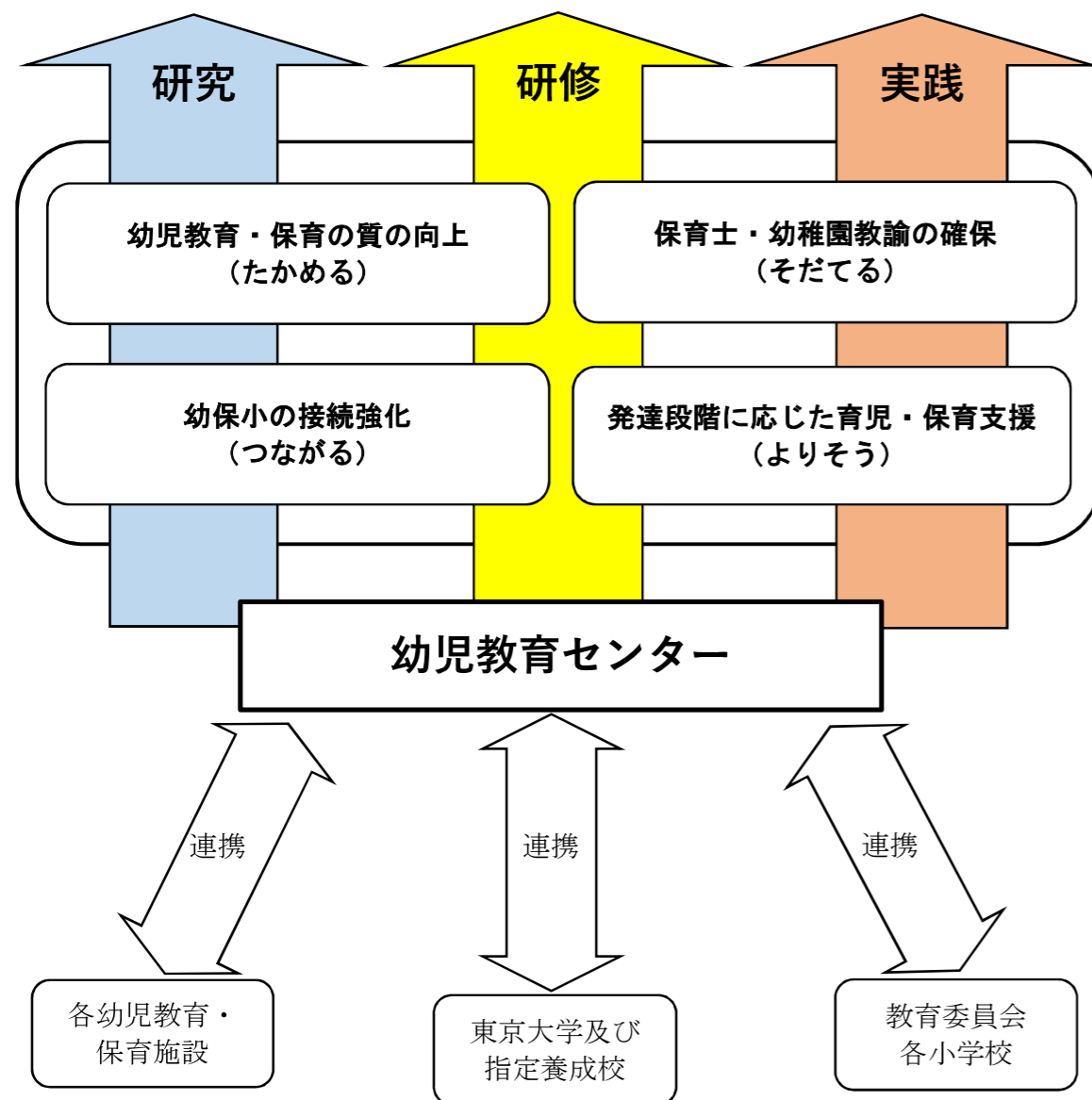
## 幼児教育センターの概要について

### 1. 目的

未来を担うこどもたちの健やかな育成をめざし、幼児教育の質の向上を図るため、幼児教育推進の拠点とし、各幼児教育・保育施設の独自性を尊重しつつ、これまでの取り組みの先進性をさらに発展させるとともに、東京大学発達保育実践政策学センター（Cedep）や保育士・幼稚園教諭養成校と連携することで、実践的な幼児教育の推進体制を構築する。

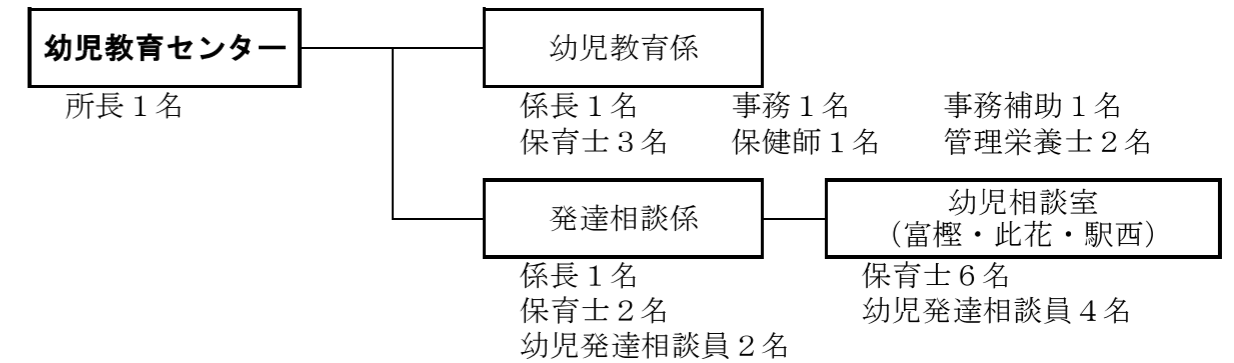
### 2. 事業の4つの柱と連携体制（概要）

4つの柱それぞれを3つの機能（研究・研修・実践）で推進



## 3. 幼児教育センターの体制と事業内容

### (1) 体制



### (2) 事業内容

幼児教育係	① 幼児教育に関する研究・企画	<ul style="list-style-type: none"> <li>運営連絡会及び作業部会の実施</li> <li>大学や保育士等養成校と連携し研究事業の実施</li> <li>先進的なモデル事業の実施・支援</li> </ul>
	② 幼児教育・保育関係職員研修	<ul style="list-style-type: none"> <li>マネジメント研修の実施</li> <li>子育て支援、保健、栄養、統合保育等の専門研修の実施</li> <li>幼保小接続強化のための研修を実施</li> <li>若手職員の育成研修の実施</li> </ul>
発達相談係	① 巡回専門相談	<ul style="list-style-type: none"> <li>小児科医、精神科医、臨床心理士、言語聴覚士等の専門家が、保育所（園）・幼稚園等に出向き、相談に応じる</li> </ul>
	② 統合保育相談事業	<ul style="list-style-type: none"> <li>発達に遅れや障害を有する児童に対し専門の指導員等が保育所（園）・幼稚園等での状態を観察し、担当保育士や保護者の相談に応じる</li> </ul>
	③ 電話相談・こども専用相談ダイヤル・いじめ相談電話	<ul style="list-style-type: none"> <li>一般の電話相談のほか、こども専用の相談電話を設け、センターの相談員が電話での相談に応じる</li> </ul>
	④ 幼児相談室	<ul style="list-style-type: none"> <li>「富樫」「此花」「駅西」の3相談室で、心や体など発達について心配だと思われるこどもとその保護者を対象に「親子の遊び」を通して関わり方や育児の方法について支援し保護者の相談に応じる</li> </ul>