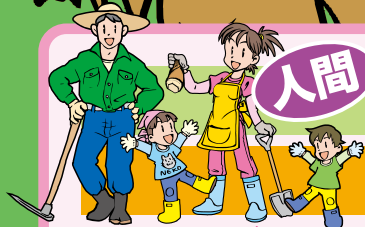




クマにご注意!

クマによる事故を防ぐために



人間

お花見 (植物観察)・山菜採り・タケノコ掘りなど

雪が溶け、山間部に入ることが容易な時期

出会う
可能性
大きい

注意が必要!

クマ



冬眠明けのクマが活動をはじめる時期

食べ物を求め、活発に行動する

問い合わせ連絡先

金沢市 森林再生課 ☎ 220-2217 FAX 222-7291 〒920-8577 金沢市広坂1丁目1番1号

もし、出会ってしまったら…

- ① あわてないで、静かに立ち去りましょう！
- ② クマは逃げるものを追いかける習性があります。クマの動きに注意しながら静かに後退しましょう！
- ③ 子グマがいたら、近くに必ず親グマがいます。速やかに立ち去りましょう！

クマと出会わないために…

- ① 音をだして、クマに知らせよう！

山に入る時は、人家近くでも音の鳴るもの（鈴やラジオ等）を身につけ、人間の存在をクマに知らせましょう。

- ② 天気が悪い時、早朝や夕暮れ時は注意！

雨が降っている時や風が強く吹いている時はクマも人間もお互いの存在に気づきにくくなります。また、早朝や夕暮れ時は特に注意が必要です。

特に 山菜採り・タケノコ掘りの方へ

夢中になっているとクマに気づかないことがあります。常に周囲に気を配りながら、注意して行動してください。

自分が出したゴミは必ず持ち帰ろう

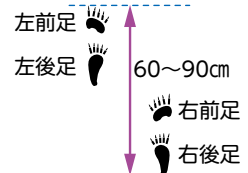
山菜採り・植物観察等で出たゴミは山に放置せず、必ず持ち帰ってください。ゴミのにおいにクマが誘われるためです。

■ツキノワグマの特徴

体長：80～150cm 体重：40～130kg
視力：あまり良くない 聴力：非常に優れている
嗅覚：人の気配も嗅いで識別できる



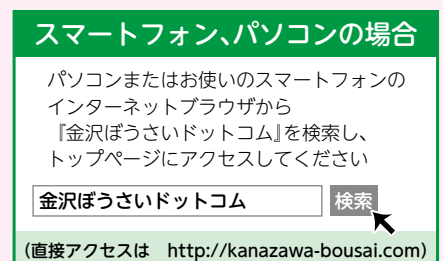
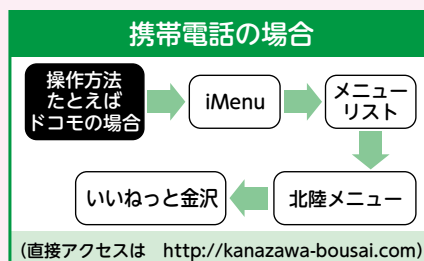
■足あと



ぜひ、登録を ▶▶ クマ出没情報が、メールで受け取れます。

携帯、スマホ、パソコンから「金沢ぼうさいドットコム」にアクセスし、簡単な操作で登録できます。

登録した校下・地区のクマ出没情報を配信しますので、必要な校下・地区を登録してください



…でも、その前に **ココに注意!!**

- 注1) 「パソコンからのメールの着信拒否」、「指定アドレス、指定ドメインからのみのメール受信」等の設定をされていると、本システムのメールが受信できません。お手数ですが、設定解除をお願いします。
- 注2) 携帯電話の機種及び契約内容によっては、お送りするメールを全文表示できない場合があります。
- 注3) 一部機種によっては会員登録操作のできない場合があります。ご了承ください。
- 注4) @kanazawa-bousai.comからのメール、またはmail@kanazawa-bousai.comを受信できるように設定してください。

イノシシ等の出没情報も受け取れるようになりました。