

金沢市洪水避難地図 (金腐川・森下川) 千坂校下

マーク	避難場所名称	所在地	電話番号	備考
	千坂小学校 ちさかしょうがっこう	千木1-125	076-258-1270	2階以上利用
	千坂公民館 ちさかこうみんかん	千木1-119	076-257-0670	2階以上利用

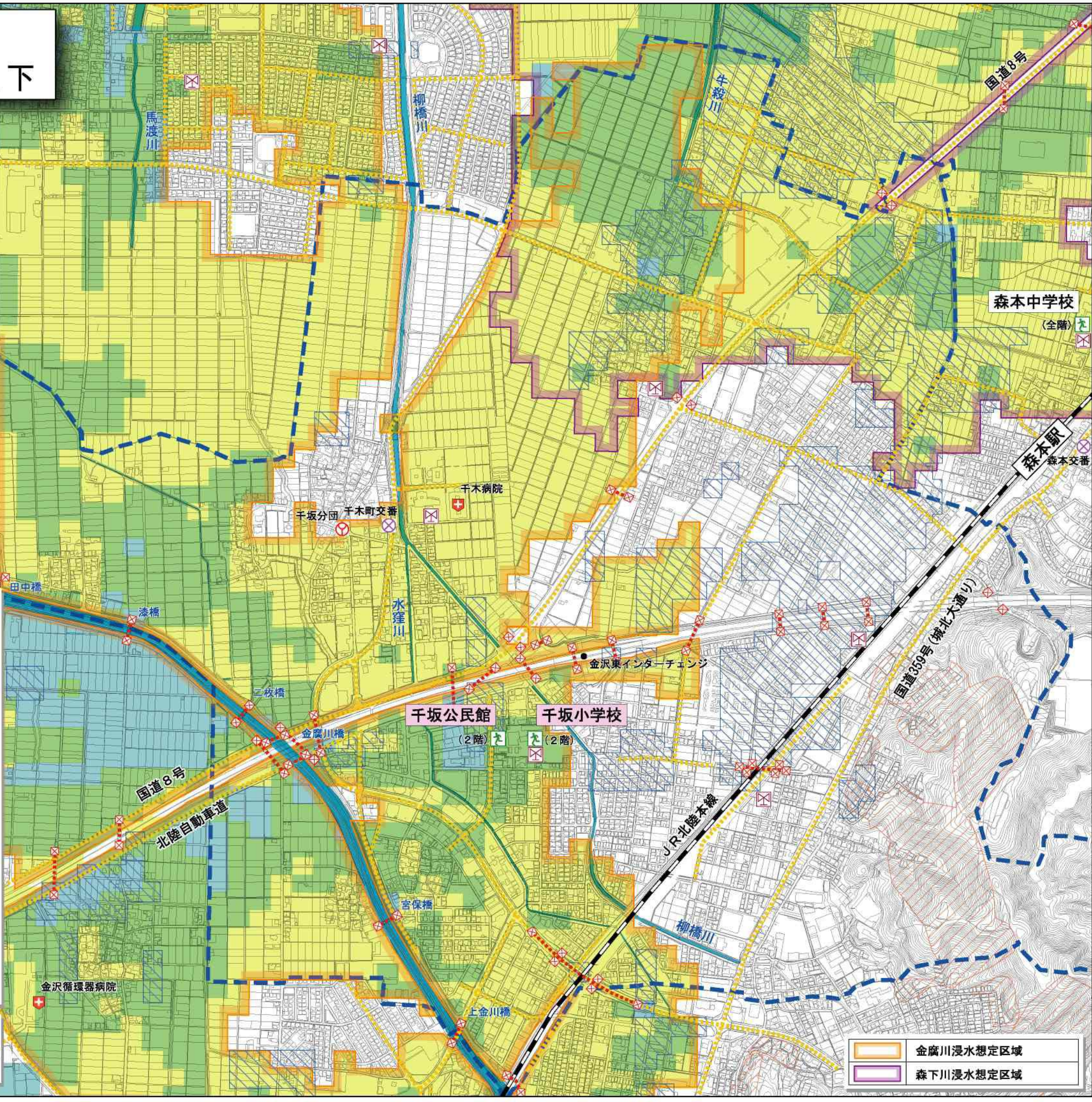
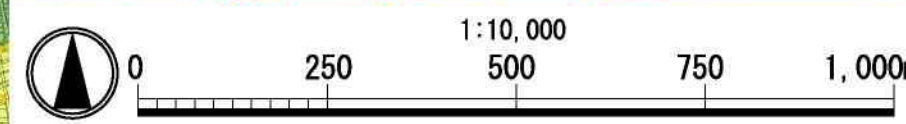


洪水避難地図の見方	
避難情報	地図情報
拠点避難場所	----- 行政界
避難場所	--- 校下(地区)界
主要幹線道路(歩道有り)	◎ 官公庁
避難経路上の危険箇所	⊗ 消防署・消防分団など
内水の浸水が予想される区域	⊗ 警察署・交番など
土砂災害危険区域	⊕ 救護病院
横断地下道	⊗ 同報防災無線
橋、地下横断道路	⊕ 水位観測所
注) 表示されている校下(地区)界はおおよその範囲を示したものです。	

水深の目安

大雨で河川が氾濫した時に予想される水深を色別で表しています。金腐川と森下川の浸水想定区域が重なる区域は、最も深い水深を表しています。水深目安はおよそ次の通りです。

色	浸水深	水深の目安
紫	3.0~4.0m	2階部分までつかる程度
青	2.0~3.0m	1階の軒下までつかる程度
緑	1.0~2.0m	1階部分でおとなの腰までつかる程度
黄	0.5~1.0m	おとなの膝までつかる程度
白	0~0.5m	おとなの膝までつかる程度



	金腐川浸水想定区域
	森下川浸水想定区域