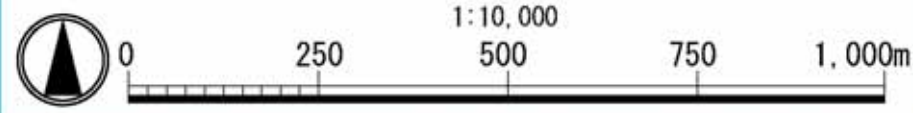


# 金沢市洪水避難地図 (犀川・伏見川・安原川)二塚地区 (北部)

マーク	避難場所名称	所在地	電話番号	備考
	二塚公民館	北塚町西98	076-249-3474	全階利用



### 洪水避難地図の見方

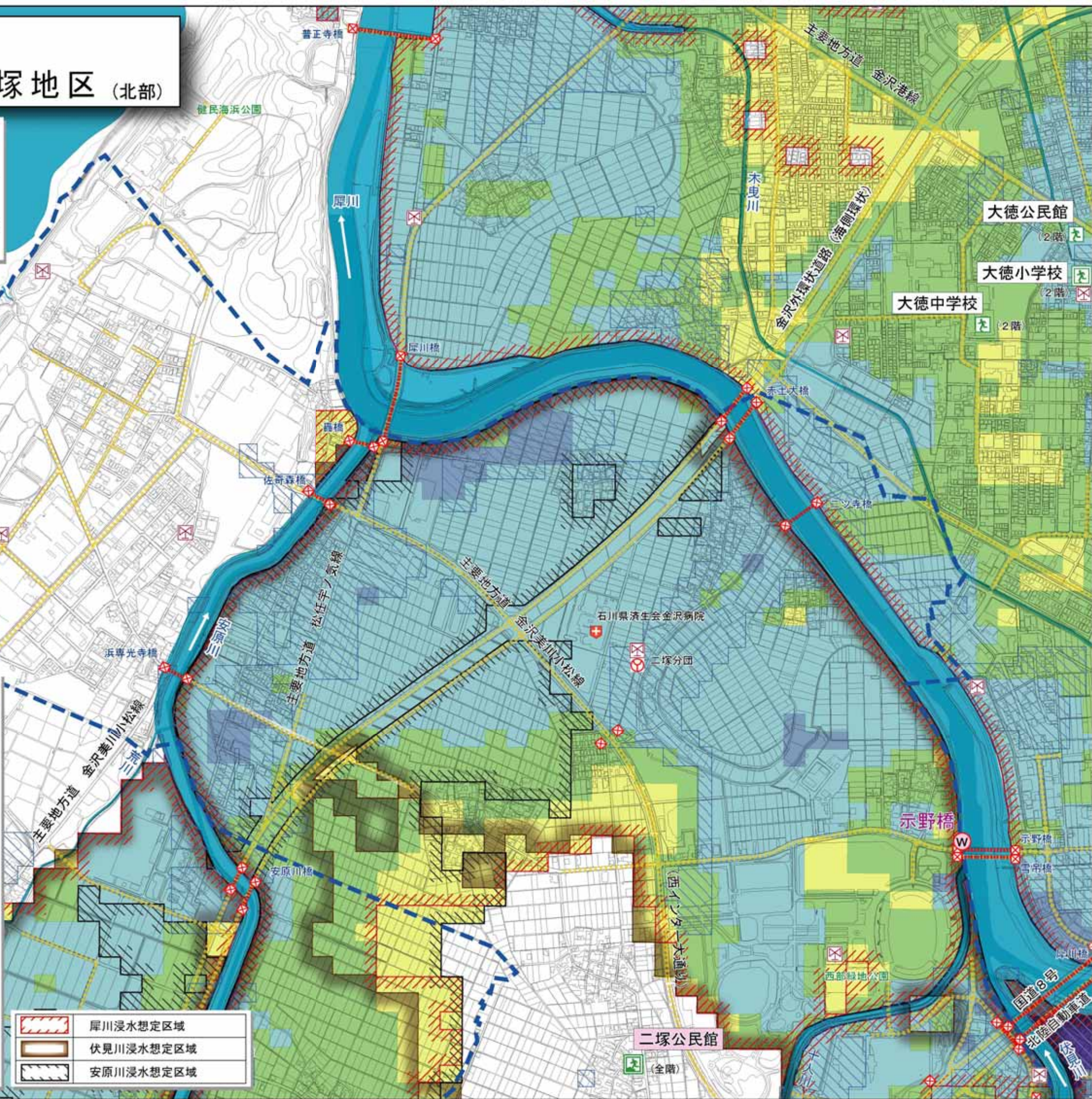
避難情報		地図情報	
	拠点避難場所		行政界
	避難場所		校下(地区)界
	主要幹線道路(歩道有り)		官公庁
	内水の浸水が予想される区域		消防署・消防分団など
	土砂災害危険区域		警察署・交番など
	横断地下道		救急医療機関
	橋、地下横断道路		同報防災無線
			水位観測所

注) 表示されている校下(地区)界はおおよその範囲を示したものです。

### 水深の目安

大雨で河川が氾濫した時に予想される水深を色別で表しています。犀川と伏見川、安原川の浸水想定区域が重なる区域は、最も深い水深を表しています。水深目安はおよそ次の通りです。

色	浸水深	水深の目安
紫	3.0~4.0m	2階部分までつかう程度
青	2.0~3.0m	1階の軒下までつかう程度
緑	1.0~2.0m	1階部分でおとなの腰までつかう程度
黄	0~0.5m	おとなの膝までつかう程度



	犀川浸水想定区域
	伏見川浸水想定区域
	安原川浸水想定区域