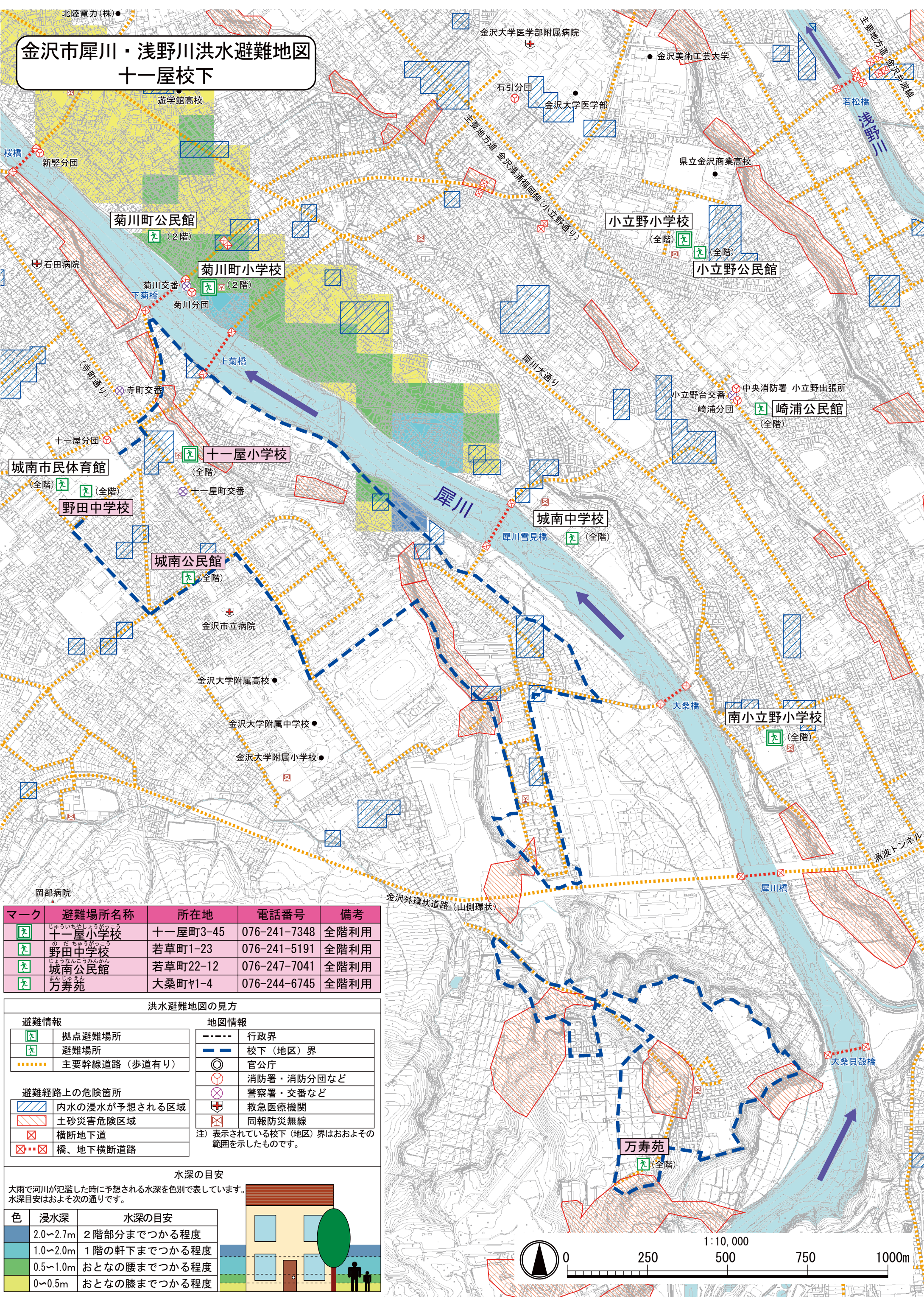


金沢市犀川・浅野川洪水避難地図 十一屋校下



マーク	避難場所名称	所在地	電話番号	備考
☑	十一屋小学校	十一屋町3-45	076-241-7348	全階利用
☑	野田中学校	若草町1-23	076-241-5191	全階利用
☑	城南公民館	若草町22-12	076-247-7041	全階利用
☑	万寿苑	大桑町1-4	076-244-6745	全階利用

洪水避難地図の見方	
避難情報	地図情報
☑ 拠点避難場所	--- 行政界
☑ 避難場所	--- 校下(地区)界
..... 主要幹線道路(歩道有り)	◎ 官公庁
避難経路上の危険箇所	⊙ 消防署・消防分団など
▨ 内水の浸水が予想される区域	⊗ 警察署・交番など
▨ 土砂災害危険区域	⊕ 救急医療機関
⊗ 横断地下道	⊗ 同報防災無線
⊗ 橋、地下横断道路	

注) 表示されている校下(地区)界はおおよその範囲を示したものです。

水深の目安	
大雨で河川が氾濫した時に予想される水深を色別で表しています。水深目安はおおよその通りです。	
色	水深の目安
■	2.0~2.7m 2階部分までつかう程度
■	1.0~2.0m 1階の軒下までつかう程度
■	0.5~1.0m おとなの腰までつかう程度
■	0~0.5m おとなの膝までつかう程度

