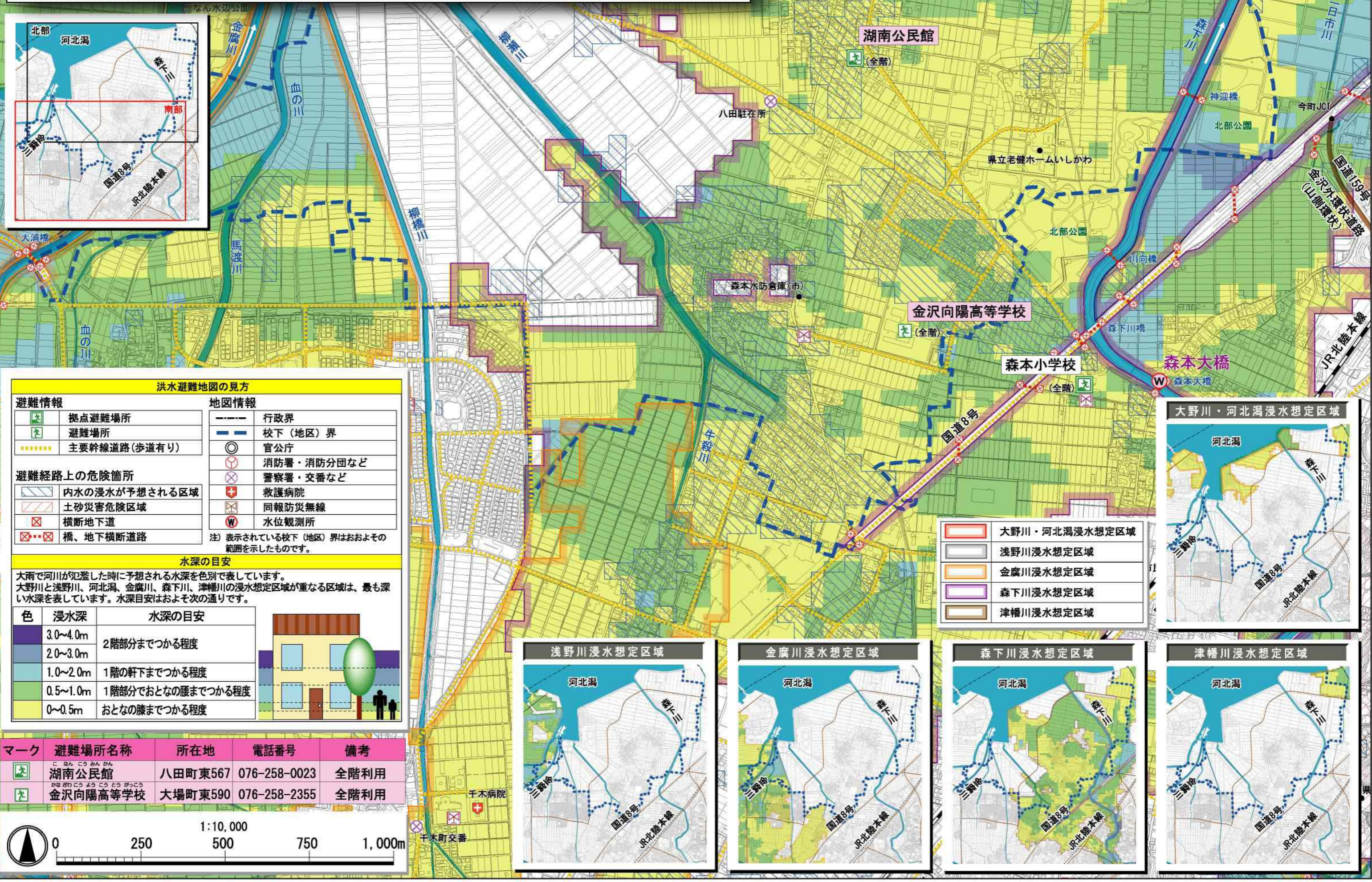


金沢市洪水避難地図

(大野川・浅野川・河北潟・金腐川・森下川・津幡川) 湖南地区(南部)



洪水避難地図の見方

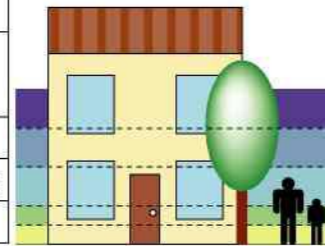
避難情報		地図情報	
	拠点避難場所		行政界
	避難場所		校下(地区)界
	主要幹線道路(歩道有り)		官公庁
	避難経路上の危険箇所		消防署・消防分団など
	内水の浸水が予想される区域		警察署・交番など
	土砂災害危険区域		救護病院
	横断地下道		同報防災無線
	橋、地下横断道路		水位観測所

注) 表示されている校下(地区)界はおおよその範囲を示したものです。

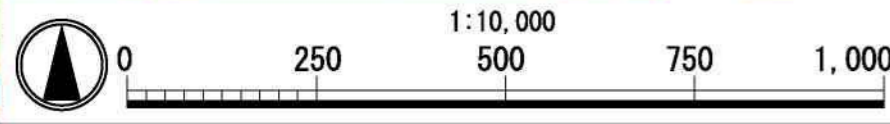
水深の目安

大雨で河川が氾濫した時に予想される水深を色別で表しています。大野川と浅野川、河北潟、金腐川、森下川、津幡川の浸水想定区域が重なる区域は、最も深い水深を表しています。水深目安はおよそ次の通りです。

色	浸水深	水深の目安
紫	3.0~4.0m	2階部分までつかる程度
青	2.0~3.0m	1階の軒下までつかる程度
緑	1.0~2.0m	1階部分でおとなの腰までつかる程度
黄	0.5~1.0m	おとなの膝までつかる程度



マーク	避難場所名称	所在地	電話番号	備考
	湖南公民館	八田町東567	076-258-0023	全階利用
	金沢向陽高等学校	大場町東590	076-258-2355	全階利用



大野川・河北潟浸水想定区域



	大野川・河北潟浸水想定区域
	浅野川浸水想定区域
	金腐川浸水想定区域
	森下川浸水想定区域
	津幡川浸水想定区域

浅野川浸水想定区域



金腐川浸水想定区域



森下川浸水想定区域



津幡川浸水想定区域

