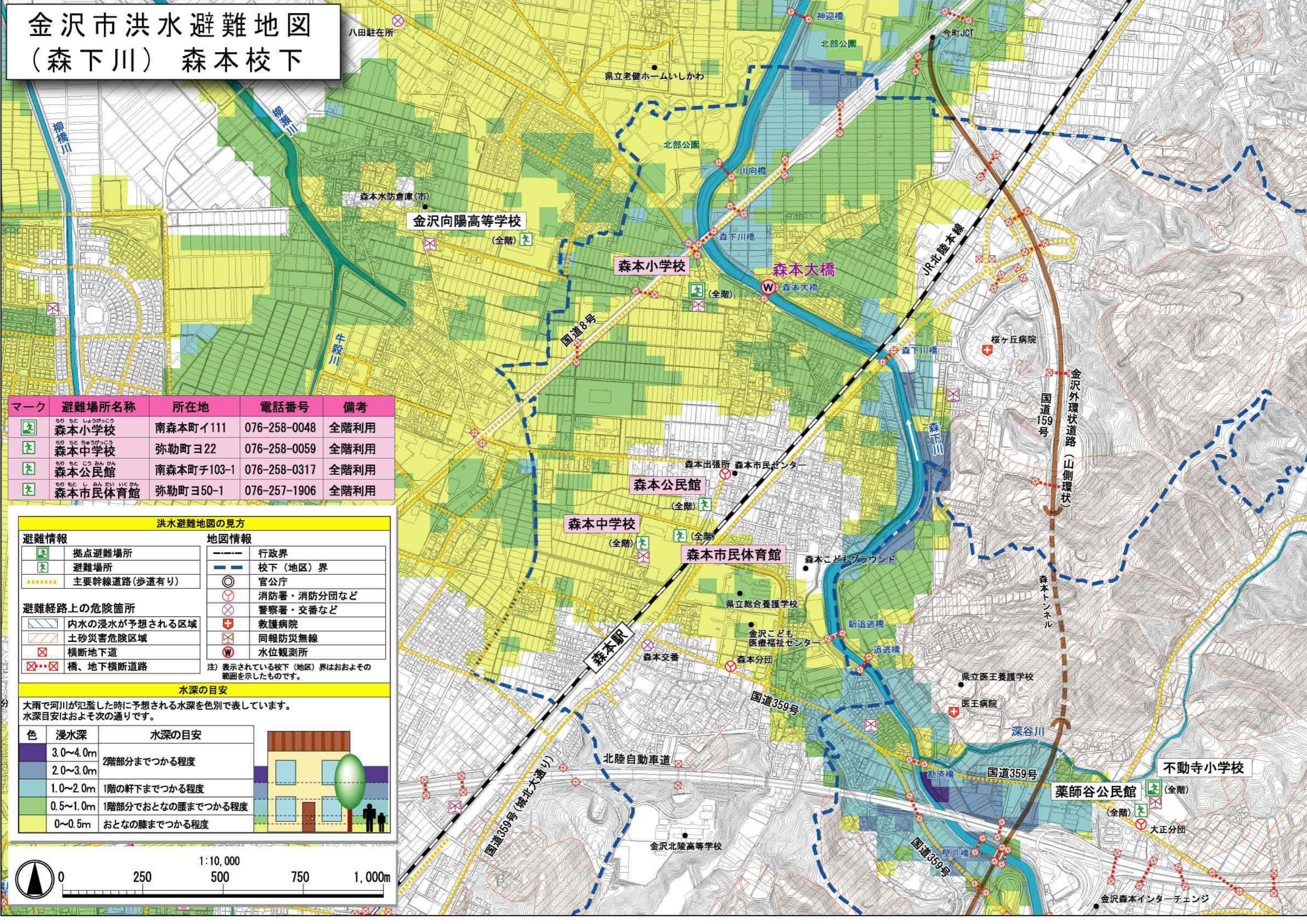


# 金沢市洪水避難地図 (森下川) 森本校下



マーク	避難場所名称	所在地	電話番号	備考
	森本小学校	南森本町イ111	076-258-0048	全階利用
	森本中学校	弥勒町ヨ22	076-258-0059	全階利用
	森本公民館	南森本町チ103-1	076-258-0317	全階利用
	森本市民体育館	弥勒町ヨ50-1	076-257-1906	全階利用

**洪水避難地図の見方**

避難情報	地図情報
拠点避難場所	行政界
避難場所	校下(地区)界
主要幹線道路(歩道有り)	官公庁
避難経路上の危険箇所	消防署・消防分団など
内水の浸水が予想される区域	警察署・交番など
土砂災害危険区域	救護病院
横断地下道	同報防災無線
橋、地下横断道路	水位観測所

注) 表示されている校下(地区)界はおおよその範囲を示したものです。

**水深の目安**

大雨で河川が氾濫した時に予想される水深を色別で表しています。水深目安はおよそ次の通りです。

色	浸水深	水深の目安
紫	3.0~4.0m	2階部分までつかる程度
青	2.0~3.0m	1階の軒下までつかる程度
緑	1.0~2.0m	1階部分でおとなの腰までつかる程度
黄	0.5~1.0m	おとなの膝までつかる程度

