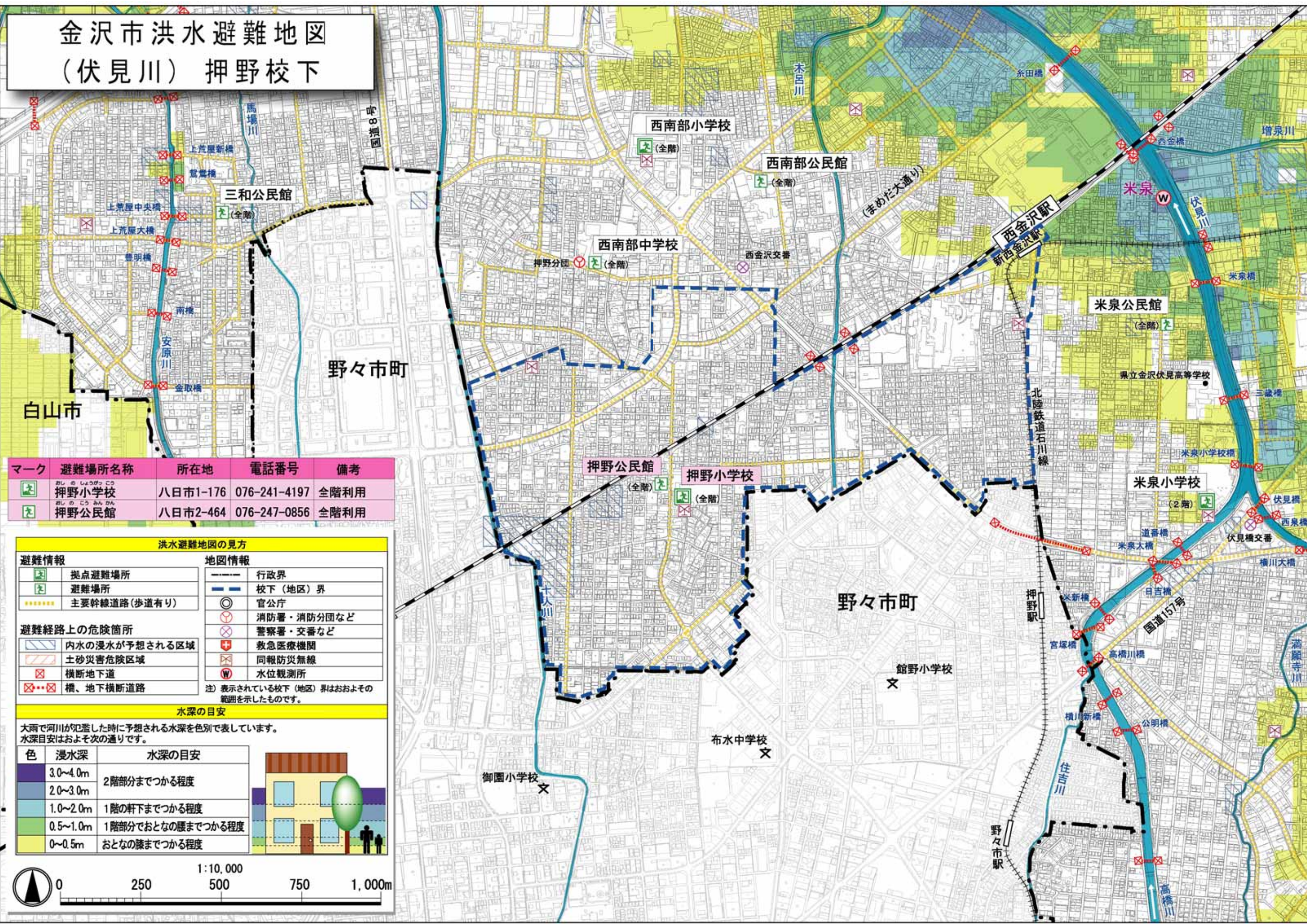


# 金沢市洪水避難地図 (伏見川) 押野校下



マーク	避難場所名称	所在地	電話番号	備考
	押野小学校	八日市1-176	076-241-4197	全階利用
	押野公民館	八日市2-464	076-247-0856	全階利用

洪水避難地図の見方	
<b>避難情報</b>	<b>地図情報</b>
拠点避難場所	行政界
避難場所	校下(地区)界
主要幹線道路(歩道有り)	官公庁
<b>避難経路上の危険箇所</b>	消防署・消防分団など
内水の浸水が予想される区域	警察署・交番など
土砂災害危険区域	救急医療機関
横断地下道	同報防災無線
橋、地下横断道路	水位観測所
注) 表示されている校下(地区)界はおおよその範囲を示したものです。	

水深の目安	
大雨で河川が氾濫した時に予想される水深を色別で表しています。水深目安はおよそ次の通りです。	
色	水深の目安
	3.0~4.0m 2階部分までつかる程度
	2.0~3.0m 1階の軒下までつかる程度
	1.0~2.0m 1階部分でおとなの腰までつかる程度
	0.5~1.0m おとなの膝までつかる程度
	0~0.5m おとなの腰までつかる程度

