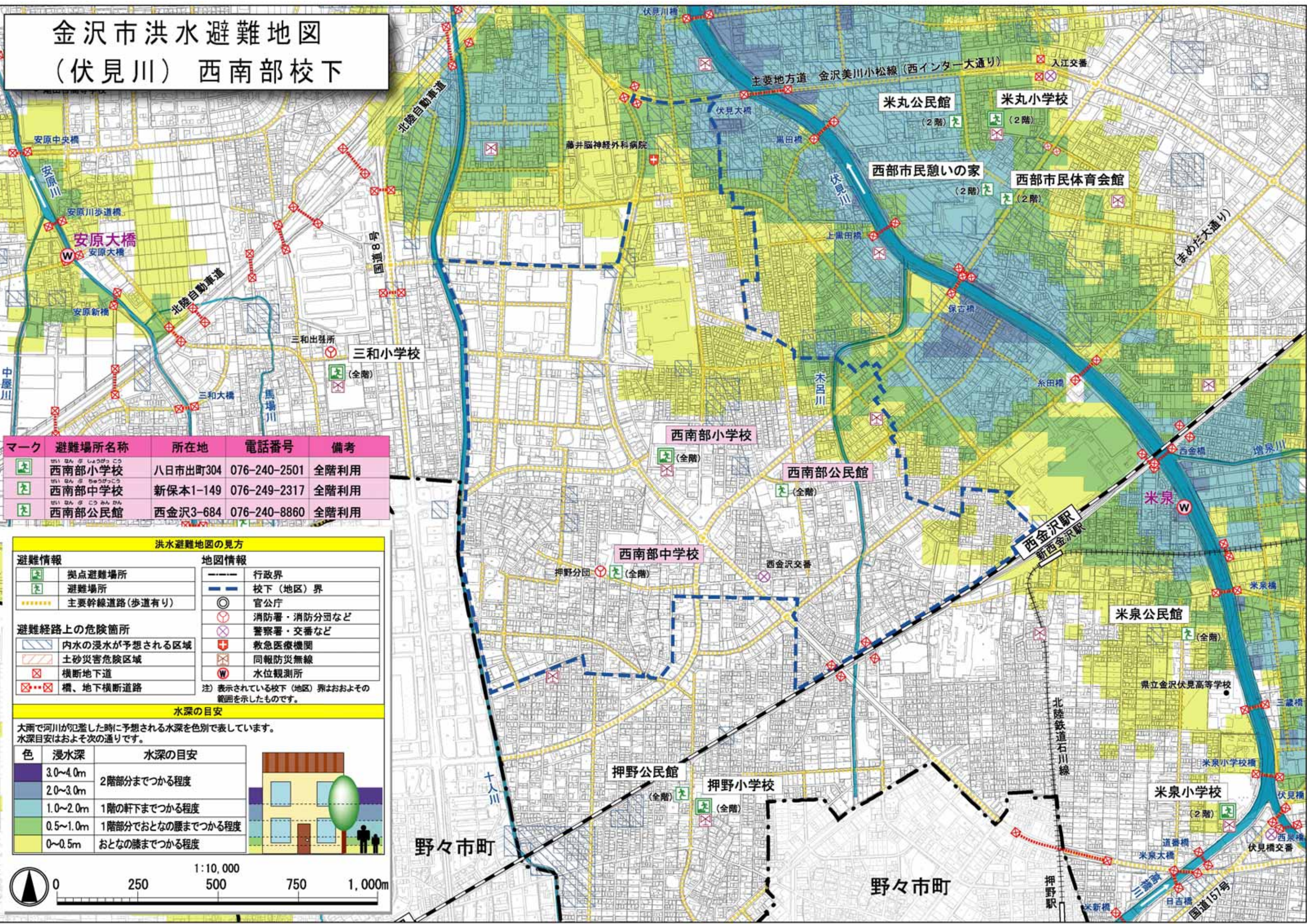


金沢市洪水避難地図 (伏見川) 西南部校下



マーク	避難場所名称	所在地	電話番号	備考
	西南部小学校	八日市出町304	076-240-2501	全階利用
	西南部中学校	新保本1-149	076-249-2317	全階利用
	西南部公民館	西金沢3-684	076-240-8860	全階利用

洪水避難地図の見方

避難情報	地図情報
拠点避難場所	行政界
避難場所	校下(地区)界
主要幹線道路(歩道有り)	官公庁
避難経路上の危険箇所	消防署・消防分団など
内水の浸水が予想される区域	警察署・交番など
土砂災害危険区域	救急医療機関
横断地下道	同報防災無線
橋、地下横断道路	水位観測所

注) 表示されている校下(地区)界はおおよその範囲を示したものです。

水深の目安

大雨で河川が氾濫した時に予想される水深を色別で表しています。水深目安はおよそ次の通りです。

色	浸水深	水深の目安
紫	3.0~4.0m	2階部分までつかれる程度
青	2.0~3.0m	1階の軒下までつかれる程度
緑	1.0~2.0m	1階部分でおとなの腰までつかれる程度
黄	0.5~1.0m	おとなの膝までつかれる程度
白	0~0.5m	おとなの膝までつかれる程度

