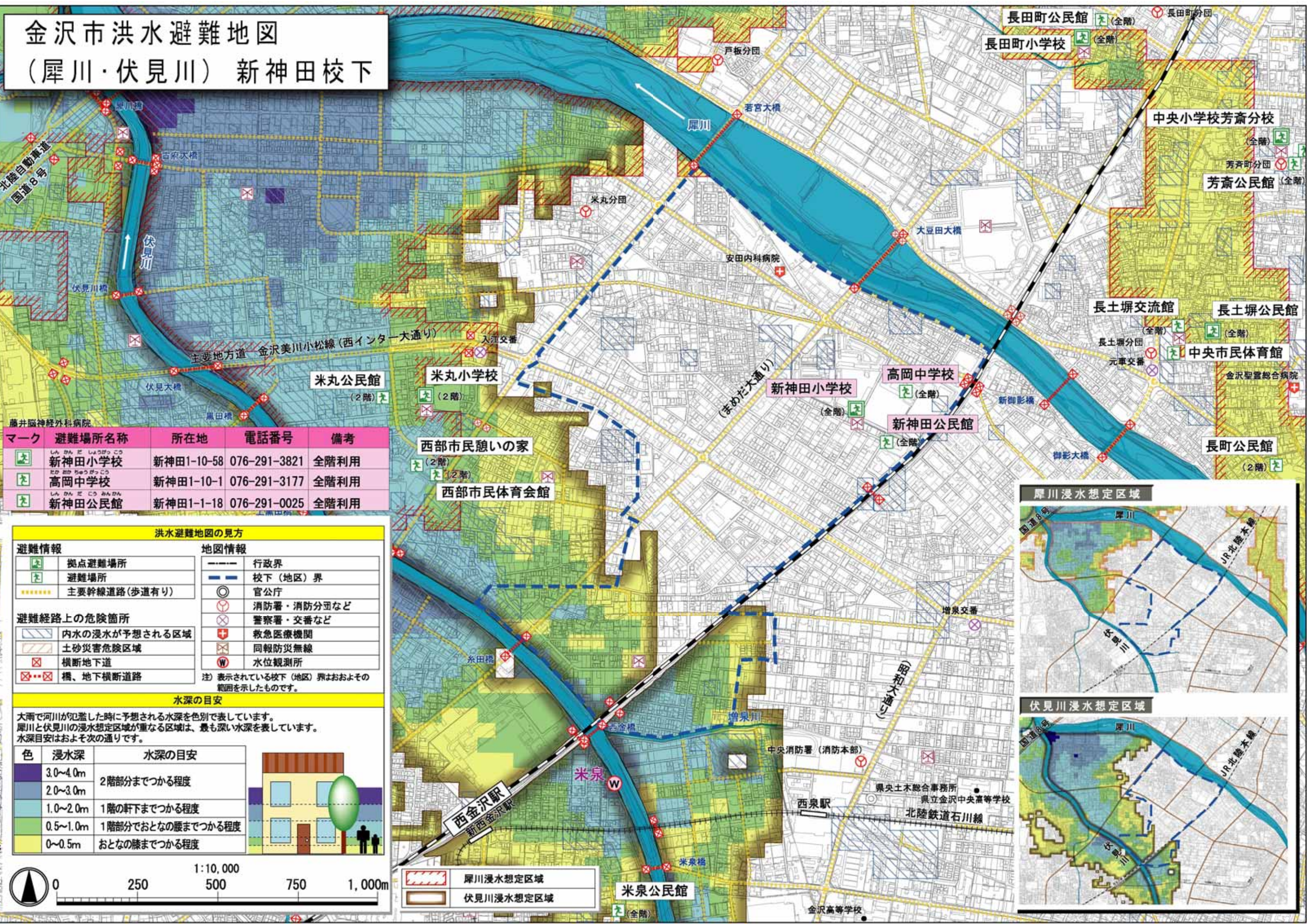


# 金沢市洪水避難地図 (犀川・伏見川) 新神田校下



マーク	避難場所名称	所在地	電話番号	備考
	新神田小学校	新神田1-10-58	076-291-3821	全階利用
	高岡中学校	新神田1-10-1	076-291-3177	全階利用
	新神田公民館	新神田1-1-18	076-291-0025	全階利用

### 洪水避難地図の見方

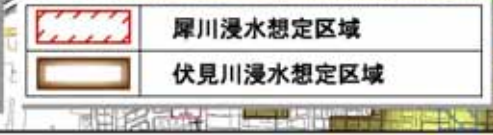
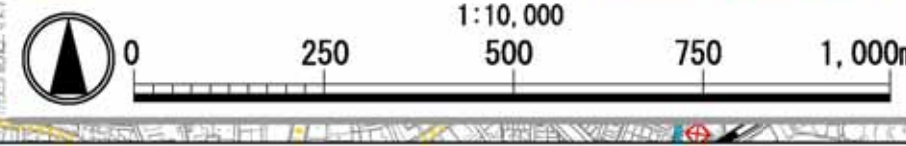
避難情報		地図情報	
	拠点避難場所		行政界
	避難場所		校下(地区)界
	主要幹線道路(歩道有り)		官公庁
	避難経路上の危険箇所		消防署・消防分団など
	内水の浸水が予想される区域		警察署・交番など
	土砂災害危険区域		救急医療機関
	横断地下道		同報防災無線
	橋、地下横断道路		水位観測所

注) 表示されている校下(地区)界はおおよその範囲を示したものです。

### 水深の目安

大雨で河川が氾濫した時に予想される水深を色別で表しています。犀川と伏見川の浸水想定区域が重なる区域は、最も深い水深を表しています。水深目安はおよそ次の通りです。

色	浸水深	水深の目安
紫	3.0~4.0m	2階部分までつかる程度
青	2.0~3.0m	1階の軒下までつかる程度
緑	1.0~2.0m	1階部分でおとなの腰までつかる程度
黄	0.5~1.0m	おとなの膝までつかる程度
白	0~0.5m	おとなの膝までつかる程度



米泉公民館 (全階)

金沢高等学校