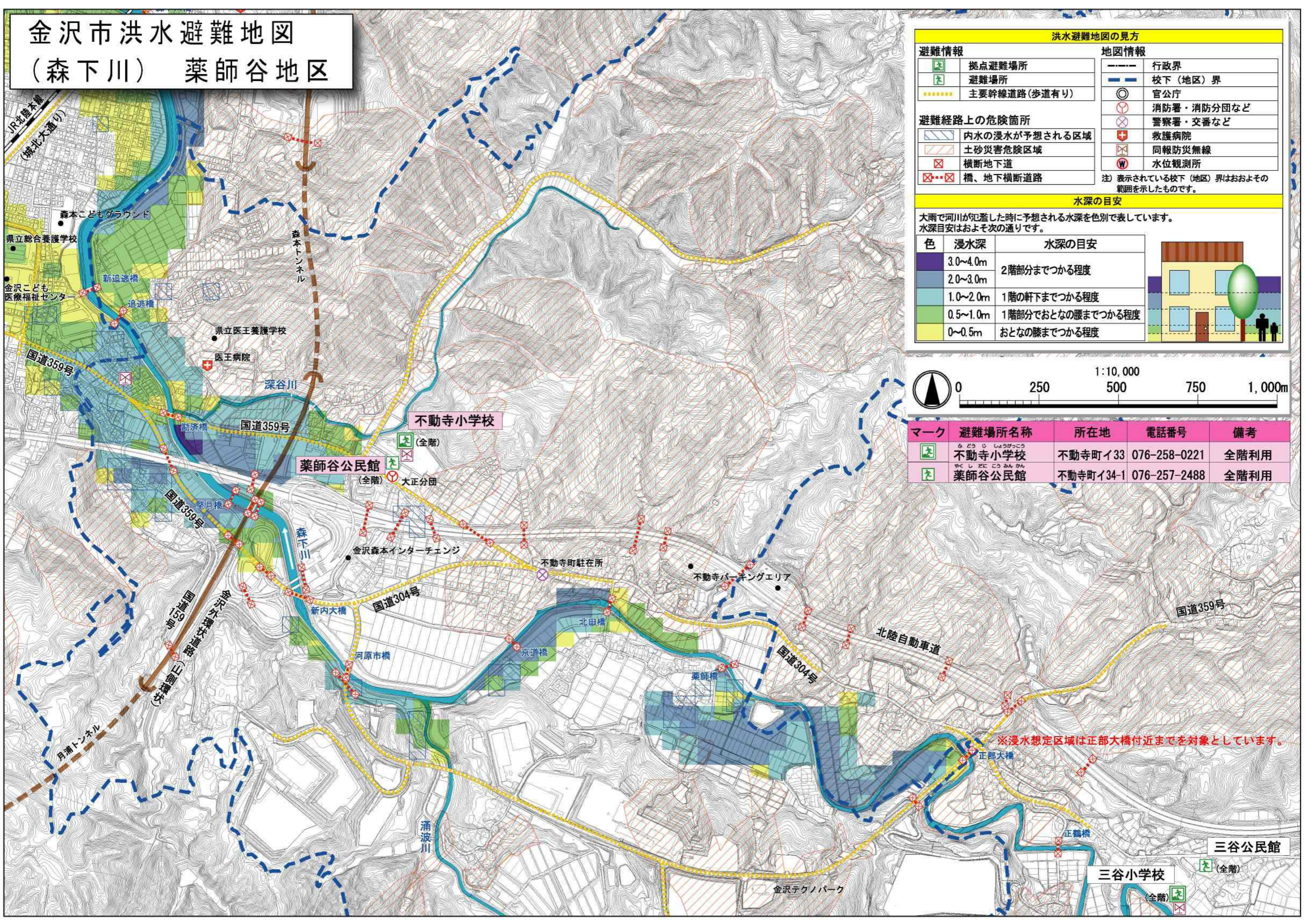


金沢市洪水避難地図 (森下川) 薬師谷地区



洪水避難地図の見方

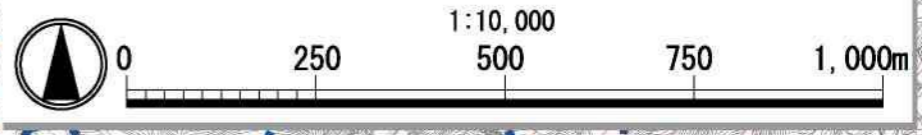
避難情報		地図情報	
	拠点避難場所		行政界
	避難場所		校下(地区)界
	主要幹線道路(歩道有り)		官公庁
	内水の浸水が予想される区域		消防署・消防分団など
	土砂災害危険区域		警察署・交番など
	横断地下道		救護病院
	橋、地下横断道路		同報防災無線
			水位観測所

注) 表示されている校下(地区)界はおおよその範囲を示したものです。

水深の目安

大雨で河川が氾濫した時に予想される水深を色別で表しています。水深目安はおよそ次の通りです。

色	浸水深	水深の目安
紫	3.0~4.0m	2階部分までつかる程度
青	2.0~3.0m	1階の軒下までつかる程度
緑	1.0~2.0m	1階部分でおとなの腰までつかる程度
黄	0~0.5m	おとなの膝までつかる程度



マーク	避難場所名称	所在地	電話番号	備考
	不動寺小学校	不動寺町イ33	076-258-0221	全階利用
	薬師谷公民館	不動寺町イ34-1	076-257-2488	全階利用

※浸水想定区域は正部大橋付近までを対象としています。

三谷公民館

三谷小学校

金沢テクノパーク