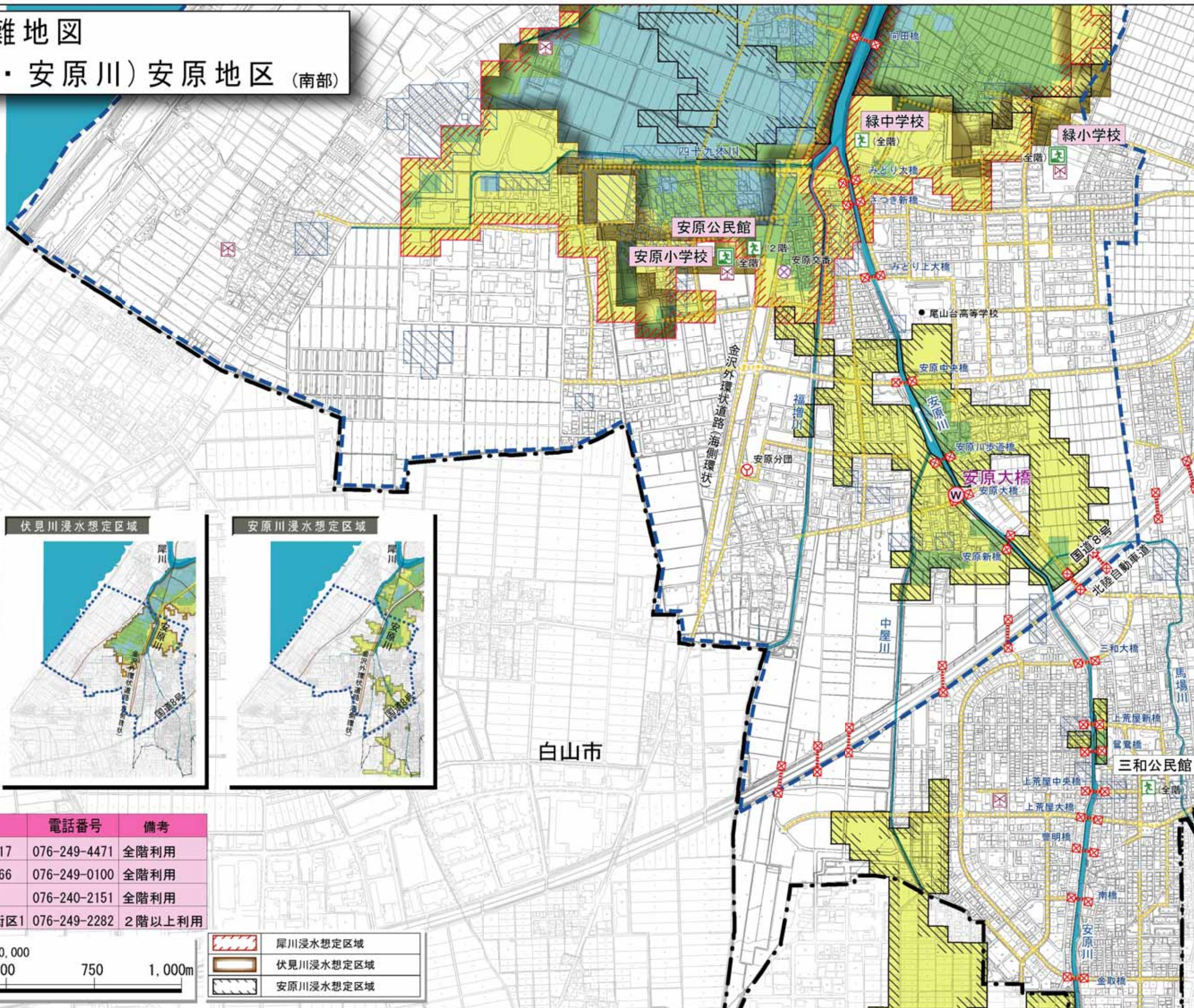
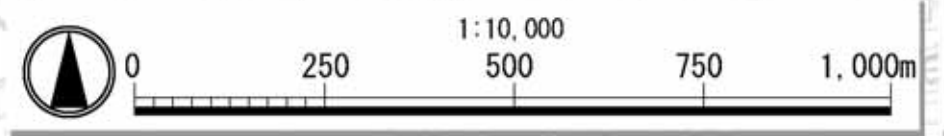


# 金沢市洪水避難地図 (犀川・伏見川・安原川) 安原地区 (南部)



マーク	避難場所名称	所在地	電話番号	備考
	安原小学校	福増町北317	076-249-4471	全階利用
	緑小学校	みどり1-166	076-249-0100	全階利用
	緑中学校	みどり2-3	076-240-2151	全階利用
	安原公民館	福増町22街区1	076-249-2282	2階以上利用



	犀川浸水想定区域
	伏見川浸水想定区域
	安原川浸水想定区域

白山市