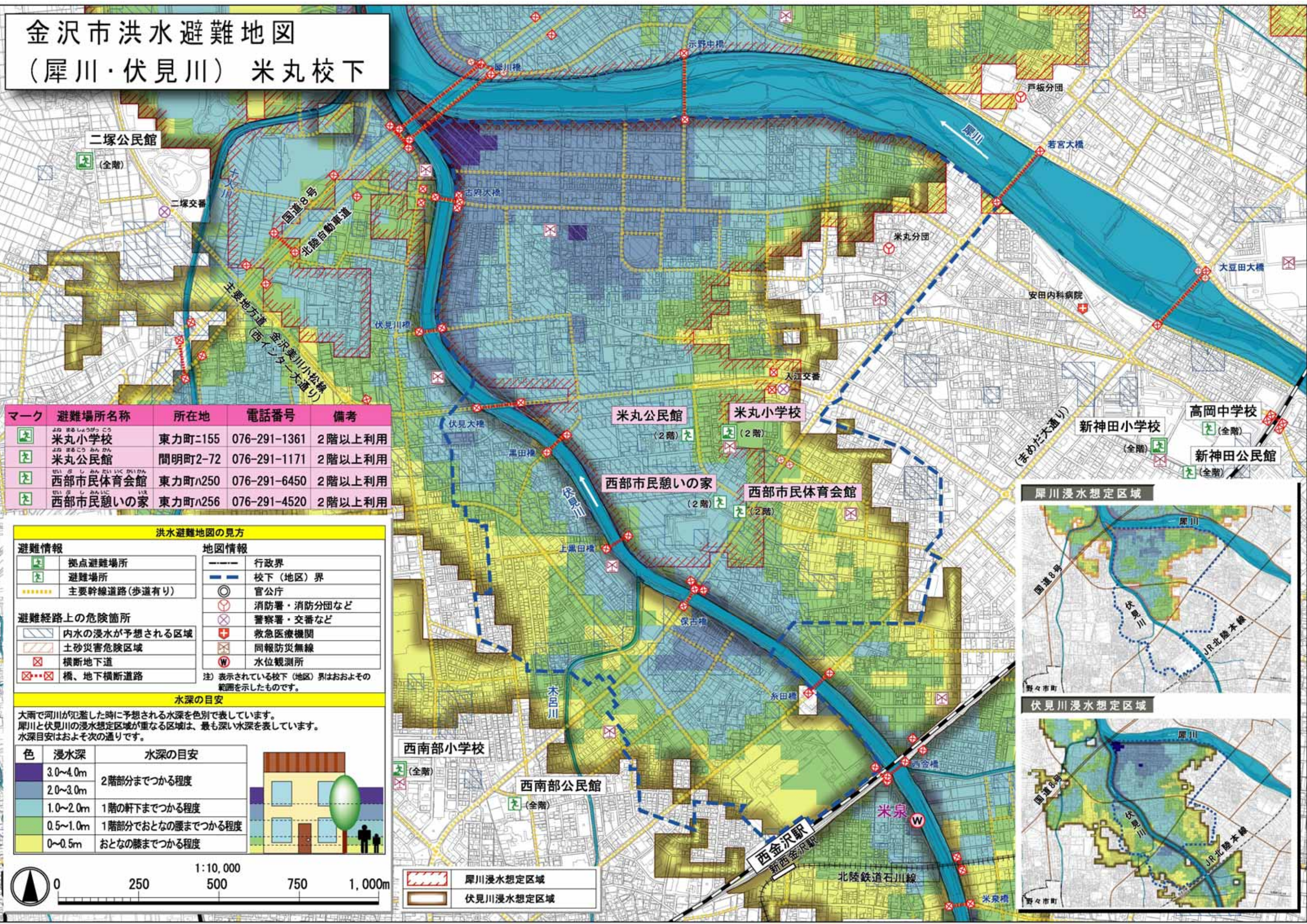


# 金沢市洪水避難地図 (犀川・伏見川) 米丸校下



マーク	避難場所名称	所在地	電話番号	備考
	米丸小学校	東力町ニ155	076-291-1361	2階以上利用
	米丸公民館	間明町2-72	076-291-1171	2階以上利用
	西部市民体育会館	東力町ハ250	076-291-6450	2階以上利用
	西部市民憩いの家	東力町ハ256	076-291-4520	2階以上利用

### 洪水避難地図の見方

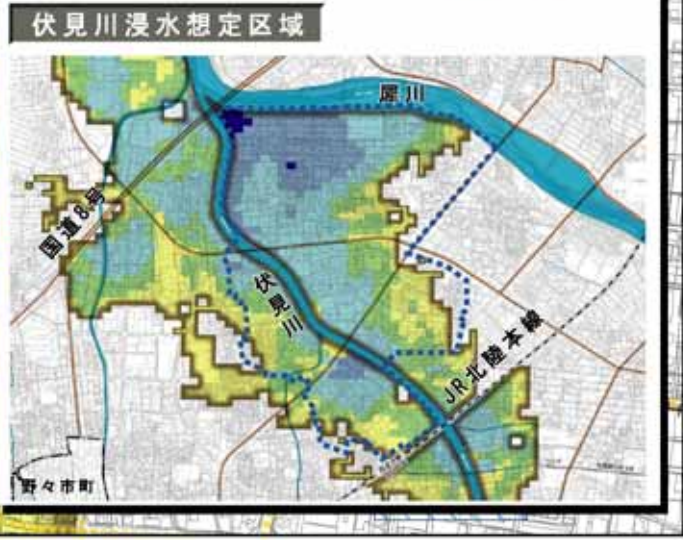
避難情報		地図情報	
	拠点避難場所		行政界
	避難場所		校下(地区)界
	主要幹線道路(歩道有り)		官公庁
	内水の浸水が予想される区域		消防署・消防分団など
	土砂災害危険区域		警察署・交番など
	横断地下道		救急医療機関
	橋、地下横断道路		同報防災無線
			水位観測所

注) 表示されている校下(地区)界はおおよその範囲を示したものです。

### 水深の目安

大雨で河川が氾濫した時に予想される水深を色別で表しています。犀川と伏見川の浸水想定区域が重なる区域は、最も深い水深を表しています。水深目安はおおよそ次の通りです。

色	浸水深	水深の目安
紫	3.0~4.0m	2階部分までつかる程度
青	2.0~3.0m	1階の軒下までつかる程度
緑	1.0~2.0m	1階部分でおとなの腰までつかる程度
黄	0.5~1.0m	おとなの膝までつかる程度
白	0~0.5m	おとなの膝までつかる程度



1:10,000

0 250 500 750 1,000m

	犀川浸水想定区域
	伏見川浸水想定区域