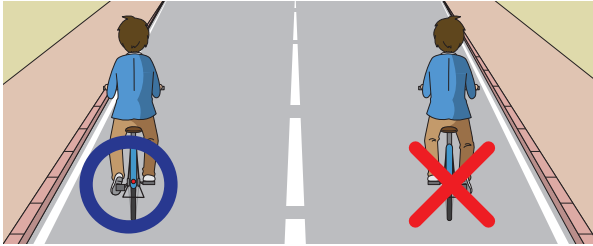


知っていますか？ 守っていますか？ 自転車の安全ルール

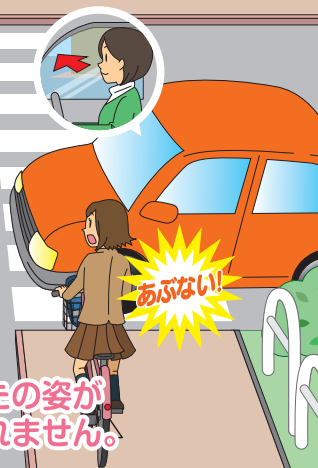
自分を守るために

- 車道は、左側通行！ 右側通行は禁止です。



- 歩道通行中でも脇道から出てくる車に要注意

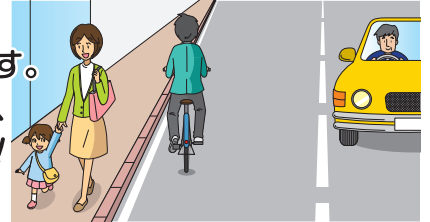
ドライバーは右側から来る自動車等を確認した後で、左側を確認するため、発見が遅れることがあります。



ドライバーにはあなたの姿が見えていないかもしれません。

歩行者を守るために

- 自転車は、車の仲間です。車道が原則、歩道は例外！

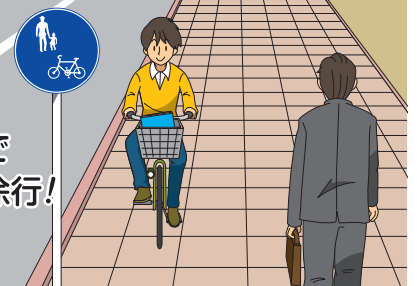


歩道を通行できるのは…



- この標識がある歩道
- 子ども(13歳未満)
- お年寄り(70歳以上)
- 車道または交通の状況からみてやむを得ない場合

- 歩道では、歩行者優先で車道寄りを徐行！



安全に運転するために

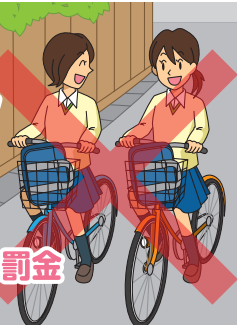
- 夜間はライトを点灯！車からよく見えるように

無灯火の場合は5万円以下の罰金



- 並進禁止！

2万円以下の罰金または料料



- 二人乗り禁止！

2万円以下の罰金または料料



- 傘差し運転禁止！

5万円以下の罰金



- 携帯電話などの使用禁止！

5万円以下の罰金



- 大きな音でのヘッドホン禁止！

5万円以下の罰金

