

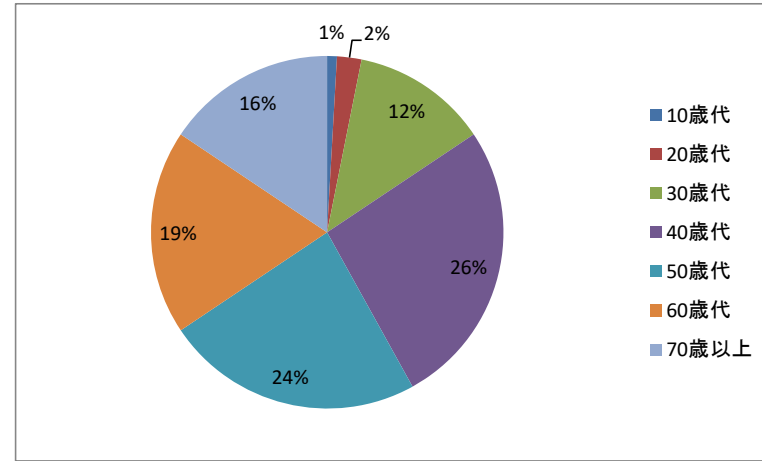
第8回 金沢市宿泊税制度やその用途に関する認知度等についてのアンケート

【アンケート実施期間】 令和4年10月3日～令和4年10月17日

【アンケートの目的】 平成31年4月に導入した宿泊税について市民の認知度や生活状況等を調査し、宿泊税制度が円滑に運用されているかを検証する基礎資料として活用するため

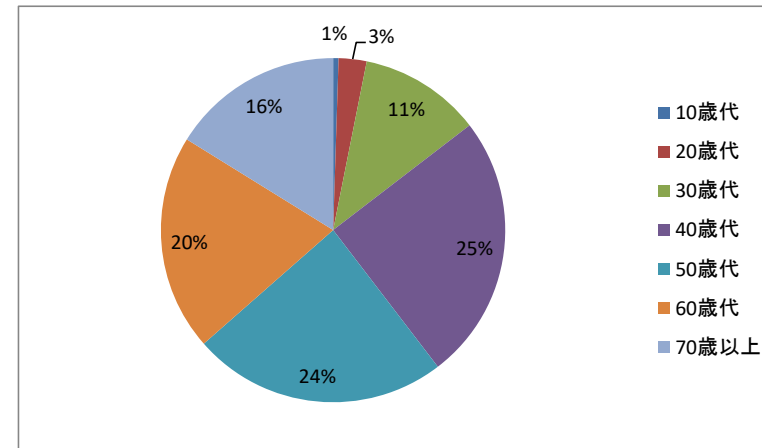
【対象者数】 224名

内訳	人数	%
10歳代	2	0.9
20歳代	5	2.2
30歳代	28	12.5
40歳代	59	26.3
50歳代	53	23.7
60歳代	42	18.8
70歳以上	35	15.6
計	224	100.0



【回答者数】 192名

内訳	人数	%
10歳代	1	0.5
20歳代	5	2.6
30歳代	22	11.5
40歳代	48	25.0
50歳代	46	24.0
60歳代	39	20.3
70歳以上	31	16.1
計	192	100.0



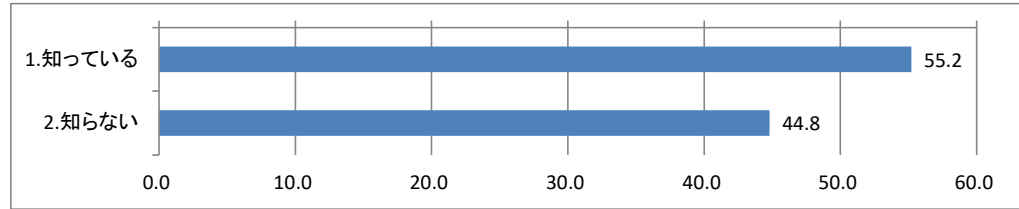
【回答率】 85.7%

問1 あなたがお住まいの小学校区をお書きください。→金沢中心部エリア（犀桜、小立野、兼六、中央、明成、馬場、森山町、泉とし、集計）とそれ以外で集計

回答	人数	%
金沢中心部エリア	28	14.6
金沢中心部エリア以外	164	85.4

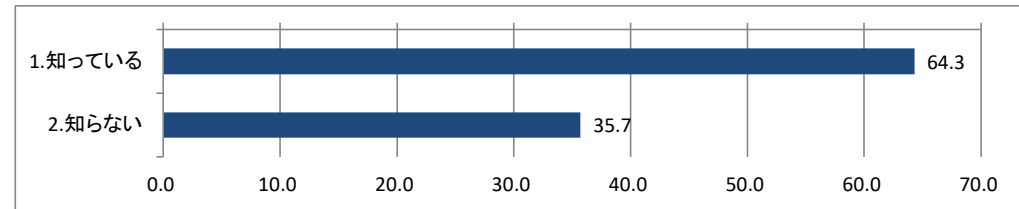
問2 金沢市において宿泊税が導入されていることを知っていますか。

回答	人数	%
1. 知っている	106	55.2
2. 知らない	86	44.8



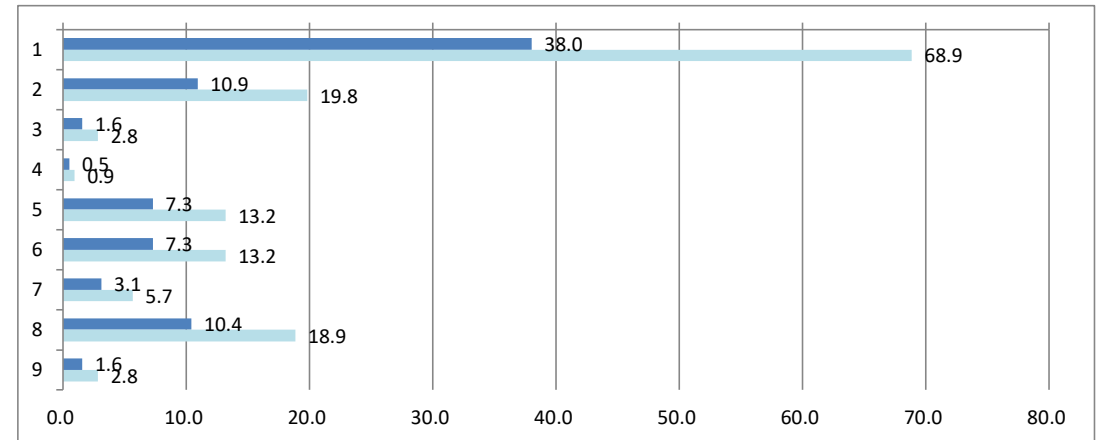
※金沢中心部エリア

回答	人数	%
1. 知っている	18	64.3
2. 知らない	10	35.7



問3 どのようなきっかけで宿泊税について知りましたか。（複数回答可）※問2で「1. 知っている」と回答した方

回答	人数	全体%	回答者%
1. 新聞・テレビ・ラジオ	73	38.0	68.9
2. 金沢市ホームページ	21	10.9	19.8
3. ポスター・チラシ	3	1.6	2.8
4. 城下まち金沢周遊バス車内広告	1	0.5	0.9
5. 宿泊予約サイト	14	7.3	13.2
6. 宿泊施設のホームページやSNS	14	7.3	13.2
7. 友人・知人からの情報	6	3.1	5.7
8. 自分が金沢市内の宿泊施設に宿泊した	20	10.4	18.9
9. その他	3	1.6	2.8

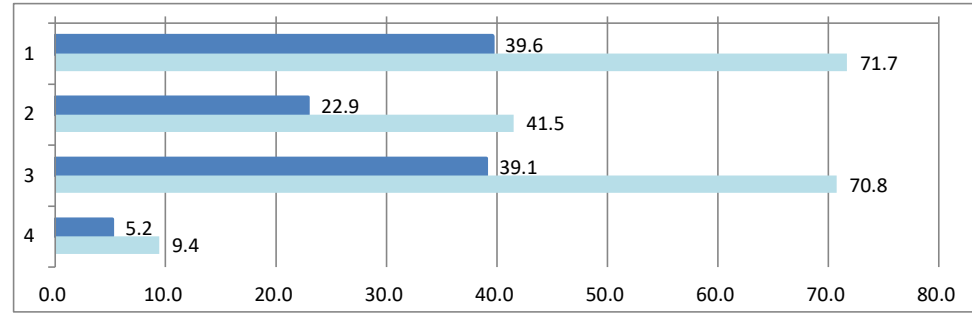


その他の回答

・出張者から聞きました
・県外の宿泊施設で知り、全国的に導入されているんだと思っていた。
・職場

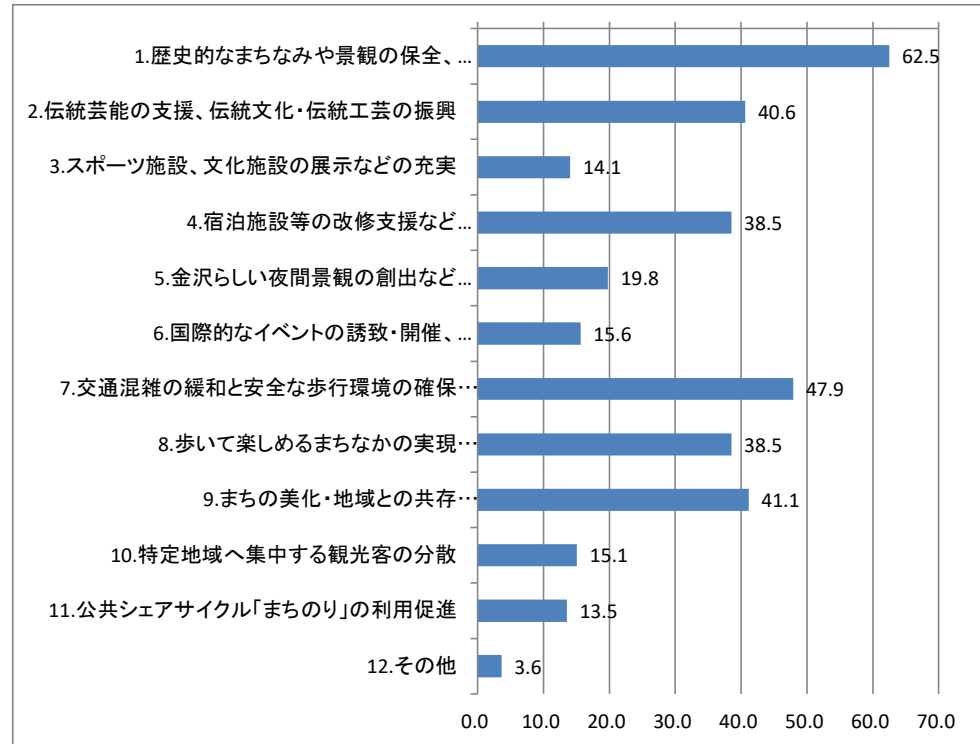
問4 宿泊税について、以下の(1)～(3)を知っていますか。(知っているものを選択。複数回答可) ※問2で「1.知っている」と回答した方

回答	人数	全体%	回答者%
(1)金沢市内のすべての宿泊施設(ホテル・旅館、簡易宿所、民泊)の宿泊者に宿泊税が課税されること	76	39.6	71.7
(2)宿泊税の税額が200円又は500円であること	44	22.9	41.5
(3)宿泊税が宿泊施設により徴収されること	75	39.1	70.8
いずれも知らなかった	10	5.2	9.4



問5 宿泊税の使いみちについて、望ましいと思うものはどれですか。(複数回答可)

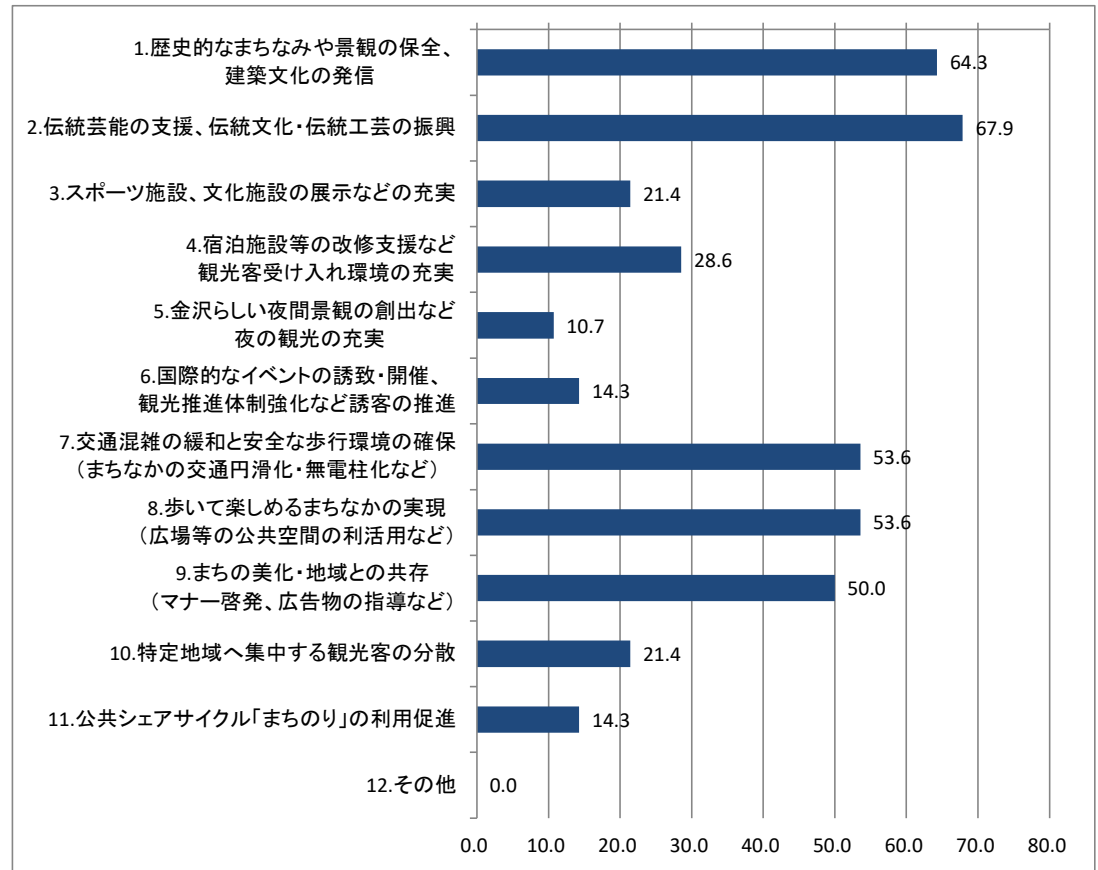
回答	人数	%
1.歴史的なまちなみや景観の保全、建築文化の発信	120	62.5
2.伝統芸能の支援、伝統文化・伝統工芸の振興	78	40.6
3.スポーツ施設、文化施設の展示などの充実	27	14.1
4.宿泊施設等の改修支援など観光客受け入れ環境の充実	74	38.5
5.金沢らしい夜間景観の創出など夜の観光の充実	38	19.8
6.国際的なイベントの誘致・開催、観光推進体制強化など誘客の推進	30	15.6
7.交通混雑の緩和と安全な歩行環境の確保(まちなかの交通円滑化・無電柱化など)	92	47.9
8.歩いて楽しめるまちなかの実現(広場等の公共空間の利活用など)	74	38.5
9.まちの美化・地域との共存(マナー啓発、広告物の指導など)	79	41.1
10.特定地域へ集中する観光客の分散	29	15.1
11.公共シェアサイクル「まちなか」の利用促進	26	13.5
12.その他	7	3.6



問5 宿泊税の使いみちについて、望ましいと思うものはどれですか。（複数回答可）

※金沢中心部エリア

回答	人数	%
1.歴史的なまちなみや景観の保全、建築文化の発信	18	64.3
2.伝統芸能の支援、伝統文化・伝統工芸の振興	19	67.9
3.スポーツ施設、文化施設の展示などの充実	6	21.4
4.宿泊施設等の改修支援など観光客受け入れ環境の充実	8	28.6
5.金沢らしい夜間景観の創出など夜の観光の充実	3	10.7
6.国際的なイベントの誘致・開催、観光推進体制強化など誘客の推進	4	14.3
7.交通混雑の緩和と安全な歩行環境の確保（まちなかの交通円滑化・無電柱化など）	15	53.6
8.歩いて楽しめるまちなかの実現（広場等の公共空間の利活用など）	15	53.6
9.まちの美化・地域との共存（マナー啓発、広告物の指導など）	14	50.0
10.特定地域へ集中する観光客の分散	6	21.4
11.公共シェアサイクル「まちなか」の利用促進	4	14.3
12.その他	0	0.0

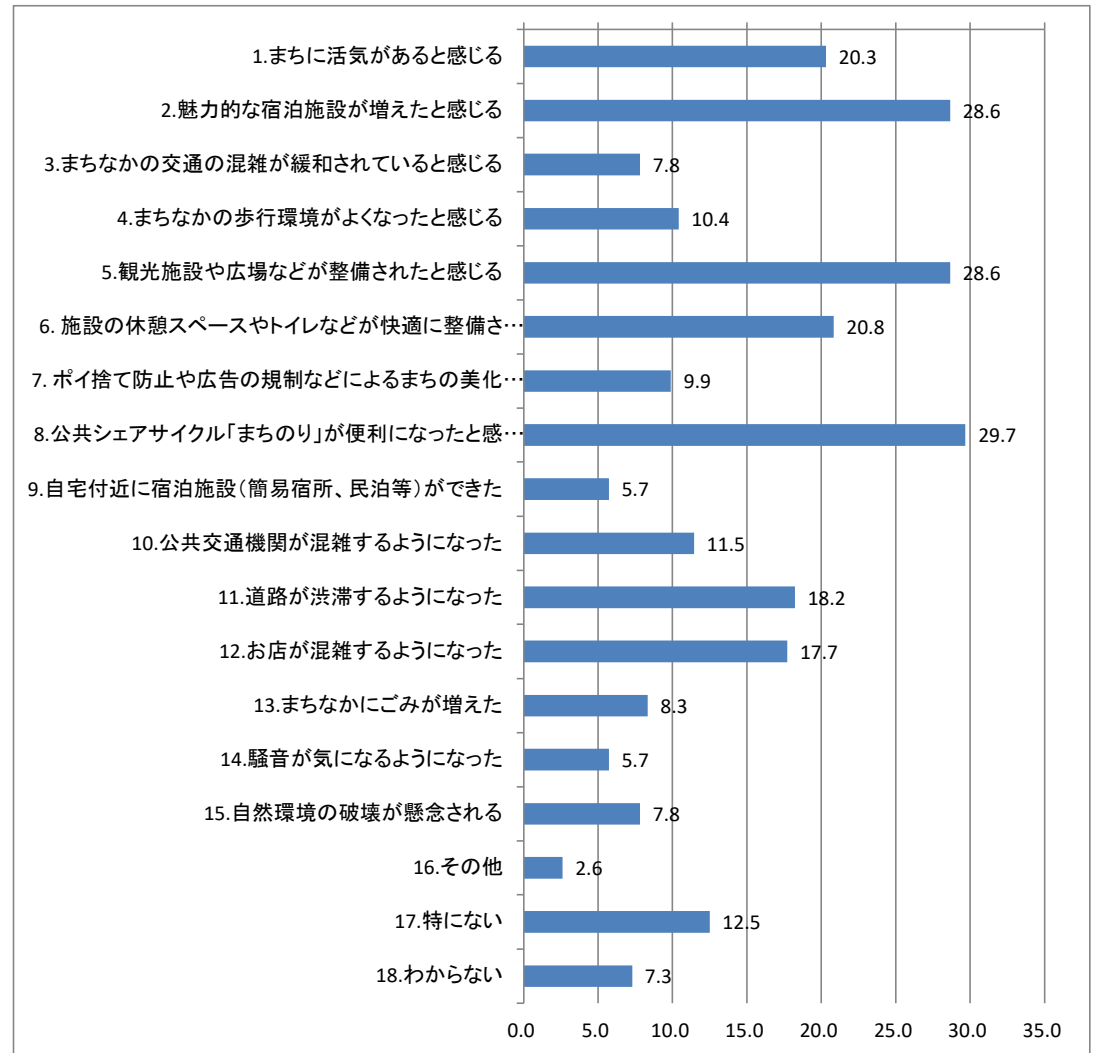


その他の回答（全体）

・観光客だけではなく金沢市民も喜ぶような使い方。
・観光で得た収入で金沢に住んでいる子供達のために使ってほしいです。例えば、保育園、小学校や中学校の給食に自然栽培やオーガニックの野菜を使う。もしくは金沢の野菜をさらに積極的に使う。
・歩道の樹木の周りは清掃してるがその周辺の歩道の雑草は放置したまま 景観上見苦しいので是非
・取る事は問題ないけど 目的を市民にもっとアピールしてほしかった。
・来てもらうだけで金を落とすのに更に徴収するのは疑問自分が外に行って払うのも疑問なので
・宿泊税は廃止すべき
・想像できない

問6 歴史、伝統、文化など固有の魅力を高めるとともに、市民生活と調和した持続可能な観光の振興を図ることを目的に宿泊税を導入しましたが、あなたの普段の生活において次のうちあてはまるものはどれですか。（複数回答可）

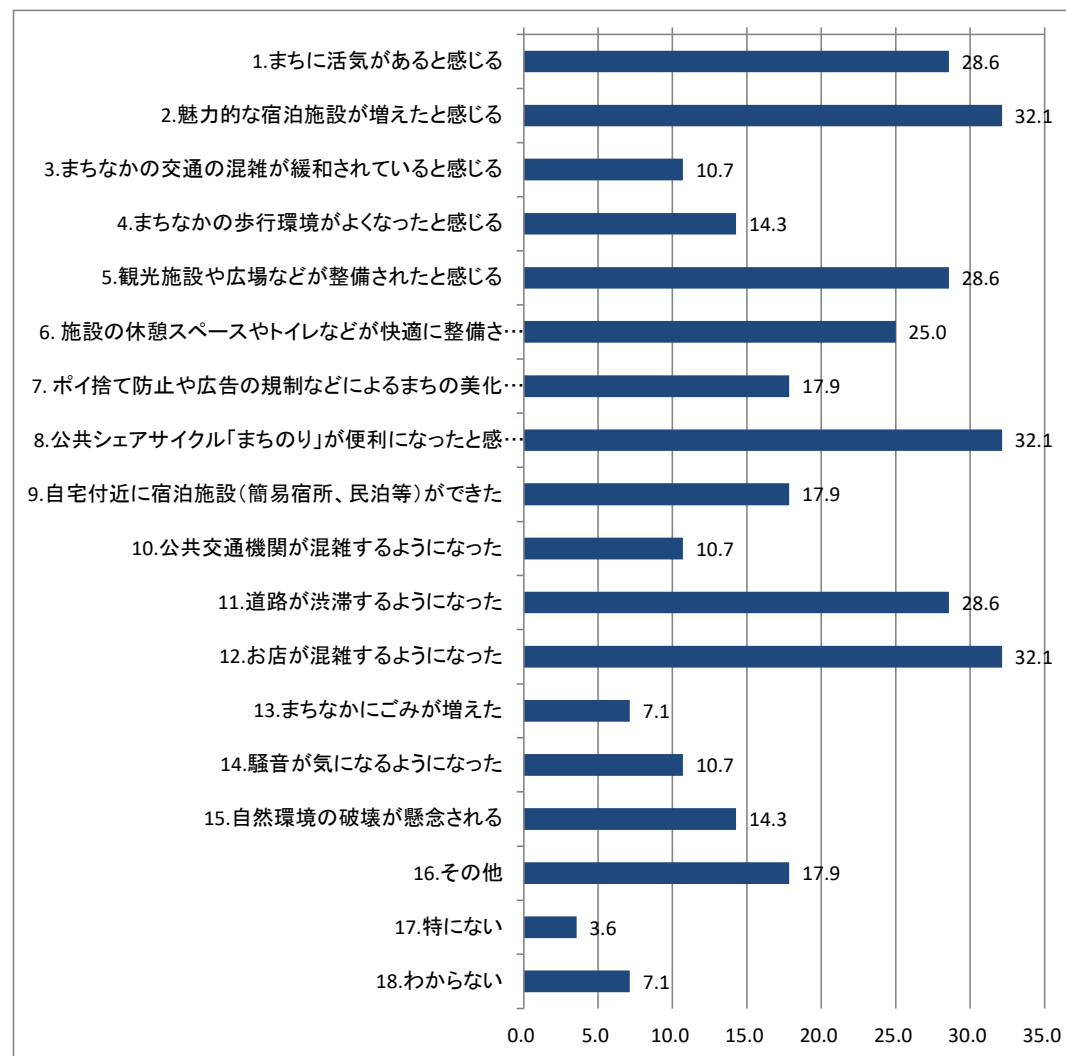
回答	人数	%
1. まちに活気があると感じる	39	20.3
2. 魅力的な宿泊施設が増えたと感じる	55	28.6
3. まちなかの交通の混雑が緩和されていると感じる	15	7.8
4. まちなかの歩行環境がよくなったと感じる	20	10.4
5. 観光施設や広場などが整備されたと感じる	55	28.6
6. 施設の休憩スペースやトイレなどが快適に整備されたと感じる	40	20.8
7. ポイ捨て防止や広告の規制などによるまちの美化が保たれていると感じる	19	9.9
8. 公共シェアサイクル「まちなかのり」が便利になったと感じる	57	29.7
9. 自宅付近に宿泊施設（簡易宿所、民泊等）ができた	11	5.7
10. 公共交通機関が混雑するようになった	22	11.5
11. 道路が渋滞するようになった	35	18.2
12. お店が混雑するようになった	34	17.7
13. まちなかにごみが増えた	16	8.3
14. 騒音が気になるようになった	11	5.7
15. 自然環境の破壊が懸念される	15	7.8
16. その他	5	2.6
17. 特にない	24	12.5
18. わからない	14	7.3



問6 歴史、伝統、文化など固有の魅力を高めるとともに、市民生活と調和した持続可能な観光の振興を図ることを目的に宿泊税を導入しましたが、あなたの普段の生活において次のうちあてはまるものはどれですか。（複数回答可）

※金沢中心部エリア

回答	人数	%
1.まちに活気があると感じる	8	28.6
2.魅力的な宿泊施設が増えたと感じる	9	32.1
3.まちなかの交通の混雑が緩和されていると感じる	3	10.7
4.まちなかの歩行環境がよくなったと感じる	4	14.3
5.観光施設や広場などが整備されたと感じる	8	28.6
6.施設の休憩スペースやトイレなどが快適に整備されたと感じる	7	25.0
7.ポイ捨て防止や広告の規制などによるまちの美化が保たれていると感じる	5	17.9
8.公共シェアサイクル「まちなか」が便利になったと感じる	9	32.1
9.自宅付近に宿泊施設(簡易宿所、民泊等)ができた	5	17.9
10.公共交通機関が混雑するようになった	3	10.7
11.道路が渋滞するようになった	8	28.6
12.お店が混雑するようになった	9	32.1
13.まちなかにごみが増えた	2	7.1
14.騒音が気になるようになった	3	10.7
15.自然環境の破壊が懸念される	4	14.3
16.その他	5	17.9
17.特にない	1	3.6
18.わからない	2	7.1



その他の回答（全体）

・宿泊税の導入後特に変化を感じることはありません。
・近江町市場が「金沢市民の台所」から離れていく
・運転中、橋場周辺の観光客の動向が怖いと感じる
・「歩いて楽しめるまちなか」がない
・外人が増えて不快、マナーが悪い特に中国韓国人

問7 そのほか、金沢市の宿泊税に関するご意見などがありましたら入力してください。①

徴収額は妥当だと思う。金沢市民は知らない人もいると思う。
一律徴収はやめて宿泊料金により徴収額を設定すべき
500円は高い気がします。300円迄がよろしいかと思いますが。
中核都市では宿泊税は必要ないと思います。
宿泊税がある事で金沢民の宿泊する事が少なくなれば良いと思います。名前を変えて税金を徴収するシステムに理解できない。
金沢市民に課税するのはどうかと思う
金沢市民が宿泊するときは取らないでほしいと感じた。
観光客から徴収するのは当然だと思うが、金沢市民や石川県民から徴収するのは疑問に思う。
金沢市の観光施設を大切に出来る
来てくれた方から徴収はどうでしょう
宿泊税が安すぎる。 10000円の宿泊に対し、3000円程徴収しても問題ないと感じる。 10000円が13000円程度に値上がりしたところで、遠方から来ることに対するハードルになるような金額上昇ではなく、観光客の減少にはつながらないと思う。 金沢市民の納めた税金をベースに公共物が整備されていることを考えると、観光客はその公共物をほぼタダで利用していることになるので、それぐらいの徴収が妥当では？
もっと高額にしたら良いと思います。
アフターコロナの対策をしっかりまとめて欲しい。公園のトイレの改修を積極的に行ってほしい
金沢市の宿泊施設に来てくださった方から宿泊税をいただいているのであれば、来て良かったと心から思ってもらえるような街にしなければいけないと感じます。 わかりやすい交通機関の発達、飲食店や休憩スペースなどの整備が必要かなと感じます。
LRTとか議論はあったものの、金沢の場合、狭い繁華街の内部でETCによる有料化を図り、その原資で公共交通やまちのりの無料化を図ったほうが現実策なのではないかと思います。 無電柱化とかがんばっていますが、限度があり、道路による変な分断よりも車の排除を検討したほうが有利なのではないかと。 また、ゆかたで兼六園付近を歩いている方がかなりいますが、アスファルトにゆかたはかなり微妙です。宿泊税と繁華街ETC有料化であたらしい観光まちづくりを検討する段階にあるように感じます。
「3 市民生活と調和した持続可能な観光の振興」が、一番重要だと思いました。市民生活の中に歴史・伝統・文化が組み込まれており、そこに観光客はひきつけられるのだと思います。豊かな市民生活に資する税の使い方を希望します。
金沢市の税収の内、宿泊税が他の税と明確に区分され目的外利用されていないことを望みます。
観光のために、大いに活用して頂きたい。
便利で美しい歩いても楽しい金沢にする為に使用して頂きたい。
ほんとに必要なことにつかってほしい。
市民生活と調和させることに有効に使ってほしいです。
税金の使い道が決まっているのであればそのような方法で使えば良いと思います。ただ、宿泊税が多く収められる地域に多く使われる事がないようにして欲しいと思います。
宿泊者に還元される内容 宿泊者に伝わるように
コロナ禍でホテルなどの宿泊先もダメージを受けているようですので、救済にも活用してはどうでしょうか？
観光客のために使用すべきと思いますが、やはり市民生活あつての金沢だと思います。
市道県道国道さらに車道歩道を問わず道路の整備
観光客と地元住民のより良い共存のために使われているのならそれでよい。
ここ数年でまちのりの利用者が増えた印象があります。ポートでは自転車が少ないすぎたり、多すぎたりしているのを見ますし、狭い道をぬって、渋滞を作りながら軽トラが配車している光景もよくみえます。 自転車の配車は大変そうですが、それをスムーズに行うことに力を入れてほしいです。
街中イベントなどに有効活用をお願いします。結果として、来た観光客に期待以上のお返しをお願いします。
宿泊税で環境保護するなら良いのではないか

問7 そのほか、金沢市の宿泊税に関するご意見などがありましたら入力してください。②

駅西の開発が目覚ましく、道路、景観が著しく改善されているような気がします。一方、市街地中心や旧街中は空き家や空き地の管理が行き届かない場所が多くみられます。特に大乘寺丘陵公園周辺は空地の雑草を放置されつばなしの箇所が多く見られ条例を見直し、私有地に活用しても放置状態では景観の阻害と熊の誘致になりかねません。近辺の住民は非常に懸念しています。
税収入増のためにも、金沢市五感にキャンペーン等の魅力的な施策を積極的に実施し欲しい。
裏道は迷路で観光要素もありますが、歩道は形式でほぼ家屋の軒先を利用している状態を整備してもらいたいです。
観光客が増えて道路が混雑するようになり、金沢の中心部を車で通行するのが危険に感じるときがあります。中心部は歩道や車道が狭い場所も多いので、市民と観光客を守るためにも改善してほしいと思います。
住む人も来る人も、安心・安全で、心安らぐ施策に使用して頂きたいです。
観光目的で旅行に行くとき、歴史的建造物を見るのを楽しみにして、これまでいくつか城を見に行きました。そこでいつも思うのは金沢城に天守がないこと。あれば良かったなど、惜しまれます。様々な事情があると思うのですが、再建することは難しいのでしょうか。
駐車料金も高く、郊外との公共交通も充実していないため、ほとんど観光施設に行くことがありません。郊外に住むものからすると金沢は「観光客のための街」になりつつあるように感じています。金沢市民が愛着を持てる街になるような使い方をしていただけると嬉しいです。
富山や福井も含めて連携した観光事業の推進を進めることが大切である。
自分が市内に宿泊することはないので、どんなものか全く知らなかったが、適切に活用してほしい。
観光客のための金沢ではなく、普段の日常住まいの金沢なので、市民生活と調和した観光の振興と考えてほしいです。
市民に分かりやすい情報で、税金を使用してほしいです。
入湯税と同じように何に使われているかをもう少しアピールする必要があると思う。
税の活用が見えるような今後の発信や対応が大切と感じます。
宿泊税の効果を知りたいです。宿泊税を払ってでも泊まりたい街だと思える待ち時間作りの必要性を感じます。
宿泊税の主旨を重要し、その効果をPRされたい。
これまで金沢旅行割りが実施されていたので、お得感があり、さほど、宿泊税の重圧は感じなかったけど、今後、割引等が無くなった時点で重く感じるのでは無いでしょうか。その時まで、宿泊税の納得できる使い方をはっきりと示して行くべき。
いろんな用途に使われているんだな、使われていこうとしているのを知り驚きました。もっとそれを目にできるカタチにしていけたらいいなと思います。
使った税金が主にどのような先に使われたか？ 公開も必要ではないでしょうか。
せっかくの宿泊税、観光客の為に有効に使っていただき、また、どんな事に使っているかみんなが分かりやすい形で教えてくれると良いなと思います。
宿泊税が他の税収と区分されて各種施策に使われているのであれば具体的な用途と収支を広報などで公表して頂ければと思います
宿泊税の使い道の周知をお願いします。
還元され方が明白でないとなかなか納得出来ない。
宿泊税の収支や活用方法を明確に市民に開示してはどうか。そうすればコロナ禍ながらも観光客が増える事への不満や混雑への不満が減るのではないのでしょうか。せっかくの観光地なので市民としては街が美しくするのは嬉しいことです。
税の存在とその使用先の周知
宿泊税が宿泊先から本当に金沢市に入っているか、可視化。
収支とかは公開されてるのかな？知らないだけで公開されてるかもしれませんが。
観光が賑わうのは良いですが、綺麗な街を維持できればと思います
県外に宿泊した際に宿泊税を知った。ただ具体的に何に使われているか分からないので、宿泊客にも市民にももっと伝わるツールがあれば良いと思う。
取っただけでいいと思うけど 告知がほとんどされていない
金沢市在住なので、金沢市の宿泊施設に宿泊したことが無く、宿泊税が取られることを知りませんでした。告知が徹底されていない状態での徴収は、宿泊者に嫌な思いをさせてしまい、観光の妨げになると思います。

市内の人が宿泊する機会は少ないと思うので、市外の観光客にこそ知ってもらわなければならない情報だと思う。

問7 そのほか、金沢市の宿泊税に関するご意見などがありましたら入力してください。③

税金によって、もっと魅力ある観光地になって欲しい。税金を払ってでも来たいと思えるような街になって欲しい。

観光客の方がどのように感じているのか知りたいです。また他の市町村で宿泊税を既に導入しているところがあるなら知りたいです

1. あいにく金沢市内で宿泊してないので【宿泊税】は意識していなかった。
2. 自転車の通行区分に配慮が足りない。(歩道の有無、交差点で付近)

職場が宿泊施設があるので存在自体も知っていました。県民割を利用して、もっと利用する方がお得な感じになれば更に利用は大だと思えます！

観光客など、宿泊税を負担する方から同税の有効利用や用途について意見を伺うことも検討してもよいのではないのでしょうか。

宿泊税に関することではありませんが、問1の 小学校区 という言葉 全くなじみがありません。こんな言葉を使うようになったのですか？ 校下 ならよくわかります。

アンケートにご協力いただきありがとうございました。