



整理番号	17-02-01	農地の状況	
地区	富樫	日当り	-
所在地	山科町午82	農道	-
面積(m ²)	373	鳥獣被害	
地目	田	水はけ	-
撮影年月	令和2年12月	水源(河川/用水)	
		用水利用	-



整理番号	18-02-01	農地の状況	
地区	富樫	日当り	良
所在地	清瀬町4の102	農道	舗装
面積(m ²)	505	鳥獣被害	有
地目	田	水はけ	良
撮影年月	令和3年4月	水源(河川/用水)	有
		用水利用	通年



整理番号	18-03-01	農地の状況	
地区	金城	日当り	普通
所在地	野田町ナ14-1	農道	県道
面積(m ²)	149	鳥獣被害	有
地目	畑	水はけ	普通
撮影年月	令和3年4月	水源(河川/用水)	無
		用水利用	-



整理番号	18-03-02	農地の状況	
地区	金城	日当り	普通
所在地	野田町ナ16-1	農道	県道
面積(m ²)	104	鳥獣被害	有
地目	畑	水はけ	普通
撮影年月	令和3年4月	水源(河川/用水)	無
		用水利用	-



整理番号	18-03-04	農地の状況	
地区	金城	日当り	良
所在地	野田町東8	農道	舗装
面積(m ²)	1036	鳥獣被害	有
地目	畑	水はけ	普通
撮影年月	令和2年12月	水源(河川/用水)	有
		用水利用	4月~11月



整理番号	18-03-05	農地の状況	
地区	金城	日当り	良
所在地	野田町東41	農道	舗装
面積(m ²)	980	鳥獣被害	有
地目	畑	水はけ	不良
撮影年月	令和2年12月	水源(河川/用水)	有
		用水利用	4月~11月



整理番号	19-03-01	農地の状況	
地区	金城	日当り	良
所在地	野田町東46	農道	舗装
面積(m ²)	980	鳥獣被害	無
地目	畑	水はけ	良
撮影年月	令和2年12月	水源(河川/用水)	有
		用水利用	通年



整理番号	19-03-02	農地の状況	
地区	金城	日当り	普通
所在地	野田町東79	農道	舗装
面積(m ²)	936	鳥獣被害	有
地目	畑	水はけ	普通
撮影年月	令和3年4月	水源(河川/用水)	有
		用水利用	-



整理番号	19-03-04	農地の状況	
地区	金城	日当り	良
所在地	野田町西16	農道	舗装
面積(m ²)	597	鳥獣被害	無
地目	畑	水はけ	良
撮影年月	令和3年4月	水源(河川/用水)	有
		用水利用	通年



整理番号	19-03-05	農地の状況	
地区	金城	日当り	良
所在地	野田町西33	農道	舗装
面積(m ²)	642	鳥獣被害	有
地目	畑	水はけ	普通
撮影年月	令和3年4月	水源(河川/用水)	有
		用水利用	4月~11月



整理番号	19-03-06	農地の状況	
地区	金城	日当り	普通
所在地	野田町西37	農道	舗装
面積(㎡)	944	鳥獣被害	有
地目	畑	水はけ	普通
撮影年月	令和3年4月	水源(河川/用水)	有
		用水利用	-



整理番号	19-03-08	農地の状況	
地区	金城	日当り	普通
所在地	野田町西41	農道	舗装
面積(㎡)	669	鳥獣被害	有
地目	畑	水はけ	普通
撮影年月	令和3年4月	水源(河川/用水)	有
		用水利用	4月～11月



整理番号	20-03-01	農地の状況	
地区	金城	日当り	良
所在地	長坂町ヲ52	農道	不良
面積(㎡)	198	鳥獣被害	無
地目	畑	水はけ	良
撮影年月	令和2年9月	水源(河川/用水)	有
		用水利用	通年



整理番号	20-03-02	農地の状況	
地区	金城	日当り	普通
所在地	長坂町ヲ35	農道	舗装
面積(㎡)	499	鳥獣被害	無
地目	畑	水はけ	普通
撮影年月	令和2年9月	水源(河川/用水)	無
		用水利用	稲作期間のみ



整理番号	17-04-01	農地の状況	
地区	内川	日当り	良
所在地	山川町2の30	農道	舗装
面積(㎡)	536	鳥獣被害	-
地目	田	水はけ	普通
撮影年月	令和2年12月	水源(河川/用水)	-
		用水利用	-



整理番号	20-06-01	農地の状況	
地区	安原	日当り	良
所在地	上安原町548	農道	砂利
面積(㎡)	537	鳥獣被害	無
地目	田	水はけ	普通
撮影年月	令和2年10月	水源(河川/用水)	有
		用水利用	稲作期間のみ



整理番号	17-06-01	農地の状況	
地区	安原	日当り	良
所在地	上安原町657	農道	舗装・砂利
面積(㎡)	125	鳥獣被害	無
地目	田	水はけ	良
撮影年月	令和3年4月	水源(河川/用水)	有
		用水利用	通年



整理番号	17-06-02	農地の状況	
地区	安原	日当り	良
所在地	中屋町西569	農道	砂利
面積(㎡)	446	鳥獣被害	無
地目	田	水はけ	普通
撮影年月	令和3年4月	水源(河川/用水)	有
		用水利用	4月～9月



整理番号	17-06-03	農地の状況	
地区	安原	日当り	良
所在地	中屋町西572	農道	砂利
面積(㎡)	496	鳥獣被害	無
地目	田	水はけ	普通
撮影年月	令和2年12月	水源(河川/用水)	有
		用水利用	4月～9月



整理番号	17-06-04	農地の状況	
地区	安原	日当り	良
所在地	中屋町西573	農道	砂利
面積(㎡)	393	鳥獣被害	無
地目	田	水はけ	普通
撮影年月	令和2年12月	水源(河川/用水)	有
		用水利用	4月～9月



整理番号	17-06-05	農地の状況	
地区	安原	日当り	普通
所在地	福増町南344	農道	舗装・砂利
面積(㎡)	203	鳥獣被害	無
地目	田	水はけ	普通
撮影年月	令和3年4月	水源(河川/用水)	有
		用水利用	4月～9月



整理番号	17-06-06	農地の状況	
地区	安原	日当り	良
所在地	福増町南470-1	農道	舗装
面積(㎡)	222	鳥獣被害	無
地目	田	水はけ	普通
撮影年月	令和3年4月	水源(河川/用水)	有
		用水利用	4月～9月



整理番号	18-06-01	農地の状況	
地区	安原	日当り	普通
所在地	下安原町西211	農道	舗装
面積(㎡)	150	鳥獣被害	無
地目	畑	水はけ	普通
撮影年月	令和2年12月	水源(河川/用水)	-
		用水利用	-



整理番号	17-09-01	農地の状況	
地区	潟津	日当り	良
所在地	須崎町ト44	農道	砂利
面積(㎡)	606	鳥獣被害	無
地目	田	水はけ	普通
撮影年月	令和2年12月	水源(河川/用水)	有
		用水利用	-



整理番号	19-09-01	農地の状況	
地区	潟津	日当り	普通
所在地	大河端町ホ76-1	農道	-
面積(㎡)	59	鳥獣被害	-
地目	畑	水はけ	普通
撮影年月	令和2年12月	水源(河川/用水)	-
		用水利用	-



整理番号	20-09-01	農地の状況	
地区	潟津	日当り	良
所在地	北間町口9	農道	舗装
面積(㎡)	85	鳥獣被害	無
地目	畑	水はけ	良
撮影年月	令和2年10月	水源(河川/用水)	-
		用水利用	-



整理番号	20-09-02	農地の状況	
地区	潟津	日当り	良
所在地	北間町口184	農道	舗装
面積(㎡)	207	鳥獣被害	無
地目	畑	水はけ	普通
撮影年月	令和2年10月	水源(河川/用水)	有
		用水利用	通年



整理番号	20-09-03	農地の状況	
地区	潟津	日当り	良
所在地	北間町ハ236	農道	舗装
面積(㎡)	231	鳥獣被害	無
地目	畑	水はけ	普通
撮影年月	令和2年10月	水源(河川/用水)	有
		用水利用	通年



整理番号	20-09-04	農地の状況	
地区	潟津	日当り	良
所在地	北間町ホ1	農道	砂利
面積(㎡)	213	鳥獣被害	無
地目	畑	水はけ	良
撮影年月	令和2年10月	水源(河川/用水)	有
		用水利用	-



整理番号	17-11-05	農地の状況	
地区	川北	日当り	良
所在地	東蚊爪町ホ46	農道	砂利
面積(㎡)	251	鳥獣被害	無
地目	田	水はけ	普通
撮影年月	令和2年12月	水源(河川/用水)	有
		用水利用	4月～9月



整理番号	19-11-01	農地の状況	
地区	川北	日当たり	良
所在地	東蚊爪町ホ113	農道	舗装
面積(㎡)	397	鳥獣被害	不明
地目	田	水はけ	-
撮影年月	令和2年12月	水源(河川/用水)	有
		用水利用	-



整理番号	17-11-04	農地の状況	
地区	川北	日当たり	普通
所在地	大浦町リ138-1	農道	砂利
面積(㎡)	31	鳥獣被害	-
地目	田	水はけ	-
撮影年月	令和2年12月	水源(河川/用水)	有
		用水利用	-



整理番号	17-11-02	農地の状況	
地区	川北	日当たり	普通
所在地	大浦町ソ92	農道	砂利
面積(㎡)	48	鳥獣被害	無
地目	田	水はけ	普通
撮影年月	令和2年12月	水源(河川/用水)	有
		用水利用	4月～9月



整理番号	18-11-01	農地の状況	
地区	川北	日当たり	-
所在地	木越町ハ90	農道	-
面積(㎡)	548	鳥獣被害	-
地目	田	水はけ	-
撮影年月	令和2年12月	水源(河川/用水)	-
		用水利用	-



整理番号	17-11-06	農地の状況	
地区	川北	日当たり	良
所在地	木越町チ75-1	農道	舗装
面積(㎡)	479	鳥獣被害	無
地目	田	水はけ	普通
撮影年月	令和2年12月	水源(河川/用水)	有
		用水利用	-



整理番号	17-11-07	農地の状況	
地区	川北	日当り	良
所在地	木越町チ93-3	農道	不良
面積(㎡)	107	鳥獣被害	無
地目	田	水はけ	不良
撮影年月	令和2年12月	水源(河川/用水)	無
		用水利用	-



整理番号	19-11-02	農地の状況	
地区	川北	日当り	良
所在地	木越町タ354	農道	-
面積(㎡)	43	鳥獣被害	無
地目	畑	水はけ	良
撮影年月	令和2年12月	水源(河川/用水)	-
		用水利用	-



整理番号	19-11-03	農地の状況	
地区	川北	日当り	良
所在地	木越町タ394	農道	砂利
面積(㎡)	49	鳥獣被害	無
地目	畑	水はけ	良
撮影年月	令和2年12月	水源(河川/用水)	有
		用水利用	通年



整理番号	19-11-04	農地の状況	
地区	川北	日当り	良
所在地	木越町タ397	農道	不良
面積(㎡)	49	鳥獣被害	有
地目	畑	水はけ	普通
撮影年月	令和2年12月	水源(河川/用水)	無
		用水利用	-



整理番号	19-11-05	農地の状況	
地区	川北	日当り	良
所在地	木越町タ400-1	農道	なし
面積(㎡)	36	鳥獣被害	無
地目	畑	水はけ	不良
撮影年月	令和2年12月	水源(河川/用水)	無
		用水利用	-



整理番号	19-11-06	農地の状況	
地区	川北	日当たり	良
所在地	木越町夕415	農道	砂利
面積(㎡)	49	鳥獣被害	無
地目	畑	水はけ	良
撮影年月	令和2年12月	水源(河川/用水)	有
		用水利用	4月～9月



整理番号	20-11-01	農地の状況	
地区	川北	日当たり	-
所在地	木越町ワ15	農道	-
面積(㎡)	209	鳥獣被害	-
地目	田	水はけ	-
撮影年月	令和2年10月	水源(河川/用水)	-
		用水利用	-



整理番号	22-11-01	農地の状況	
地区	川北	日当たり	良
所在地	木越町ヲ14	農道	砂利
面積(㎡)	1021	鳥獣被害	無
地目	田	水はけ	普通
撮影年月	令和4年10月	水源(河川/用水)	有
		用水利用	稲作期間のみ



整理番号	22-11-02	農地の状況	
地区	川北	日当たり	良
所在地	木越町ヲ37	農道	不良
面積(㎡)	1021	鳥獣被害	有
地目	田	水はけ	普通
撮影年月	令和4年10月	水源(河川/用水)	有
		用水利用	通年



整理番号	17-11-01	農地の状況	
地区	川北	日当たり	普通
所在地	磯部町木48-1	農道	舗装
面積(㎡)	142	鳥獣被害	無
地目	田	水はけ	良
撮影年月	令和2年12月	水源(河川/用水)	有
		用水利用	通年



整理番号	17-12-05	農地の状況	
地区	小坂	日当り	普通
所在地	千田町イ59-1	農道	砂利
面積(㎡)	630	鳥獣被害	無
地目	田	水はけ	普通
撮影年月	令和2年12月	水源(河川/用水)	有(用水)
		用水利用	-



整理番号	18-12-01	農地の状況	
地区	小坂	日当り	普通
所在地	福久町ヲ159-1	農道	舗装
面積(㎡)	193	鳥獣被害	無
地目	田	水はけ	良
撮影年月	令和2年12月	水源(河川/用水)	無
		用水利用	不明



整理番号	17-12-03	農地の状況	
地区	小坂	日当り	良
所在地	荒屋町ニ17	農道	不良
面積(㎡)	488	鳥獣被害	無
地目	田	水はけ	良
撮影年月	令和2年12月	水源(河川/用水)	有
		用水利用	通年



整理番号	17-12-04	農地の状況	
地区	小坂	日当り	良
所在地	荒屋町ニ58-1	農道	舗装(河川堤防)
面積(㎡)	150	鳥獣被害	無
地目	田	水はけ	良
撮影年月	令和2年12月	水源(河川/用水)	有
		用水利用	通年



整理番号	19-12-01	農地の状況	
地区	小坂	日当り	-
所在地	百坂町口1-1	農道	-
面積(㎡)	170	鳥獣被害	-
地目	田	水はけ	-
撮影年月	令和2年12月	水源(河川/用水)	-
		用水利用	-



整理番号	18-12-02	農地の状況	
地区	小坂	日当り	-
所在地	御所町又65	農道	-
面積(m ²)	76	鳥獣被害	-
地目	畑	水はけ	-
撮影年月	令和2年12月	水源(河川/用水)	-
		用水利用	-



整理番号	18-12-03	農地の状況	
地区	小坂	日当り	-
所在地	御所町又67	農道	-
面積(m ²)	56	鳥獣被害	-
地目	畑	水はけ	-
撮影年月	令和2年12月	水源(河川/用水)	-
		用水利用	-



整理番号	18-12-04	農地の状況	
地区	小坂	日当り	-
所在地	東長江町わ38-1	農道	-
面積(m ²)	624	鳥獣被害	-
地目	田	水はけ	-
撮影年月	令和2年12月	水源(河川/用水)	-
		用水利用	-



整理番号	22-12-03	農地の状況	
地区	小坂	日当り	-
所在地	東長江町か15	農道	-
面積(m ²)	304	鳥獣被害	-
地目	田	水はけ	-
撮影年月	令和4年10月	水源(河川/用水)	-
		用水利用	-



整理番号	22-12-04	農地の状況	
地区	小坂	日当り	-
所在地	東長江町か16	農道	-
面積(m ²)	502	鳥獣被害	-
地目	田	水はけ	-
撮影年月	令和4年10月	水源(河川/用水)	-
		用水利用	-



整理番号	19-12-02	農地の状況	
地区	小坂	日当り	普通
所在地	東長江町か20	農道	舗装
面積(㎡)	178	鳥獣被害	有
地目	田	水はけ	普通
撮影年月	令和2年12月	水源(河川/用水)	無
		用水利用	-



整理番号	19-12-03	農地の状況	
地区	小坂	日当り	普通
所在地	東長江町か21	農道	舗装
面積(㎡)	320	鳥獣被害	有
地目	田	水はけ	普通
撮影年月	令和3年4月	水源(河川/用水)	無
		用水利用	-



整理番号	17-12-06	農地の状況	
地区	小坂	日当り	普通
所在地	釣部町耕127	農道	舗装
面積(㎡)	353	鳥獣被害	有
地目	田	水はけ	-
撮影年月	令和2年12月	水源(河川/用水)	-
		用水利用	通年



整理番号	20-12-01	農地の状況	
地区	小坂	日当り	良
所在地	浅野本町ホ69	農道	砂利
面積(㎡)	287	鳥獣被害	-
地目	田	水はけ	良
撮影年月	令和2年9月	水源(河川/用水)	有
		用水利用	-



整理番号	20-12-02	農地の状況	
地区	小坂	日当り	-
所在地	高柳町4-9	農道	-
面積(㎡)	181	鳥獣被害	-
地目	田	水はけ	-
撮影年月	令和2年10月	水源(河川/用水)	-
		用水利用	-



整理番号 20-12-03
地区 小坂
所在地 京町口15-1
面積(㎡) 416
地目 田
撮影年月 令和2年9月

農地の状況
日当たり 良
農道 舗装
鳥獣被害 無
水はけ 良
水源(河川/用水) 有
用水利用 稲作期間のみ



整理番号 20-12-04
地区 小坂
所在地 京町口16-1
面積(㎡) 533
地目 田
撮影年月 令和2年9月

農地の状況
日当たり 良
農道 舗装
鳥獣被害 無
水はけ 良
水源(河川/用水) 有
用水利用 稲作期間のみ



整理番号 20-12-05
地区 小坂
所在地 田中町に44-1
面積(㎡) 532
地目 田
撮影年月 令和2年9月

農地の状況
日当たり 良
農道 舗装
鳥獣被害 -
水はけ 普通
水源(河川/用水) 有
用水利用 -



整理番号 19-13-01
地区 崎浦
所在地 館町イ256-1
面積(㎡) 472
地目 田
撮影年月 令和2年12月

農地の状況
日当たり 良
農道 舗装
鳥獣被害 有
水はけ 良
水源(河川/用水) 有
用水利用 3月～



整理番号 19-13-02
地区 崎浦
所在地 館町イ270
面積(㎡) 50
地目 田
撮影年月 令和2年12月

農地の状況
日当たり 良
農道 不良
鳥獣被害 有
水はけ 不良
水源(河川/用水) 無
用水利用 -



整理番号	18-13-01	農地の状況	
地区	崎浦	日当り	良
所在地	大桑町ヨ179-1	農道	砂利
面積(㎡)	26	鳥獣被害	無
地目	田	水はけ	良
撮影年月	令和2年12月	水源(河川/用水)	有
		用水利用	通年



整理番号	19-13-03	農地の状況	
地区	崎浦	日当り	良
所在地	大桑町力174-7	農道	舗装
面積(㎡)	476	鳥獣被害	無
地目	田	水はけ	普通
撮影年月	令和2年12月	水源(河川/用水)	有
		用水利用	通年



整理番号	19-13-04	農地の状況	
地区	崎浦	日当り	良
所在地	大桑町中平2	農道	舗装
面積(㎡)	685	鳥獣被害	有
地目	畑	水はけ	普通
撮影年月	令和2年12月	水源(河川/用水)	無
		用水利用	-



整理番号	19-13-05	農地の状況	
地区	崎浦	日当り	-
所在地	大桑町中平10	農道	-
面積(㎡)	651	鳥獣被害	-
地目	畑	水はけ	-
撮影年月	令和3年4月	水源(河川/用水)	-
		用水利用	-



整理番号	19-13-06	農地の状況	
地区	崎浦	日当り	-
所在地	大桑町中平22	農道	-
面積(㎡)	1321	鳥獣被害	-
地目	畑	水はけ	-
撮影年月	令和3年4月	水源(河川/用水)	-
		用水利用	-



整理番号	19-13-07	農地の状況	
地区	崎浦	日当り	-
所在地	大桑町中平24	農道	-
面積(m ²)	248	鳥獣被害	-
地目	畑	水はけ	-
撮影年月	令和3年4月	水源(河川/用水)	-
		用水利用	-



整理番号	20-13-01	農地の状況	
地区	崎浦	日当り	普通
所在地	大桑町中平102	農道	舗装
面積(m ²)	75	鳥獣被害	有
地目	畑	水はけ	普通
撮影年月	令和2年9月	水源(河川/用水)	無
		用水利用	-



整理番号	20-13-02	農地の状況	
地区	崎浦	日当り	-
所在地	錦町94	農道	-
面積(m ²)	40	鳥獣被害	-
地目	田	水はけ	-
撮影年月	令和2年9月	水源(河川/用水)	-
		用水利用	-



整理番号	17-14-01	農地の状況	
地区	湯涌	日当り	普通
所在地	下谷町10の1	農道	砂利
面積(m ²)	344	鳥獣被害	有
地目	田	水はけ	普通
撮影年月	令和3年4月	水源(河川/用水)	有
		用水利用	通年



整理番号	17-14-04	農地の状況	
地区	湯涌	日当り	普通
所在地	下谷町10の2	農道	砂利
面積(m ²)	482	鳥獣被害	有
地目	田	水はけ	普通
撮影年月	令和3年4月	水源(河川/用水)	有
		用水利用	通年



整理番号	17-14-02	農地の状況	
地区	湯涌	日当り	普通
所在地	下谷町10の15	農道	砂利
面積(㎡)	552	鳥獣被害	有
地目	田	水はけ	普通
撮影年月	令和3年4月	水源(河川/用水)	有
		用水利用	通年



整理番号	17-14-03	農地の状況	
地区	湯涌	日当り	普通
所在地	下谷町10の16	農道	砂利
面積(㎡)	561	鳥獣被害	有
地目	田	水はけ	普通
撮影年月	令和3年4月	水源(河川/用水)	有
		用水利用	通年



整理番号	17-14-05	農地の状況	
地区	湯涌	日当り	普通
所在地	下谷町10の23	農道	舗装
面積(㎡)	317	鳥獣被害	無
地目	田	水はけ	普通
撮影年月	令和3年4月	水源(河川/用水)	有
		用水利用	通年



整理番号	17-14-06	農地の状況	
地区	湯涌	日当り	普通
所在地	上山町卯3	農道	舗装
面積(㎡)	720	鳥獣被害	-
地目	田	水はけ	普通
撮影年月	令和3年4月	水源(河川/用水)	-
		用水利用	-



整理番号	20-14-02	農地の状況	
地区	湯涌	日当り	普通
所在地	上山町辰19-1	農道	舗装
面積(㎡)	500	鳥獣被害	-
地目	田	水はけ	普通
撮影年月	令和2年10月	水源(河川/用水)	有
		用水利用	稲作期間のみ



整理番号	20-14-03	農地の状況	
地区	湯涌	日当り	普通
所在地	上山町辰19-2	農道	舗装
面積(m ²)	40	鳥獣被害	-
地目	田	水はけ	普通
撮影年月	令和2年10月	水源(河川/用水)	有
		用水利用	稲作期間のみ



整理番号	20-14-04	農地の状況	
地区	湯涌	日当り	普通
所在地	上山町辰19-3	農道	舗装
面積(m ²)	219	鳥獣被害	-
地目	田	水はけ	普通
撮影年月	令和2年10月	水源(河川/用水)	有
		用水利用	稲作期間のみ



整理番号	17-14-12	農地の状況	
地区	湯涌	日当り	-
所在地	折谷町サ31	農道	-
面積(m ²)	345	鳥獣被害	-
地目	田	水はけ	-
撮影年月	令和3年4月	水源(河川/用水)	-
		用水利用	-



整理番号	17-14-07	農地の状況	
地区	湯涌	日当り	普通
所在地	折谷町キ13	農道	舗装
面積(m ²)	352	鳥獣被害	有
地目	田	水はけ	普通
撮影年月	令和3年4月	水源(河川/用水)	有
		用水利用	通年



整理番号	17-14-08	農地の状況	
地区	湯涌	日当り	普通
所在地	折谷町キ15	農道	舗装
面積(m ²)	259	鳥獣被害	-
地目	田	水はけ	普通
撮影年月	令和3年4月	水源(河川/用水)	有
		用水利用	通年



整理番号	17-14-09	農地の状況	
地区	湯涌	日当り	-
所在地	折谷町キ22	農道	-
面積(㎡)	997	鳥獣被害	-
地目	田	水はけ	-
撮影年月	令和3年4月	水源(河川/用水)	-
		用水利用	-



整理番号	17-14-10	農地の状況	
地区	湯涌	日当り	-
所在地	折谷町キ35	農道	-
面積(㎡)	283	鳥獣被害	-
地目	田	水はけ	-
撮影年月	令和3年4月	水源(河川/用水)	-
		用水利用	-



整理番号	17-14-11	農地の状況	
地区	湯涌	日当り	-
所在地	折谷町キ53	農道	-
面積(㎡)	339	鳥獣被害	-
地目	田	水はけ	-
撮影年月	令和3年4月	水源(河川/用水)	-
		用水利用	-



整理番号	17-14-20	農地の状況	
地区	湯涌	日当り	-
所在地	折谷町メ8	農道	-
面積(㎡)	507	鳥獣被害	-
地目	田	水はけ	-
撮影年月	令和3年4月	水源(河川/用水)	-
		用水利用	-



整理番号	17-14-13	農地の状況	
地区	湯涌	日当り	-
所在地	折谷町メ10	農道	-
面積(㎡)	364	鳥獣被害	-
地目	田	水はけ	-
撮影年月	令和3年4月	水源(河川/用水)	-
		用水利用	-



整理番号	17-14-14	農地の状況	
地区	湯涌	日当り	普通
所在地	折谷町メ15	農道	舗装
面積(m ²)	443	鳥獣被害	有
地目	田	水はけ	良
撮影年月	令和3年4月	水源(河川/用水)	有
		用水利用	通年



整理番号	17-14-15	農地の状況	
地区	湯涌	日当り	普通
所在地	折谷町メ17-1	農道	舗装
面積(m ²)	249	鳥獣被害	有
地目	田	水はけ	良
撮影年月	令和3年4月	水源(河川/用水)	有
		用水利用	通年



整理番号	17-14-16	農地の状況	
地区	湯涌	日当り	普通
所在地	折谷町メ22	農道	舗装
面積(m ²)	239	鳥獣被害	有
地目	田	水はけ	良
撮影年月	令和3年4月	水源(河川/用水)	有
		用水利用	通年



整理番号	17-14-17	農地の状況	
地区	湯涌	日当り	普通
所在地	折谷町メ26	農道	舗装
面積(m ²)	331	鳥獣被害	有
地目	田	水はけ	-
撮影年月	令和3年4月	水源(河川/用水)	有
		用水利用	通年



整理番号	17-14-18	農地の状況	
地区	湯涌	日当り	普通
所在地	折谷町メ28	農道	舗装
面積(m ²)	189	鳥獣被害	有
地目	田	水はけ	-
撮影年月	令和3年4月	水源(河川/用水)	有
		用水利用	通年



整理番号	17-14-19	農地の状況	
地区	湯涌	日当り	普通
所在地	折谷町メ30	農道	舗装
面積(㎡)	168	鳥獣被害	有
地目	田	水はけ	良
撮影年月	令和3年4月	水源(河川/用水)	有
		用水利用	通年



整理番号	17-15-12	農地の状況	
地区	犀川	日当り	普通
所在地	天池町2の246	農道	舗装
面積(㎡)	721	鳥獣被害	無
地目	田	水はけ	良
撮影年月	令和3年4月	水源(河川/用水)	有
		用水利用	-



整理番号	18-15-01	農地の状況	
地区	犀川	日当り	良
所在地	天池町2の254-1	農道	舗装
面積(㎡)	240	鳥獣被害	無
地目	田	水はけ	良
撮影年月	令和3年4月	水源(河川/用水)	有
		用水利用	通年



整理番号	17-15-01	農地の状況	
地区	犀川	日当り	良
所在地	下鴛原町1の103	農道	舗装
面積(㎡)	913	鳥獣被害	有
地目	田	水はけ	普通
撮影年月	令和2年12月	水源(河川/用水)	有
		用水利用	通年



整理番号	17-15-02	農地の状況	
地区	犀川	日当り	良
所在地	下鴛原町1の104	農道	砂利
面積(㎡)	738	鳥獣被害	有
地目	田	水はけ	良
撮影年月	令和2年12月	水源(河川/用水)	有
		用水利用	春～秋



整理番号	17-15-04	農地の状況	
地区	犀川	日当たり	-
所在地	下鴛原町1の109	農道	-
面積(㎡)	1043	鳥獣被害	-
地目	田	水はけ	-
撮影年月	令和2年12月	水源(河川/用水)	-
		用水利用	-



整理番号	17-15-05	農地の状況	
地区	犀川	日当たり	普通
所在地	下鴛原町1の111	農道	舗装
面積(㎡)	1344	鳥獣被害	無
地目	田	水はけ	普通
撮影年月	令和2年12月	水源(河川/用水)	有
		用水利用	4月～9月



整理番号	17-15-06	農地の状況	
地区	犀川	日当たり	普通
所在地	下鴛原町1の112	農道	舗装
面積(㎡)	920	鳥獣被害	無
地目	田	水はけ	良
撮影年月	令和2年12月	水源(河川/用水)	有
		用水利用	4月～9月



整理番号	17-15-07	農地の状況	
地区	犀川	日当たり	良
所在地	下鴛原町1の113	農道	舗装
面積(㎡)	966	鳥獣被害	無
地目	田	水はけ	普通
撮影年月	令和3年4月	水源(河川/用水)	有
		用水利用	通年



整理番号	17-15-08	農地の状況	
地区	犀川	日当たり	良
所在地	下鴛原町1の117	農道	舗装
面積(㎡)	646	鳥獣被害	無
地目	田	水はけ	良
撮影年月	令和3年4月	水源(河川/用水)	有
		用水利用	4月～9月



整理番号	17-15-10	農地の状況	
地区	犀川	日当たり	-
所在地	下鴛原町1の122-1	農道	-
面積(㎡)	847	鳥獣被害	-
地目	田	水はけ	-
撮影年月	令和2年12月	水源(河川/用水)	-
		用水利用	-



整理番号	18-15-02	農地の状況	
地区	犀川	日当たり	普通
所在地	鴛原町1の77	農道	砂利
面積(㎡)	755	鳥獣被害	無
地目	田	水はけ	普通
撮影年月	令和3年4月	水源(河川/用水)	-
		用水利用	-



整理番号	18-15-03	農地の状況	
地区	犀川	日当たり	普通
所在地	鴛原町1の78	農道	砂利
面積(㎡)	310	鳥獣被害	無
地目	田	水はけ	普通
撮影年月	令和3年4月	水源(河川/用水)	-
		用水利用	-



整理番号	18-15-04	農地の状況	
地区	犀川	日当たり	普通
所在地	鴛原町1の181	農道	砂利
面積(㎡)	392	鳥獣被害	無
地目	田	水はけ	普通
撮影年月	令和3年4月	水源(河川/用水)	-
		用水利用	-



整理番号	17-16-02	農地の状況	
地区	辰巳	日当たり	-
所在地	辰巳町木28-3	農道	-
面積(㎡)	386	鳥獣被害	-
地目	田	水はけ	-
撮影年月	令和3年4月	水源(河川/用水)	-
		用水利用	-



整理番号	17-16-01	農地の状況	
地区	辰巳	日当たり	良
所在地	辰巳町ト79-1	農道	舗装
面積(m ²)	451	鳥獣被害	無
地目	田	水はけ	良
撮影年月	令和3年4月	水源(河川/用水)	有
		用水利用	通年



整理番号	17-18-07	農地の状況	
地区	浅川	日当たり	普通
所在地	袋板屋町南98	農道	舗装
面積(m ²)	871	鳥獣被害	無
地目	田	水はけ	普通
撮影年月	令和3年4月	水源(河川/用水)	有
		用水利用	3月~12月



整理番号	17-18-01	農地の状況	
地区	浅川	日当たり	良
所在地	浅川町南14	農道	舗装
面積(m ²)	335	鳥獣被害	無
地目	田	水はけ	良
撮影年月	令和3年4月	水源(河川/用水)	有
		用水利用	通年



整理番号	17-18-02	農地の状況	
地区	浅川	日当たり	良
所在地	浅川町南17	農道	舗装
面積(m ²)	758	鳥獣被害	無
地目	田	水はけ	良
撮影年月	令和3年4月	水源(河川/用水)	有
		用水利用	通年



整理番号	17-18-03	農地の状況	
地区	浅川	日当たり	-
所在地	浅川町南34	農道	舗装
面積(m ²)	864	鳥獣被害	-
地目	田	水はけ	-
撮影年月	令和3年4月	水源(河川/用水)	-
		用水利用	-



整理番号	17-18-04	農地の状況	
地区	浅川	日当り	良
所在地	浅川町南38	農道	舗装
面積(m ²)	751	鳥獣被害	無
地目	田	水はけ	良
撮影年月	令和3年4月	水源(河川/用水)	有
		用水利用	通年



整理番号	17-18-05	農地の状況	
地区	浅川	日当り	-
所在地	浅川町南42	農道	舗装
面積(m ²)	718	鳥獣被害	-
地目	田	水はけ	-
撮影年月	令和3年4月	水源(河川/用水)	-
		用水利用	-



整理番号	17-18-06	農地の状況	
地区	浅川	日当り	-
所在地	浅川町南44	農道	舗装
面積(m ²)	811	鳥獣被害	-
地目	田	水はけ	-
撮影年月	令和3年4月	水源(河川/用水)	-
		用水利用	-



整理番号	20-18-01	農地の状況	
地区	浅川	日当り	普通
所在地	銚子町ト318	農道	舗装
面積(m ²)	147	鳥獣被害	-
地目	田	水はけ	-
撮影年月	令和2年9月	水源(河川/用水)	-
		用水利用	-



整理番号	17-18-08	農地の状況	
地区	浅川	日当り	良
所在地	北袋町い65	農道	舗装
面積(m ²)	417	鳥獣被害	無
地目	田	水はけ	良
撮影年月	令和3年4月	水源(河川/用水)	有
		用水利用	通年



整理番号	18-18-01	農地の状況	
地区	浅川	日当り	良
所在地	北袋町チ165	農道	砂利
面積(㎡)	222	鳥獣被害	有
地目	畑	水はけ	良
撮影年月	令和2年12月	水源(河川/用水)	有
		用水利用	通年



整理番号	18-18-02	農地の状況	
地区	浅川	日当り	良
所在地	北袋町ろ105	農道	舗装
面積(㎡)	278	鳥獣被害	無
地目	田	水はけ	良
撮影年月	令和2年12月	水源(河川/用水)	有
		用水利用	通年



整理番号	18-18-03	農地の状況	
地区	浅川	日当り	良
所在地	北袋町ろ115	農道	舗装
面積(㎡)	243	鳥獣被害	無
地目	田	水はけ	良
撮影年月	令和2年12月	水源(河川/用水)	有
		用水利用	通年



整理番号	17-19-01	農地の状況	
地区	金浦	日当り	-
所在地	田上本町レ83乙	農道	砂利
面積(㎡)	300	鳥獣被害	-
地目	田	水はけ	普通
撮影年月	令和2年12月	水源(河川/用水)	-
		用水利用	-



整理番号	17-19-02	農地の状況	
地区	金浦	日当り	-
所在地	田上本町レ83甲	農道	砂利
面積(㎡)	380	鳥獣被害	-
地目	田	水はけ	普通
撮影年月	令和2年12月	水源(河川/用水)	-
		用水利用	-



整理番号	18-19-01	農地の状況	
地区	金浦	日当り	普通
所在地	中山町ソ171	農道	舗装
面積(m ²)	400	鳥獣被害	有
地目	田	水はけ	良
撮影年月	令和2年12月	水源(河川/用水)	有
		用水利用	通年



整理番号	18-19-02	農地の状況	
地区	金浦	日当り	良
所在地	戸室新保ハ676	農道	舗装
面積(m ²)	1033	鳥獣被害	有
地目	畑	水はけ	良
撮影年月	令和2年12月	水源(河川/用水)	有
		用水利用	通年



整理番号	17-20-01	農地の状況	
地区	医王山	日当り	良
所在地	二俣町<233	農道	舗装
面積(m ²)	330	鳥獣被害	-
地目	田	水はけ	普通
撮影年月	令和2年12月	水源(河川/用水)	有
		用水利用	-



整理番号	22-20-05	農地の状況	
地区	医王山	日当り	不良
所在地	二俣町リ160	農道	舗装
面積(m ²)	605	鳥獣被害	有
地目	田	水はけ	不良
撮影年月	令和4年10月	水源(河川/用水)	有
		用水利用	-



整理番号	21-20-01	農地の状況	
地区	医王山	日当り	不良
所在地	砂子坂町新8	農道	舗装
面積(m ²)	955	鳥獣被害	無
地目	田	水はけ	不良
撮影年月	令和3年9月	水源(河川/用水)	有(用水)
		用水利用	稲作期間のみ



整理番号	19-21-02	農地の状況	
地区	森本	日当り	良
所在地	南森本町木5-1	農道	舗装
面積(m ²)	615	鳥獣被害	無
地目	田	水はけ	不良
撮影年月	令和2年12月	水源(河川/用水)	有
		用水利用	通年



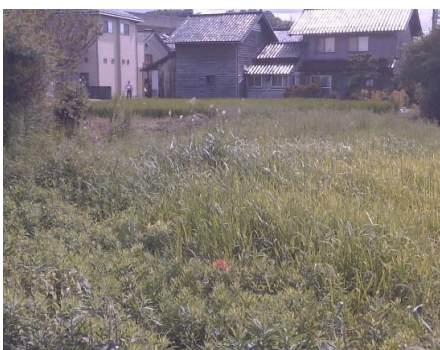
整理番号	21-21-01	農地の状況	
地区	森本	日当り	良
所在地	南森本町口20-1	農道	舗装
面積(m ²)	438	鳥獣被害	無
地目	田	水はけ	良
撮影年月	令和3年9月	水源(河川/用水)	有(用水)
		用水利用	稲作期間のみ



整理番号	21-21-02	農地の状況	
地区	森本	日当り	良
所在地	南森本町ハ22-1	農道	舗装
面積(m ²)	822	鳥獣被害	無
地目	田	水はけ	普通
撮影年月	令和3年9月	水源(河川/用水)	無
		用水利用	通年



整理番号	21-21-03	農地の状況	
地区	森本	日当り	良
所在地	南森本町へ110	農道	舗装
面積(m ²)	494	鳥獣被害	無
地目	田	水はけ	良
撮影年月	令和3年9月	水源(河川/用水)	有(用水)
		用水利用	通年



整理番号	21-21-04	農地の状況	
地区	森本	日当り	普通
所在地	弥勒町力94-1	農道	砂利
面積(m ²)	256	鳥獣被害	有
地目	田	水はけ	普通
撮影年月	令和3年9月	水源(河川/用水)	有(用水)
		用水利用	通年



整理番号	21-21-05	農地の状況	
地区	森本	日当り	普通
所在地	弥勒町力97	農道	不良
面積(㎡)	89	鳥獣被害	無
地目	田	水はけ	良
撮影年月	令和3年9月	水源(河川/用水)	有(用水)
		用水利用	通年



整理番号	21-21-06	農地の状況	
地区	森本	日当り	-
所在地	岸川町は51-2	農道	-
面積(㎡)	165	鳥獣被害	-
地目	田	水はけ	-
撮影年月	令和3年9月	水源(河川/用水)	-
		用水利用	-



整理番号	18-22-02	農地の状況	
地区	大場	日当り	普通
所在地	大場町東42	農道	-
面積(㎡)	49	鳥獣被害	無
地目	畑	水はけ	不良
撮影年月	令和2年12月	水源(河川/用水)	有
		用水利用	-



整理番号	20-22-01	農地の状況	
地区	大場	日当り	普通
所在地	大場町東387-1	農道	舗装
面積(㎡)	262	鳥獣被害	無
地目	畑	水はけ	普通
撮影年月	令和2年10月	水源(河川/用水)	有
		用水利用	通年



整理番号	17-22-05	農地の状況	
地区	大場	日当り	-
所在地	大場町東394	農道	-
面積(㎡)	62	鳥獣被害	無
地目	田	水はけ	普通
撮影年月	令和2年12月	水源(河川/用水)	有
		用水利用	-



整理番号	17-22-06	農地の状況	
地区	大場	日当たり	良
所在地	大場町東601-1	農道	舗装
面積(m ²)	708	鳥獣被害	無
地目	田	水はけ	良
撮影年月	令和2年12月	水源(河川/用水)	有
		用水利用	通年



整理番号	17-22-01	農地の状況	
地区	大場	日当たり	良
所在地	大場町工48-1	農道	砂利
面積(m ²)	277	鳥獣被害	無
地目	田	水はけ	普通
撮影年月	令和2年12月	水源(河川/用水)	有
		用水利用	通年



整理番号	17-22-03	農地の状況	
地区	大場	日当たり	普通
所在地	大場町ユ31	農道	舗装
面積(m ²)	502	鳥獣被害	無
地目	田	水はけ	普通
撮影年月	令和2年12月	水源(河川/用水)	無
		用水利用	-



整理番号	17-22-04	農地の状況	
地区	大場	日当たり	-
所在地	大場町ユ68	農道	-
面積(m ²)	51	鳥獣被害	-
地目	田	水はけ	-
撮影年月	令和2年12月	水源(河川/用水)	-
		用水利用	-



整理番号	21-22-01	農地の状況	
地区	大場	日当たり	良
所在地	大場町マ8-1	農道	不良
面積(m ²)	196	鳥獣被害	無
地目	田	水はけ	普通
撮影年月	令和3年9月	水源(河川/用水)	有
		用水利用	稲作期間のみ



整理番号	22-23-07	農地の状況	
地区	大場	日当り	普通
所在地	大場町マ10-1	農道	舗装
面積(㎡)	658	鳥獣被害	無
地目	田	水はけ	普通
撮影年月	令和4年10月	水源(河川/用水)	-
		用水利用	-



整理番号	21-22-02	農地の状況	
地区	大場	日当り	-
所在地	大場町メ3-1	農道	-
面積(㎡)	752	鳥獣被害	-
地目	田	水はけ	-
撮影年月	令和3年9月	水源(河川/用水)	-
		用水利用	-



整理番号	21-22-03	農地の状況	
地区	大場	日当り	-
所在地	大場町メ19-1	農道	砂利
面積(㎡)	521	鳥獣被害	有
地目	田	水はけ	不良
撮影年月	令和3年9月	水源(河川/用水)	有(用水)
		用水利用	稲作期間のみ



整理番号	17-23-03	農地の状況	
地区	八田	日当り	普通
所在地	八田町東141	農道	砂利
面積(㎡)	312	鳥獣被害	無
地目	田	水はけ	普通
撮影年月	令和2年12月	水源(河川/用水)	有
		用水利用	-



整理番号	18-23-01	農地の状況	
地区	八田	日当り	良
所在地	八田町中228	農道	舗装
面積(㎡)	42	鳥獣被害	有
地目	畑	水はけ	普通
撮影年月	令和2年12月	水源(河川/用水)	有
		用水利用	1月～12月



整理番号	17-23-01	農地の状況	
地区	八田	日当り	良
所在地	八田町中435	農道	舗装
面積(㎡)	330	鳥獣被害	無
地目	田	水はけ	良
撮影年月	令和2年12月	水源(河川/用水)	有
		用水利用	通年



整理番号	17-23-02	農地の状況	
地区	八田	日当り	良
所在地	八田町中534	農道	舗装
面積(㎡)	39	鳥獣被害	無
地目	田	水はけ	普通
撮影年月	令和2年12月	水源(河川/用水)	-
		用水利用	-



整理番号	18-24-01	農地の状況	
地区	才田	日当り	普通
所在地	才田町甲243	農道	不良
面積(㎡)	83	鳥獣被害	無
地目	畑	水はけ	不良
撮影年月	令和2年12月	水源(河川/用水)	無
		用水利用	-



整理番号	18-25-01	農地の状況	
地区	花園	日当り	良
所在地	今町17-1	農道	舗装
面積(㎡)	212	鳥獣被害	無
地目	畑	水はけ	-
撮影年月	令和2年12月	水源(河川/用水)	有
		用水利用	-



整理番号	17-25-04	農地の状況	
地区	花園	日当り	-
所在地	今町139	農道	-
面積(㎡)	119	鳥獣被害	-
地目	畑	水はけ	-
撮影年月	令和2年12月	水源(河川/用水)	-
		用水利用	-



整理番号	17-25-02	農地の状況	
地区	花園	日当り	良
所在地	今町又22	農道	舗装
面積(㎡)	293	鳥獣被害	-
地目	田	水はけ	-
撮影年月	令和2年12月	水源(河川/用水)	有
		用水利用	通年



整理番号	17-25-05	農地の状況	
地区	花園	日当り	-
所在地	今町ル129-2	農道	-
面積(㎡)	220	鳥獣被害	-
地目	田	水はけ	-
撮影年月	令和2年12月	水源(河川/用水)	-
		用水利用	-



整理番号	17-25-06	農地の状況	
地区	花園	日当り	不良
所在地	二日市町へ153-2	農道	舗装
面積(㎡)	245	鳥獣被害	無
地目	田	水はけ	不良
撮影年月	令和2年12月	水源(河川/用水)	有
		用水利用	-



整理番号	17-25-07	農地の状況	
地区	花園	日当り	良
所在地	二日市町へ185-1	農道	不良
面積(㎡)	489	鳥獣被害	無
地目	田	水はけ	良
撮影年月	令和2年12月	水源(河川/用水)	有
		用水利用	通年



整理番号	17-25-08	農地の状況	
地区	花園	日当り	良
所在地	利屋町へ21-1	農道	不良
面積(㎡)	285	鳥獣被害	無
地目	田	水はけ	良
撮影年月	令和2年12月	水源(河川/用水)	有
		用水利用	1月~12月



整理番号	17-25-09	農地の状況	
地区	花園	日当たり	良
所在地	利屋町へ26-1	農道	砂利
面積(㎡)	452	鳥獣被害	無
地目	田	水はけ	良
撮影年月	令和2年12月	水源(河川/用水)	有
		用水利用	通年



整理番号	20-25-01	農地の状況	
地区	花園	日当たり	-
所在地	利屋町へ100	農道	-
面積(㎡)	569	鳥獣被害	-
地目	田	水はけ	良
撮影年月	令和2年10月	水源(河川/用水)	有
		用水利用	稲作期間のみ



整理番号	20-25-02	農地の状況	
地区	花園	日当たり	良
所在地	利屋町は53-3	農道	舗装
面積(㎡)	25	鳥獣被害	無
地目	田	水はけ	普通
撮影年月	令和2年10月	水源(河川/用水)	有
		用水利用	稲作期間のみ



整理番号	20-25-03	農地の状況	
地区	花園	日当たり	良
所在地	利屋町と71-1	農道	砂利
面積(㎡)	346	鳥獣被害	無
地目	畑	水はけ	普通
撮影年月	令和2年10月	水源(河川/用水)	有
		用水利用	通年



整理番号	22-25-09	農地の状況	
地区	花園	日当たり	-
所在地	利屋町ほ16	農道	-
面積(㎡)	866	鳥獣被害	-
地目	田	水はけ	-
撮影年月	令和4年10月	水源(河川/用水)	-
		用水利用	-



整理番号	17-25-01	農地の状況	
地区	花園	日当り	-
所在地	月影町月63	農道	-
面積(㎡)	201	鳥獣被害	-
地目	田	水はけ	-
撮影年月	令和2年12月	水源(河川/用水)	-
		用水利用	-



整理番号	19-25-02	農地の状況	
地区	花園	日当り	普通
所在地	花園八幡町口36-1	農道	舗装
面積(㎡)	67	鳥獣被害	無
地目	田	水はけ	普通
撮影年月	令和2年12月	水源(河川/用水)	有
		用水利用	通年



整理番号	21-25-01	農地の状況	
地区	花園	日当り	-
所在地	今町々89	農道	-
面積(㎡)	231	鳥獣被害	-
地目	田	水はけ	-
撮影年月	令和3年9月	水源(河川/用水)	-
		用水利用	-



整理番号	17-26-02	農地の状況	
地区	薬師谷	日当り	良
所在地	岩出町へ25	農道	舗装
面積(㎡)	331	鳥獣被害	有
地目	田	水はけ	普通
撮影年月	令和2年12月	水源(河川/用水)	有
		用水利用	通年



整理番号	17-26-09	農地の状況	
地区	薬師谷	日当り	不良
所在地	岩出町へ50-1	農道	不良
面積(㎡)	222	鳥獣被害	無
地目	田	水はけ	普通
撮影年月	令和2年12月	水源(河川/用水)	有
		用水利用	-



整理番号	17-26-01	農地の状況	
地区	薬師谷	日当り	良
所在地	河原市町ハ97	農道	道はある
面積(㎡)	170	鳥獣被害	不明
地目	田	水はけ	たぶん不良
撮影年月	令和2年12月	水源(河川/用水)	不明
		用水利用	不明



整理番号	17-26-11	農地の状況	
地区	薬師谷	日当り	良
所在地	堅田町乙3-1	農道	舗装
面積(㎡)	344	鳥獣被害	無
地目	田	水はけ	普通
撮影年月	令和2年12月	水源(河川/用水)	有
		用水利用	3月～9月



整理番号	17-26-12	農地の状況	
地区	薬師谷	日当り	普通
所在地	堅田町乙7-1	農道	舗装・砂利
面積(㎡)	158	鳥獣被害	無
地目	田	水はけ	普通
撮影年月	令和2年12月	水源(河川/用水)	有
		用水利用	通年



整理番号	19-26-01	農地の状況	
地区	薬師谷	日当り	普通
所在地	深谷町131	農道	舗装
面積(㎡)	31	鳥獣被害	有
地目	田	水はけ	普通
撮影年月	令和2年12月	水源(河川/用水)	有
		用水利用	通年



整理番号	17-26-14	農地の状況	
地区	薬師谷	日当り	普通
所在地	不動寺町ハ26	農道	舗装
面積(㎡)	188	鳥獣被害	-
地目	田	水はけ	普通
撮影年月	令和2年12月	水源(河川/用水)	有
		用水利用	通年



整理番号	17-26-15	農地の状況	
地区	薬師谷	日当り	普通
所在地	不動寺町木152-3	農道	舗装
面積(㎡)	34	鳥獣被害	無
地目	田	水はけ	普通
撮影年月	令和2年12月	水源(河川/用水)	有(用水等)
		用水利用	通年



整理番号	17-26-13	農地の状況	
地区	薬師谷	日当り	普通
所在地	不動寺町ト177-1	農道	不良
面積(㎡)	90	鳥獣被害	有
地目	田	水はけ	良
撮影年月	令和2年12月	水源(河川/用水)	無
		用水利用	-



整理番号	19-26-02	農地の状況	
地区	薬師谷	日当り	普通
所在地	薬師町子12	農道	舗装
面積(㎡)	555	鳥獣被害	有
地目	畑	水はけ	普通
撮影年月	令和2年12月	水源(河川/用水)	有
		用水利用	5月～8月



整理番号	19-26-03	農地の状況	
地区	薬師谷	日当り	良
所在地	薬師町子17	農道	舗装
面積(㎡)	482	鳥獣被害	無
地目	畑	水はけ	良
撮影年月	令和2年12月	水源(河川/用水)	有
		用水利用	4月～8月



整理番号	19-26-04	農地の状況	
地区	薬師谷	日当り	普通
所在地	薬師町子18	農道	舗装
面積(㎡)	228	鳥獣被害	有
地目	畑	水はけ	普通
撮影年月	令和2年12月	水源(河川/用水)	有
		用水利用	5月～8月



整理番号	19-26-05	農地の状況	
地区	薬師谷	日当り	良
所在地	薬師町チ31	農道	舗装
面積(㎡)	624	鳥獣被害	有
地目	畑	水はけ	良
撮影年月	令和2年12月	水源(河川/用水)	無
		用水利用	-



整理番号	19-26-06	農地の状況	
地区	薬師谷	日当り	普通
所在地	薬師町チ32	農道	-
面積(㎡)	672	鳥獣被害	-
地目	畑	水はけ	普通
撮影年月	令和2年12月	水源(河川/用水)	-
		用水利用	-



整理番号	18-26-01	農地の状況	
地区	薬師谷	日当り	良
所在地	薬師町い63	農道	舗装
面積(㎡)	413	鳥獣被害	無
地目	畑	水はけ	普通
撮影年月	令和2年12月	水源(河川/用水)	有
		用水利用	4月～9月



整理番号	17-26-22	農地の状況	
地区	薬師谷	日当り	良
所在地	薬師町い68	農道	舗装
面積(㎡)	125	鳥獣被害	無
地目	田	水はけ	普通
撮影年月	令和2年12月	水源(河川/用水)	無
		用水利用	-



整理番号	17-26-24	農地の状況	
地区	薬師谷	日当り	良
所在地	薬師町ほ59	農道	舗装
面積(㎡)	380	鳥獣被害	有
地目	田	水はけ	普通
撮影年月	令和2年12月	水源(河川/用水)	有
		用水利用	4月～9月



整理番号	21-26-01	農地の状況	
地区	薬師谷	日当り	不良
所在地	月浦町ハ31-1	農道	不良
面積(㎡)	42	鳥獣被害	無
地目	田	水はけ	不良
撮影年月	令和3年9月	水源(河川/用水)	無
		用水利用	無



整理番号	22-26-11	農地の状況	
地区	薬師谷	日当り	良
所在地	月浦町ハ118	農道	舗装
面積(㎡)	686	鳥獣被害	無
地目	田	水はけ	良
撮影年月	令和4年10月	水源(河川/用水)	有
		用水利用	稲作期間のみ



整理番号	22-26-12	農地の状況	
地区	薬師谷	日当り	普通
所在地	月浦町口126-1	農道	舗装
面積(㎡)	404	鳥獣被害	無
地目	田	水はけ	普通
撮影年月	令和4年10月	水源(河川/用水)	有
		用水利用	-



整理番号	22-26-13	農地の状況	
地区	薬師谷	日当り	普通
所在地	月浦町口131-1	農道	舗装
面積(㎡)	475	鳥獣被害	無
地目	田	水はけ	普通
撮影年月	令和4年10月	水源(河川/用水)	有
		用水利用	通年



整理番号	22-26-10	農地の状況	
地区	薬師谷	日当り	普通
所在地	月浦町口143-1	農道	舗装
面積(㎡)	308	鳥獣被害	無
地目	田	水はけ	普通
撮影年月	令和4年10月	水源(河川/用水)	有
		用水利用	通年



整理番号	17-27-03	農地の状況	
地区	三谷	日当り	普通
所在地	車町二221	農道	舗装
面積(㎡)	192	鳥獣被害	有
地目	田	水はけ	普通
撮影年月	令和2年12月	水源(河川/用水)	有
		用水利用	-



整理番号	17-27-04	農地の状況	
地区	三谷	日当り	普通
所在地	車町二255	農道	舗装
面積(㎡)	498	鳥獣被害	有
地目	田	水はけ	普通
撮影年月	令和2年12月	水源(河川/用水)	有
		用水利用	-



整理番号	17-27-07	農地の状況	
地区	三谷	日当り	普通
所在地	清水谷町イ102	農道	砂利
面積(㎡)	824	鳥獣被害	有
地目	田	水はけ	普通
撮影年月	令和2年12月	水源(河川/用水)	有(河川)
		用水利用	-



整理番号	17-27-08	農地の状況	
地区	三谷	日当り	普通
所在地	清水谷町イ103	農道	砂利
面積(㎡)	793	鳥獣被害	-
地目	田	水はけ	普通
撮影年月	令和2年12月	水源(河川/用水)	有(河川)
		用水利用	-



整理番号	17-27-09	農地の状況	
地区	三谷	日当り	不良
所在地	清水谷町イ111	農道	不良
面積(㎡)	324	鳥獣被害	有
地目	田	水はけ	不良
撮影年月	令和2年12月	水源(河川/用水)	無
		用水利用	-



整理番号	17-27-10	農地の状況	
地区	三谷	日当り	不良
所在地	清水谷町イ114	農道	不良
面積(㎡)	256	鳥獣被害	有
地目	田	水はけ	不良
撮影年月	令和2年12月	水源(河川/用水)	無
		用水利用	-



整理番号	17-27-11	農地の状況	
地区	三谷	日当り	不良
所在地	清水谷町チ210	農道	不良
面積(㎡)	438	鳥獣被害	有
地目	田	水はけ	不良
撮影年月	令和3年4月	水源(河川/用水)	無
		用水利用	-



整理番号	17-27-05	農地の状況	
地区	三谷	日当り	-
所在地	小池町北17	農道	-
面積(㎡)	614	鳥獣被害	-
地目	田	水はけ	-
撮影年月	令和2年12月	水源(河川/用水)	-
		用水利用	-



整理番号	17-27-06	農地の状況	
地区	三谷	日当り	-
所在地	小池町北36	農道	-
面積(㎡)	433	鳥獣被害	-
地目	田	水はけ	-
撮影年月	令和2年12月	水源(河川/用水)	-
		用水利用	-



整理番号	17-27-02	農地の状況	
地区	三谷	日当り	普通
所在地	高坂町ニ53	農道	舗装
面積(㎡)	219	鳥獣被害	有
地目	田	水はけ	良
撮影年月	令和2年12月	水源(河川/用水)	有
		用水利用	通年



整理番号	17-27-01	農地の状況	
地区	三谷	日当り	良
所在地	宮野町へ126	農道	舗装
面積(㎡)	282	鳥獣被害	-
地目	田	水はけ	普通
撮影年月	令和2年12月	水源(河川/用水)	有
		用水利用	通年



整理番号	17-29-01	農地の状況	
地区	大徳	日当り	良
所在地	観音堂町リ15-1	農道	舗装
面積(㎡)	410	鳥獣被害	無
地目	田	水はけ	不良
撮影年月	令和2年12月	水源(河川/用水)	有
		用水利用	4月～8月



整理番号	17-29-02	農地の状況	
地区	大徳	日当り	良
所在地	観音堂町ワ103-1	農道	-
面積(㎡)	718	鳥獣被害	無
地目	田	水はけ	良
撮影年月	令和2年12月	水源(河川/用水)	有
		用水利用	-



整理番号	19-29-01	農地の状況	
地区	大徳	日当り	良
所在地	観音堂町力3-1	農道	舗装
面積(㎡)	300	鳥獣被害	不明
地目	田	水はけ	良
撮影年月	令和2年12月	水源(河川/用水)	有
		用水利用	-



整理番号	19-29-02	農地の状況	
地区	大徳	日当り	-
所在地	観音堂町力8	農道	-
面積(㎡)	278	鳥獣被害	-
地目	田	水はけ	-
撮影年月	令和2年12月	水源(河川/用水)	-
		用水利用	-



整理番号	17-29-03	農地の状況	
地区	大徳	日当り	良
所在地	普正寺町2の101	農道	砂利
面積(㎡)	630	鳥獣被害	無
地目	田	水はけ	良
撮影年月	令和2年12月	水源(河川/用水)	有
		用水利用	4月～9月



整理番号	17-29-04	農地の状況	
地区	大徳	日当り	良
所在地	普正寺町2の102	農道	砂利
面積(㎡)	622	鳥獣被害	無
地目	田	水はけ	良
撮影年月	令和2年12月	水源(河川/用水)	有
		用水利用	4月～9月



整理番号	17-29-06	農地の状況	
地区	大徳	日当り	良
所在地	普正寺町4の124	農道	舗装
面積(㎡)	849	鳥獣被害	無
地目	田	水はけ	普通
撮影年月	令和2年12月	水源(河川/用水)	有
		用水利用	4月～9月



整理番号	17-29-08	農地の状況	
地区	大徳	日当り	良
所在地	普正寺町5の13-1	農道	砂利
面積(㎡)	904	鳥獣被害	無
地目	田	水はけ	普通
撮影年月	令和2年12月	水源(河川/用水)	有
		用水利用	-



整理番号	17-29-07	農地の状況	
地区	大徳	日当り	良
所在地	普正寺町5の103-1	農道	砂利
面積(㎡)	577	鳥獣被害	-
地目	田	水はけ	良
撮影年月	令和2年12月	水源(河川/用水)	有
		用水利用	4月～8月



整理番号	18-29-01	農地の状況	
地区	大徳	日当たり	-
所在地	普正寺町5の105-1	農道	-
面積(㎡)	290	鳥獣被害	-
地目	田	水はけ	-
撮影年月	令和2年12月	水源(河川/用水)	-
		用水利用	-



整理番号	17-29-09	農地の状況	
地区	大徳	日当たり	良
所在地	普正寺町6の11	農道	砂利
面積(㎡)	117	鳥獣被害	無
地目	田	水はけ	良
撮影年月	令和2年12月	水源(河川/用水)	有
		用水利用	3月～8月



整理番号	17-31-51	農地の状況	
地区	二塚	日当たり	良
所在地	南塚町101	農道	砂利
面積(㎡)	716	鳥獣被害	無
地目	田	水はけ	良
撮影年月	令和3年4月	水源(河川/用水)	有
		用水利用	3月～9月



整理番号	17-31-52	農地の状況	
地区	二塚	日当たり	良
所在地	南塚町131	農道	所々砂利
面積(㎡)	262	鳥獣被害	無
地目	田	水はけ	-
撮影年月	令和3年4月	水源(河川/用水)	-
		用水利用	-



整理番号	20-31-01	農地の状況	
地区	二塚	日当たり	良
所在地	南塚町149	農道	砂利
面積(㎡)	615	鳥獣被害	無
地目	田	水はけ	良
撮影年月	令和2年10月	水源(河川/用水)	有
		用水利用	稲作期間のみ



整理番号	20-31-02	農地の状況	
地区	二塚	日当り	良
所在地	南塚町155	農道	-
面積(㎡)	294	鳥獣被害	無
地目	田	水はけ	普通
撮影年月	令和2年10月	水源(河川/用水)	-
		用水利用	-



整理番号	20-31-03	農地の状況	
地区	二塚	日当り	良
所在地	南塚町162	農道	砂利
面積(㎡)	606	鳥獣被害	無
地目	田	水はけ	良
撮影年月	令和2年10月	水源(河川/用水)	有
		用水利用	稲作期間のみ



整理番号	17-31-53	農地の状況	
地区	二塚	日当り	良
所在地	南塚町198-1	農道	所々砂利
面積(㎡)	401	鳥獣被害	無
地目	田	水はけ	-
撮影年月	令和3年4月	水源(河川/用水)	-
		用水利用	-



整理番号	17-31-54	農地の状況	
地区	二塚	日当り	良
所在地	南塚町206	農道	砂利
面積(㎡)	437	鳥獣被害	無
地目	田	水はけ	良
撮影年月	令和3年4月	水源(河川/用水)	有
		用水利用	3月～9月



整理番号	20-31-04	農地の状況	
地区	二塚	日当り	良
所在地	南塚町281	農道	砂利
面積(㎡)	296	鳥獣被害	無
地目	畑	水はけ	普通
撮影年月	令和2年10月	水源(河川/用水)	有
		用水利用	稲作期間のみ



整理番号 20-31-05
地区 二塚
所在地 南塚町292
面積(㎡) 137
地目 畑
撮影年月 令和2年10月

農地の状況
日当たり 良
農道 砂利
鳥獣被害 無
水はけ 普通
水源(河川/用水) 有
用水利用 -



整理番号 17-31-103
地区 二塚
所在地 北塚町東55
面積(㎡) 509
地目 田
撮影年月 令和3年4月

農地の状況
日当たり 良
農道 不良
鳥獣被害 無
水はけ 普通
水源(河川/用水) 有
用水利用 稲作期間中



整理番号 17-31-105
地区 二塚
所在地 北塚町東77
面積(㎡) 466
地目 田
撮影年月 令和3年4月

農地の状況
日当たり 良
農道 砂利
鳥獣被害 無
水はけ 普通
水源(河川/用水) 有
用水利用 4月～8月



整理番号 17-31-106
地区 二塚
所在地 北塚町東86
面積(㎡) 652
地目 田
撮影年月 令和3年4月

農地の状況
日当たり 普通
農道 砂利
鳥獣被害 無
水はけ 普通
水源(河川/用水) 有
用水利用 4月～8月



整理番号 17-31-107
地区 二塚
所在地 北塚町東89
面積(㎡) 658
地目 田
撮影年月 令和3年4月

農地の状況
日当たり 良
農道 砂利
鳥獣被害 無
水はけ 良
水源(河川/用水) 有
用水利用 -



整理番号	17-31-108	農地の状況	
地区	二塚	日当り	良
所在地	北塚町東98	農道	砂利
面積(㎡)	624	鳥獣被害	有
地目	田	水はけ	普通
撮影年月	令和3年4月	水源(河川/用水)	有
		用水利用	4月～8月



整理番号	17-31-101	農地の状況	
地区	二塚	日当り	普通
所在地	北塚町東123	農道	砂利
面積(㎡)	697	鳥獣被害	無
地目	田	水はけ	普通
撮影年月	令和3年4月	水源(河川/用水)	有
		用水利用	4月～8月



整理番号	17-31-58	農地の状況	
地区	二塚	日当り	良
所在地	北塚町西110	農道	砂利
面積(㎡)	516	鳥獣被害	無
地目	田	水はけ	普通
撮影年月	令和2年12月	水源(河川/用水)	有
		用水利用	4月～9月



整理番号	20-31-06	農地の状況	
地区	二塚	日当り	良
所在地	北塚町西130	農道	砂利
面積(㎡)	588	鳥獣被害	無
地目	田	水はけ	普通
撮影年月	令和2年9月	水源(河川/用水)	有
		用水利用	-



整理番号	17-31-59	農地の状況	
地区	二塚	日当り	普通
所在地	北塚町西138	農道	-
面積(㎡)	296	鳥獣被害	-
地目	田	水はけ	普通
撮影年月	令和2年12月	水源(河川/用水)	有
		用水利用	4月～9月



整理番号	17-31-60	農地の状況	
地区	二塚	日当り	良
所在地	北塚町西141	農道	砂利
面積(㎡)	524	鳥獣被害	無
地目	田	水はけ	普通
撮影年月	令和2年12月	水源(河川/用水)	有
		用水利用	4月～8月



整理番号	17-31-61	農地の状況	
地区	二塚	日当り	良
所在地	北塚町西142	農道	砂利
面積(㎡)	527	鳥獣被害	無
地目	田	水はけ	普通
撮影年月	令和2年12月	水源(河川/用水)	有
		用水利用	4月～8月



整理番号	17-31-62	農地の状況	
地区	二塚	日当り	良
所在地	北塚町西143	農道	砂利
面積(㎡)	365	鳥獣被害	無
地目	田	水はけ	普通
撮影年月	令和2年12月	水源(河川/用水)	有
		用水利用	4月～9月



整理番号	17-31-63	農地の状況	
地区	二塚	日当り	良
所在地	北塚町西145	農道	砂利
面積(㎡)	598	鳥獣被害	無
地目	田	水はけ	普通
撮影年月	令和2年12月	水源(河川/用水)	有
		用水利用	4月～8月



整理番号	17-31-64	農地の状況	
地区	二塚	日当り	良
所在地	北塚町西146	農道	砂利
面積(㎡)	646	鳥獣被害	無
地目	田	水はけ	普通
撮影年月	令和2年12月	水源(河川/用水)	有
		用水利用	4月～8月



整理番号	17-31-65	農地の状況	
地区	二塚	日当り	良
所在地	北塚町西162	農道	砂利
面積(m ²)	235	鳥獣被害	無
地目	田	水はけ	普通
撮影年月	令和2年12月	水源(河川/用水)	無
		用水利用	4月～8月



整理番号	17-31-66	農地の状況	
地区	二塚	日当り	良
所在地	北塚町西176	農道	砂利
面積(m ²)	520	鳥獣被害	無
地目	田	水はけ	良
撮影年月	令和2年12月	水源(河川/用水)	有
		用水利用	-



整理番号	17-31-67	農地の状況	
地区	二塚	日当り	普通
所在地	北塚町西179	農道	砂利
面積(m ²)	202	鳥獣被害	-
地目	田	水はけ	良
撮影年月	令和2年12月	水源(河川/用水)	有
		用水利用	-



整理番号	17-31-68	農地の状況	
地区	二塚	日当り	良
所在地	北塚町西180	農道	不良
面積(m ²)	241	鳥獣被害	-
地目	田	水はけ	-
撮影年月	令和2年12月	水源(河川/用水)	-
		用水利用	-



整理番号	17-31-69	農地の状況	
地区	二塚	日当り	良
所在地	北塚町西185	農道	砂利
面積(m ²)	625	鳥獣被害	無
地目	田	水はけ	普通
撮影年月	令和2年12月	水源(河川/用水)	無
		用水利用	4月～8月



整理番号	17-31-70	農地の状況	
地区	二塚	日当り	良
所在地	北塚町西186	農道	砂利
面積(㎡)	686	鳥獣被害	無
地目	田	水はけ	普通
撮影年月	令和2年12月	水源(河川/用水)	有
		用水利用	4月～8月



整理番号	17-31-71	農地の状況	
地区	二塚	日当り	普通
所在地	北塚町西194	農道	砂利
面積(㎡)	669	鳥獣被害	無
地目	田	水はけ	普通
撮影年月	令和2年12月	水源(河川/用水)	無
		用水利用	4月～8月



整理番号	17-31-72	農地の状況	
地区	二塚	日当り	良
所在地	北塚町西195	農道	不良
面積(㎡)	626	鳥獣被害	-
地目	田	水はけ	-
撮影年月	令和2年12月	水源(河川/用水)	-
		用水利用	-



整理番号	17-31-73	農地の状況	
地区	二塚	日当り	普通
所在地	北塚町西197	農道	砂利
面積(㎡)	315	鳥獣被害	無
地目	田	水はけ	普通
撮影年月	令和2年12月	水源(河川/用水)	有
		用水利用	4月～8月



整理番号	17-31-74	農地の状況	
地区	二塚	日当り	良
所在地	北塚町西210	農道	砂利
面積(㎡)	699	鳥獣被害	無
地目	田	水はけ	普通
撮影年月	令和2年12月	水源(河川/用水)	無
		用水利用	4月～8月



整理番号	17-31-77	農地の状況	
地区	二塚	日当り	普通
所在地	北塚町西238	農道	砂利
面積(㎡)	601	鳥獣被害	無
地目	田	水はけ	普通
撮影年月	令和2年12月	水源(河川/用水)	有
		用水利用	4月～8月



整理番号	17-31-83	農地の状況	
地区	二塚	日当り	良
所在地	北塚町西289	農道	舗装
面積(㎡)	518	鳥獣被害	無
地目	田	水はけ	普通
撮影年月	令和2年12月	水源(河川/用水)	有
		用水利用	4月～8月



整理番号	17-31-84	農地の状況	
地区	二塚	日当り	良
所在地	北塚町西290	農道	舗装
面積(㎡)	711	鳥獣被害	無
地目	田	水はけ	普通
撮影年月	令和2年12月	水源(河川/用水)	有
		用水利用	4月～8月



整理番号	17-31-85	農地の状況	
地区	二塚	日当り	良
所在地	北塚町西291	農道	砂利
面積(㎡)	966	鳥獣被害	無
地目	田	水はけ	普通
撮影年月	令和2年12月	水源(河川/用水)	有
		用水利用	4月～8月



整理番号	17-31-86	農地の状況	
地区	二塚	日当り	良
所在地	北塚町西293	農道	砂利
面積(㎡)	710	鳥獣被害	無
地目	田	水はけ	良
撮影年月	令和2年12月	水源(河川/用水)	有
		用水利用	4月～8月



整理番号	17-31-87	農地の状況	
地区	二塚	日当り	良
所在地	北塚町西295	農道	砂利
面積(㎡)	426	鳥獣被害	無
地目	田	水はけ	良
撮影年月	令和2年12月	水源(河川/用水)	有
		用水利用	4月～8月



整理番号	17-31-88	農地の状況	
地区	二塚	日当り	良
所在地	北塚町西302	農道	砂利
面積(㎡)	721	鳥獣被害	無
地目	田	水はけ	普通
撮影年月	令和2年12月	水源(河川/用水)	有
		用水利用	4月～8月



整理番号	17-31-89	農地の状況	
地区	二塚	日当り	良
所在地	北塚町西303	農道	砂利
面積(㎡)	712	鳥獣被害	無
地目	田	水はけ	普通
撮影年月	令和2年12月	水源(河川/用水)	有
		用水利用	4月～8月



整理番号	17-31-90	農地の状況	
地区	二塚	日当り	良
所在地	北塚町西304	農道	砂利
面積(㎡)	712	鳥獣被害	無
地目	田	水はけ	良
撮影年月	令和2年12月	水源(河川/用水)	有
		用水利用	-



整理番号	17-31-91	農地の状況	
地区	二塚	日当り	普通
所在地	北塚町西306	農道	砂利
面積(㎡)	741	鳥獣被害	無
地目	田	水はけ	普通
撮影年月	令和2年12月	水源(河川/用水)	有
		用水利用	4月～8月



整理番号	17-31-92	農地の状況	
地区	二塚	日当たり	普通
所在地	北塚町西307	農道	砂利
面積(㎡)	700	鳥獣被害	無
地目	田	水はけ	普通
撮影年月	令和2年12月	水源(河川/用水)	有
		用水利用	4月～8月



整理番号	17-31-93	農地の状況	
地区	二塚	日当たり	普通
所在地	北塚町西344	農道	砂利
面積(㎡)	664	鳥獣被害	無
地目	田	水はけ	良
撮影年月	令和2年12月	水源(河川/用水)	有
		用水利用	-



整理番号	17-31-94	農地の状況	
地区	二塚	日当たり	普通
所在地	北塚町西353	農道	砂利
面積(㎡)	665	鳥獣被害	無
地目	田	水はけ	普通
撮影年月	令和2年12月	水源(河川/用水)	有
		用水利用	4月～8月



整理番号	17-31-95	農地の状況	
地区	二塚	日当たり	良
所在地	北塚町西354	農道	砂利
面積(㎡)	668	鳥獣被害	無
地目	田	水はけ	良
撮影年月	令和2年12月	水源(河川/用水)	有
		用水利用	4月～8月



整理番号	17-31-96	農地の状況	
地区	二塚	日当たり	普通
所在地	北塚町西356	農道	砂利
面積(㎡)	864	鳥獣被害	無
地目	田	水はけ	普通
撮影年月	令和2年12月	水源(河川/用水)	有
		用水利用	4月～8月



整理番号	17-31-97	農地の状況	
地区	二塚	日当り	普通
所在地	北塚町西369	農道	砂利
面積(㎡)	676	鳥獣被害	無
地目	田	水はけ	普通
撮影年月	令和2年12月	水源(河川/用水)	有
		用水利用	4月～8月



整理番号	17-31-98	農地の状況	
地区	二塚	日当り	普通
所在地	北塚町西375	農道	砂利
面積(㎡)	684	鳥獣被害	無
地目	田	水はけ	良
撮影年月	令和2年12月	水源(河川/用水)	有
		用水利用	-



整理番号	17-31-99	農地の状況	
地区	二塚	日当り	良
所在地	北塚町西444	農道	砂利
面積(㎡)	738	鳥獣被害	無
地目	田	水はけ	普通
撮影年月	令和2年12月	水源(河川/用水)	無
		用水利用	4月～8月



整理番号	17-31-49	農地の状況	
地区	二塚	日当り	普通
所在地	稚日野町南89	農道	砂利
面積(㎡)	386	鳥獣被害	無
地目	田	水はけ	普通
撮影年月	令和3年4月	水源(河川/用水)	有
		用水利用	4月～9月



整理番号	17-31-50	農地の状況	
地区	二塚	日当り	普通
所在地	稚日野町南91-1	農道	舗装
面積(㎡)	382	鳥獣被害	無
地目	田	水はけ	普通
撮影年月	令和3年4月	水源(河川/用水)	有
		用水利用	4月～9月



整理番号	17-31-47	農地の状況	
地区	二塚	日当り	普通
所在地	稚日野町南151	農道	-
面積(m ²)	518	鳥獣被害	-
地目	田	水はけ	普通
撮影年月	令和3年4月	水源(河川/用水)	有
		用水利用	4月～9月



整理番号	17-31-48	農地の状況	
地区	二塚	日当り	良
所在地	稚日野町南371-1	農道	舗装
面積(m ²)	244	鳥獣被害	無
地目	田	水はけ	普通
撮影年月	令和2年12月	水源(河川/用水)	有
		用水利用	3月～9月



整理番号	19-31-01	農地の状況	
地区	二塚	日当り	良
所在地	稚日野町北86	農道	舗装
面積(m ²)	535	鳥獣被害	無
地目	田	水はけ	良
撮影年月	令和2年12月	水源(河川/用水)	有
		用水利用	-



整理番号	17-31-42	農地の状況	
地区	二塚	日当り	良
所在地	専光寺町口20	農道	砂利
面積(m ²)	583	鳥獣被害	無
地目	田	水はけ	普通
撮影年月	令和2年12月	水源(河川/用水)	有
		用水利用	3月～9月



整理番号	17-31-43	農地の状況	
地区	二塚	日当り	良
所在地	専光寺町口40	農道	砂利
面積(m ²)	488	鳥獣被害	無
地目	田	水はけ	良
撮影年月	令和2年12月	水源(河川/用水)	有
		用水利用	4月～ 月



整理番号	17-31-44	農地の状況	
地区	二塚	日当り	良
所在地	専光寺町口42-1	農道	舗装
面積(㎡)	293	鳥獣被害	無
地目	田	水はけ	良
撮影年月	令和2年12月	水源(河川/用水)	有
		用水利用	通年



整理番号	17-31-45	農地の状況	
地区	二塚	日当り	良
所在地	専光寺町口49	農道	砂利
面積(㎡)	570	鳥獣被害	-
地目	田	水はけ	普通
撮影年月	令和2年12月	水源(河川/用水)	有
		用水利用	3月～9月



整理番号	17-31-46	農地の状況	
地区	二塚	日当り	良
所在地	専光寺町口73	農道	砂利
面積(㎡)	583	鳥獣被害	無
地目	田	水はけ	良
撮影年月	令和2年12月	水源(河川/用水)	有
		用水利用	4月～ 月



整理番号	17-31-41	農地の状況	
地区	二塚	日当り	良
所在地	専光寺町木79-1	農道	砂利
面積(㎡)	194	鳥獣被害	無
地目	田	水はけ	良
撮影年月	令和2年12月	水源(河川/用水)	有
		用水利用	通年



整理番号	17-31-37	農地の状況	
地区	二塚	日当り	良
所在地	専光寺町木133-1	農道	砂利
面積(㎡)	125	鳥獣被害	無
地目	田	水はけ	良
撮影年月	令和2年12月	水源(河川/用水)	有
		用水利用	3月～9月



整理番号	17-31-38	農地の状況	
地区	二塚	日当り	良
所在地	専光寺町木166-1	農道	舗装
面積(㎡)	123	鳥獣被害	無
地目	田	水はけ	良
撮影年月	令和2年12月	水源(河川/用水)	無
		用水利用	-



整理番号	17-31-35	農地の状況	
地区	二塚	日当り	良
所在地	専光寺町へ70	農道	砂利
面積(㎡)	419	鳥獣被害	無
地目	田	水はけ	良
撮影年月	令和2年12月	水源(河川/用水)	有
		用水利用	4月～ 月



整理番号	17-31-36	農地の状況	
地区	二塚	日当り	良
所在地	専光寺町へ99	農道	砂利
面積(㎡)	462	鳥獣被害	無
地目	田	水はけ	普通
撮影年月	令和2年12月	水源(河川/用水)	有
		用水利用	4月～8月



整理番号	17-31-34	農地の状況	
地区	二塚	日当り	良
所在地	専光寺町へ142	農道	砂利
面積(㎡)	436	鳥獣被害	無
地目	田	水はけ	良
撮影年月	令和2年12月	水源(河川/用水)	有
		用水利用	4月～ 月



整理番号	17-31-32	農地の状況	
地区	二塚	日当り	良
所在地	専光寺町ト66	農道	舗装
面積(㎡)	423	鳥獣被害	無
地目	田	水はけ	普通
撮影年月	令和2年12月	水源(河川/用水)	有
		用水利用	4月～8月



整理番号	17-31-33	農地の状況	
地区	二塚	日当り	不良
所在地	専光寺町ト76	農道	砂利
面積(㎡)	369	鳥獣被害	無
地目	田	水はけ	普通
撮影年月	令和3年4月	水源(河川/用水)	有
		用水利用	4月～8月



整理番号	20-31-07	農地の状況	
地区	二塚	日当り	良
所在地	専光寺町ト142	農道	砂利
面積(㎡)	351	鳥獣被害	無
地目	田	水はけ	普通
撮影年月	令和2年10月	水源(河川/用水)	無
		用水利用	-



整理番号	20-31-08	農地の状況	
地区	二塚	日当り	良
所在地	専光寺町ト175	農道	舗装
面積(㎡)	162	鳥獣被害	無
地目	畑	水はけ	良
撮影年月	令和2年10月	水源(河川/用水)	有
		用水利用	稲作期間のみ



整理番号	20-31-09	農地の状況	
地区	二塚	日当り	普通
所在地	専光寺町又92	農道	不良
面積(㎡)	139	鳥獣被害	-
地目	畑	水はけ	普通
撮影年月	令和2年10月	水源(河川/用水)	有
		用水利用	稲作期間のみ



整理番号	20-31-10	農地の状況	
地区	二塚	日当り	良
所在地	専光寺町又93	農道	舗装
面積(㎡)	127	鳥獣被害	-
地目	畑	水はけ	良
撮影年月	令和2年10月	水源(河川/用水)	有
		用水利用	稲作期間のみ



整理番号	20-31-11	農地の状況	
地区	二塚	日当り	良
所在地	専光寺町又97	農道	舗装
面積(m ²)	123	鳥獣被害	無
地目	畑	水はけ	良
撮影年月	令和2年10月	水源(河川/用水)	有
		用水利用	稲作期間のみ



整理番号	20-31-13	農地の状況	
地区	二塚	日当り	良
所在地	専光寺町又108-1	農道	舗装
面積(m ²)	207	鳥獣被害	有
地目	畑	水はけ	良
撮影年月	令和2年10月	水源(河川/用水)	有
		用水利用	稲作期間のみ



整理番号	17-31-07	農地の状況	
地区	二塚	日当り	普通
所在地	佐奇森町口48	農道	不良
面積(m ²)	620	鳥獣被害	無
地目	田	水はけ	不良
撮影年月	令和2年12月	水源(河川/用水)	有
		用水利用	4月～7月



整理番号	17-31-08	農地の状況	
地区	二塚	日当り	良
所在地	佐奇森町口51	農道	砂利
面積(m ²)	620	鳥獣被害	無
地目	田	水はけ	良
撮影年月	令和2年12月	水源(河川/用水)	有
		用水利用	3月～9月



整理番号	17-31-01	農地の状況	
地区	二塚	日当り	普通
所在地	佐奇森町木10-1	農道	舗装
面積(m ²)	547	鳥獣被害	無
地目	田	水はけ	不良
撮影年月	令和2年12月	水源(河川/用水)	有
		用水利用	4月～7月



整理番号	17-31-04	農地の状況	
地区	二塚	日当り	良
所在地	佐奇森町木57-1	農道	砂利
面積(㎡)	417	鳥獣被害	無
地目	田	水はけ	良
撮影年月	令和2年12月	水源(河川/用水)	有
		用水利用	4月～9月



整理番号	17-31-05	農地の状況	
地区	二塚	日当り	良
所在地	佐奇森町木59-1	農道	砂利
面積(㎡)	138	鳥獣被害	無
地目	田	水はけ	良
撮影年月	令和2年12月	水源(河川/用水)	有
		用水利用	4月～8月



整理番号	17-31-06	農地の状況	
地区	二塚	日当り	普通
所在地	佐奇森町木61-1	農道	舗装
面積(㎡)	595	鳥獣被害	無
地目	田	水はけ	不良
撮影年月	令和2年12月	水源(河川/用水)	有
		用水利用	4月～7月



整理番号	17-31-02	農地の状況	
地区	二塚	日当り	普通
所在地	佐奇森町木209	農道	不良
面積(㎡)	611	鳥獣被害	無
地目	田	水はけ	不良
撮影年月	令和2年12月	水源(河川/用水)	有
		用水利用	4月～7月



整理番号	17-31-03	農地の状況	
地区	二塚	日当り	良
所在地	佐奇森町木210	農道	砂利
面積(㎡)	620	鳥獣被害	無
地目	田	水はけ	良
撮影年月	令和2年12月	水源(河川/用水)	有
		用水利用	4月～8月



整理番号	17-31-24	農地の状況	
地区	二塚	日当り	-
所在地	赤土町ハ1-1	農道	-
面積(㎡)	236	鳥獣被害	無
地目	田	水はけ	不良
撮影年月	令和2年12月	水源(河川/用水)	有
		用水利用	-



整理番号	17-31-25	農地の状況	
地区	二塚	日当り	良
所在地	赤土町ハ14	農道	砂利
面積(㎡)	596	鳥獣被害	無
地目	田	水はけ	普通
撮影年月	令和2年12月	水源(河川/用水)	有
		用水利用	4月～7月



整理番号	19-31-02	農地の状況	
地区	二塚	日当り	良
所在地	赤土町ハ27	農道	砂利
面積(㎡)	620	鳥獣被害	無
地目	田	水はけ	普通
撮影年月	令和2年12月	水源(河川/用水)	有
		用水利用	4月～8月



整理番号	17-31-26	農地の状況	
地区	二塚	日当り	良
所在地	赤土町ハ40-1	農道	砂利
面積(㎡)	588	鳥獣被害	無
地目	田	水はけ	普通
撮影年月	令和2年12月	水源(河川/用水)	有
		用水利用	4月～9月



整理番号	17-31-22	農地の状況	
地区	二塚	日当り	良
所在地	赤土町二83-1	農道	-
面積(㎡)	485	鳥獣被害	無
地目	田	水はけ	良
撮影年月	令和2年12月	水源(河川/用水)	有
		用水利用	3月～9月



整理番号	17-31-23	農地の状況	
地区	二塚	日当り	良
所在地	赤土町二88-1	農道	砂利
面積(㎡)	573	鳥獣被害	無
地目	田	水はけ	普通
撮影年月	令和2年12月	水源(河川/用水)	有
		用水利用	4月～7月



整理番号	19-31-03	農地の状況	
地区	二塚	日当り	良
所在地	赤土町二122	農道	砂利
面積(㎡)	620	鳥獣被害	無
地目	田	水はけ	普通
撮影年月	令和2年12月	水源(河川/用水)	有
		用水利用	4月～8月



整理番号	17-31-21	農地の状況	
地区	二塚	日当り	良
所在地	赤土町二130	農道	砂利
面積(㎡)	620	鳥獣被害	無
地目	田	水はけ	普通
撮影年月	令和2年12月	水源(河川/用水)	有
		用水利用	4月～7月



整理番号	17-31-30	農地の状況	
地区	二塚	日当り	良
所在地	赤土町へ52-1	農道	舗装
面積(㎡)	475	鳥獣被害	-
地目	田	水はけ	良
撮影年月	令和2年12月	水源(河川/用水)	有
		用水利用	4月～9月



整理番号	19-31-04	農地の状況	
地区	二塚	日当り	良
所在地	赤土町へ85	農道	砂利
面積(㎡)	620	鳥獣被害	無
地目	田	水はけ	普通
撮影年月	令和2年12月	水源(河川/用水)	有
		用水利用	4月～8月



整理番号	17-31-27	農地の状況	
地区	二塚	日当り	良
所在地	赤土町へ120	農道	砂利
面積(㎡)	267	鳥獣被害	無
地目	田	水はけ	普通
撮影年月	令和2年12月	水源(河川/用水)	有
		用水利用	4月～7月



整理番号	17-31-28	農地の状況	
地区	二塚	日当り	良
所在地	赤土町へ235-1	農道	砂利
面積(㎡)	205	鳥獣被害	無
地目	田	水はけ	良
撮影年月	令和2年12月	水源(河川/用水)	有
		用水利用	4月～8月



整理番号	19-31-05	農地の状況	
地区	二塚	日当り	良
所在地	赤土町へ265	農道	-
面積(㎡)	43	鳥獣被害	無
地目	畑	水はけ	良
撮影年月	令和2年12月	水源(河川/用水)	有
		用水利用	-



整理番号	19-31-06	農地の状況	
地区	二塚	日当り	良
所在地	赤土町ト17-1	農道	舗装
面積(㎡)	423	鳥獣被害	無
地目	田	水はけ	普通
撮影年月	令和2年12月	水源(河川/用水)	有
		用水利用	4月～8月



整理番号	19-31-07	農地の状況	
地区	二塚	日当り	良
所在地	赤土町ト18-1	農道	舗装
面積(㎡)	266	鳥獣被害	-
地目	田	水はけ	普通
撮影年月	令和2年12月	水源(河川/用水)	有
		用水利用	4月～8月



整理番号	17-31-18	農地の状況	
地区	二塚	日当り	良
所在地	赤土町ト51	農道	-
面積(㎡)	596	鳥獣被害	無
地目	田	水はけ	良
撮影年月	令和2年12月	水源(河川/用水)	有
		用水利用	3月～9月



整理番号	17-31-19	農地の状況	
地区	二塚	日当り	良
所在地	赤土町ト52	農道	砂利
面積(㎡)	596	鳥獣被害	無
地目	田	水はけ	良
撮影年月	令和2年12月	水源(河川/用水)	有
		用水利用	3月～8月



整理番号	17-31-20	農地の状況	
地区	二塚	日当り	良
所在地	赤土町ト55	農道	砂利
面積(㎡)	571	鳥獣被害	無
地目	田	水はけ	普通
撮影年月	令和2年12月	水源(河川/用水)	有
		用水利用	4月～7月



整理番号	19-31-08	農地の状況	
地区	二塚	日当り	良
所在地	赤土町ト56	農道	砂利
面積(㎡)	596	鳥獣被害	無
地目	田	水はけ	普通
撮影年月	令和2年12月	水源(河川/用水)	有
		用水利用	4月～8月



整理番号	17-31-12	農地の状況	
地区	二塚	日当り	良
所在地	赤土町子25	農道	-
面積(㎡)	198	鳥獣被害	無
地目	田	水はけ	良
撮影年月	令和2年12月	水源(河川/用水)	-
		用水利用	-



整理番号	17-31-13	農地の状況	
地区	二塚	日当たり	良
所在地	赤土町チ35	農道	砂利
面積(㎡)	116	鳥獣被害	無
地目	田	水はけ	普通
撮影年月	令和2年12月	水源(河川/用水)	有
		用水利用	4月～7月



整理番号	17-31-14	農地の状況	
地区	二塚	日当たり	良
所在地	赤土町チ64	農道	舗装
面積(㎡)	263	鳥獣被害	無
地目	田	水はけ	良
撮影年月	令和2年12月	水源(河川/用水)	有(用水)
		用水利用	4月～8月



整理番号	17-31-15	農地の状況	
地区	二塚	日当たり	良
所在地	赤土町チ72	農道	砂利
面積(㎡)	615	鳥獣被害	無
地目	田	水はけ	普通
撮影年月	令和2年12月	水源(河川/用水)	有
		用水利用	4月～7月



整理番号	17-31-16	農地の状況	
地区	二塚	日当たり	良
所在地	赤土町チ73	農道	砂利
面積(㎡)	615	鳥獣被害	無
地目	田	水はけ	良
撮影年月	令和2年12月	水源(河川/用水)	有
		用水利用	4月～8月



整理番号	17-31-17	農地の状況	
地区	二塚	日当たり	良
所在地	赤土町チ88	農道	砂利
面積(㎡)	615	鳥獣被害	無
地目	田	水はけ	普通
撮影年月	令和2年12月	水源(河川/用水)	有
		用水利用	3月～8月



整理番号	17-31-09	農地の状況	
地区	二塚	日当り	良
所在地	赤土町チ121	農道	-
面積(㎡)	464	鳥獣被害	無
地目	田	水はけ	良
撮影年月	令和2年12月	水源(河川/用水)	有
		用水利用	3月～9月



整理番号	17-31-10	農地の状況	
地区	二塚	日当り	良
所在地	赤土町チ154	農道	砂利
面積(㎡)	250	鳥獣被害	無
地目	田	水はけ	普通
撮影年月	令和2年12月	水源(河川/用水)	有
		用水利用	4月～7月



整理番号	17-31-11	農地の状況	
地区	二塚	日当り	良
所在地	赤土町チ182	農道	砂利
面積(㎡)	294	鳥獣被害	無
地目	田	水はけ	普通
撮影年月	令和2年12月	水源(河川/用水)	有
		用水利用	3月～8月



整理番号	17-31-31	農地の状況	
地区	二塚	日当り	良
所在地	赤土町チ13-1	農道	-
面積(㎡)	97	鳥獣被害	無
地目	田	水はけ	良
撮影年月	令和3年4月	水源(河川/用水)	-
		用水利用	-



整理番号	17-31-56	農地の状況	
地区	二塚	日当り	良
所在地	二ツ寺町ハ2	農道	砂利
面積(㎡)	591	鳥獣被害	無
地目	田	水はけ	良
撮影年月	令和2年12月	水源(河川/用水)	有
		用水利用	4月～9月



整理番号	17-31-57	農地の状況	
地区	二塚	日当たり	良
所在地	二ツ寺町八4	農道	砂利
面積(㎡)	192	鳥獣被害	有
地目	田	水はけ	良
撮影年月	令和2年12月	水源(河川/用水)	有
		用水利用	通年



整理番号	17-31-55	農地の状況	
地区	二塚	日当たり	良
所在地	二ツ寺町二14	農道	舗装
面積(㎡)	2657	鳥獣被害	-
地目	田	水はけ	良
撮影年月	令和2年12月	水源(河川/用水)	有(用水)
		用水利用	4月～8月



整理番号	21-31-01	農地の状況	
地区	二塚	日当たり	良
所在地	専光寺町口23	農道	砂利
面積(㎡)	576	鳥獣被害	無
地目	田	水はけ	普通
撮影年月	令和3年9月	水源(河川/用水)	有(用水)
		用水利用	稲作期間のみ



整理番号	21-31-02	農地の状況	
地区	二塚	日当たり	良
所在地	専光寺町木128-1	農道	砂利
面積(㎡)	347	鳥獣被害	-
地目	田	水はけ	普通
撮影年月	令和3年9月	水源(河川/用水)	有(用水)
		用水利用	稲作期間のみ



整理番号	21-31-03	農地の状況	
地区	二塚	日当たり	良
所在地	専光寺町へ144	農道	砂利
面積(㎡)	281	鳥獣被害	-
地目	田	水はけ	普通
撮影年月	令和3年9月	水源(河川/用水)	有(用水)
		用水利用	稲作期間のみ



整理番号	21-31-04	農地の状況	
地区	二塚	日当り	良
所在地	専光寺町ル9-1	農道	砂利
面積(m ²)	72	鳥獣被害	無
地目	田	水はけ	良
撮影年月	令和3年9月	水源(河川/用水)	有(用水)
		用水利用	稲作期間のみ



整理番号	21-31-05	農地の状況	
地区	二塚	日当り	-
所在地	専光寺町ル36-1	農道	-
面積(m ²)	105	鳥獣被害	-
地目	田	水はけ	-
撮影年月	令和3年9月	水源(河川/用水)	-
		用水利用	-



整理番号	21-31-06	農地の状況	
地区	二塚	日当り	良
所在地	佐奇森町ホ60-1	農道	舗装
面積(m ²)	14	鳥獣被害	無
地目	田	水はけ	普通
撮影年月	令和3年9月	水源(河川/用水)	-
		用水利用	稲作期間のみ