

金沢市障害者高齢者体育館の施設概要

（１）所在地

金沢市駅西本町２丁目３番２７号

（２）施設の規模

構造 鉄筋コンクリート造（RC）

地上１階建

敷地面積 2456.10㎡（別途駐車場502㎡）

延べ床面積 1824.12㎡

（３）供用開始

昭和５７年６月

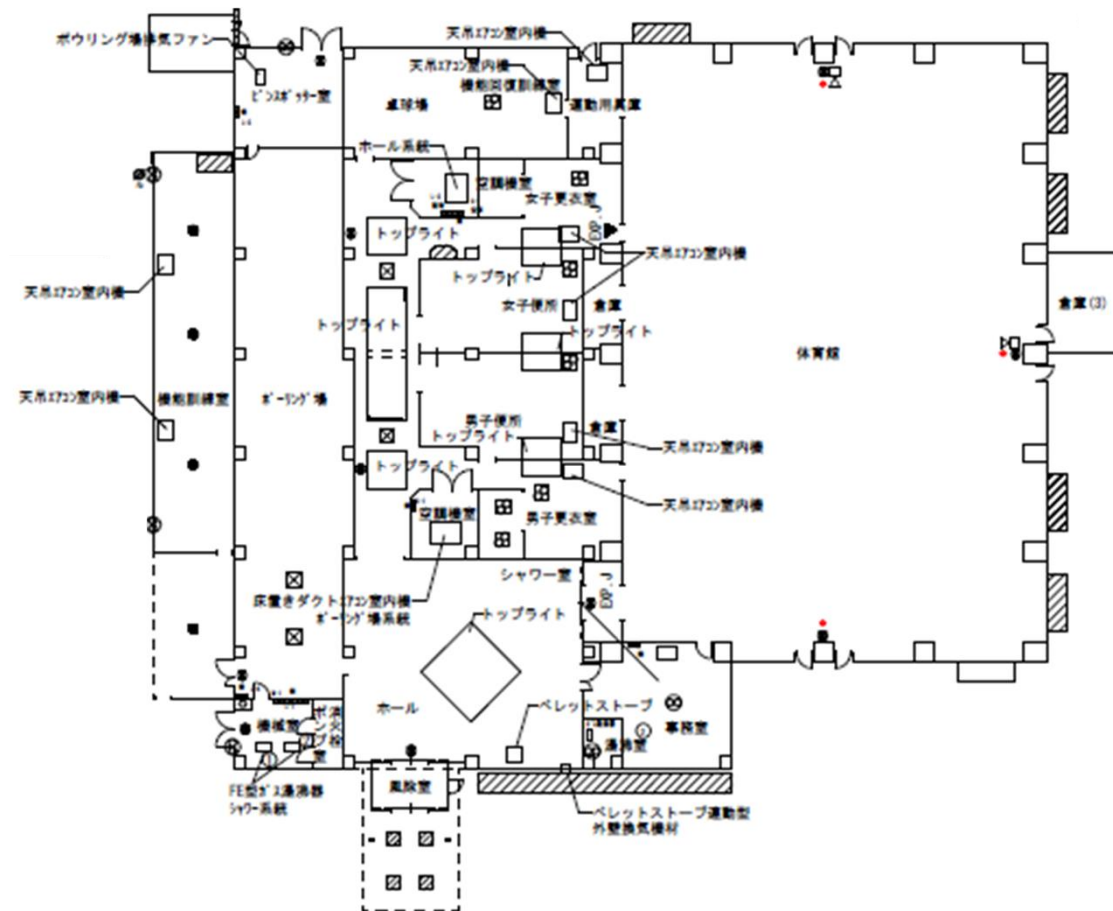
（４）主な施設内容

体育室、多目的室、機能回復訓練室、ボウリング室

事務室等



館内配置図



金沢市障害者高齢者体育館の施設概要

■体育館使用料（税込）

障害者・高齢者：無料

その他：下表のとおり

| 団体使用 | | | 個人使用 | | |
|------|------|------|----------|------|-------|
| 専用面 | 使用単位 | 金額 | 使用の単位 | 金額 | |
| | | | | 一般 | 高校生以下 |
| 半面 | 1 時間 | 660円 | 1 回 3 時間 | 100円 | 50円 |

中学生以下の団体(中学生以下の者の集まりであって、市長が適当であると認めるものをいう。)が使用する場合の基本使用料は、前項の表の規定にかかわらず、同表の基本使用料の2分の1に相当する額。