



# 金 沢 市 公 報

第 3 1 7 3 号 の 2

令和7年(2025年)3月3日

〒920-8577

金沢市広坂1丁目1番1号

発行所 金 沢 市 役 所

◎ 目 次	ページ
● 告 示	
○宅地造成等工事規制区域及び特定盛土等規制 区域の指定について (道路建設課)	1

## 告 示

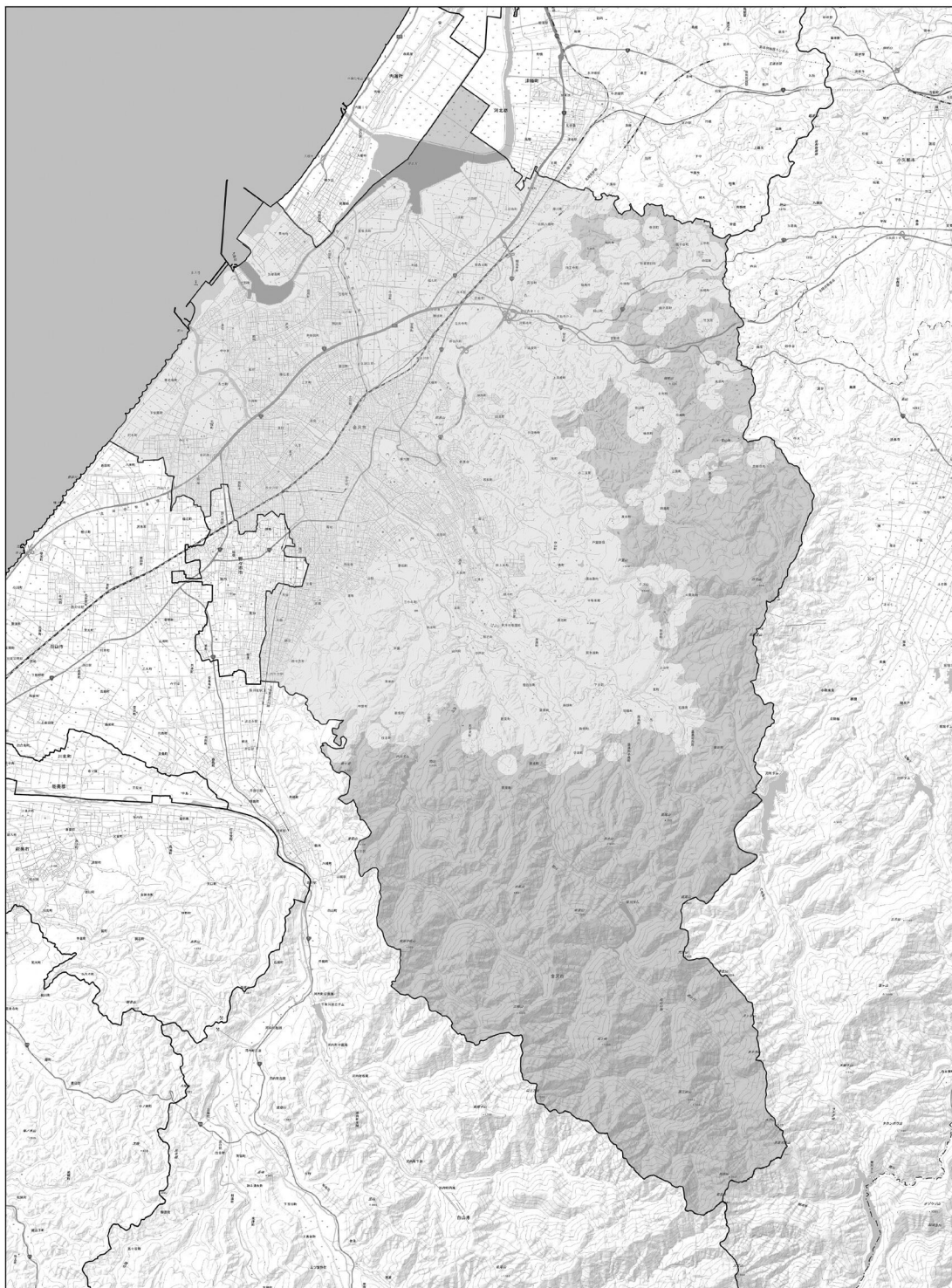
### ◎金沢市告示第58号

宅地造成及び特定盛土等規制法（昭和36年法律第191号）第10条第1項及び第26条第1項の規定により、宅地造成等工事規制区域及び特定盛土等規制区域を次のとおり指定し、令和7年4月1日から効力を有するものとします。

令和7年3月3日

金沢市長 村 山 卓

- 1 宅地造成等工事規制区域及び特定盛土等規制区域の区域  
別図に定める区域（別図は、金沢市土木局道路建設課に備え置いて一般の縦覧に供します。）
- 2 別図



金沢市 宅地造成等工事規制区域  
及び特定盛土等規制区域図

凡例

- 宅地造成等工事規制区域
- 特定盛土等規制区域
- 行政界

「測量法に基づき(国土地理院承認(登録) 図 6,894 41)」

「本製品を複製する場合、国土地理院の承認を得なければならない。」

0 1 2 3 4 km

1:120,000 (A3)

【令和 7 年 3 月】



令和 7 年(2025年) 3 月 3 日 発行

発行人

発行所

編集 石川県金沢市玉鉾 4 丁目 166 番地

金 沢 市

金 沢 市 役 所

(株) 共 栄