

金沢市職員採用案内

# Kanazawa City

Staff  
Recruitment  
Guide

あ  
な  
た  
の  
力  
が  
明  
日  
の  
金  
沢  
を  
切  
り  
拓  
く  
。





# 金沢市長メッセージ

金沢市は、水と緑の自然に恵まれ、歴史と伝統が息づく環境において、学術や文化を育んでまいりました。培われた本物の文化を磨きつつ、新たなまちの魅力創出のため、スポーツ文化の推進にも積極的に取り組んでいます。加えて、福祉、環境、教育、安全・安心などの重要課題の解決・前進を図るため、地域コミュニティの充実を進めているところです。

北陸新幹線金沢開業後、国内外から多くの方が訪れ、更にはまちが活気づいています。今こそ次の一手を着実に打ち

出し、魅力と活力あふれる世界の交流拠点都市の実現を目指していきたいと考えています。

このまちづくりを更に進めるには、一人ひとりの職員が市民の幸せを願いつつ、本市を愛し、未来の創造に情熱を傾け、一丸となって取り組んでいく必要があります。

柔軟な発想、創造力、そしてやる気に満ちた皆さん、私たちと一緒に知恵をしぼり、これからの金沢市を創造していきましょう。



金沢市長  
山野 之義

## 金沢市の都市像・重点方針

都市像

### 世界の「交流拠点都市金沢」～市民が創る誇りあるまち～

これまでに培われた金沢の歴史や文化等の資産を最大限活用することで、国内外から人・モノ・情報の集積を図り、その交流を通じて新たな価値を創造し、持続的な発展を続けるまちの実現を目指します。

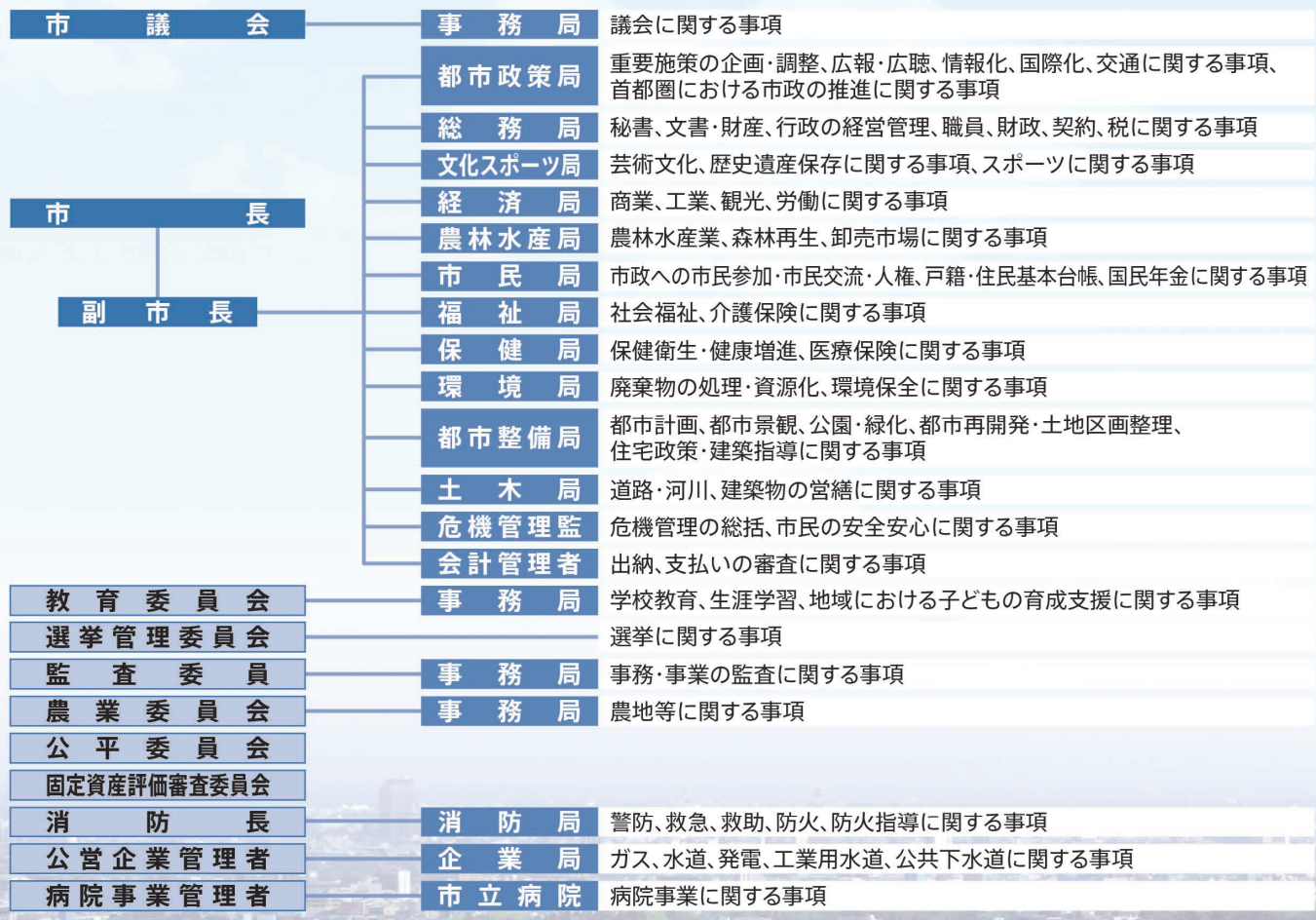
重点方針

- 産業創出** 技術力に裏打ちされた新たな産業の創出
- 学術文化** まちの品格を高める学術文化の醸成
- 観光交流** 観光を軸とした交流の活発化
- 交通基盤** 新幹線時代に対応した交通基盤の整備
- コミュニティ** あらゆる世代に対応した新たなコミュニティの形成

【金沢市基本情報】人口：約46万人 面積：約469km<sup>2</sup> 平成8年に中核市へ移行



## 金沢市の組織 (平成30年4月1日現在)





# 職種別の職務内容と主な配属先

金沢市では、あらゆる分野の仕事、多岐にわたる業務があり、様々な職種の職員が従事しています。

## 事務



行政運営全般に関わり、税や福祉などの窓口部門、財政や人事などの内部部門、政策立案や事業を実施する企画・事業部門などの幅広い業務があります。

主な配属先

市長部局  
教育委員会  
企業局  
市立病院 など

## 事務(社会福祉)



社会福祉に関する専門知識と技術を用いて、福祉部門で相談・指導や生活支援等を行い、日常生活を営むことに困難を感じている市民の生活を支えます。

主な配属先

福祉局 など

## 司書



市立図書館で書架の整理や利用者の調べ物を手伝うほか、イベント企画や広報活動など、市民と本をつなぐ役割を担います。

主な配属先

図書館 など

## 土木



市民生活の基盤となる道路や橋梁の新設・改良や、上下水道施設の整備のほか、都市計画の企画や調整、市街地整備に関する業務などを行います。

主な配属先

都市整備局  
土木局  
企業局 など

## 建築



金沢市を特徴づける歴史建造物や文化的景観の保全保護のほか、市有施設的设计・監理、建築指導や建築審査に関する業務などを行います。

主な配属先

都市政策局  
都市整備局  
土木局 など

## 機械



浄水場や廃棄物処理施設などでの機械設備の設計・維持管理を行うほか、学校や保育所などの市有施設の機械設備の設計・監理に関する業務などを行います。

主な配属先

環境局  
土木局  
企業局 など

## 電気



浄水場や廃棄物処理施設での電気設備の整備・維持管理を行うほか、市有施設の電気設備の設計・監理などに携わります。

主な配属先

環境局  
土木局  
企業局 など

## 化学



環境保全の調査・研究や産業廃棄物に関する指導監督のほか、浄水場での水質管理などを行い、市民の暮らしと健康を守ります。

主な配属先

保健所  
環境局  
企業局 など

## 農業



農業の営農指導や農産物の生産・加工技術の研究開発のほか、農山村の活性化を図る業務を行います。

主な配属先

農林水産局 など

## 保育士



市立保育所で児童の保育のほか、教育プラザ等で育児や発達に関する相談業務や生活指導を行うなど、幅広い子育て支援に従事します。

主な配属先

保育所  
教育プラザ など

## 消防士



火災現場での消火や、救急・救助などの現場活動のほか、災害発生の予防啓発や自主防災に関する指導などを行います。

主な配属先

消防局 など

## 獣医師



と畜検査業務に従事し、食肉の安全安心を守るほか、保健所で食品衛生に関する監視指導や試験検査などを行います。

主な配属先

保健所 など

## 薬剤師



市立病院で薬剤の調合等を行うほか、保健所で環境衛生、食品衛生に関する監視指導や試験検査などを行います。

主な配属先

市立病院  
保健所 など

## 保健師



母子保健、成人・老人保健、精神保健、結核・感染症対策、難病対策等において、地域への訪問指導や健康相談などを行います。

主な配属先

福祉健康センター  
保健所 など

## 臨床検査技師



市立病院で検体検査・生理機能検査を行うほか、保健所で理化学や微生物に係る衛生上の検査などを行います。

主な配属先

市立病院  
保健所 など

※年度によって募集がない職種があります。また、上記以外の職種を募集することもあります。詳しくは、試験ごとに作成する各試験案内等で確認ください。

※記載内容は例示であり、配属先によっては記載外の業務に従事したり、記載外の配属先となる場合があります。



# 先輩職員メッセージ

様々な分野で活躍する若手職員の声を紹介します。

※所属名称は平成30年3月現在のものです。



## 事務

保健局 医療保険課  
【平成26年度入庁】前田 彩伽

### Q1 現在行っている業務は？

医療保険課は国民健康保険という健康保険を取り扱っており、病気や出産等に対する医療の給付業務や保険料の計算・徴収を行っています。私は県や国に対する交付金の申請や、県への医療費の実績報告を担当しています。

### Q2 これまで担当した仕事を振り返って一番印象に残った仕事は？

保険料の徴収や徴収管理を担当した時に、保険料の納付に理解を得る難しさもある中で、市民の方へ説明し、納得していただくことができたことが印象に残っています。

### Q3 金沢市職員を志望した理由は？

他県出身のため、地元での就職と悩むことはありましたが、金沢市での暮らしやすさや歴史ある伝統と音楽や芸術を発信していく魅力に惹かれ、金沢市を支える仕事に携わりたいと思い志望しました。

### ある日の1日のタイムスケジュール

- 9:00～ 資料等作成
- 11:00～ 他都市からの照会作成
- 12:00～ 昼休憩
- 13:00～ 支払業務
- 14:00～ 起案作成
- 15:00～ 電話対応等
- 16:00～ 医療費実績報告作成
- 17:00～ 電話対応等
- 17:45 退庁



## 事務

総務局 財政課  
【平成19年度入庁】辻岡 尚義

経歴：介護保険課→中央卸売市場事務局→財政課

### Q1 現在行っている業務は？

税金の使い道を決める予算の編成や、予算が適正に執行されているかの確認、財源確保のための地方債の借り入れや借入金の返済手続きなど、市全体のお金に関わる業務に携わっています。

### Q2 仕事でのやりがい・苦勞を感じたことは？

各部署から予算要求のあった事業が本当に市政にとって必要かどうかを、何度も話し合いながら慎重にチェックします。限られた財源の中で市民ニーズに応えるための事業を決めることに大変な責任とやりがいを感じています。

### Q3 これまでの仕事を振り返って一番印象に残った仕事は？

新しく導入された統一的な基準による財務書類を作成することで、今までには見えにくかったコスト情報やストック情報を明確にできたことが一番印象に残っています。

### メッセージ

市役所の業務は多岐に渡り、初めは驚くこともあると思いますが、仕事を通して新たな知識を得ることができ、とてもやりがいがあります。みなさんと一緒に仕事をできることを楽しみにしています。



## 事務

都市整備局 景観政策課  
【平成20年度入庁】山本 祐加

経歴：教育総務課→景観政策課

### Q1 現在行っている業務は？

景観政策課は、金沢の美しいまちなみを守っていくため、建物や看板を作る時の協議・手続きを行っています。私は民間団体と協力し、金沢のまちなみに合う建物などを表彰する業務を行っています。

### Q2 仕事でのやりがい・苦勞を感じたことは？

市民の皆さんの望む建物や看板の色・デザインが、市の条例に合わないこともあります。条例の決まりや考えを分かりやすく伝え、ご理解・ご協力をいただくことは、大変ですがやりがいがあります。

### Q3 職場の雰囲気は？

金沢のまちに愛着を持った職員ばかりで、金沢のまちを良くし、守るためにどうすべきか、活発に互いの意見を交換しています。大変活気にあふれ、上司からのサポートも厚く、にぎやかな職場です。

### メッセージ

市役所は市民の皆さんの暮らし、文化などに関わる沢山の仕事があります。幅広い仕事の中で様々な経験ができ、きっと自分のやりがいを見つけられます。金沢が大好きな方、ぜひ一緒に働きましょう。



## 事務

経済局 営業戦略部 観光政策課 誘客推進室  
【平成20年度入庁】丹後 裕貴

経歴：市民税課→プロモーション推進課→誘客推進室

### Q1 現在行っている業務は？

金沢への誘客を促進するため、国内の旅行会社へ最新の観光素材を提案し、金沢の旅行商品の開発を働きかける業務や、他都市と連携して金沢を拠点とした広域観光を推進する業務を担当しています。

### Q2 仕事でのやりがい・苦勞を感じたことは？

営業的な要素が強く、出張も多いので、少しハードな面もありますが、自分が提案した企画が実際に旅行商品化された時など、金沢の観光誘客に貢献できたとき、非常にやりがいを感じます。

### Q3 仕事と家庭の両立は？

仕事にメリハリをつけ、家族と一緒に過ごす時間を確保するよう心掛けています。また、計画的に休暇を取得することで、子どもの行事等にもできる限り参加しています。

### ある日の1日のタイムスケジュール

- 9:00～ メール確認
- 10:00～ 旅行会社との打ち合わせ
- 12:00～ 昼休憩
- 13:00～ ツアー同行(外出)
- 16:00～ 報告書の作成等
- 17:45 退庁





## 土木

企業局 建設課  
【平成24年度入庁】 清水 杏里

### Q1 現在行っている業務は？

建設課では、ガス・水道・下水道の新設工事や計画的な改築更新を行っています。私が所属する係では、下水道管や汚水ポンプ場、処理場など下水道施設の耐震化工事の設計・現場管理が主な業務です。

### Q2 仕事でのやりがい・苦勞を感じたことは？

工事の設計・積算業務において、内容が多岐に渡り、覚えることも多く苦勞したこともあります。しかし、私自身の考えを反映した設計書により工事が行われ、金沢市内に形として残ることを考えると、とてもやりがいを感じます。

### Q3 職場の雰囲気は？

明るく優しい頼りになる先輩が多く、仕事のことでなく、プライベートな事も相談しやすい雰囲気だと思います。大変な仕事もありますが、素晴らしい上司・同僚に恵まれ、楽しく働くことができます。

#### メッセージ

土木職は、市民の方々の生活を支える基盤づくりに携わることができます。責任のある仕事ではありますが、その分やりがいのある仕事だと感じます。皆さんの力を金沢市のために役立ててみませんか。

#### ある日の1日の タイムスケジュール

- 9:00～ 設計書作成
- 12:00～ 昼休憩
- 13:00～ 現場立会
- 15:00～ 工事打ち合わせ
- 16:00～ 工事書類確認等
- 17:45 退庁



## 建築

文化スポーツ局 歴史都市推進課  
小坂 謙介 【平成22年度入庁】

経歴：建築指導課→歴史都市推進課(文化庁(派遣)含む)

### Q1 現在行っている業務は？

金沢の歴史的なまちなみを保全する取組のうち、特に金澤町家と言われる建物の保全活用に関わる取組を担当しています。

### Q2 仕事でのやりがい・苦勞を感じたことは？

相談への対応や、改修工事の調整は大変ですが、実際に建物が再生され、様々な活用されている様子を見るとやりがいを感じます。

### Q3 これまでの仕事を振り返って一番印象に残った仕事は？

金澤町家情報館の開館直後に担当となり、運営体制を整えるなど、立ち上げに関わったことが印象深かったです。

### Q4 仕事と家庭の両立は？

職場では業務に集中し、家庭では充分にリフレッシュするようにメリハリをつけた生活リズムを心がけています。

#### メッセージ

金沢市では歴史文化資産をまちの魅力として大切にしています。これらを磨き、よりよいまちとするために是非一緒に働きましょう。



## 電気

都市整備局 定住促進部 建築指導課  
中出 悠介 【平成20年度入庁】

経歴：建設課→建築指導課

### Q1 現在行っている業務は？

建築指導課は、建築物に関する指導や相談業務を行っています。その中で私は設備担当として、エレベーター等の建築設備の審査業務と、完成後に申請のとおり施工されているか確認するための検査業務を行っています。

### Q2 仕事でのやりがい・苦勞を感じたことは？

建築基準法は複雑で分かり難く、頻繁に改訂が行われるので、相談を受ける際は正確に伝えることに苦勞します。難しい分、根拠をもってしっかりと説明し、お客さまに納得してもらえたときは達成感があります。

### Q3 金沢市職員を志望した理由は？

地元の石川県で市政に携える仕事に興味があり、その中で電気職として専門的な立場で貢献できる職場が金沢市役所でした。配属先によって仕事内容が変わるので、様々な経験を積むことができることも魅力でした。

#### メッセージ

電気職は、設計・審査業務の以外にも上下水道施設等の維持管理や整備に携わることがあります。配属先によって仕事内容が大きく変わりますが、様々な経験からより専門的な知識を得ることができます。



## 保健師

保健局 地域保健課  
長谷川 喜美 【平成23年度入庁】

経歴：駅西福祉健康センター→地域保健課

### Q1 現在行っている業務は？

感染症対策を担当しています。結核患者が治療終了できるように訪問等で服薬支援をします。また、感染症発生時には疫学調査を行います。

### Q2 仕事でのやりがい・苦勞を感じたことは？

市民の方の価値観を受けとめて状況に応じた支援を行うために悩むことも多いですが、市民の方から「相談してよかった」と言っていたときにはやりがいを感じます。

### Q3 これまでの仕事を振り返って一番印象に残った仕事は？

市内で麻しん患者が発生した時に、市民の方や医療機関からの相談対応等がとても大変でしたが、職員一丸となり対応したことで終息させることができたことです。

#### メッセージ

幅広い知識が求められ大変なこともあります。先輩職員にはいつでも相談できるので安心して働けます。是非一緒に働きましょう。

#### ある日の1日の タイムスケジュール

- 8:30～ 結核業務進捗会議
- 11:00～ 結核患者家庭訪問
- 12:00～ 昼休憩
- 13:00～ 結核接触者健診
- 14:00～ 感染症集団発生施設調査
- 16:00～ 報告・記録作成
- 17:15 退庁



# 先輩職員メッセージ

様々なキャリアを重ねてより大きなステージで活躍する職員を紹介します。



## 事務

土木局 道路建設課 企画庶務係長  
中野 直人【平成9年度入庁】

### 現在の業務・これまでの仕事を振り返って

現在、道路建設課で企画庶務を担当し、道路の新設・改良や金沢方式による無電柱化などを推進しています。

国土交通省で勤務した際は、係長として広域地方計画の推進を担当しました。国際会議を開催したことや、深夜までの財務省との折衝、国会の質問対応など、当時の経験は現在でも国へ要望活動などを行う際に、大変役立っています。

その後、企画調整課では、新幹線駅舎の整備を担当し、駅舎内装に200点を超える伝統工芸を設置するため、作家さんと試行錯誤しながら、100回を超える協議を行いました。新幹線開業という決められたスケジュールの中で、大変な仕事でしたが、作家さん、鉄道・運輸機構、JR西日本、行政が一体となった取り組みとなり、新幹線金沢駅が鉄道建築協会賞を受賞した時は、大変嬉しかったです。



### メッセージ

市役所の業務は幅広いですが、本市は、全国をリードする気概を持ちながら、多くの業務において先駆的な取り組みを進めています。時には歴史に刻まれるような事業に携わることができるかもしれません。様々な活躍のフィールドが広がっていると思うワクワクしませんか。是非、世界の「交流拠点都市金沢」の実現に向けて、一緒に進んでいきましょう。



### Q 仕事と家庭の両立はどのように行ってきましたか？

無駄な業務はないか、いままでのやり方で良いかと常に係内で工夫したり、職場の断捨離を行うことで、仕事の生産性を高め、家族と接する時間を増やすことができています。また、家庭では4人のこどもに恵まれましたが、常に係内で業務の進捗状況を共有しているので、こどもが急に病気になったりした場合も、お互いにフォローしながら休暇を取得しています。今年からは小学校のPTA役員として、地域活動にも積極的に参加しています。

#### 【経歴】

H 9～14 資産税課  
H15～18 文化政策課付 財団法人金沢芸術創造財団へ派遣  
H19～21 緑と花の課

H22～23 国土交通省 国土政策局  
H24 新幹線開業対策室  
H25～28 企画調整課 企画係  
H29～ 道路建設課 企画庶務係長

## 事務

教育委員会 生涯学習部 生涯学習課長  
藤木 由里【昭和59年度入庁】



### 現在の業務・これまでの仕事を振り返って

観光交流課では、当時まだ珍しかった「体験型観光」をプランニングし、出版社や旅行会社を通して国内外に金沢の魅力をPRすることで、本市のブランド力向上に努めました。「世界の魅力的な図書館ベスト20」に選ばれた金沢海みらい図書館では、海洋教育や現代アートの世界を図書資料と融合させる展示やイベントを開催するなど、図書館の個性を生かし利用者拡大を図りました。

現在、生涯学習課では、いわゆる「金沢方式」による自主的な地区公民館運営など、特徴的な学びを支援するとともに、家庭教育推進プログラムの実践や、来春の青少年交流拠点施設の完成に向け、運営体制の検討を進めています。今、「人生100年時代」の新たなライフステージを意識した、市民と協働できる施策の必要性を感じています。



### Q 仕事と家庭の両立はどのように行ってきましたか？

既に成人した二人の娘がおりますが、子育て時期は育児休業制度がまだ整う前で、仕事の時間的制約のため、正直、両立に苦労しました。当時は上司の声かけと同僚のサポートに随分助けられました。私流の両立のコツは、家事は完璧を求めず、睡眠で気持ちを整え、焦る気持ちを抑え、マイペースを保つことでした。仕事の段取り力と集中力は、この時期最も習得できたように思います。現在は各種制度も整い、恵まれた職場環境だと感じています。これからも職員が良いパフォーマンスを発揮できるよう、周囲の理解を得ること、目配り、気配りを心がけたいと思っています。

### メッセージ

市民の暮らしに直結する金沢市の業務。どの部署にも、責任とやりがいのある仕事、そして仲間が待っています。世界の中で独自に輝く金沢の未来を、ともに築いていきましょう!あなたのチャレンジをお待ちしています。



#### 【経歴】

S59～H9 議会総務課、秘書課、総務課、市民課、長寿福祉課(H4 育児休業(5月～8月))  
H12～21 生涯学習課、青少年課、観光交流課  
H22 観光交流課 国際観光推進担当グループリーダー

#### 【経歴】

H23～25 文化政策課付 担当課長補佐 公益財団法人金沢芸術創造財団へ派遣  
H26 生涯学習課 企画庶務グループ長  
H27～28 海みらい図書館 館長  
H29～ 生涯学習課 課長



# 職員採用Q&A 疑問にお答えします!

## Q.1 募集職種や採用予定人数を知りたいのですが?

**A.** 募集する職種や採用予定人数は、試験案内に掲載して発表します。試験案内は、金沢市のホームページに掲載するほか、毎週火曜日に新聞(朝日・北陸中日・北國・毎日・読売の各紙朝刊(石川版))に掲載している「金沢市広報」でも案内しています。

## Q.2 大学卒業程度の試験は、大学卒業(見込み)者でないと受験できないのですか?

**A.** 大学卒業程度の試験とは、大学卒業(見込み)者を対象とした試験ではなく、大学卒業程度の学力を必要とする試験という意味です。よって、一部の試験区分を除き、年齢要件等の受験資格を満たしていれば学歴に関わらず受験できます。短大・高校卒業程度の試験についても同様です。

## Q.3 試験案内(申込書)はどこで入手できますか?

**A.** 試験案内配付開始日から、金沢市のホームページから入手できます。また、人事課のほか、市内の市民センター、金沢市東京事務所(東京都千代田区平河町2-4-2全国都市会館5階)でもお渡しします。

## Q.4 金沢市外の出身者は、採用に不利になりませんか?

**A.** 採用試験では、出身地や年齢、性別はもちろんのこと、学歴や職歴によって有利・不利になることはありません。

## Q.5 金沢市内に住んでいないと受験できませんか?

**A.** 金沢市外にお住まいの方も受験できます。

## Q.6 試験に合格すると必ず採用されますか?

**A.** 最終合格者は、職種毎に職員採用候補者名簿に登録され、この名簿の順番に基づき採用者を決定します。最近では、本人が辞退する場合や必要な資格・免許が取得できない場合などを除いて、全員が採用されています。

## Q.7 採用後はどのような職場に配属されますか?

**A.** 原則として様々な業務を経験し、幅広い視野を持つことができるよう、採用後10年程度で3か所の職場を経験するジョブローテーションを基本としています。その後は、本人の適性、能力、希望などに応じて異動となり、そのサイクルは一般的に3~5年です(一部の職種を除きます)。

## Q.8 採用後はどのような研修がありますか?

**A.** 新規採用職員を対象に、金沢市職員として必要な心構えや接遇、基本的な知識等に関する研修を実施します。その後、経験年数や職階に応じて業務に必要な知識・技能を身につける研修や、高度な知識を身につける中央研修所への派遣研修等を受講する機会もあります。資格取得への助成、語学講座など自己啓発への支援も行っています。

## Q.9 採用に関する情報はどこで入手できますか?

**A.** 将来の職業を検討している方を対象に、職員業務ガイダンスを行っています。ガイダンスの開催予定や、その他採用に関する情報については、金沢市ホームページでお知らせしますのでご覧ください。

## 新採職員サポーター制度

金沢市では職場の先輩職員がマンツーマンで新規採用職員の育成・指導に当たる「新採職員サポーター制度」を実施しています。新規採用職員が早く職場に慣れ、安心して仕事ができるよう、先輩職員が職務に関するノウハウや職員としての心構え等を指導します。また、身近な相談相手となり、精神的な支えとしての役割も果たします。



## 勤務条件

**初任給** ※地域手当含む。 ※配属先によって異なる場合があります。

区分	初任給
大学卒業程度(事務・土木・建築・機械・化学等)	184,576円
〃 (消防士)	198,172円
短大・高校卒業程度(事務・土木等)	151,513円(高校卒業の場合)
〃 (消防士)	162,843円( 〃 )
獣医師(6年制大卒)	222,274円
薬剤師(6年制大卒)	214,034円
保健師	215,476円

※上記金額は平成30年4月1日現在における新規卒業者のもので、  
※学校卒業後、職業経験など一定の経歴がある場合は、所定の金額が加算されます。

**諸手当** 扶養手当、地域手当、住居手当、通勤手当や職務の特殊性に応じた特殊勤務手当等がそれぞれの支給条件に応じて支給されます。

**昇給** 1年に1回、勤務成績に応じて行います。

**賞与** 期末手当及び勤勉手当として年2回支給されます。

**勤務時間** 原則として9時から17時45分までの週平均38時間45分です。ただし、勤務箇所によっては変則的な勤務時間となる場合があります。

**休日・休暇等** 休日は土曜日、日曜日、祝日、年末年始(12月29日から1月3日)です。ただし、勤務箇所によっては変則的な勤務日となる場合があります。平日に代わりの休みをとっています。休暇は年次有給休暇が1年につき20日付与されるほか、病欠休暇、特別休暇(結婚休暇、夏季休暇、産前・産後休暇、子育て支援休暇等)、介護休暇があります。

**福利厚生** 互助会にて各種助成や給付を行っています。(例) 人間ドック助成、課内レクリエーション助成、文化部・体育部への助成、結婚祝金、出生祝金、入院見舞金、リフレッシュ給付金等 また、職員の健康増進や親睦のため、職場対抗のソフトボール大会やボウリング大会を開催しています。



## 主な試験日程

試験区分	試験案内公表日	受付期間	第一次試験日	第二次試験日	最終合格発表日
大学卒業程度	5月15日(火)	5月16日(水)～ 6月4日(月)	6月24日(日)	7月下旬～ 8月上旬	8月下旬
短大・高校卒業程度	8月7日(火)	8月8日(水)～ 8月31日(金)	9月23日(日)	10月下旬～ 11月上旬	11月下旬

※この日程は参考であり、上記以外の日程で試験を実施することもあります。試験の詳細は必ず試験案内で確認してください。

※試験に関する情報は、金沢市広報（毎週火曜日に新聞掲載）や金沢市のホームページでもご覧いただけます。

## 主な職員採用候補者試験の実施状況

試験区分	平成27年度			平成28年度			平成29年度			
	受験者数 (人)	合格者数 (人)	倍率 (倍)	受験者数 (人)	合格者数 (人)	倍率 (倍)	受験者数 (人)	合格者数 (人)	倍率 (倍)	
大学卒業程度	事務	222	48	4.6	210	53	4.0	198	40	5.0
	事務 (社会福祉)	10	3	3.3	12	3	4.0	12	3	4.0
	司書	—	—	—	37	3	12.3	12	0	—
	土木	14	7	2.0	15	9	1.7	16	6	2.7
	建築	5	—	—	6	2	3.0	5	3	1.7
	機械	11	3	3.7	4	1	4.0	2	1	2.0
	電気	5	2	2.5	4	1	4.0	5	0	—
	化学	7	2	3.5	—	—	—	—	—	—
	農業	2	1	2.0	—	—	—	1	0	—
	消防士	51	8	6.4	56	14	4.0	54	13	4.2
短大・高校卒業程度	事務	28	3	9.3	39	5	7.8	30	3	10.0
	土木	9	2	4.5	11	4	2.8	8	2	4.0
	建築	—	—	—	2	2	1.0	4	1	4.0
	消防士	72	4	18.0	83	5	16.6	63	12	5.3
事務 (身体に障害のある方)	10	2	5.0	3	0	—	4	0	—	
保育士	33	7	4.7	32	8	4.0	34	16	2.1	
保健師	14	4	3.5	14	4	3.5	11	4	2.8	

※上記以外の試験区分については、金沢市のホームページに掲載しています。

### ■問い合わせ先

## 金沢市総務局人事課

〒920-8577 金沢市広坂1丁目1番1号(本庁舎4階)

電話 (076) 220-2079 FAX (076) 220-2084

●金沢市ホームページ <http://www4.city.kanazawa.lg.jp/>

●金沢市職員採用ホームページ <http://www4.city.kanazawa.lg.jp/13025/saiyou/index.html>

金沢市 職員採用

検索