



地域の 医療・介護サービス提供者の 連携をサポート！

「金沢市在宅医療・介護連携支援センター
(愛称:いいがいネット)」は、
地域の医療と介護の連携を推進するための
在宅医療サービスの相談窓口・拠点です。

ホームページのご案内

金沢市在宅医療・介護連携支援センターでは、医療や介護関係者の情報、医療連携グループのホームページ、各種研修会の情報などをまとめて公開しています。ぜひご覧ください。

<http://kanazawa-kenko-plaza.or.jp>

金沢健康プラザ大手町

検索



お問い合わせ

金沢市在宅医療・介護連携支援センター
いいがいネット

TEL.076-222-0172

FAX.076-222-0182

Eメール. e-gai-net@kanazawa-kenko-plaza.or.jp

電話、面接またはメールにより対応します。お気軽にご相談ください。

【受付時間】午前9時～午後5時
(土曜日・日曜日・祝日・年末年始を除く)

〒920-0912 金沢市大手町3番23号
《金沢健康プラザ大手町 西館2階》



金沢市
在宅医療・介護連携支援センター



平成29年10月開設



Q&A

Q どんな相談ができますか？

A かかりつけ医や病院の連携実務担当者、ケアマネジャーといった医療・介護等のサービス提供者からの在宅医療サービスに関する相談に対して、必要な情報提供、支援、調整を行います。

《例えば》

- 訪問診療してくれる医師を教えてください
対応⇒ご希望、病状等をうかがった上で適切な訪問診療医をご案内します。
- 訪問看護の依頼先について相談したい
対応⇒訪問看護の導入に関するアドバイスや事業所の案内を行います。

Q 市民も相談できますか？

A 原則、市民から直接相談をお受けすることはできません。医療、介護の連携推進を目的としているため、医療・介護関係者からの相談に対応いたします。
市民の相談窓口としては引き続き地域包括支援センターが総合的な対応をします。

Q 相談料や利用料はかかりますか？

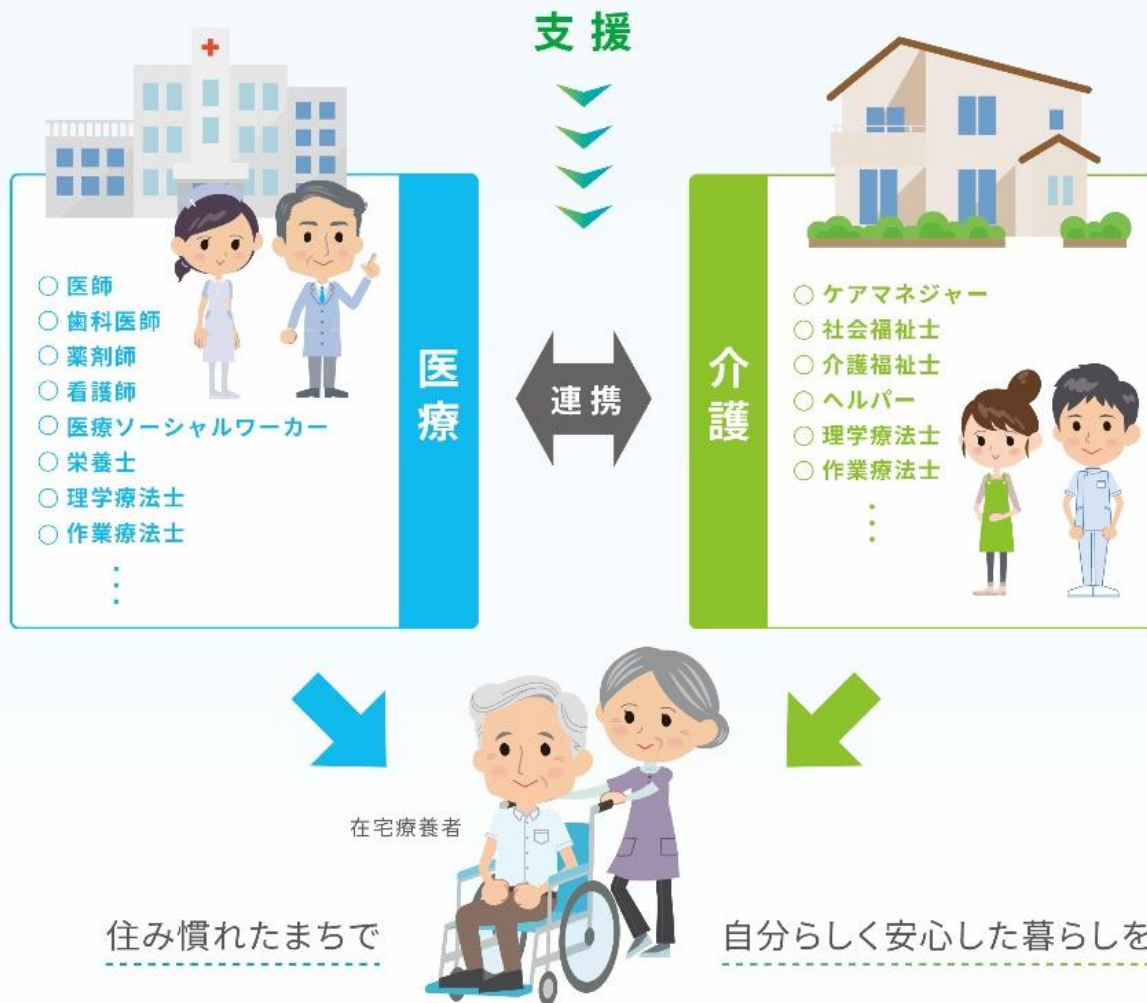
A 相談対応含め、全て無料です。安心してなんでもご相談ください。

金沢市在宅医療・介護連携支援センター



機能と役割

- ・在宅医療・介護連携に関する相談支援
- ・ICTを用いた情報共有の推進
- ・在宅医療・介護連携に関する研修等の実施
- ・関係機関とのネットワーク構築



在宅医療・介護連携に関する研修等一覧表（平成29年度実施分）

No.	研修名	内容		開催日	場所	講師	参加人数
①	多職種研修	訪問歯科・口腔ケアや地域での薬剤師の役割		10/19	ITビジネスプラザ武蔵	高木歯科医院 高木治仁 先生 ひなどり薬局 坂野由宇希 先生	85
②	ハートネット ホスピタル普及研修	ハートネットホスピタルの効率的な情報共有を体験し、実際の利用につなげる。		7/10	健康プラザ 大手町	大野内科医院 大野秀棋 先生	27
				11/10	健康プラザ 大手町	金沢ホームケアクリニック 黒瀬亮太 先生	23
③	在宅医育成研修	在宅医療に関する 総論、緩和ケア	座学	8/ 3	健康プラザ 大手町	金沢ホームケアクリニック 黒瀬亮太 先生 やまと@ホームクリニック 大和太郎 先生	14
			実地	10/24	(実地)	金沢ホームケアクリニック 黒瀬亮太 先生	1
④	ケアマネジャーのための 医療コーディネート力 向上研修	高齢者に多い心不全に係る在宅での注意事項について		12/ 1	ITビジネス プラザ武蔵	ますた内科クリニック 舛田英一 先生 金沢循環器病院 牧 美晴 先生 なないろ訪問看護ステーション 神野俊介 先生	39
⑤	開設記念講演会	医療と介護の連携を進める上で、それぞれの立場で求められること。		9/27	ITビジネス プラザ武蔵	在宅ケア移行支援研究所 宇都宮宏子 先生	130
⑥	在宅医療地域出前講座 (地域の医師が講師となり、校下単位で開催)	かかりつけ医を持つことの必要性、在宅医療、看取りについて理解を深める。		6/ 6	西部環境 エネルギーC	さかもと内科クリニック 坂本茂夫 先生	28
				6/14	瓢箪町公民館	きむら尾張町クリニック 木村寛伸 先生	21
				6/14	野町公民館	大野内科医院 大野秀棋 先生	30
				8/23	馬場公民館	森田医院 森田正人 先生	20
				10/11	長田町公民館	竹田内科クリニック 竹田康男 先生	100
				2/26	夕日寺交流館	土原医院 土原一真 先生	29
⑦	市民公開講座	在宅医療について市民に広く啓発		3/18	石川県 女性センター	石川県立高松病院 北村 立 先生	200