

なお え きた い せき はっ くつ ちょう さ

# 直江北遺跡 発掘調査

## 概要

海側環状道路側道の雨水貯留槽設置に伴う発掘調査です。  
過去に区画整理や道路の建設に伴う発掘調査が周辺で行われており、今回の調査では過去の調査区から続く溝や穴などがみついています。溝からは縄文時代の管玉などが出土しています。

## 場所

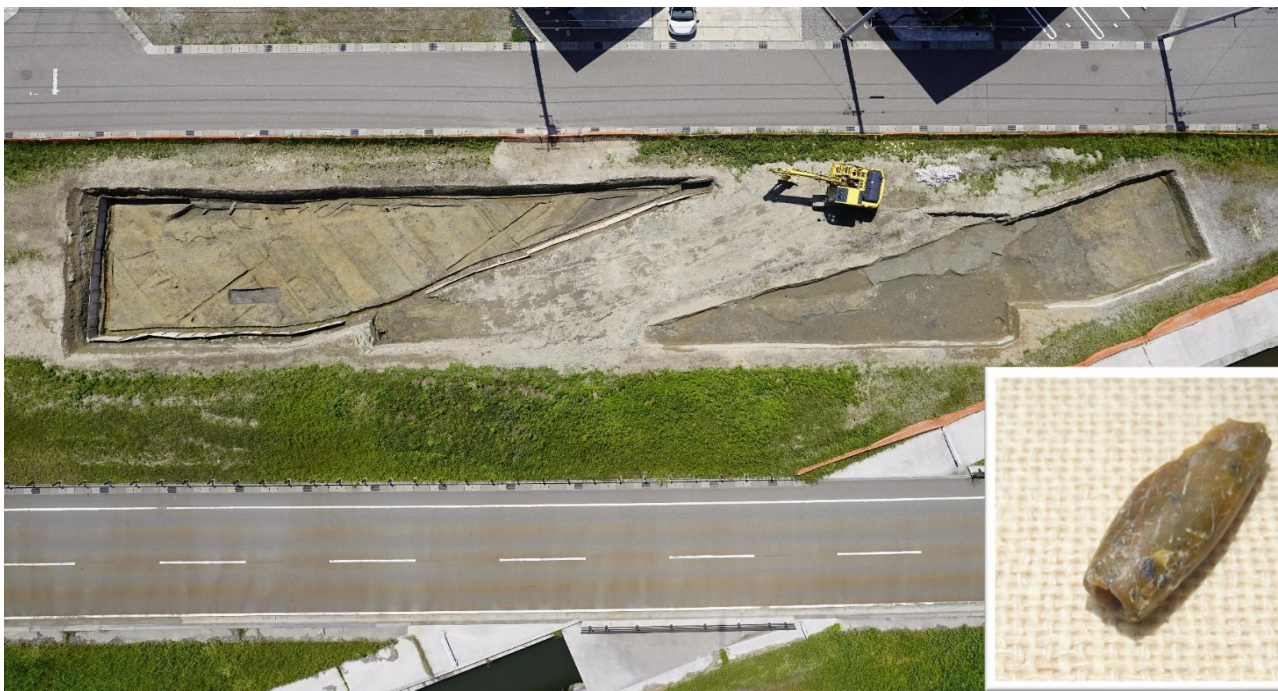
金沢市直江南2丁目地内

## 調査期間

令和6年4月～令和6年5月

## 時代

縄文・弥生・平安時代



調査終了後の空中写真

縄文時代の管玉  
(長さ2.3cm)