

歩行者動態調査報告書

令和6年3月

金 沢 市

I 調査実施要領

[1] 調査目的

市内主要商業地において、歩行者通行量を調査することにより、消費者の動向とその推移を捉えるとともに、各地点の商業的利用価値や商業環境の変化を把握し、活性化のための基礎資料とする。

本調査は、昭和53年度に開始して以来、平成3年度までは毎年度、平成5年度から平成19年度までは隔年度、平成20年度から令和4年度までは簡易調査と拡大調査を交互に実施した。（平成27年度から平成29年度までは北陸新幹線開業後の通行量を詳細に把握するため、3年連続して拡大調査を行った。）

令和5年度、従来のカウンターによる実測調査からKDDI Location Analyzerを活用した調査に変更し、実施した。

[2] 調査実施日

令和5年10月 平日平均、土日祝日平均

[3] 調査時間

24時間

（時間帯別調査では8時～20時）

[4] 調査地点

市内22商店街等 計41地点

令和4年度までは53地点で調査をしていたが、調査方法の変更により調査箇所が一部変更となった。

[5] 調査方法

対象道路・エリアの来街者のGPSから拡大推計

[6] 調査対象

20歳以上の歩行者（外国人は除く）

※自転車は歩行者に含む

※エリア別調査では歩行者、自動車問わず全ての来街者

II 調査結果概要

今回の調査は41地点において実施した。

以前の調査では10月の平日と休日の各1日のうち、8時から20時に調査を実施していた。今回は調査方法の変更により、天候やイベント等の影響を受けにくい10月1ヶ月間で調査を実施した。

令和4年度の調査結果と比較すると、平日は6,346人、8.7%の増、休日は12,806人、10.0%の減となった。また、令和3年度と比較すると平日は12,988人、19.6%の増、休日は22,779人、24.7%の増となり、新型コロナウイルス感染症の第5類移行に伴い、観光客を含めた来街者が回復傾向にあるが、感染拡大前の水準には達していないことが分かる。

(1) 地点別通行量 (資料編 1. 年次別歩行者通行量 参照)

<平日>

令和4年度と令和5年度の比較

41地点のうち、通行量が増加した地点は27地点であった。

令和3年度と令和5年度の比較

41地点のうち、通行量が増加した地点は33地点であった。

<休日>

令和4年度と令和5年度の比較

41地点のうち、通行量が増加した地点は8地点であった。

令和3年度と令和5年度の比較

41地点のうち、通行量が増加した地点は29地点であった。

(2) 平日と休日の比較 (資料編 2. 歩行者通行量(平日・休日の比較) 参照)

全41地点のうち、37地点において平日より休日の通行量が多かった。

特に、金沢百番街前(金沢フォーラス前)、南町通り、広坂2地点(ターバンカレー前、能楽美術館前)、香林坊3地点(大和、アトリオ前、東急スクエア(正面前)、柿木畠(ココット横)、21美(市役所横)、片町プレーゴ前の10地点では、休日の通行量が平日の1.5倍以上であった。

(3) まちなかの来街者数と回遊性 (資料編 4. まちなかの来街者数と回遊性 参照)

金沢駅エリア、武蔵エリア、片町・香林坊エリアにおいていずれも平日より休日のほうが来街者が多い結果が得られた。また、平日では片町・香林坊エリアで20代が、武蔵エリアは70代以上が多く、休日では全エリアで20代が多い結果となっている。

曜日別の調査においては、金沢駅エリアでは休日に20代が多く、武蔵エリアでは平日は70代以上、休日は20代が多く、片町・香林坊エリアでは平日・休日ともに20代が多い結果となっている。

まちなかの回遊性に関する調査では、金沢駅エリアと片町・香林坊エリアを同一日に訪れる人が最も多く、3エリア全てを訪れる人と比較すると5~6倍程度の開きがあった。

(4) 来街者の居住地 (資料編 4. 来街者の居住地 参照)

金沢駅エリア、武蔵エリアについては、傾向が類似しており、特に休日においては約半数が石川県外に居住者であった。片町・香林坊エリアについては、平日は8割以上が石川県内の居住者であり、休日でも7割以上が地元客であった。

Ⅲ 調査方法の変更に伴う検証

[1] 概要

令和5年度、従来のカウンターによる実測調査（以下「従来の調査」）からKDDI Location Analyzerを活用した調査（以下「KLAによる調査」）に変更したことに伴い、以下の調査結果の検証を実施した。

[2] 調査方法

従来の調査…

調査地点を通過する歩行者を調査員が進行方向別、男女別にカウント

調査期間：毎年10月平日（1日）及び休日（1日）の午前8時～午後8時（12時間）

※近江町市場は午後6時まで（10時間）

調査対象：中学生以上の歩行者（自転車は歩行者に含む）

KLAによる調査…

株式会社KDDIが提供するシステムを活用し、人流データを取得

調査期間：10月1ヶ月間の人流データを取得

調査対象：20歳以上の歩行者（KDDIユーザー数から拡大推計）

[3] 調査の特徴

それぞれの手法を用いた調査における特徴を以下のとおり整理する。

1. 従来の調査

- ・実測調査であるため、実際に通過した人数を計測できる
- ・外国人観光客が計測できる
- ・調査対象を中学生以上の歩行者としているが、調査員の主観で判断しているため、正確に計測できているとは言いがたい
- ・調査日が1日であるため、気温や天候、イベントの有無などの要因の影響が大きい
- ・重複が発生する（1人複数カウント）

2. KLAによる調査

- ・調査期間が長く、全体的な傾向を把握できる
- ・年代やエリア間における回遊性等、新たな情報が取得できる
- ・重複が発生しない（1人1カウント）
- ・将来的に調査可能な項目が追加される可能性がある
- ・システムの仕様上、外国人観光客や10代が捕捉できないため、実際の通行量から1～3割程度少ない数値になる傾向がある
- ・数値が小さい場合は秘匿処理され、0として出力される
- ・ユーザー数から拡大推計されているため、数値が小さい箇所については実際の通行量と乖離が大きい可能性がある

[4] 検証内容

従来の調査とK L Aによる調査について、以下の3手法により調査結果の検証を実施した。
 いずれも都心軸7地点におけるものであり、従来の調査については平日・休日各1日のみ、
 K L Aによる調査では各年10月累計数値となっている。必要に応じて平日・休日日数で
 除した数を利用している。

1. 調査地点における通行量の経年変化の検証

7地点における令和3年と令和4年の増減率の変化の比較は以下の表1のとおりである。

特にエムザ前での数値の乖離が大きく、これはK L Aでの調査が外国人を捕捉できないこと、
 重複した計測をしないことに起因し、K L Aでの調査で数値が小さくなっていると推測される。

(表1)

百番街前	KLAによる調査						従来の調査					
	令和3年(A)		令和4年(B)		増減率(B/A)		令和3年(A)		令和4年(B)		増減率(B/A)	
	男性	女性	男性	女性	男性	女性	男性	女性	男性	女性	男性	女性
平日	39,120	42,720	37,070	52,210	0.95	1.22	4,400	5,337	6,167	6,071	1.40	1.14
祝休日	28,350	37,290	36,170	48,460	1.28	1.30	5,658	6,685	9,370	11,019	1.66	1.65
期間全体	67,470	80,010	73,240	100,670	1.09	1.26	10,058	12,022	15,537	17,090	1.54	1.42
合計	147,480		173,910		1.18		22,080		32,627		1.48	

ガーデンホテル前	KLAによる調査						従来の調査					
	令和3年(A)		令和4年(B)		増減率(B/A)		令和3年(A)		令和4年(B)		増減率(B/A)	
	男性	女性	男性	女性	男性	女性	男性	女性	男性	女性	男性	女性
平日	37,980	35,880	50,270	48,460	1.32	1.35	1,944	1,744	2,073	2,022	1.07	1.16
祝休日	23,690	22,070	31,020	36,880	1.31	1.67	1,992	1,794	3,229	3,575	1.62	1.99
期間全体	61,670	57,950	81,290	85,340	1.32	1.47	3,936	3,538	5,302	5,597	1.35	1.58
合計	119,620		166,630		1.39		7,474		10,899		1.46	

コラボン前	KLAによる調査						従来の調査					
	令和3年(A)		令和4年(B)		増減率(B/A)		令和3年(A)		令和4年(B)		増減率(B/A)	
	男性	女性	男性	女性	男性	女性	男性	女性	男性	女性	男性	女性
平日	6,040	4,630	3,060	8,620	0.51	1.86	676	901	524	624	0.78	0.69
祝休日	1,440	2,300	2,540	4,260	1.76	1.85	746	828	877	1,252	1.18	1.51
期間全体	7,480	6,930	5,600	12,880	0.75	1.86	1,422	1,729	1,401	1,876	0.99	1.09
合計	14,410		18,480		1.28		3,151		3,277		1.04	

エムザ前	KLAによる調査						従来の調査					
	令和3年(A)		令和4年(B)		増減率(B/A)		令和3年(A)		令和4年(B)		増減率(B/A)	
	男性	女性	男性	女性	男性	女性	男性	女性	男性	女性	男性	女性
平日	39,590	38,530	28,580	39,830	0.72	1.03	2,029	2,484	2,171	2,772	1.07	1.12
祝休日	16,620	15,440	17,960	25,380	1.08	1.64	2,267	2,330	4,058	5,149	1.79	2.21
期間全体	56,210	53,970	46,540	65,210	0.83	1.21	4,296	4,814	6,229	7,921	1.45	1.65
合計	110,180		111,750		1.01		9,110		14,150		1.55	

東急スクエア、アトリオ前	KLAによる調査						従来の調査					
	令和3年(A)		令和4年(B)		増減率(B/A)		令和3年(A)		令和4年(B)		増減率(B/A)	
	男性	女性	男性	女性	男性	女性	男性	女性	男性	女性	男性	女性
平日	38,220	48,070	38,700	51,710	1.01	1.08	3,596	5,243	4,223	6,576	1.17	1.25
祝休日	20,770	23,620	27,120	42,040	1.31	1.78	4,828	6,118	6,876	10,146	1.42	1.66
期間全体	58,990	71,690	65,820	93,750	1.12	1.31	8,424	11,361	11,099	16,722	1.32	1.47
合計	130,680		159,570		1.22		19,785		27,821		1.41	

KLAによる調査

プレーゴ前

	令和3年 (A)		令和4年 (B)		増減率 (B/A)	
	男性	女性	男性	女性	男性	女性
平日	30,890	31,680	31,860	39,540	1.03	1.25
祝休日	16,910	18,140	25,240	28,350	1.49	1.56
期間全体	47,800	49,820	57,100	67,890	1.19	1.36
合計	97,620		124,990		1.28	

従来の調査

	令和3年 (A)		令和4年 (B)		増減率 (B/A)	
	男性	女性	男性	女性	男性	女性
平日	1,865	2,318	1,745	2,227	0.94	0.96
祝休日	2,776	3,148	3,544	4,260	1.28	1.35
期間全体	4,641	5,466	5,289	6,487	1.14	1.19
合計	10,107		11,776		1.17	

砂場ビル前

	令和3年 (A)		令和4年 (B)		増減率 (B/A)	
	男性	女性	男性	女性	男性	女性
平日	9,920	16,790	13,370	20,610	1.35	1.23
祝休日	7,550	9,810	11,630	14,110	1.54	1.44
期間全体	17,470	26,600	25,000	34,720	1.43	1.31
合計	44,070		59,720		1.36	

	令和3年 (A)		令和4年 (B)		増減率 (B/A)	
	男性	女性	男性	女性	男性	女性
平日	2,556	2,592	1,929	2,531	0.75	0.98
祝休日	3,735	3,788	4,158	4,544	1.11	1.20
期間全体	6,291	6,380	6,087	7,075	0.97	1.11
合計	12,671		13,162		1.04	

データ提供：KDDI・技研商事インターナショナル「KDDI Location Analyzer」

※au スマートフォンユーザーのうち個別同意を得たユーザーを対象に、個人を特定できない処理を行って集計しております。

2. 平日・休日における通行量の変化率による検証

7地点における令和3年と令和4年の平日・休日における通行量の変化率の比較については以下の表2のとおりである。

令和3年と令和4年で平日・休日の変化率で検証を実施したものであるが、いずれの地点でも数値の乖離が大きく、重複による計測をしないことに起因していると推測される。

(表2)

KLAによる調査

百番街前

	令和3年		令和4年		
	男性	女性	男性	女性	
平日	39,120	42,720	37,070	52,210	
祝休日	28,350	37,290	36,170	48,460	
1日平均	平日(A)	1,863	2,034	1,854	2,611
	祝休日(B)	2,835	3,729	3,288	4,405
増減率(B/A)	1.52	1.83	1.77	1.69	

従来の調査

	令和3年		令和4年		
	男性	女性	男性	女性	
平日	4,400	5,337	6,167	6,071	
祝休日	5,658	6,685	9,370	11,019	
1日平均	平日(A)	210	254	308	304
	祝休日(B)	566	669	852	1,002
増減率(B/A)	2.70	2.63	2.76	3.30	

ガーデンホテル前

	令和3年		令和4年		
	男性	女性	男性	女性	
平日	37,980	35,880	50,270	48,460	
祝休日	23,690	22,070	31,020	36,880	
1日平均	平日(A)	1,809	1,709	2,514	2,423
	祝休日(B)	2,369	2,207	2,820	3,353
増減率(B/A)	1.31	1.29	1.12	1.38	

	令和3年		令和4年		
	男性	女性	男性	女性	
平日	1,944	1,744	2,073	2,022	
祝休日	1,992	1,794	3,229	3,575	
1日平均	平日(A)	93	83	104	101
	祝休日(B)	199	179	294	325
増減率(B/A)	2.15	2.16	2.83	3.21	

コラボン前

	令和3年		令和4年		
	男性	女性	男性	女性	
平日	6,040	4,630	3,060	8,620	
祝休日	1,440	2,300	2,540	4,260	
1日平均	平日(A)	288	220	153	431
	祝休日(B)	144	230	231	387
増減率(B/A)	0.50	1.04	1.51	0.90	

	令和3年		令和4年		
	男性	女性	男性	女性	
平日	676	901	524	624	
祝休日	746	828	877	1,252	
1日平均	平日(A)	32	43	26	31
	祝休日(B)	75	83	80	114
増減率(B/A)	2.32	1.93	3.04	3.65	

KLAによる調査

従来調査

エムザ前

		令和3年		令和4年	
		男性	女性	男性	女性
平日		39,590	38,530	28,580	39,830
祝休日		16,620	15,440	17,960	25,380
1日平均	平日(A)	1,885	1,835	1,429	1,992
	祝休日(B)	1,662	1,544	1,633	2,307
増減率(B/A)		0.88	0.84	1.14	1.16

		令和3年		令和4年	
		男性	女性	男性	女性
平日		2,029	2,484	2,171	2,772
祝休日		2,267	2,330	4,058	5,149
1日平均	平日(A)	97	118	109	139
	祝休日(B)	227	233	369	468
増減率(B/A)		2.35	1.97	3.40	3.38

東急スクエア、アトリオ前

		令和3年		令和4年	
		男性	女性	男性	女性
平日		38,220	48,070	38,700	51,710
祝休日		20,770	23,620	27,120	42,040
1日平均	平日(A)	1,820	2,289	1,935	2,586
	祝休日(B)	2,077	2,362	2,465	3,822
増減率(B/A)		1.14	1.03	1.27	1.48

		令和3年		令和4年	
		男性	女性	男性	女性
平日		3,596	5,243	4,223	6,576
祝休日		4,828	6,118	6,876	10,146
1日平均	平日(A)	171	250	211	329
	祝休日(B)	483	612	625	922
増減率(B/A)		2.82	2.45	2.96	2.81

プレーゴ前

		令和3年		令和4年	
		男性	女性	男性	女性
平日		30,890	31,680	31,860	39,540
祝休日		16,910	18,140	25,240	28,350
1日平均	平日(A)	1,471	1,509	1,593	1,977
	祝休日(B)	1,691	1,814	2,295	2,577
変化率(B/A)		1.15	1.20	1.44	1.30

		令和3年		令和4年	
		男性	女性	男性	女性
平日		1,865	2,318	1,745	2,227
祝休日		2,776	3,148	3,544	4,260
1日平均	平日(A)	89	110	87	111
	祝休日(B)	278	315	322	387
変化率(B/A)		3.13	2.85	3.69	3.48

砂場ビル前

		令和3年		令和4年	
		男性	女性	男性	女性
平日		9,920	16,790	13,370	20,610
祝休日		7,550	9,810	11,630	14,110
1日平均	平日(A)	472	800	669	1,031
	祝休日(B)	755	981	1,057	1,283
変化率(B/A)		1.60	1.23	1.58	1.24

		令和3年		令和4年	
		男性	女性	男性	女性
平日		2,556	2,592	1,929	2,531
祝休日		3,735	3,788	4,158	4,544
1日平均	平日(A)	122	123	96	127
	祝休日(B)	374	379	378	413
変化率(B/A)		3.07	3.07	3.92	3.26

データ提供：KDDI・技研商事インターナショナル「KDDI Location Analyzer」

※auスマートフォンユーザーのうち個別同意を得たユーザーを対象に、個人を特定できない処理を行って集計しております。

3. 調査地点における通行量の時間帯比率

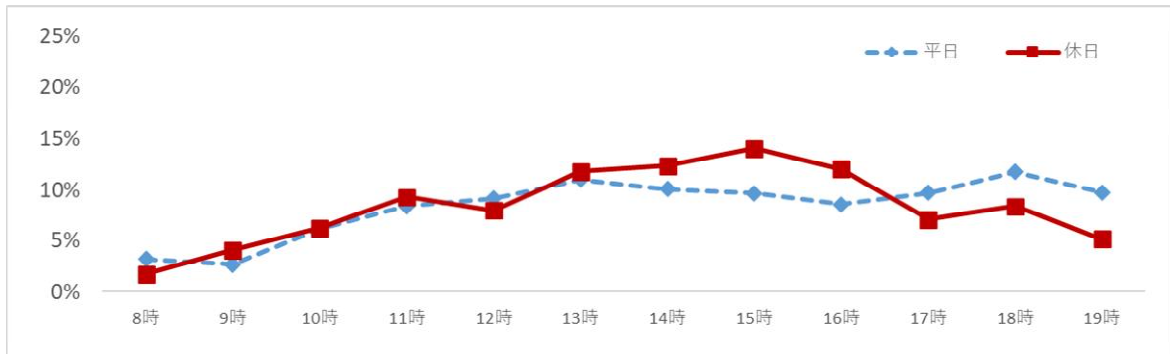
7地点における令和3年と令和4年の通行量の時間帯比率の比較については、以下の表3のとおりである。

通行量が比較的少ない地点においては差がある部分はあるものの、その他の地点においては、従来調査とKLAによる調査はいずれも5%未満であり、大幅な乖離は見られなかった。全通行量における時間帯比率については、傾向が類似していた。

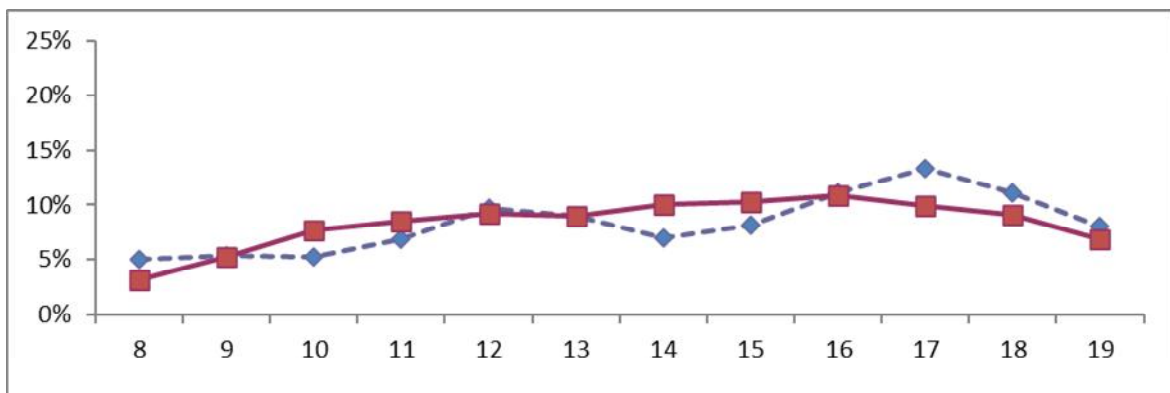
(表 3)

①金沢百番街前

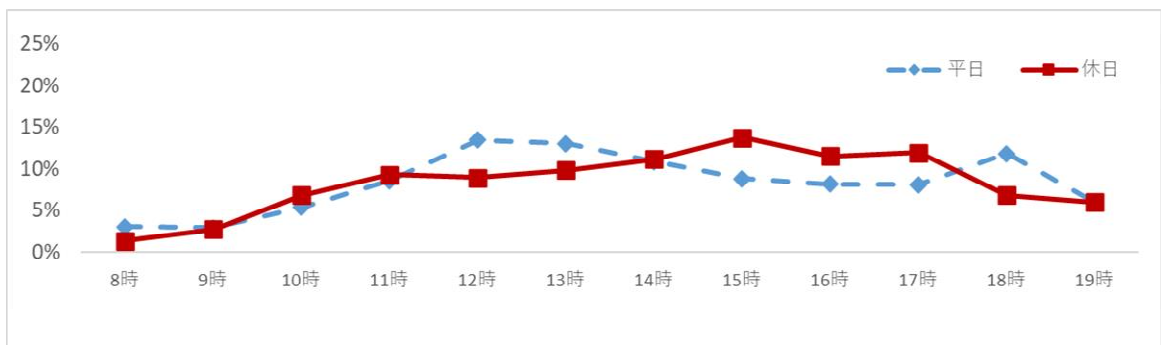
K L Aによる調査 (令和4年度)



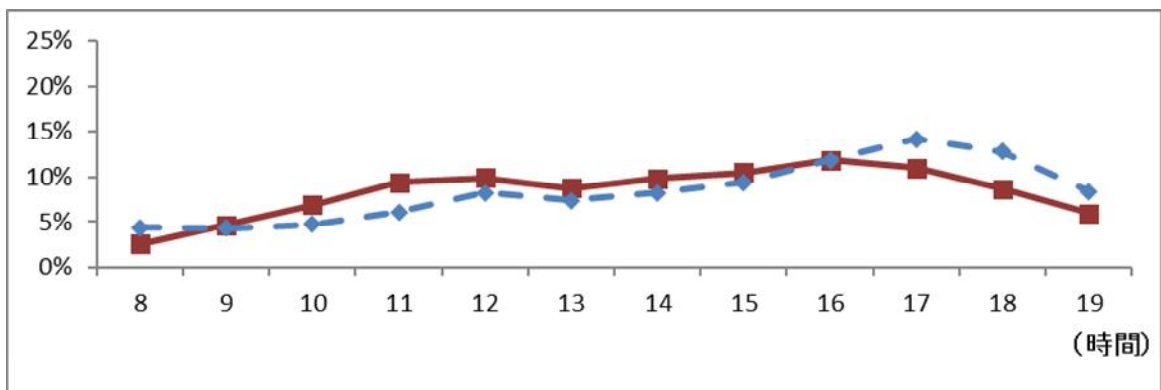
従来の調査 (令和4年度)



K L Aによる調査 (令和3年度)

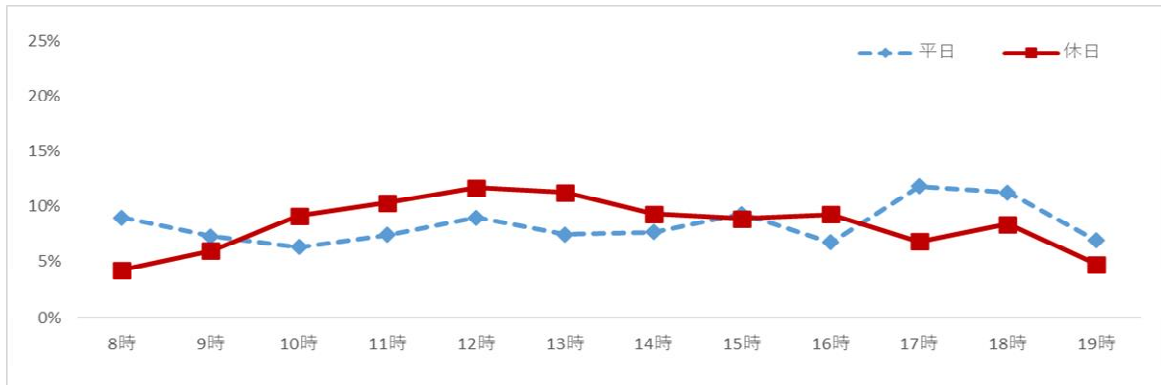


従来の調査 (令和3年度)

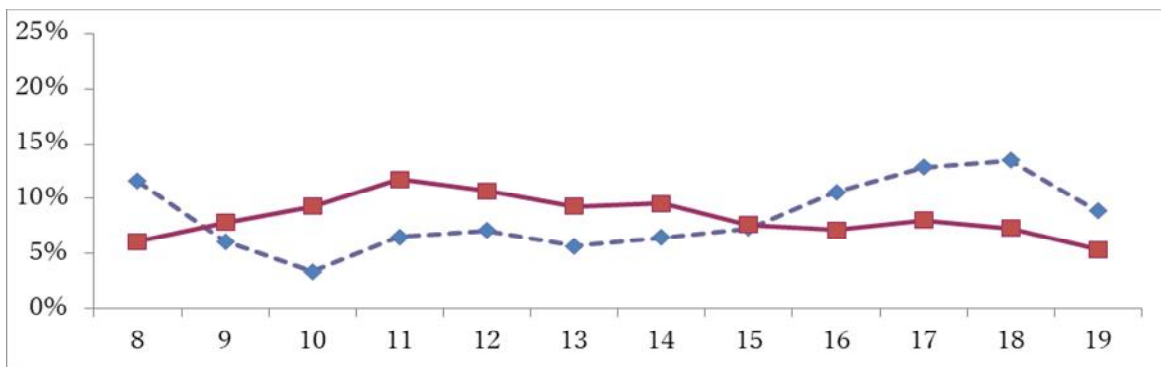


②ガーデンホテル前

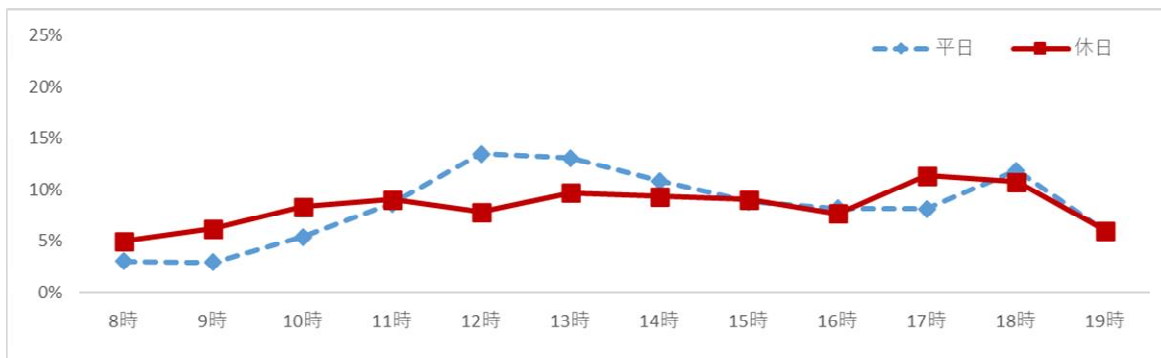
K L Aによる調査（令和4年度）



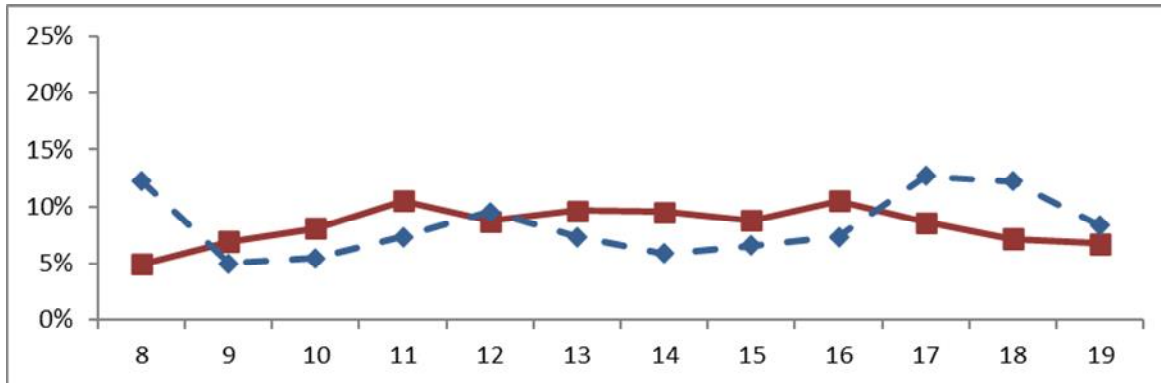
従来の調査（令和4年度）



K L Aによる調査（令和3年度）

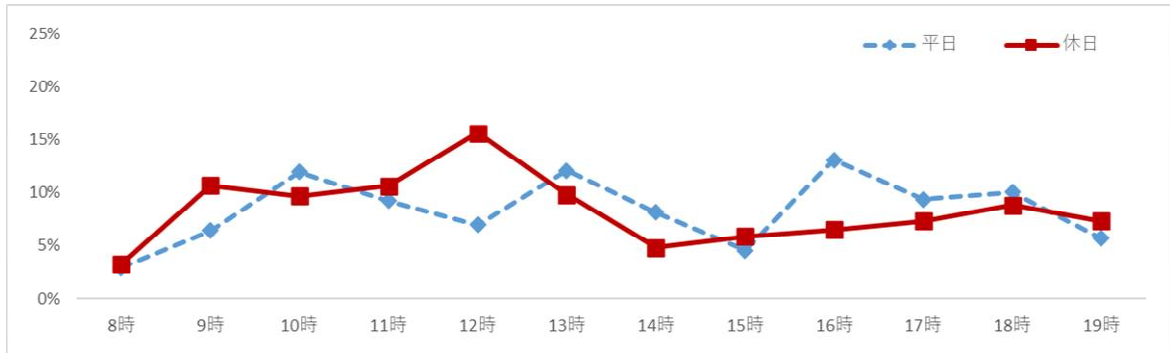


従来の調査（令和3年度）

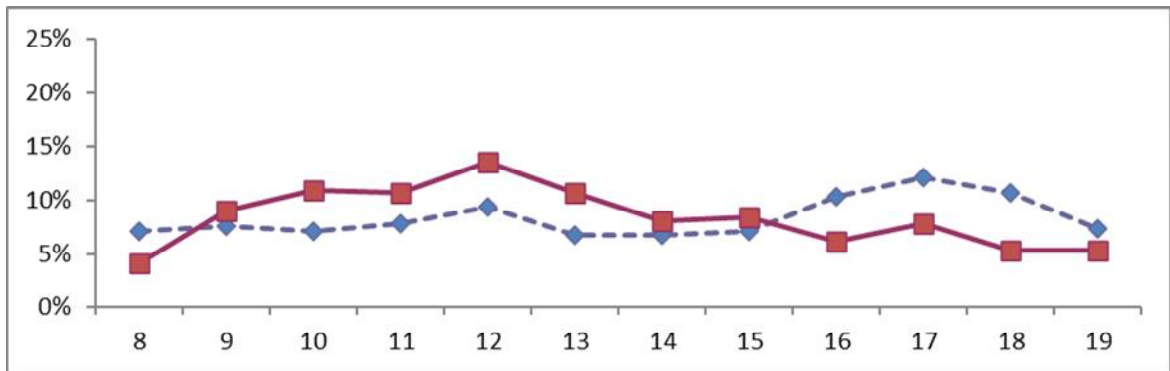


③コラボ前

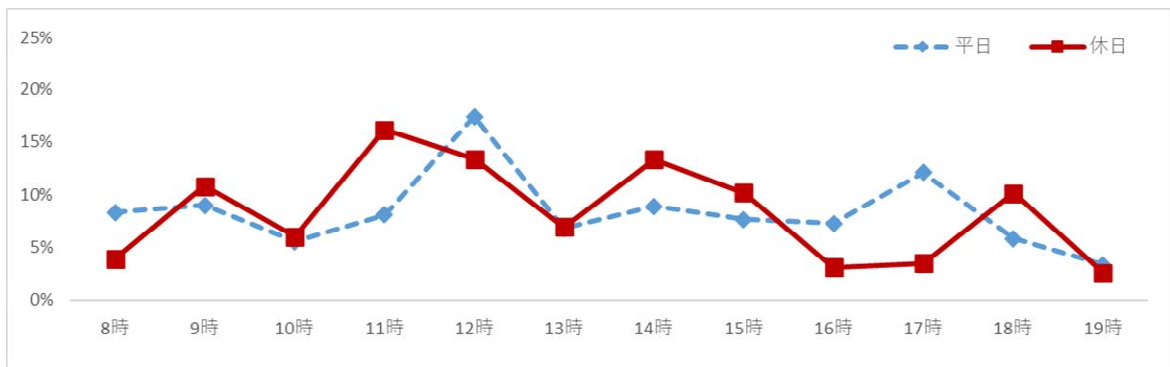
K L Aによる調査（令和4年度）



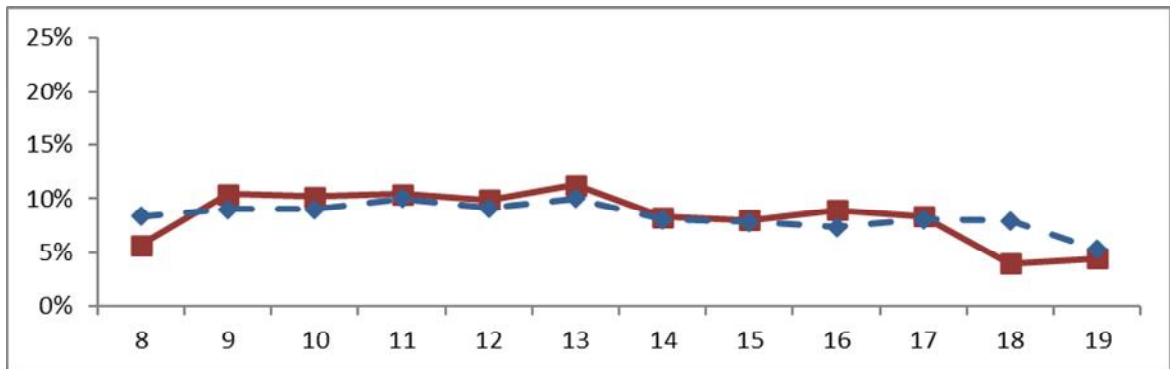
従来の調査（令和4年度）



K L Aによる調査（令和3年度）

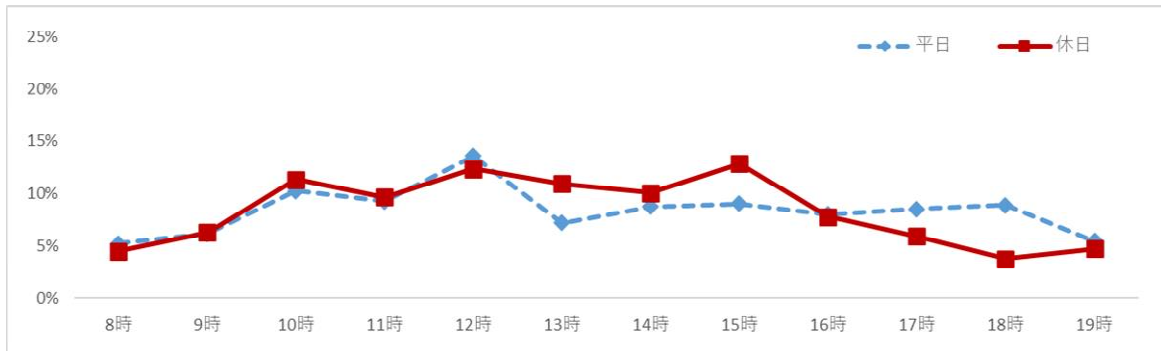


従来の調査（令和3年度）

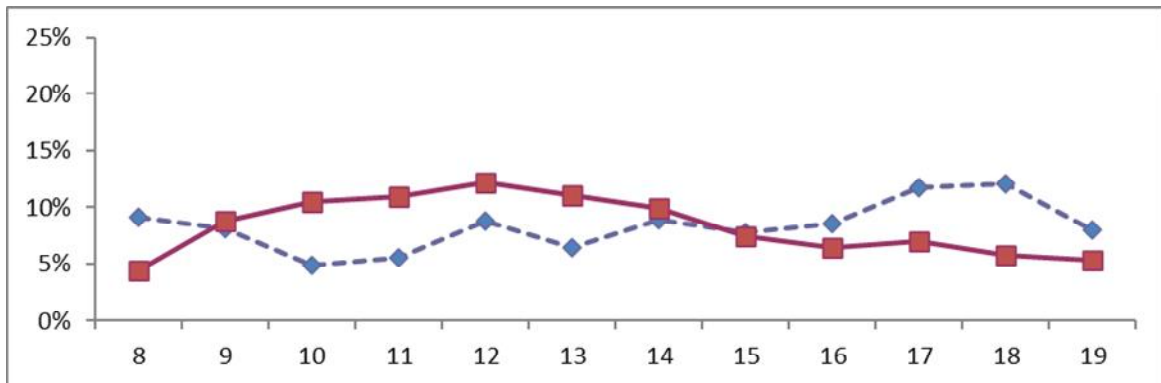


④金沢エムザ黒門小路前

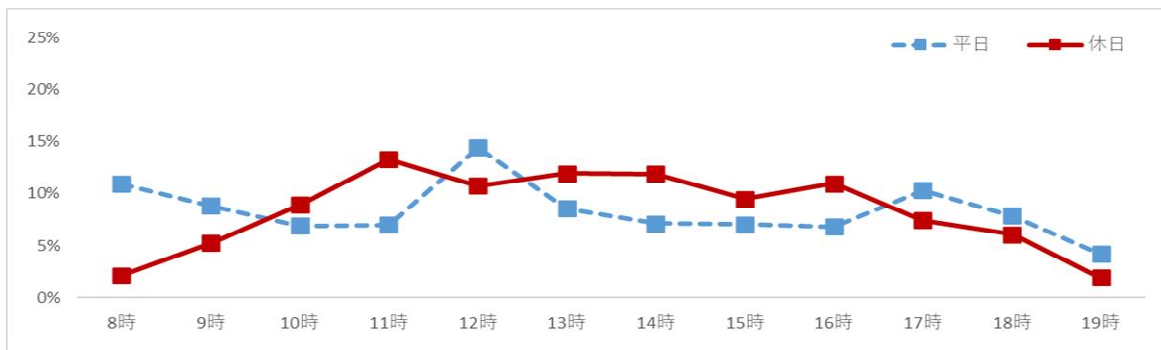
K L Aによる調査（令和4年度）



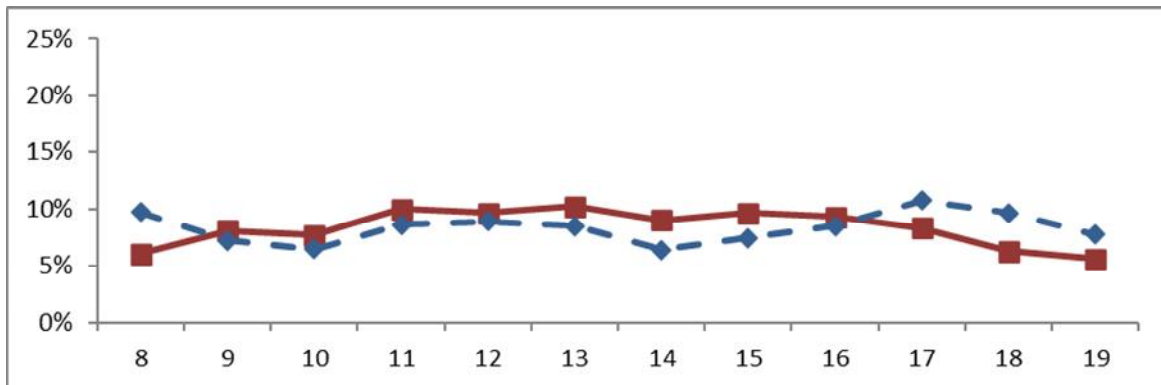
従来の調査（令和4年度）



K L Aによる調査（令和3年度）

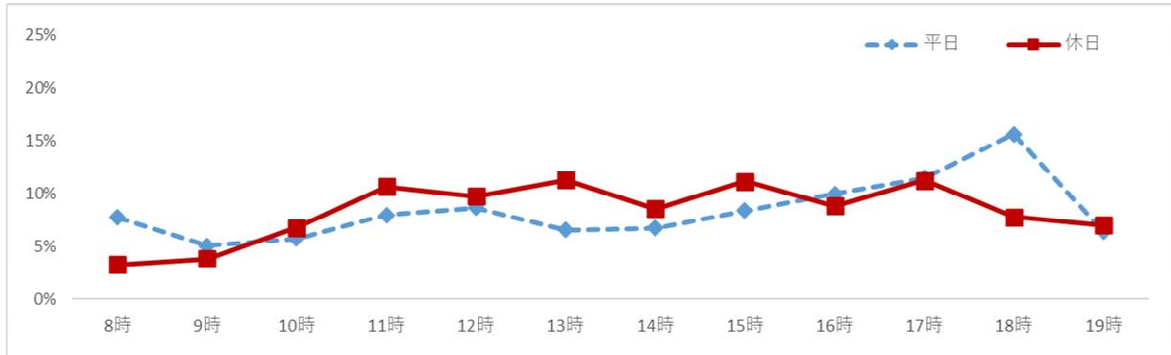


従来の調査（令和3年度）

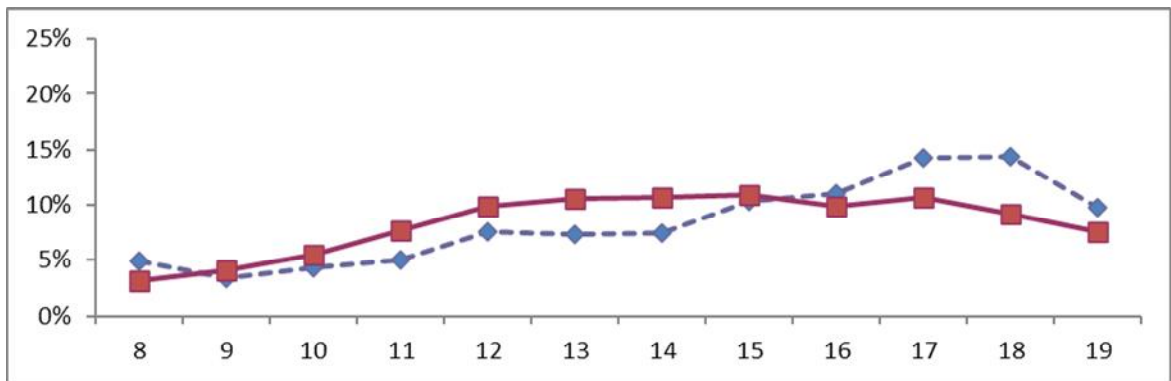


⑤東急ホテル、大和前

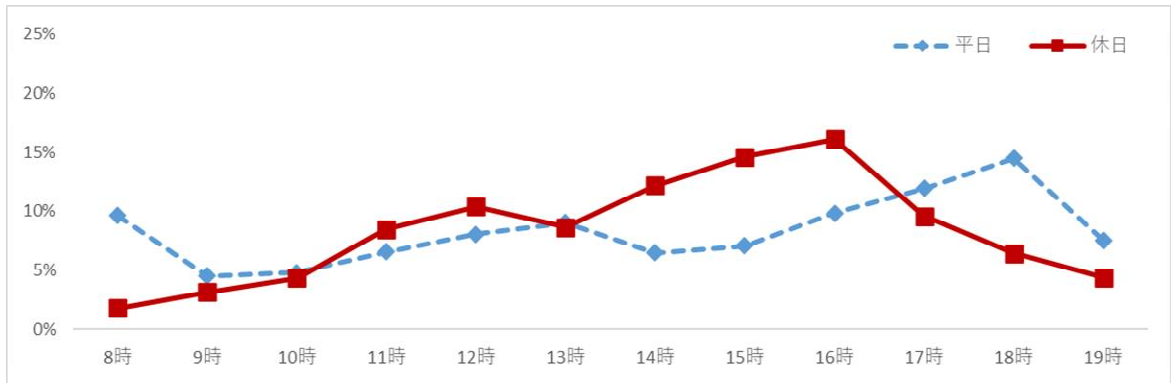
K L Aによる調査（令和4年度）



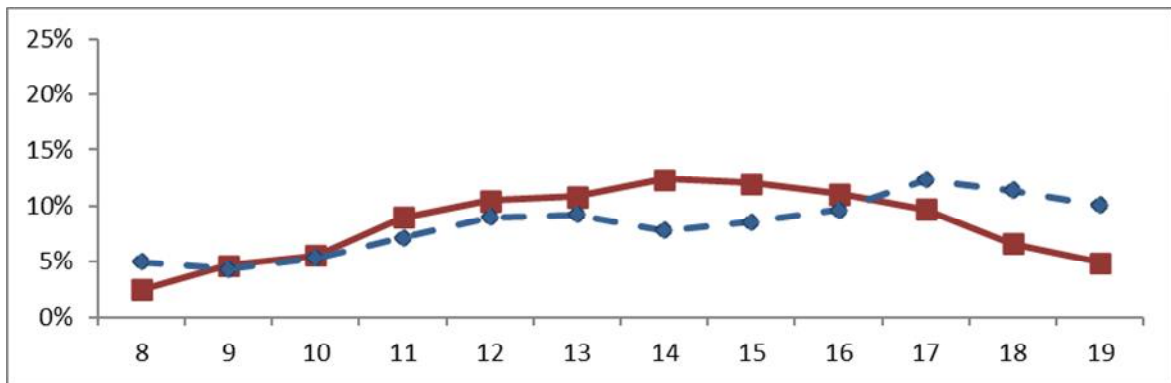
従来の調査（令和4年度）



K L Aによる調査（令和3年度）

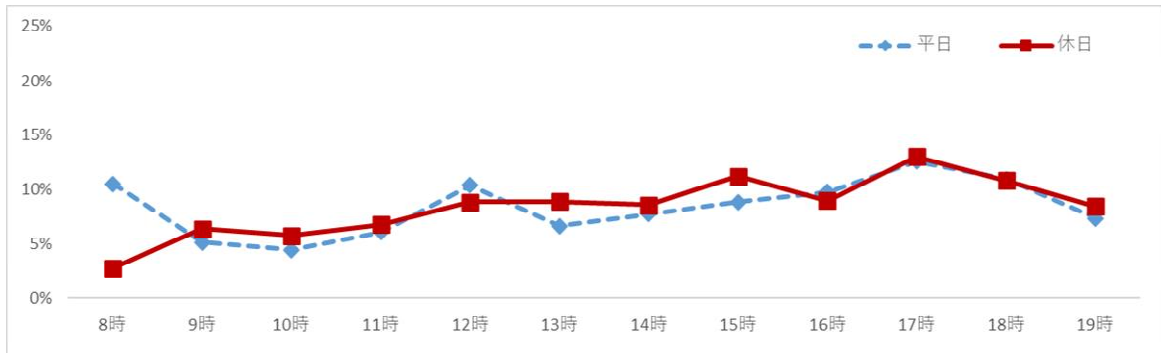


従来の調査（令和3年度）

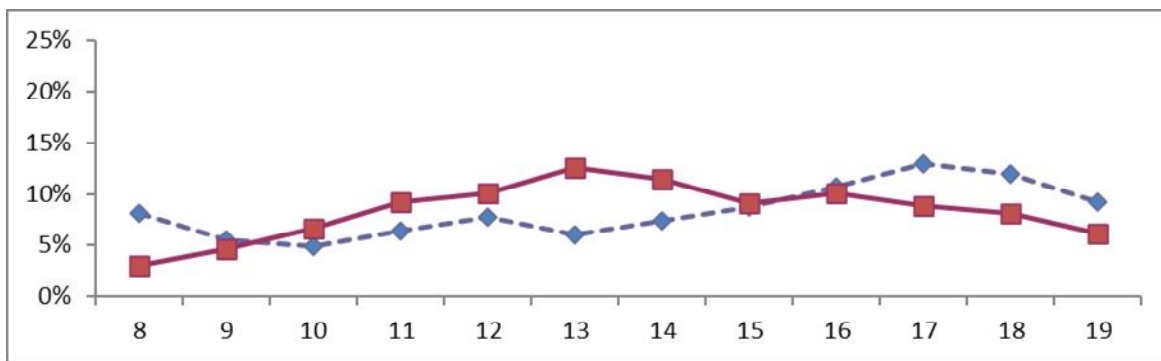


⑥ プレーゴ前

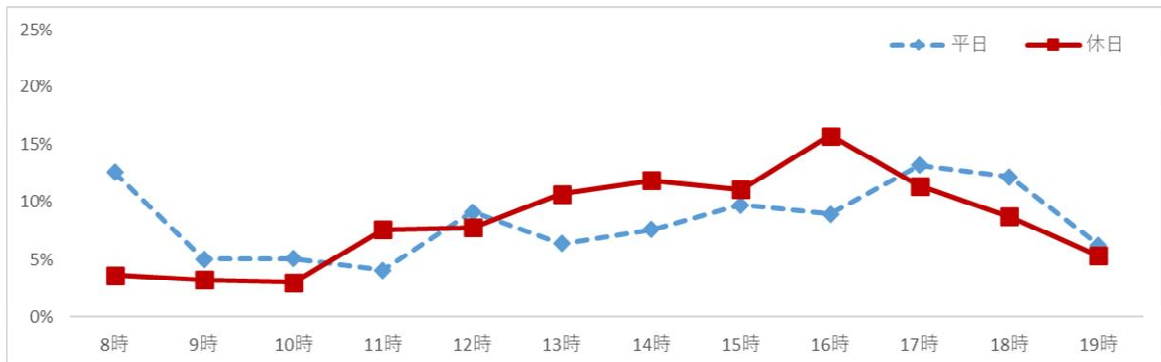
K L Aによる調査（令和4年度）



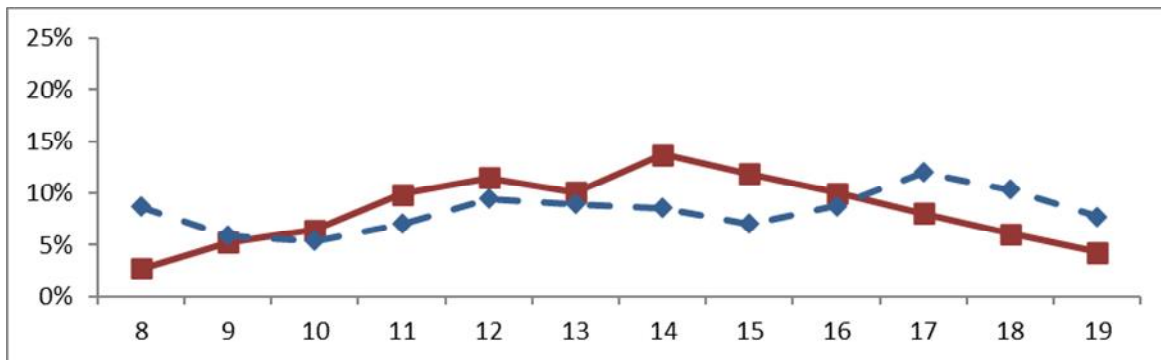
従来の調査（令和4年度）



K L Aによる調査（令和3年度）

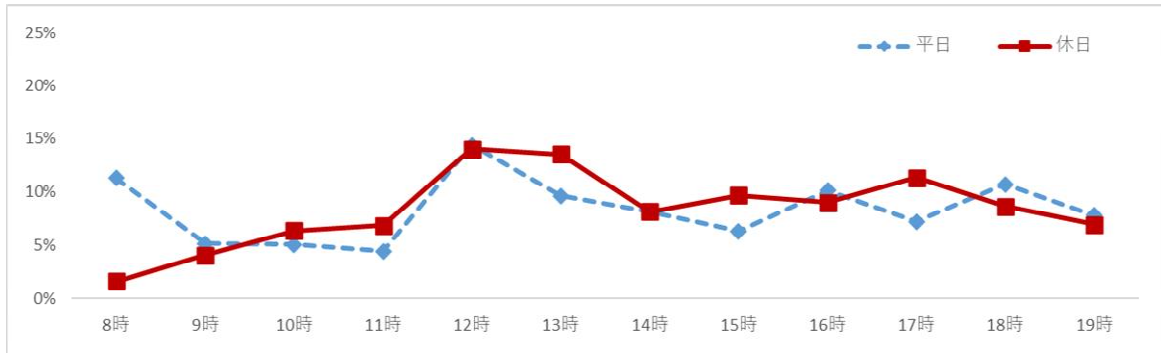


従来の調査（令和3年度）

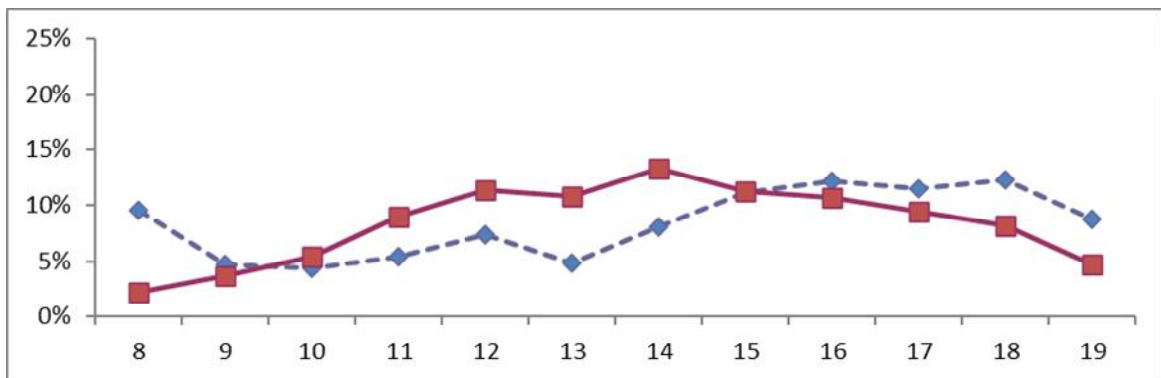


⑦砂場ビル前

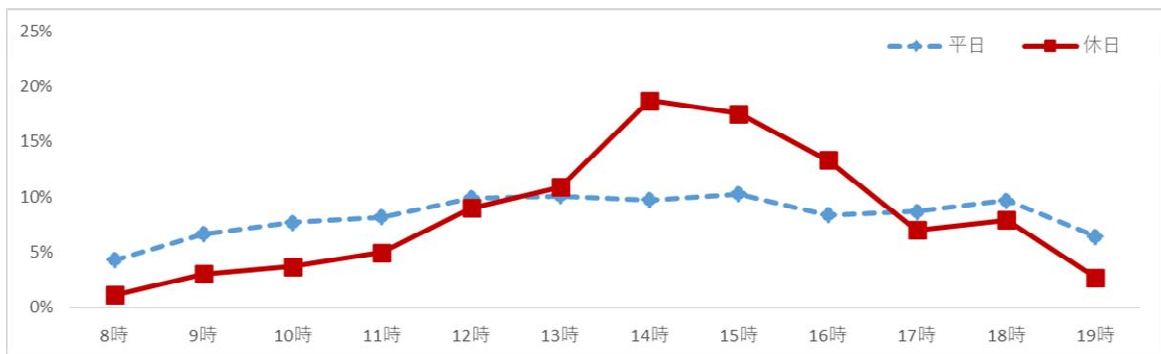
K L Aによる調査（令和4年度）



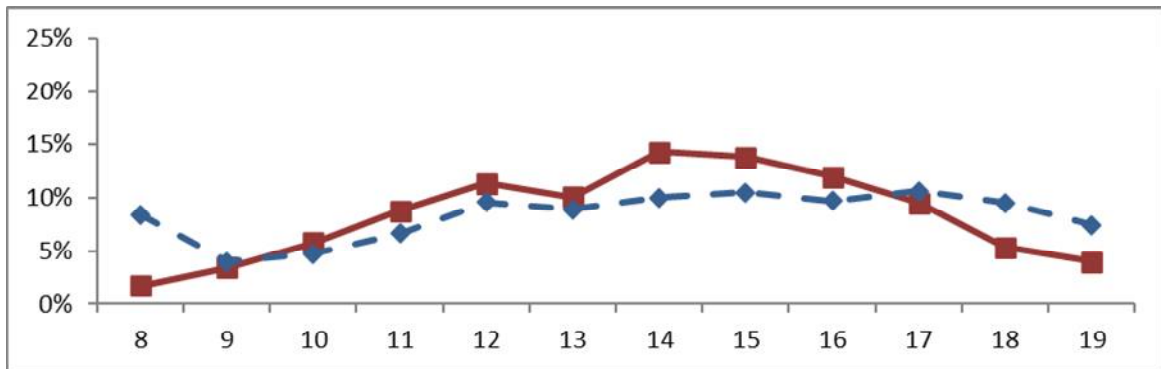
従来の調査（令和4年度）



K L Aによる調査（令和3年度）



従来の調査（令和3年度）



データ提供：KDDI・技研商事インターナショナル「KDDI Location Analyzer」

※auスマートフォンユーザーのうち個別同意を得たユーザーを対象に、個人を特定できない処理を行って集計しております。

[5] 検証結果

従来 of 調査とK L Aによる調査について検証した結果、「1. 調査地点における通行量の経年変化の検証」と「2. 平日・休日における通行量の変化率による検証」については差が大きく、「3. 調査地点における通行量の時間帯比率」のみ有意性を認めることができた。

以上のことから、従来 of 歩行者通行量調査のうち、数値指標は年次別歩行者通行量調査のみを参考値として掲載し、その他の項目については来街者の動態が把握できる内容に変更し、名称を「歩行者動態調査」と変更する。

資料編

目次

1. 年次別歩行者通行量
2. 歩行者通行量（平日・休日の比較）
3. まちなかの来街者数と回遊性
4. 来街者の居住地（石川県内外の比較）

1. 年次別歩行者通行量[平日]

商店街名	調査地点	歩行者数(人)					R4/R5 増減率	R3/R5 増減率	
		令和元年	令和2年	令和3年	令和4年	令和5年			
1	金沢駅前	金沢百番街前(金沢フォーラス前)	7,404	5,223	3,720	4,059	5,131	26.4	37.9
2		ガーデンホテル前	4,959	4,402	3,357	4,488	5,146	14.7	53.3
3	ライブ1	ライブ1前	4,974	5,316	3,818	4,763	5,282	10.9	38.3
4	駅前別院通り	ルキーナ前	1,565	1,626	1,596	1,562	1,884	20.6	18.0
5	玉川町通り	福村邸前	496	496	416	414	497	20.0	19.5
6	英町	東京堂前	990	985	1,172	1,048	1,304	24.4	11.3
7	横安江町	コラボン前	397	614	485	531	432	△ 18.6	△ 10.9
8	リファーレ周辺	武蔵交番前	1,870	2,405	3,018	2,054	2,432	18.4	△ 19.4
9		リファーレ前	791	1,011	953	1,227	1,278	4.2	34.1
10	武蔵	スタジオ通り	2,233	2,438	2,530	2,325	2,210	△ 4.9	△ 12.6
11		ル・キューブ金沢前	1,514	1,378	1,134	1,455	1,560	7.2	37.6
12		金沢エムザ北玄関前	2,510	2,653	1,572	2,292	2,337	2.0	48.7
13		金沢エムザ黒門小路前	3,779	3,302	3,551	3,110	3,278	5.4	△ 7.7
14		下堤町会館前	2,970	2,239	2,261	2,329	2,639	13.3	16.7
15	近江町市場	下近江町名店街入口	494	360	345	510	441	△ 13.5	27.8
16		十間町口	2,170	1,934	1,730	2,022	1,750	△ 13.5	1.2
17		よこい青果前	1,339	1,068	848	1,403	1,840	31.1	117.0
18		エムザ口	2,658	2,128	1,683	2,280	2,269	△ 0.5	34.8
19		市姫神社口	1,300	911	814	1,014	1,140	12.4	40.0
20	尾張町	山田時計店前	884	716	503	850	820	△ 3.5	63.0
21	南町通り	大同生命ビル前	1,595	1,545	1,154	1,296	1,536	18.5	33.1
22	広坂	ターバンカレー前	2,050	1,413	1,411	1,506	1,754	16.5	24.3
23		能楽美術館前	3,336	2,379	1,885	2,613	3,098	18.6	64.4

商店街名	調査地点	歩行者数(人)					R4/R5 増減率	R3/R5 増減率	
		令和元年	令和2年	令和3年	令和4年	令和5年			
24	香林坊	大和前	5,375	4,712	3,922	4,109	4,429	7.8	12.9
25		アトリオ前	2,665	2,031	2,066	1,940	2,627	35.4	27.2
26		東急スクエア(正面前)	4,762	4,067	3,606	3,881	3,937	1.4	9.2
27	柿木畠	ココット横	1,633	1,162	960	1,141	978	△ 14.3	1.9
28		高砂前	987	1,083	885	1,161	1,078	△ 7.1	21.8
29		広坂不動産前	1,210	1,060	1,215	885	755	△ 14.7	△ 37.9
30		平野邸前	1,260	1,035	880	990	988	△ 0.2	12.3
31	金沢21世紀美術館	市役所横	2,754	2,360	2,207	2,280	2,725	19.5	23.5
32	片町	プレーゴ前	3,556	3,385	2,844	3,245	3,150	△ 2.9	10.8
33		片町きらら前	2,698	2,258	1,770	2,075	2,443	17.7	38.0
34		堀田眼鏡店前	2,137	2,249	1,470	1,460	1,535	5.1	4.4
35	豎町	砂場ビル前	2,491	1,510	1,214	1,545	1,262	△ 18.3	4.0
36		のと共栄信用金庫豎町支店前	1,511	1,482	1,099	1,007	1,221	21.3	11.1
37		旧まるみや前	790	891	596	518	592	14.3	△ 0.7
38	新豎町	徳栄寺前	322	450	283	262	280	6.9	△ 1.1
39	石引	高砂屋前	791	518	630	515	287	△ 44.3	△ 54.4
40	平和町大通り	マルエーmini平和町店前	665	658	586	594	773	30.1	31.9
41	伏見台	セレーネ前	300	305	231	303	290	△ 4.3	25.5
41地点 合計			88,185	77,758	66,420	73,062	79,408	8.7	19.6

データ提供：KDDI・技研商事インターナショナル「KDDI Location Analyzer」

※auスマートフォンユーザーのうち個別同意を得たユーザーを対象に、個人を特定できない処理を行って集計しております。

1. 年次別歩行者通行量[休日]

商店街名	調査地点	歩行者数(人)					R4/R5 増減率	R3/R5 増減率	
		令和元年	令和2年	令和3年	令和4年	令和5年			
1	金沢駅前	金沢百番街前(金沢フォーラス前)	11,909	8,142	7,293	9,403	7,801	△ 17.0	7.0
2		ガーデンホテル前	6,050	5,080	5,084	7,544	7,714	2.3	51.7
3	ライブ1	ライブ1前	6,042	6,009	5,866	7,730	7,719	△ 0.1	31.6
4	駅前別院通り	ルキーナ前	1,616	1,444	2,306	2,654	2,441	△ 8.0	5.9
5	玉川町通り	福村邸前	664	321	352	461	504	9.3	43.2
6	英町	東京堂前	1,002	624	870	1,041	889	△ 14.6	2.2
7	横安江町	コラボン前	647	736	416	756	476	△ 37.0	14.4
8	リファーレ周辺	武蔵交番前	2,681	2,761	4,390	3,764	3,391	△ 9.9	△ 22.8
9		リファーレ前	1,184	1,362	1,400	1,807	1,849	2.3	32.1
10	武蔵	スタジオ通り	2,203	2,456	2,672	3,184	2,414	△ 24.2	△ 9.7
11		ル・キューブ金沢前	1,948	1,817	1,443	2,337	2,193	△ 6.2	52.0
12		金沢エムザ北玄関前	3,603	3,198	2,247	3,812	3,502	△ 8.1	55.9
13		金沢エムザ黒門小路前	4,659	4,017	3,562	4,817	4,042	△ 16.1	13.5
14		下堤町会館前	3,408	2,379	2,540	3,158	3,149	△ 0.3	24.0
15	近江町市場	下近江町名店街入口	673	508	509	909	597	△ 34.3	17.3
16		十間町口	2,611	1,920	1,383	2,329	2,339	0.4	69.1
17		よこい青果前	1,722	1,721	1,238	2,644	2,420	△ 8.5	95.5
18		エムザ口	3,541	3,014	2,487	4,141	2,798	△ 32.4	12.5
19		市姫神社口	1,254	1,409	862	1,877	1,441	△ 23.2	67.2
20	尾張町	山田時計店前	1,242	973	989	1,674	1,215	△ 27.4	22.9
21	南町通り	大同生命ビル前	2,016	1,748	1,552	2,324	2,336	0.5	50.5
22	広坂	ターバンカレー前	4,387	2,331	2,426	3,210	3,850	19.9	58.7
23		能楽美術館前	7,351	5,283	4,364	6,344	6,142	△ 3.2	40.7

商店街名	調査地点	歩行者数(人)					R4/R5 増減率	R3/R5 増減率	
		令和元年	令和2年	令和3年	令和4年	令和5年			
24	香林坊	大和前	8,984	5,910	4,932	7,684	7,479	△ 2.7	51.6
25		アトリオ前	5,062	3,233	3,222	4,638	4,452	△ 4.0	38.2
26		東急スクエア(正面前)	7,959	5,602	4,930	7,144	6,253	△ 12.5	26.8
27	柿木畠	ココット横	2,413	1,359	1,541	1,579	1,482	△ 6.1	△ 3.8
28		高砂前	1,833	1,323	1,209	1,411	986	△ 30.1	△ 18.4
29		広坂不動産前	1,477	894	1,154	1,601	1,002	△ 37.4	△ 13.2
30		平野邸前	1,777	1,289	1,328	1,797	1,193	△ 33.6	△ 10.2
31	金沢21世紀美術館	市役所横	4,639	3,439	3,344	4,298	4,295	△ 0.1	28.4
32	片町	プレーゴ前	6,251	4,716	3,894	5,954	5,463	△ 8.2	40.3
33		片町きらら前	4,352	3,020	2,639	3,993	3,448	△ 13.6	30.7
34		堀田眼鏡店前	3,010	2,611	1,524	2,186	2,243	2.6	47.2
35	竪町	砂場ビル前	2,766	2,236	1,929	2,860	1,836	△ 35.8	△ 4.8
36		のと共栄信用金庫竪町支店前	1,590	2,108	1,626	1,913	1,517	△ 20.7	△ 6.7
37		旧まるみや前	826	1,297	988	1,071	809	△ 24.5	△ 18.1
38	新竪町	徳栄寺前	382	654	484	616	344	△ 44.2	△ 28.9
39	石引	高砂屋前	743	344	478	400	287	△ 28.3	△ 40.0
40	平和町大通り	マルエーmini平和町店前	616	496	629	610	665	9.0	5.7
41	伏見台	セレーネ前	367	257	269	281	174	△ 38.1	△ 35.3
41地点 合計			127,460	100,041	92,371	127,956	115,150	△ 10.0	24.7

データ提供：KDDI・技研商事インターナショナル「KDDI Location Analyzer」

※auスマートフォンユーザーのうち個別同意を得たユーザーを対象に、個人を特定できない処理を行って集計しております。

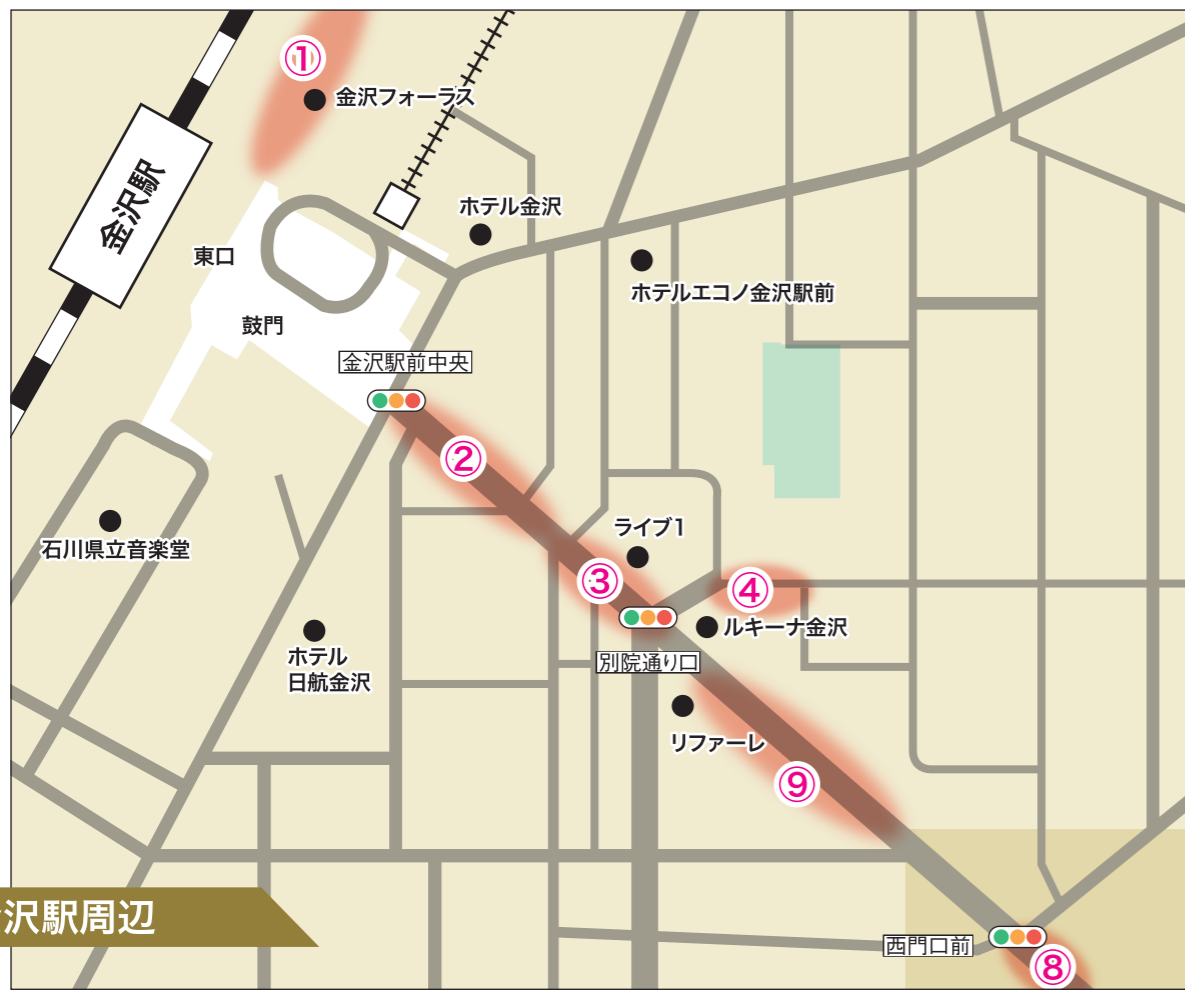
2. 歩行者通行量(平日・休日の比較)

商店街名	調査地点	平日			休日			B対A増減率 (%)
		男	女	合計(A)	男	女	合計(B)	$\frac{B-A}{A}$
1 金沢駅前	金沢百番街前(金沢フォーラス前)	2,437	2,695	5,132	3,689	4,112	7,801	52.0
	ガーデンホテル前	2,437	2,708	5,146	3,421	4,293	7,714	49.9
3 ライブ1	ライブ1前	2,549	2,734	5,282	3,651	4,068	7,719	46.1
4 駅前別院通り	ルキーナ前	952	932	1,884	1,128	1,313	2,441	29.6
5 玉川町通り	福村邸前	243	253	497	129	375	504	1.5
6 英町	東京堂前	799	505	1,304	528	361	889	△ 31.8
7 横安江町	コラボン前	103	329	432	150	326	476	10.1
8 リファーレ周辺	武蔵交番前	1,104	1,328	2,432	1,654	1,737	3,391	39.4
9	リファーレ前	591	687	1,277	844	1,005	1,849	44.7
10 武蔵	ITビジネスプラザ入口前(スタジオ通り)	1,160	1,050	2,210	1,056	1,358	2,414	9.2
11	ル・キューブ金沢前	710	850	1,560	989	1,204	2,193	40.5
12	金沢エムザ北玄関前	1,002	1,334	2,337	1,623	1,879	3,502	49.9
13	金沢エムザ黒門小路前	1,449	1,829	3,278	2,005	2,037	4,042	23.3
14	下堤町会館前	1,136	1,503	2,638	1,451	1,699	3,149	19.4
15 近江町市場	下近江町名店街入口	185	256	441	298	299	597	35.3
16	十間町口	823	926	1,749	1,299	1,040	2,339	33.7
17	よこい青果前	791	1,049	1,840	960	1,460	2,420	31.5
18	エムザ口	1,104	1,165	2,269	1,409	1,389	2,798	23.3
19	市姫神社口	589	552	1,140	721	720	1,441	26.4
20 尾張町	山田時計店前	316	504	820	529	686	1,215	48.2
21 南町通り	大同生命ビル前	797	738	1,535	1,107	1,229	2,336	52.1
22 広坂	ターバンカレー前	747	1,007	1,754	1,946	1,904	3,850	119.5
23	能楽美術館前	1,130	1,967	3,098	2,734	3,408	6,142	98.3

商店街名		調査地点	平日			休日			$\frac{B-A}{A}$
			男	女	合計(A)	男	女	合計(B)	
24	香林坊	大和前	2,034	2,394	4,429	3,355	4,124	7,479	68.9
25		アトリオ前	1,209	1,418	2,626	2,184	2,268	4,452	69.5
26		東急スクエア(正面前)	1,981	1,956	3,937	3,192	3,062	6,253	58.8
27	柿木畠	ココット横	500	478	978	738	743	1,482	51.5
28		高砂前	419	659	1,078	341	646	986	△ 8.5
29		広坂不動産前	371	384	755	419	583	1,002	32.7
30		平野邸前	499	489	988	572	621	1,193	20.8
31	金沢21世紀美術館	市役所横	1,198	1,528	2,725	2,015	2,280	4,295	57.6
32	片町	プレーゴ前	1,628	1,522	3,150	2,798	2,665	5,463	73.4
33		片町きらら前	1,311	1,133	2,443	1,679	1,769	3,448	41.1
34		堀田眼鏡店前	847	689	1,535	1,076	1,167	2,243	46.1
35	竪町	砂場ビル前	561	701	1,262	853	983	1,836	45.5
36		のと共栄信用金庫竪町支店前	602	619	1,221	767	751	1,517	24.3
37		旧まるみや前	332	260	592	509	299	809	36.6
38	新竪町	徳栄寺前	118	161	280	155	189	344	22.8
39	石引	高砂屋前	284	133	417	184	103	287	△ 31.2
40	平和町大通り	マルエーmini平和町店前	268	506	773	212	453	665	△ 14.0
41	伏見台	セレーネ前	135	155	290	90	84	174	△ 40.1

データ提供：KDDI・技研商事インターナショナル「KDDI Location Analyzer」

※auスマートフォンユーザーのうち個別同意を得たユーザーを対象に、個人を特定できない処理を行って集計しております。

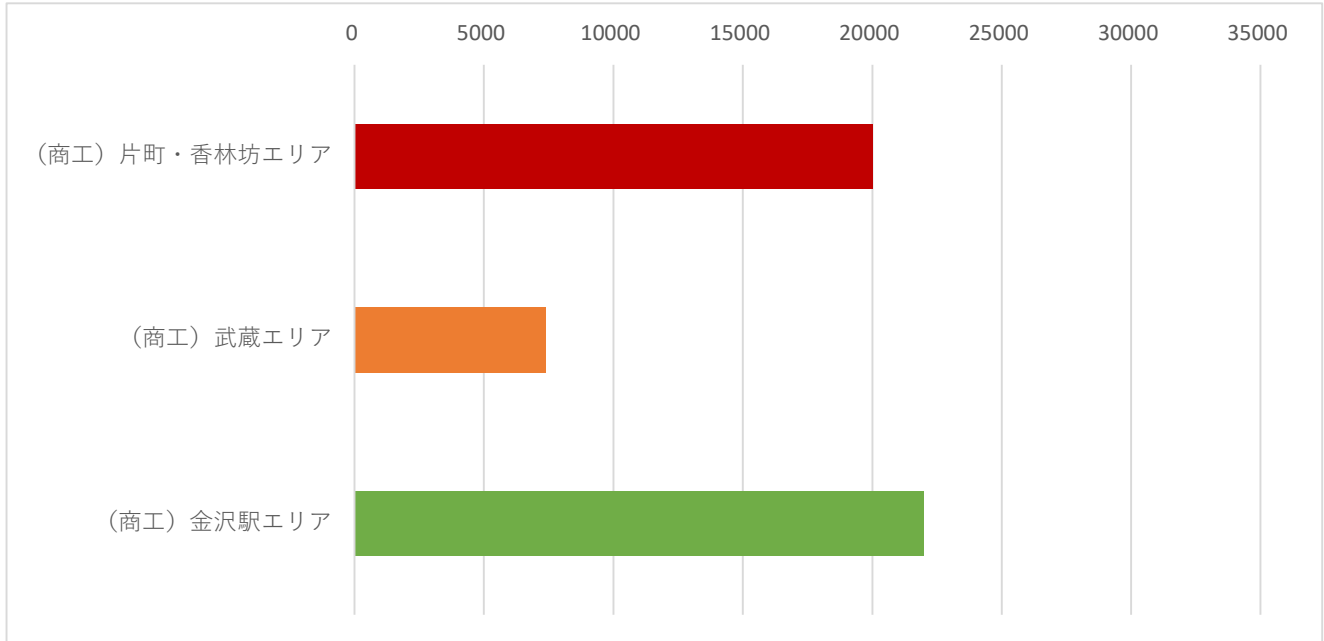


3. まちなかの来街者数と回遊性(平日・休日の比較)

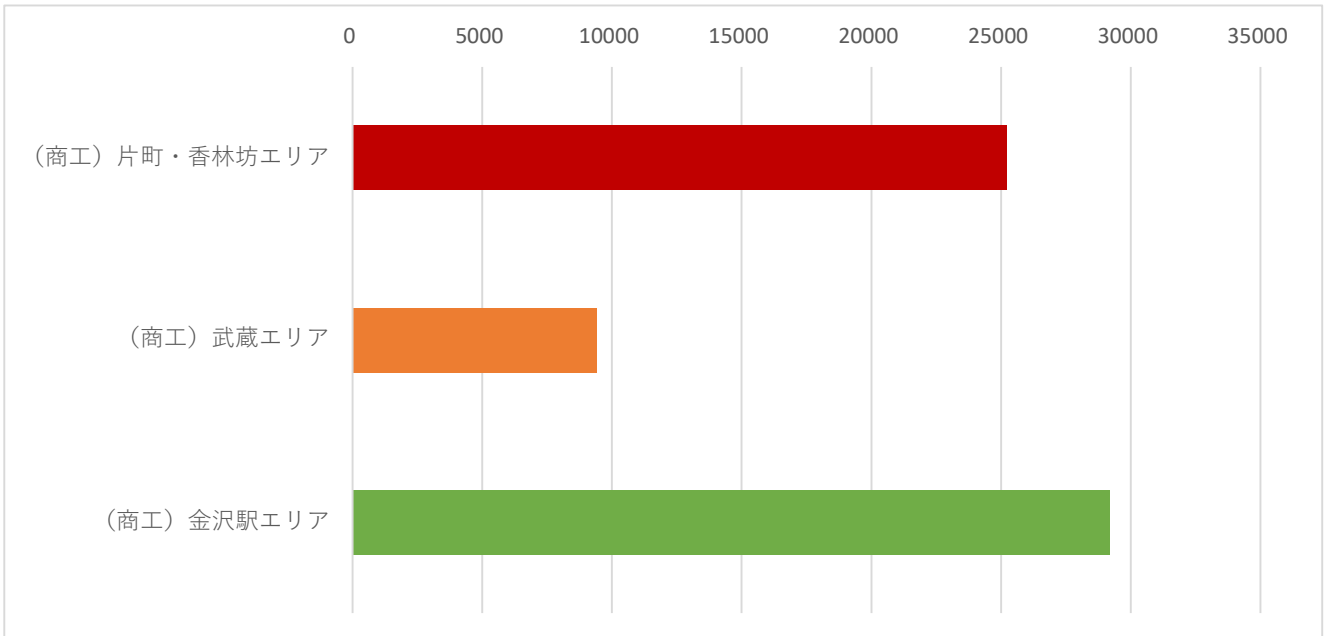
滞在時間 1 時間以上人口を抽出 (歩行者、自動車問わず)

各エリアがカバーできる半径約500mの同心円内の来街者数を抽出

①各エリアの来街者数(平日)



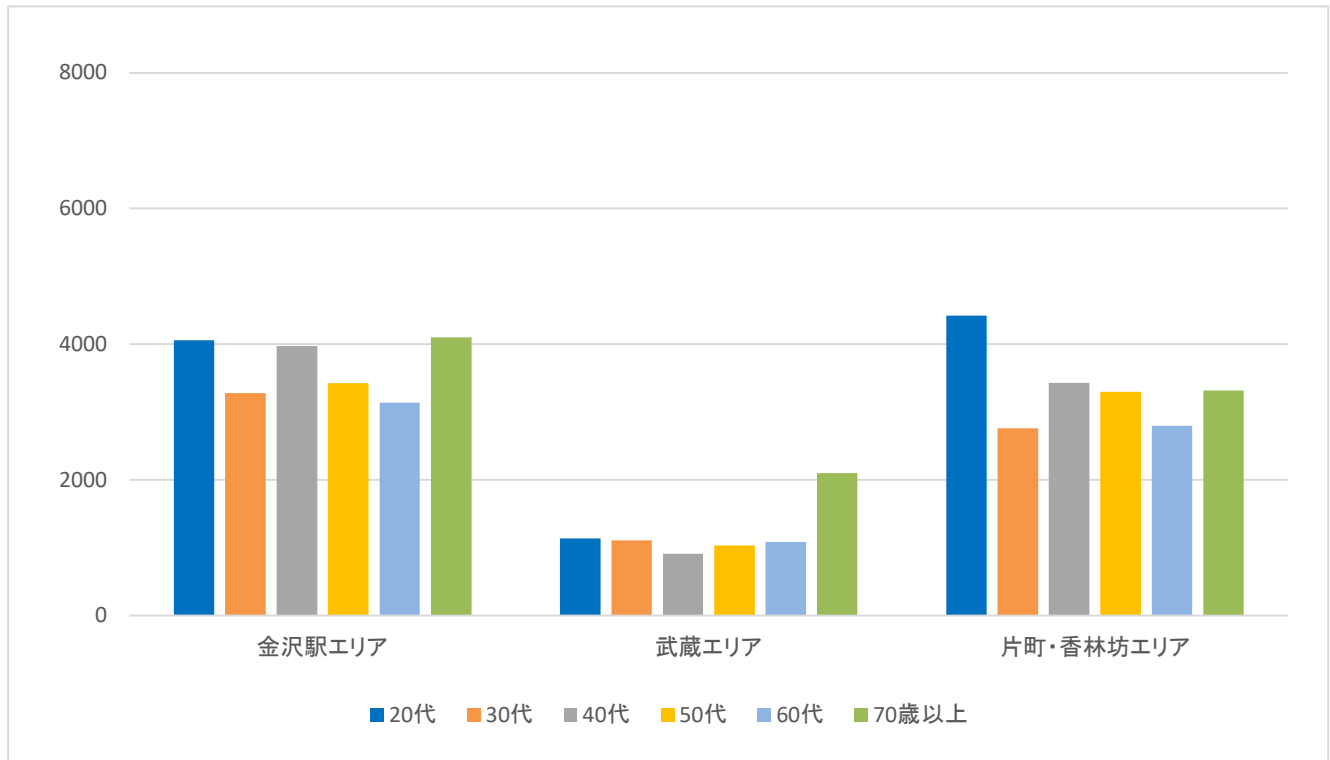
①各エリアの来街者数(休日)



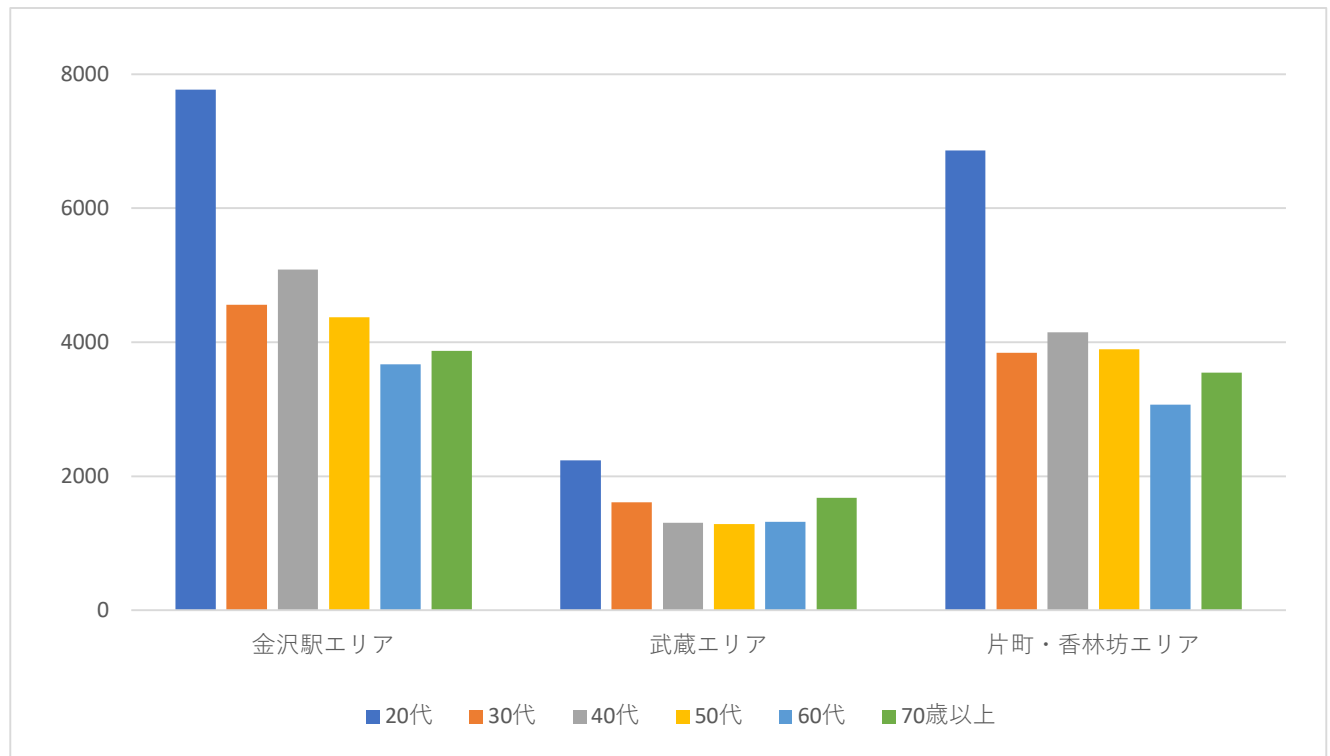
データ提供 : KDDI・技研商事インターナショナル「KDDI Location Analyzer」

※auスマートフォンユーザーのうち個別同意を得たユーザーを対象に、個人を特定できない処理を行って集計しております。

② 各エリアの年代別来街者数(平日)



各エリアの年代別来街者数(休日)

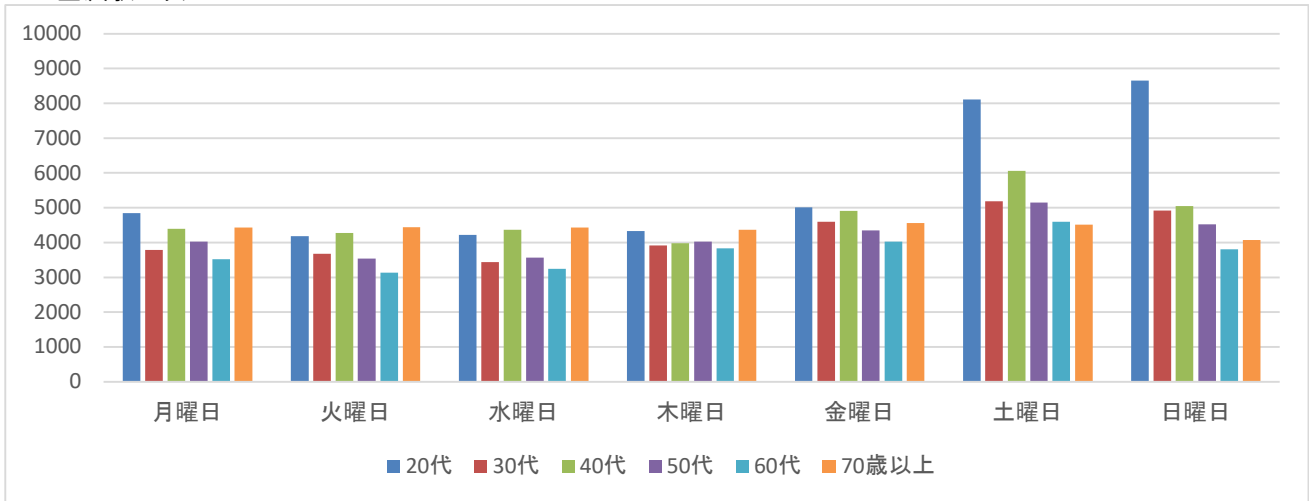


データ提供：KDDI・技研商事インターナショナル「KDDI Location Analyzer」

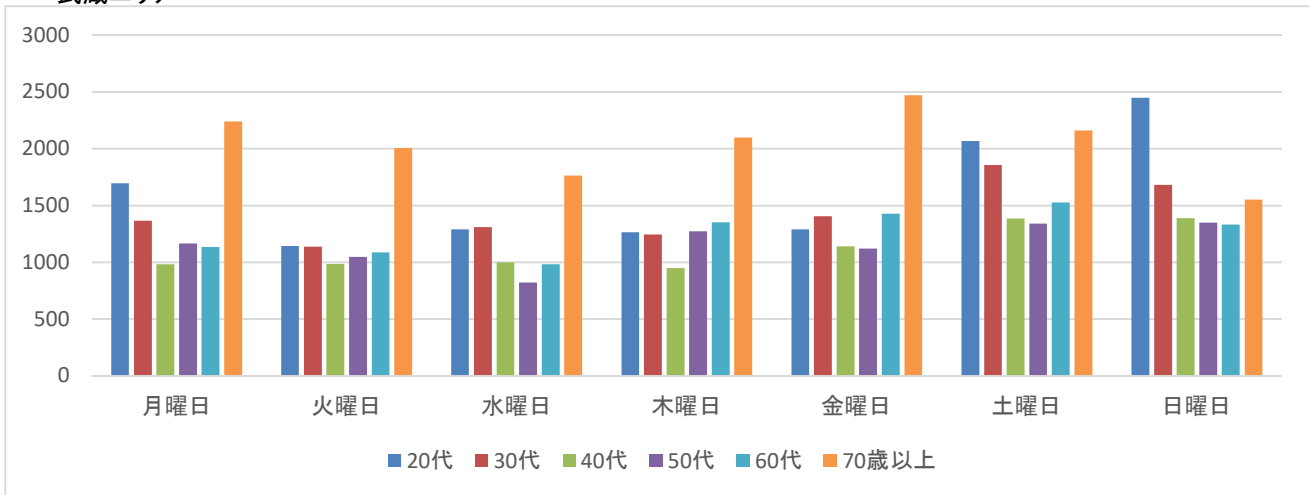
※auスマートフォンユーザーのうち個別同意を得たユーザーを対象に、個人を特定できない処理を行って集計しております。

③ 各エリアの曜日・年代別来街者数

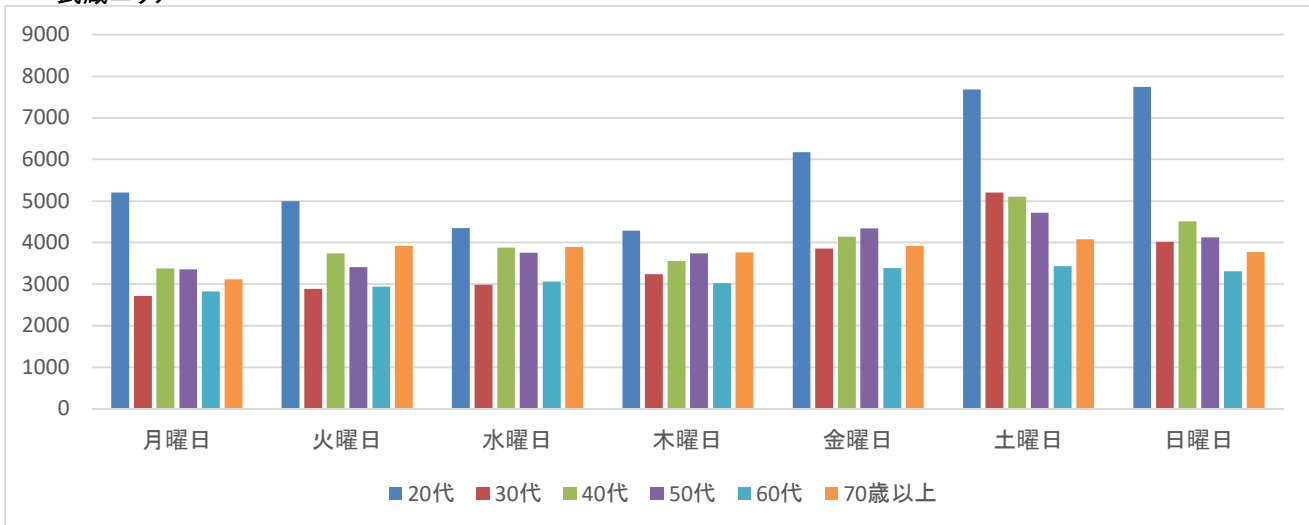
金沢駅エリア



武蔵エリア



武蔵エリア



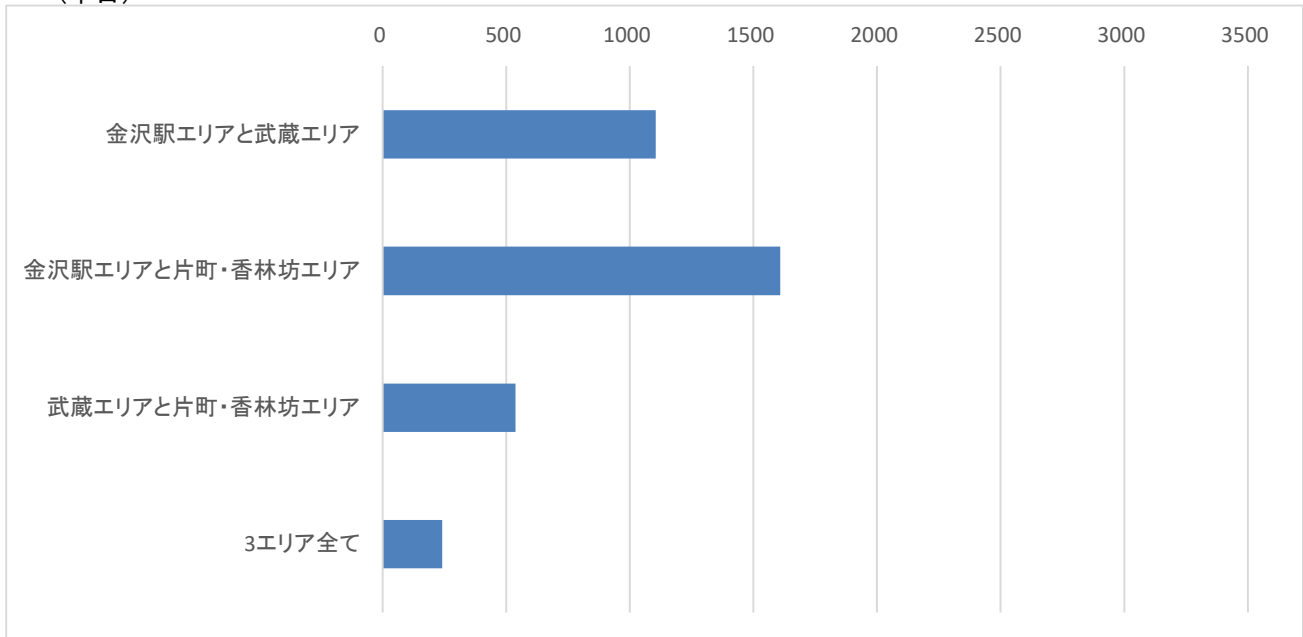
データ提供：KDDI・技研商事インターナショナル「KDDI Location Analyzer」

※auスマートフォンユーザーのうち個別同意を得たユーザーを対象に、個人を特定できない処理を行って集計しております。

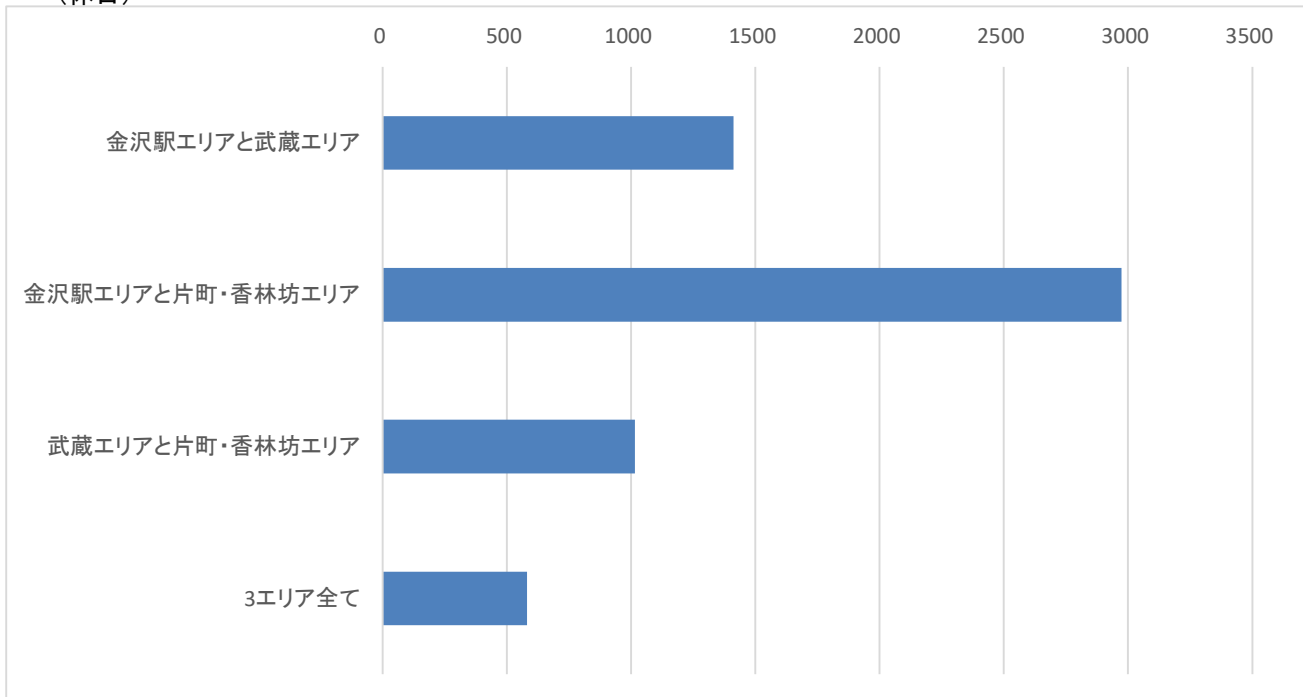
④ 各エリア間の回遊性

同日に2つ以上のエリアを訪れた人数を集計

(平日)



(休日)



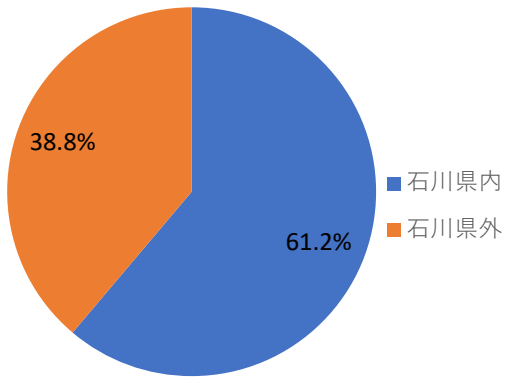
データ提供：KDDI・技研商事インターナショナル「KDDI Location Analyzer」

※auスマートフォンユーザーのうち個別同意を得たユーザーを対象に、個人を特定できない処理を行って集計しております。

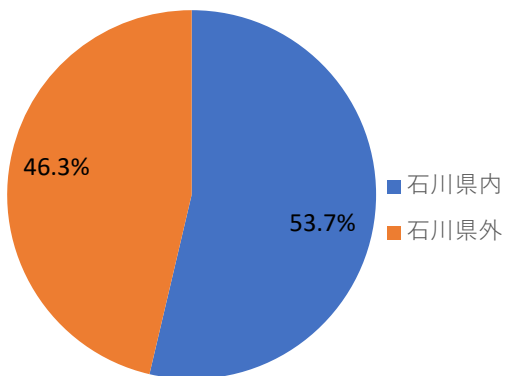
4. 来街者の居住地（石川県内外の比較）

金沢駅エリア

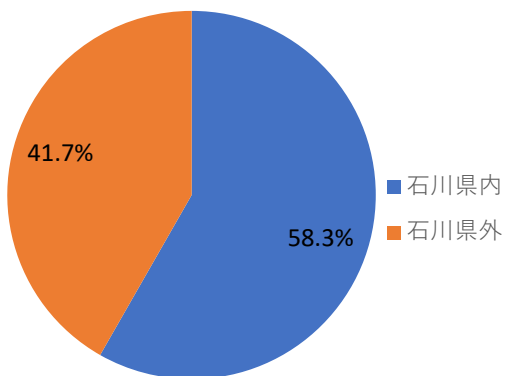
平日



休日

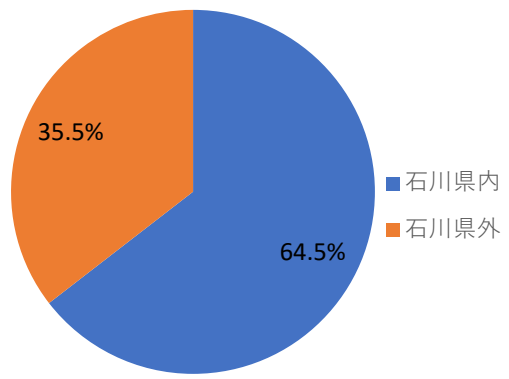


全期間

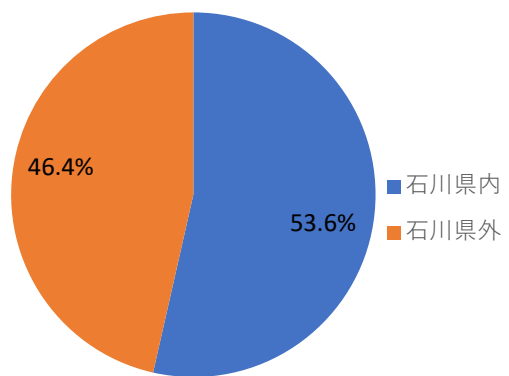


武蔵エリア

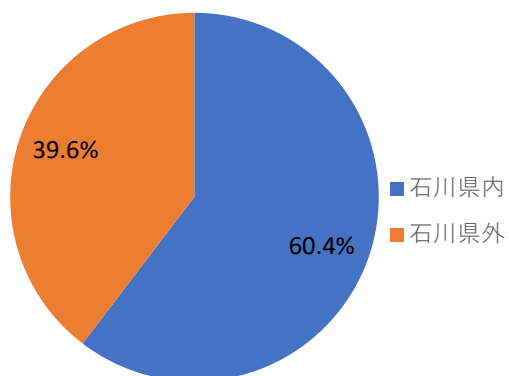
平日



休日

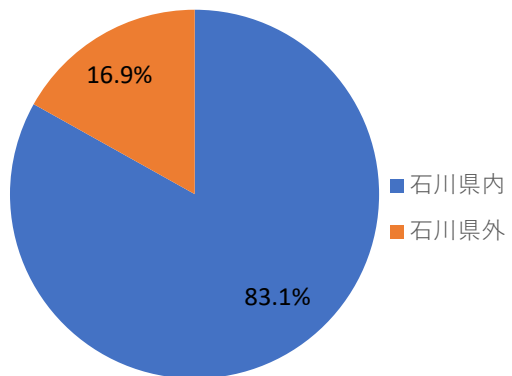


全期間

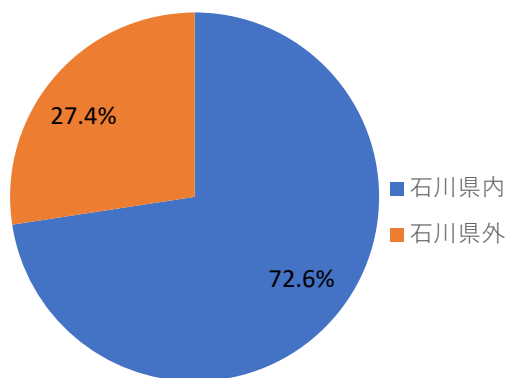


片町・香林坊エリア

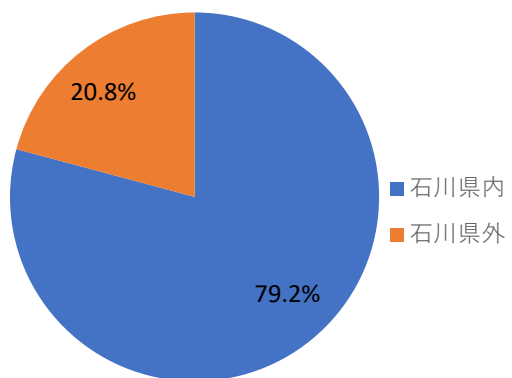
平日



休日



全期間



データ提供：KDDI・技研商事インターナショナル「KDDI Location Analyzer」

※auスマートフォンユーザーのうち個別同意を得たユーザーを対象に、個人を特定できない処理を行って集計しております。