

# 歩行者動態調査報告書

令和 7 年 3 月

金 沢 市

## I 調査実施要領

### [1] 調査目的

---

市内主要商業地において、歩行者通行量を調査することにより、消費者の動向とその推移を捉えるとともに、各地点の商業的利用価値や商業環境の変化を把握し、活性化のための基礎資料とする。

本調査は、昭和53年度に開始して以来、平成3年度までは毎年度、平成5年度から平成19年度までは隔年度、平成20年度から令和4年度までは簡易調査と拡大調査を交互に実施した。

(平成27年度から平成29年度までは北陸新幹線開業後の通行量を詳細に把握するため、3年連続して拡大調査を行った。)

令和5年度から、従来のカウンターによる実測調査からKDDI Location Analyzerを活用した調査に変更し、実施した。

### [2] 調査実施日

---

令和6年10月 平日平均、土日祝日平均

### [3] 調査時間

---

24時間

(時間帯別調査では8時～20時)

### [4] 調査地点

---

市内22商店街等 計41地点

### [5] 調査方法

---

対象道路・エリアの来街者のGPSから拡大推計

### [6] 調査対象

---

20歳以上の歩行者(外国人は除く)

※自転車は歩行者に含む

※エリア別調査では歩行者、自動車問わず全ての来街者

## Ⅱ 調査結果概要

今回の調査は前回同様 41 地点において実施した。

令和 4 年度の調査までは 10 月の平日と休日の各 1 日のうち、8 時から 20 時に調査を実施していた。

前回から調査方法の変更により、天候やイベント等の影響を受けにくい 10 月 1 ヶ月間で調査を実施している。

前回の調査結果と比較すると、平日は 21,147 人、26.6%の減、休日は 28,378 人、24.6%の減となった。また、令和 4 年度と比較すると平日は 14,801 人、20.3%の減、休日は 41,184 人、32.2%の減となった。

前回と比較すると、国民文化祭の反動により市内の主要観光施設の入れ込み客数が減少したことや能登半島地震の影響なども一因であると考えられる。令和 4 年度と比較すると、新型コロナウイルス感染症の第 5 類移行に伴い、観光客を含めた来街者が回復傾向にあるものの、感染拡大前の水準には達していないことが分かる。

(参考) 主要観光施設入れ込み客数対前年度比 (文化政策課、北陸 DC 資料より抜粋)

金沢 21 世紀美術館 △30.2% 兼六園 △8.1% 金沢城公園 △21.9%

### (1) 地点別通行量 (資料編 1. 年次別歩行者通行量 参照)

#### <平日>

##### 令和 5 年度と令和 6 年度の比較

41 地点のうち、通行量が増加した地点は 2 地点であった。

##### 令和 4 年度と令和 6 年度の比較

41 地点のうち、通行量が増加した地点は 4 地点であった。

#### <休日>

##### 令和 5 年度と令和 6 年度の比較

41 地点のうち、通行量が増加した地点は 3 地点であった。

##### 令和 4 年度と令和 6 年度の比較

41 地点のうち、通行量が増加した地点は 1 地点であった。

### (2) 平日と休日の比較 (資料編 2. 歩行者通行量 (平日・休日の比較) 参照)

全 41 地点のうち、37 地点において平日より休日の通行量が多かった。

特に、金沢駅、武蔵 2 地点 (ル・キューブ金沢前、金沢エムザ北玄関前)、尾張町、広坂 2 地点 (ターバンカレー前、能楽美術館前)、香林坊 3 地点 (大和前、アトリオ前、東急スクエア)、柿木畠 2 地点 (ココット横、平野邸前)、金沢 21 世紀美術館、片町 (プレーゴ前)、堅町 3 地点 (砂場ビル前、のと協栄信用金庫堅町支店前、旧まるみや前)、新堅町の 17 地点では、休日の通行量が平日の 1.5 倍以上であった。

### (3) まちなかの来街者数と回遊性 (資料編 4. まちなかの来街者数と回遊性 参照)

金沢駅エリア、武蔵エリア、片町・香林坊エリアにおいて、いずれも平日より休日のほうが、来街者が多い結果が得られた。また、平日では金沢駅エリア、片町・香林坊エリアともに 40 代が、武蔵エリ

アは70代以上が多く、休日では全エリアで20代が多い結果となっている。

曜日別の調査においては、金沢駅エリアでは休日に20代から50代が多く、武蔵エリアでは月曜日から土曜日が70代以上、日曜日は20代が多く、片町・香林坊エリアでは休日に20代が多い結果となっている。

時間帯別の調査において、金沢駅エリアの最も人が多い時間帯は平日が13時、休日が15時で、1日を通して人が多く、20代から40代が多い。武蔵エリアでは、平日・休日ともに最も人が多い時間帯は12時で、10時から15時までは人が多いが、夕方以降は少ない。また、平日は40代が最も多く、次いで70代が多いが、休日は、20代が最も多く、次いで70代が多い結果となった。

香林坊エリアでは、最も多い時間帯は、平日が13時、休日が15時で、金沢駅エリアと同様の傾向となった。また、平日は、40代が最も多く、次いで50代が多いが、休日は20代が最も多く、次いで50代が多い結果となった。

まちなかの回遊性に関する調査では、金沢駅エリアと片町・香林坊エリアを同一日に訪れる人が最も多く、3エリア全てを訪れる人と比較すると10倍程度の開きがあった。

(4) 来街者の居住地 (資料編 4. 来街者の居住地 参照)
---------------------------------

金沢駅エリア、武蔵エリアについては、傾向が類似しており、特に休日においては約半数が石川県外に居住者であった。片町・香林坊エリアについては、平日は8割以上が石川県内の居住者であり、休日でも7割以上が地元客であった。

# 資料編

## 目次

1. 年次別歩行者通行量
2. 歩行者通行量（平日・休日の比較）
3. まちなかの来街者数と回遊性
4. 来街者の居住地（石川県内外の比較）

1. 年次別歩行者通行量[平日]

商店街名等		調査地点	歩行者数(人)					R5/R6 増減率	R4/R6 増減率
			令和2年	令和3年	令和4年	令和5年	令和6年		
1	金沢駅前	金沢百番街前(金沢フォーラス前)	5,223	3,720	4,059	5,131	2,989	△ 41.8	△ 26.4
2		ガーデンホテル前	4,402	3,357	4,488	5,146	3,995	△ 22.4	△ 11.0
3	ライブ1	ライブ1前	5,316	3,818	4,763	5,282	4,455	△ 15.6	△ 6.5
4	駅前別院通り	ルキーナ前	1,626	1,596	1,562	1,884	1,617	△ 14.2	3.5
5	玉川町通り	福村邸前	496	416	414	497	312	△ 37.2	△ 24.6
6	英町	東京堂前	985	1,172	1,048	1,304	674	△ 48.3	△ 35.7
7	横安江町	コラボン前	614	485	531	432	376	△ 13.0	△ 29.2
8	リファーレ周辺	武蔵交番前	2,405	3,018	2,054	2,432	1,736	△ 28.6	△ 15.5
9		リファーレ前	1,011	953	1,227	1,278	966	△ 24.4	△ 21.3
10	武蔵	スタジオ通り	2,438	2,530	2,325	2,210	1,702	△ 23.0	△ 26.8
11		ル・キューブ金沢前	1,378	1,134	1,455	1,560	1,098	△ 29.6	△ 24.5
12		金沢エムザ北玄関前	2,653	1,572	2,292	2,337	1,481	△ 36.6	△ 35.4
13		金沢エムザ黒門小路前	3,302	3,551	3,110	3,278	2,266	△ 30.9	△ 27.1
14		下堤町会館前	2,239	2,261	2,329	2,639	1,869	△ 29.2	△ 19.7
15	近江町市場	下近江町名店街入口	360	345	510	441	324	△ 26.6	△ 36.5
16		十間町口	1,934	1,730	2,022	1,750	1,401	△ 19.9	△ 30.7
17		よこい青果前	1,068	848	1,403	1,840	1,150	△ 37.5	△ 18.0
18		エムザ口	2,128	1,683	2,280	2,269	1,693	△ 25.4	△ 25.7
19		市姫神社口	911	814	1,014	1,140	869	△ 23.8	△ 14.3
20	尾張町	山田時計店前	716	503	850	820	627	△ 23.5	△ 26.2
21	南町通り	大同生命ビル前	1,545	1,154	1,296	1,536	1,353	△ 11.9	4.4
22	広坂	ターバンカレー前	1,413	1,411	1,506	1,754	980	△ 44.2	△ 35.0
23		能楽美術館前	2,379	1,885	2,613	3,098	1,949	△ 37.1	△ 25.4

商店街名等		調査地点	歩行者数(人)					R5/R6 増減率	R4/R6 増減率
			令和2年	令和3年	令和4年	令和5年	令和6年		
24	香林坊	大和前	4,712	3,922	4,109	4,429	3,234	△ 27.0	△ 21.3
25		アトリオ前	2,031	2,066	1,940	2,627	1,676	△ 36.2	△ 13.6
26		東急スクエア(正面前)	4,067	3,606	3,881	3,937	3,260	△ 17.2	△ 16.0
27	柿木畠	ココット横	1,162	960	1,141	978	736	△ 24.8	△ 35.5
28		高砂前	1,083	885	1,161	1,078	721	△ 33.1	△ 37.9
29		広坂不動産前	1,060	1,215	885	755	642	△ 14.9	△ 27.4
30		平野邸前	1,035	880	990	988	699	△ 29.2	△ 29.4
31	金沢21世紀美術館	市役所横	2,360	2,207	2,280	2,725	1,560	△ 42.8	△ 31.6
32	片町	プレーゴ前	3,385	2,844	3,245	3,150	2,722	△ 13.6	△ 16.1
33		片町きらら前	2,258	1,770	2,075	2,443	1,930	△ 21.0	△ 7.0
34		堀田眼鏡店前	2,249	1,470	1,460	1,535	1,478	△ 3.7	1.2
35	堅町	砂場ビル前	1,510	1,214	1,545	1,262	862	△ 31.7	△ 44.2
36		のと共栄信用金庫堅町支店前	1,482	1,099	1,007	1,221	1,303	6.7	29.4
37		旧まるみや前	891	596	518	592	490	△ 17.2	△ 5.3
38	新堅町	徳栄寺前	450	283	262	280	226	△ 19.3	△ 13.8
39	石引	高砂屋前	518	630	515	287	377	31.5	△ 26.7
40	平和町大通り	マルエーmini平和町店前	658	586	594	773	282	△ 63.5	△ 52.6
41	伏見台	セレーネ前	305	231	303	290	182	△ 37.1	△ 39.8
41地点 合計			77,758	66,420	73,062	79,408	58,261	△ 26.6	△ 20.3

1. 年次別歩行者通行量[休日]

商店街名等		調査地点	歩行者数(人)					R5/R6 増減率	R4/R6 増減率
			令和2年	令和3年	令和4年	令和5年	令和6年		
1	金沢駅前	金沢百番街前(金沢フォーラス前)	8,142	7,293	9,403	7,801	5,832	△ 25.2	△ 38.0
2		ガーデンホテル前	5,080	5,084	7,544	7,714	5,482	△ 28.9	△ 27.3
3	ライブ1	ライブ1前	6,009	5,866	7,730	7,719	5,619	△ 27.2	△ 27.3
4	駅前別院通り	ルキーナ前	1,444	2,306	2,654	2,441	1,969	△ 19.3	△ 25.8
5	玉川町通り	福村邸前	321	352	461	504	370	△ 26.6	△ 19.7
6	英町	東京堂前	624	870	1,041	889	500	△ 43.8	△ 52.0
7	横安江町	コラボン前	736	416	756	476	390	△ 18.1	△ 48.4
8	リファール周辺	武蔵交番前	2,761	4,390	3,764	3,391	2,462	△ 27.4	△ 34.6
9		リファール前	1,362	1,400	1,807	1,849	1,428	△ 22.8	△ 21.0
10	武蔵	スタジオ通り	2,456	2,672	3,184	2,414	1,969	△ 18.4	△ 38.2
11		ル・キューブ金沢前	1,817	1,443	2,337	2,193	1,648	△ 24.9	△ 29.5
12		金沢エムザ北玄関前	3,198	2,247	3,812	3,502	2,231	△ 36.3	△ 41.5
13		金沢エムザ黒門小路前	4,017	3,562	4,817	4,042	2,497	△ 38.2	△ 48.2
14		下堤町会館前	2,379	2,540	3,158	3,149	2,314	△ 26.5	△ 26.7
15	近江町市場	下近江町名店街入口	508	509	909	597	448	△ 25.0	△ 50.7
16		十間町口	1,920	1,383	2,329	2,339	1,648	△ 29.6	△ 29.2
17		よこい青果前	1,721	1,238	2,644	2,420	1,548	△ 36.0	△ 41.5
18		エムザ口	3,014	2,487	4,141	2,798	2,103	△ 24.8	△ 49.2
19		市姫神社口	1,409	862	1,877	1,441	1,293	△ 10.2	△ 31.1
20	尾張町	山田時計店前	973	989	1,674	1,215	971	△ 20.1	△ 42.0
21	南町通り	大同生命ビル前	1,748	1,552	2,324	2,336	1,850	△ 20.8	△ 20.4
22	広坂	ターバンカレー前	2,331	2,426	3,210	3,850	2,388	△ 38.0	△ 25.6
23		能楽美術館前	5,283	4,364	6,344	6,142	4,119	△ 32.9	△ 35.1



商店街名等		調査地点	歩行者数(人)					R5/R6 増減率	R4/R6 増減率
			令和2年	令和3年	令和4年	令和5年	令和6年		
24	香林坊	大和前	5,910	4,932	7,684	7,479	5,828	△ 22.1	△ 24.2
25		アトリオ前	3,233	3,222	4,638	4,452	3,739	△ 16.0	△ 19.4
26		東急スクエア(正面前)	5,602	4,930	7,144	6,253	4,967	△ 20.6	△ 30.5
27	柿木畠	ココット横	1,359	1,541	1,579	1,482	1,158	△ 21.9	△ 26.7
28		高砂前	1,323	1,209	1,411	986	749	△ 24.0	△ 46.9
29		広坂不動産前	894	1,154	1,601	1,002	886	△ 11.6	△ 44.7
30		平野邸前	1,289	1,328	1,797	1,193	1,176	△ 1.5	△ 34.6
31	金沢21世紀美術館	市役所横	3,439	3,344	4,298	4,295	2,426	△ 43.5	△ 43.6
32	片町	プレーゴ前	4,716	3,894	5,954	5,463	4,416	△ 19.2	△ 25.8
33		片町きらら前	3,020	2,639	3,993	3,448	2,793	△ 19.0	△ 30.0
34		堀田眼鏡店前	2,611	1,524	2,186	2,243	1,493	△ 33.4	△ 31.7
35	堅町	砂場ビル前	2,236	1,929	2,860	1,836	1,806	△ 1.7	△ 36.9
36		のと共栄信用金庫堅町支店前	2,108	1,626	1,913	1,517	2,032	34.0	6.2
37		旧まるみや前	1,297	988	1,071	809	972	20.2	△ 9.2
38	新堅町	徳栄寺前	654	484	616	344	480	39.5	△ 22.1
39	石引	高砂屋前	344	478	400	287	234	△ 18.3	△ 41.4
40	平和町大通り	マルエーmini平和町店前	496	629	610	665	377	△ 43.4	△ 38.3
41	伏見台	セレーネ前	257	269	281	174	163	△ 6.1	△ 41.9
41地点 合計			100,041	92,371	127,956	115,150	86,772	△ 24.6	△ 32.2

## 2. 歩行者通行量(平日・休日の比較)

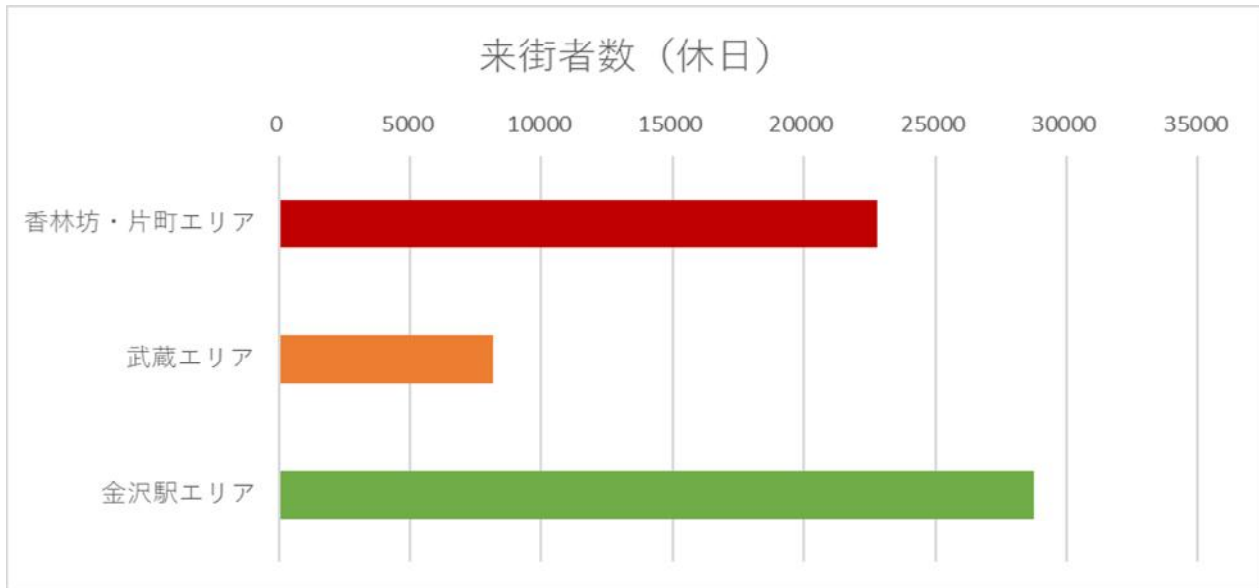
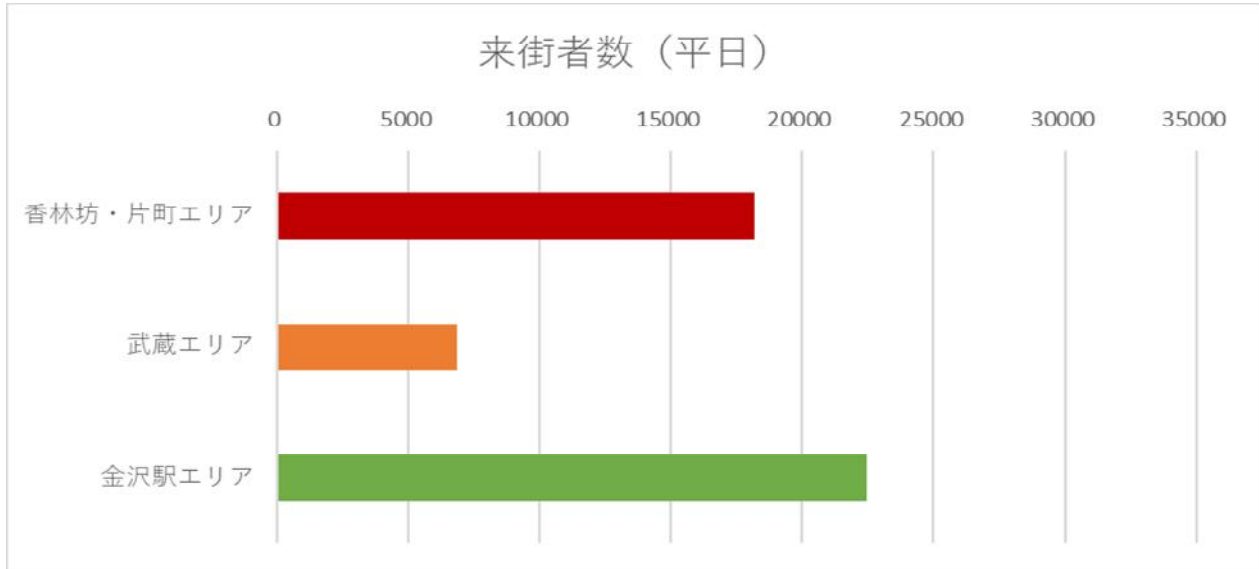
商店街名等		調査地点	平日			休日			B対A増減率 (%)
			男	女	合計(A)	男	女	合計(B)	$\frac{B-A}{A}$
1	金沢駅前	金沢百番街前(金沢フォーラス前)	1,442	1,546	2,988	2,614	3,218	5,832	95.2
2		ガーデンホテル前	2,004	1,991	3,995	2,674	2,807	5,481	37.2
3	ライブ1	ライブ1前	2,292	2,164	4,455	2,729	2,890	5,619	26.1
4	駅前別院通り	ルキーナ前	805	812	1,617	922	1,047	1,969	21.8
5	玉川町通り	福村邸前	159	153	312	243	127	370	18.5
6	英町	東京堂前	370	304	674	314	184	499	△ 26.0
7	横安江町	コラボン前	101	275	375	146	244	390	3.9
8	リファーレ周辺	武蔵交番前	931	804	1,735	1,296	1,166	2,461	41.8
9		リファーレ前	508	458	966	670	758	1,428	47.8
10	武蔵	ITビジネスプラザ入口前(スタジオ通り)	894	807	1,701	942	1,026	1,968	15.7
11		ル・キューブ金沢前	515	583	1,098	777	870	1,647	50.0
12		金沢エムザ北玄関前	655	826	1,481	1,094	1,137	2,231	50.7
13		金沢エムザ黒門小路前	949	1,317	2,266	1,209	1,288	2,497	10.2
14		下堤町会館前	844	1,025	1,869	1,108	1,207	2,314	23.8
15	近江町市場	下近江町名店街入口	198	126	324	220	227	447	38.0
16		十間町口	576	825	1,401	799	849	1,648	17.6
17		よこい青果前	439	711	1,150	660	887	1,547	34.5
18		エムザ口	697	996	1,693	953	1,150	2,103	24.3
19		市姫神社口	425	444	869	629	663	1,292	48.7
20	尾張町	山田時計店前	294	333	627	460	511	971	54.9
21	南町通り	大同生命ビル前	682	671	1,353	880	969	1,849	36.7
22	広坂	ターバンカレー前	450	530	979	1,088	1,299	2,387	143.8
23		能楽美術館前	914	1,035	1,949	1,911	2,207	4,118	111.3

商店街名等		調査地点	平日			休日			$\frac{B-A}{A}$
			男	女	合計(A)	男	女	合計(B)	
24	香林坊	大和前	1,499	1,735	3,234	2,738	3,089	5,827	80.2
25		アトリオ前	812	864	1,675	1,686	2,052	3,738	123.1
26		東急スクエア(正面前)	1,595	1,665	3,260	2,314	2,652	4,967	52.4
27	柿木畠	ココット横	381	355	736	516	641	1,157	57.2
28		高砂前	356	365	721	309	440	749	3.9
29		広坂不動産前	321	320	642	370	516	886	38.0
30		平野邸前	352	346	699	439	737	1,176	68.3
31	金沢21世紀美術館	市役所横	691	868	1,559	1,196	1,230	2,426	55.6
32	片町	プレーゴ前	1,368	1,354	2,722	2,058	2,358	4,416	62.2
33		片町きらら前	1,021	908	1,930	1,477	1,317	2,793	44.8
34		堀田眼鏡店前	865	612	1,477	866	628	1,493	1.1
35	竪町	砂場ビル前	469	394	862	1,030	774	1,804	109.3
36		のと共栄信用金庫竪町支店前	530	772	1,302	896	1,136	2,031	56.0
37		旧まるみや前	243	247	490	476	497	972	98.4
38	新竪町	徳栄寺前	102	124	226	190	290	480	112.5
39	石引	高砂屋前	181	196	377	177	57	233	△ 38.2
40	平和町大通り	マルエーmini平和町店前	137	145	281	191	184	376	33.5
41	伏見台	セレーネ前	72	110	182	81	81	162	△ 10.8

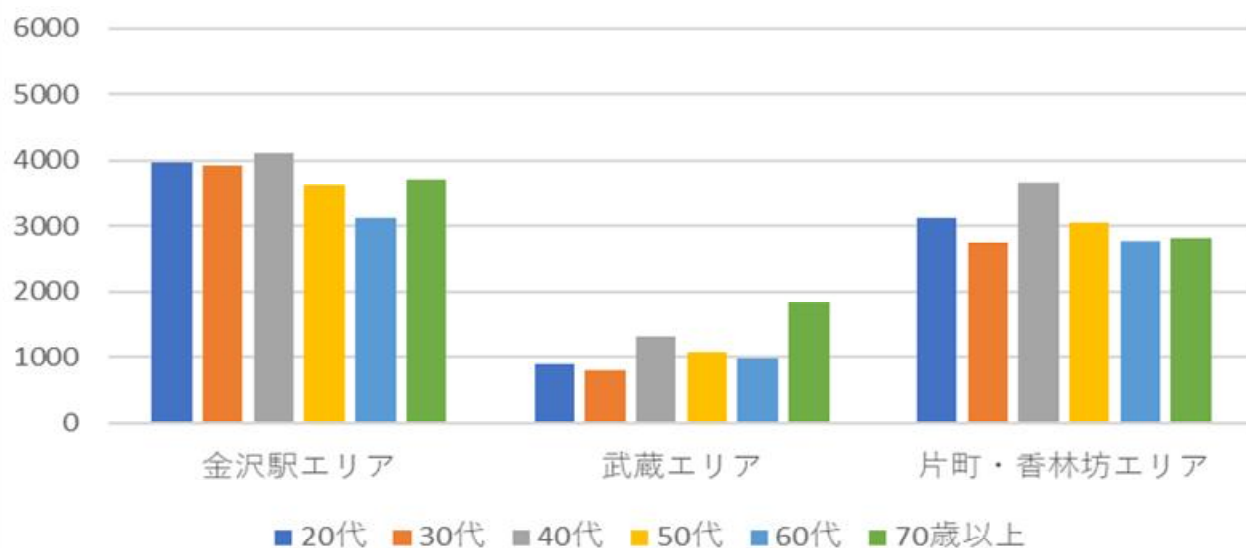
### 3. まちなかの来街者数と回遊性(平日・休日の比較)

滞在時間 1 時間以上人口を抽出

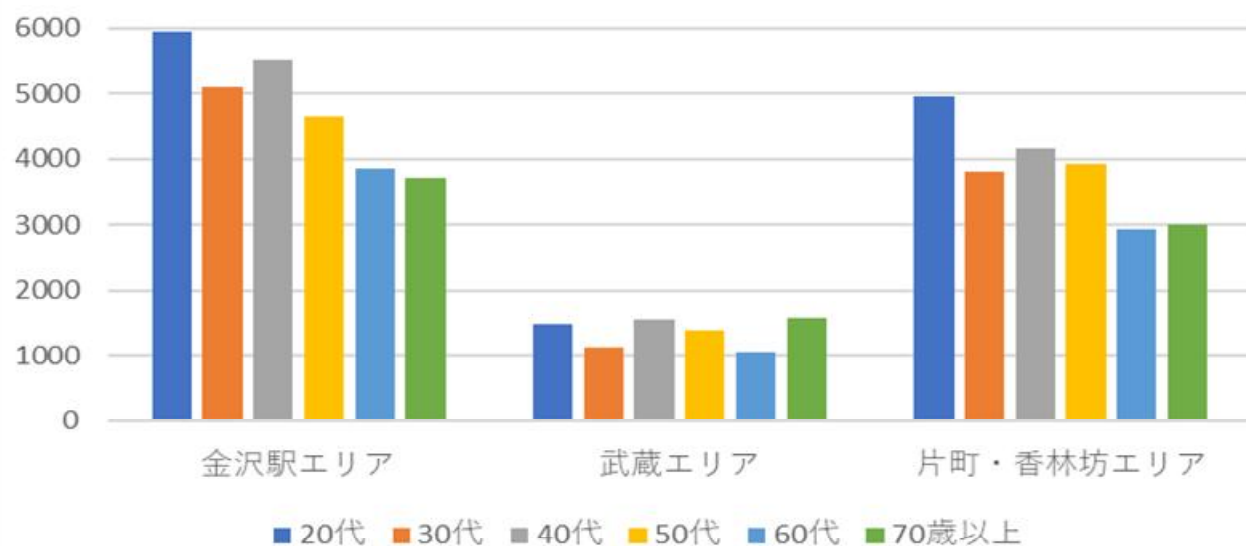
各エリアがカバーできる半径約500mの同心円内の来街者数を抽出



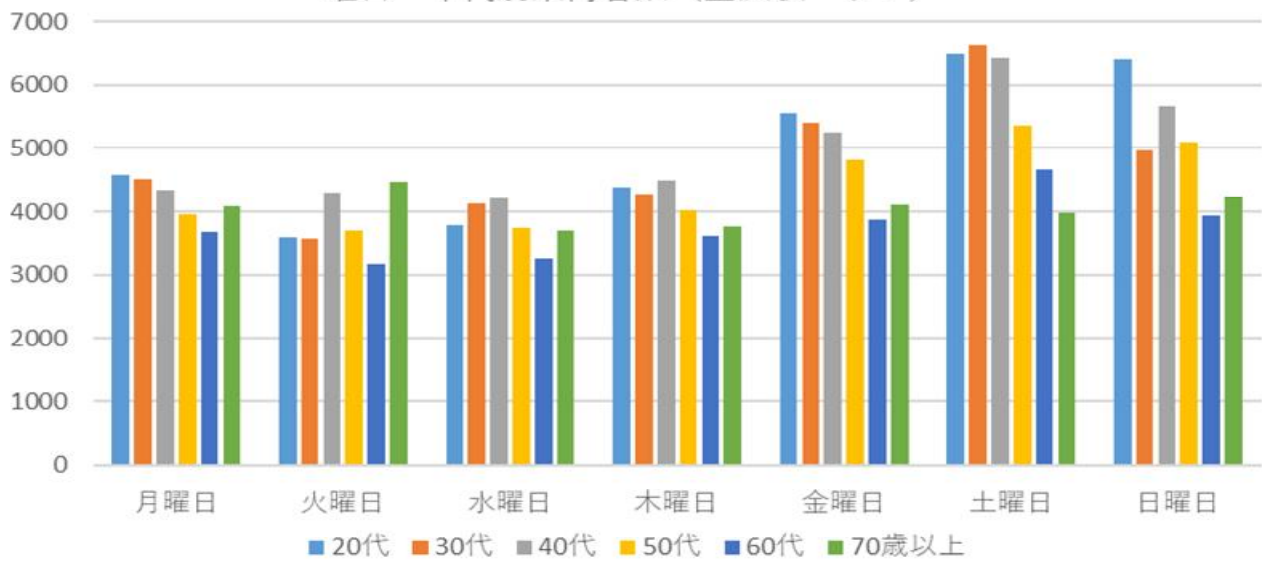
年代別来街者数（平日）



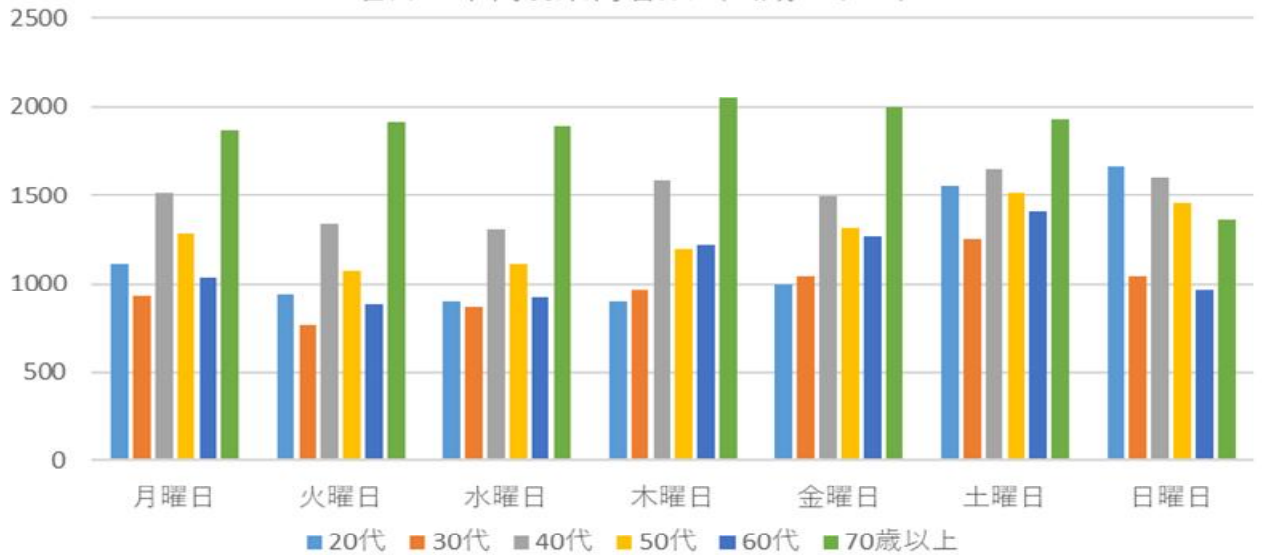
年代別来街者数（休日）



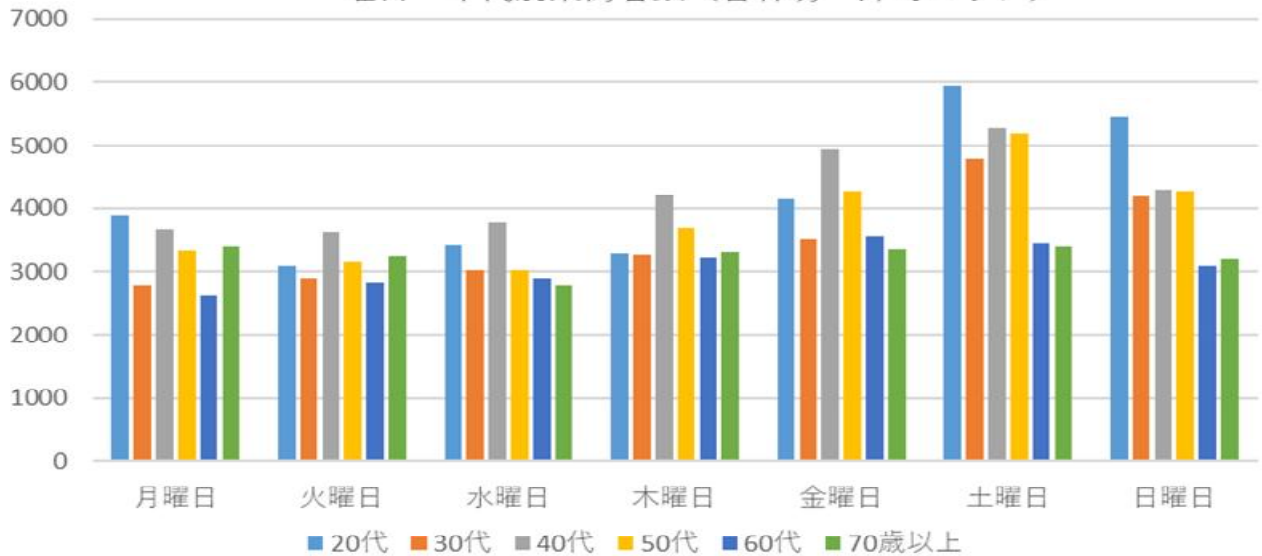
曜日・年代別来街者数（金沢駅エリア）



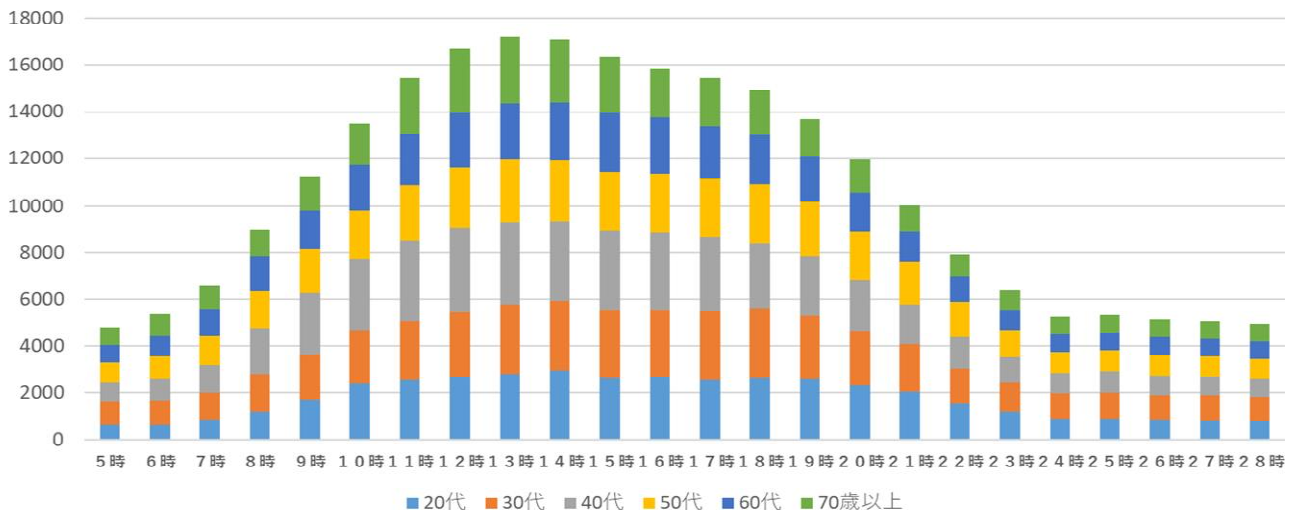
曜日・年代別来街者数（武蔵エリア）



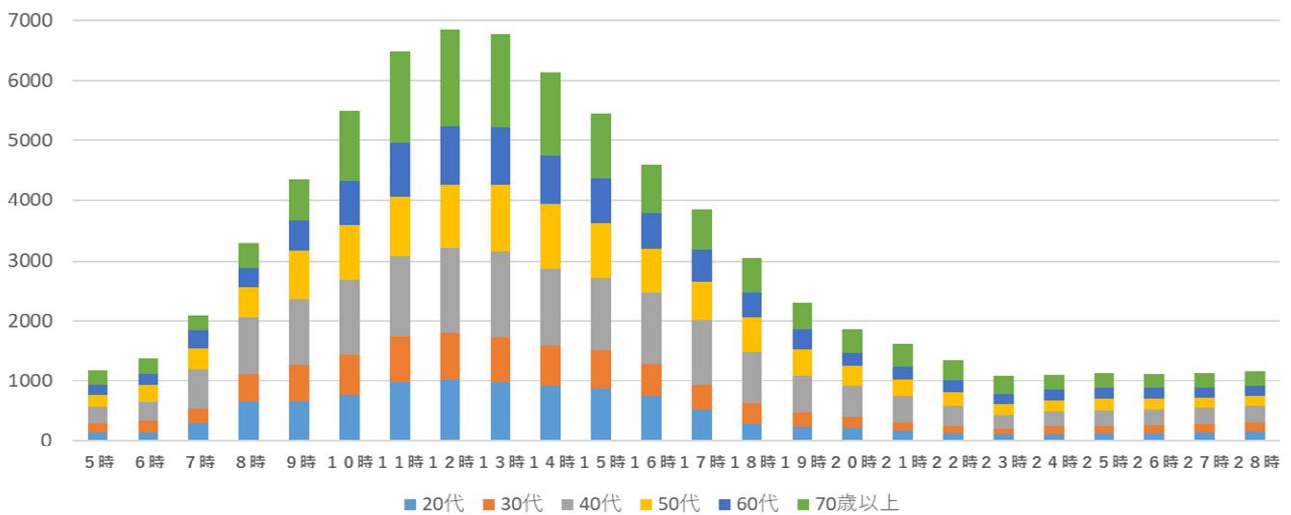
曜日・年代別来街者数（香林坊・片町エリア）



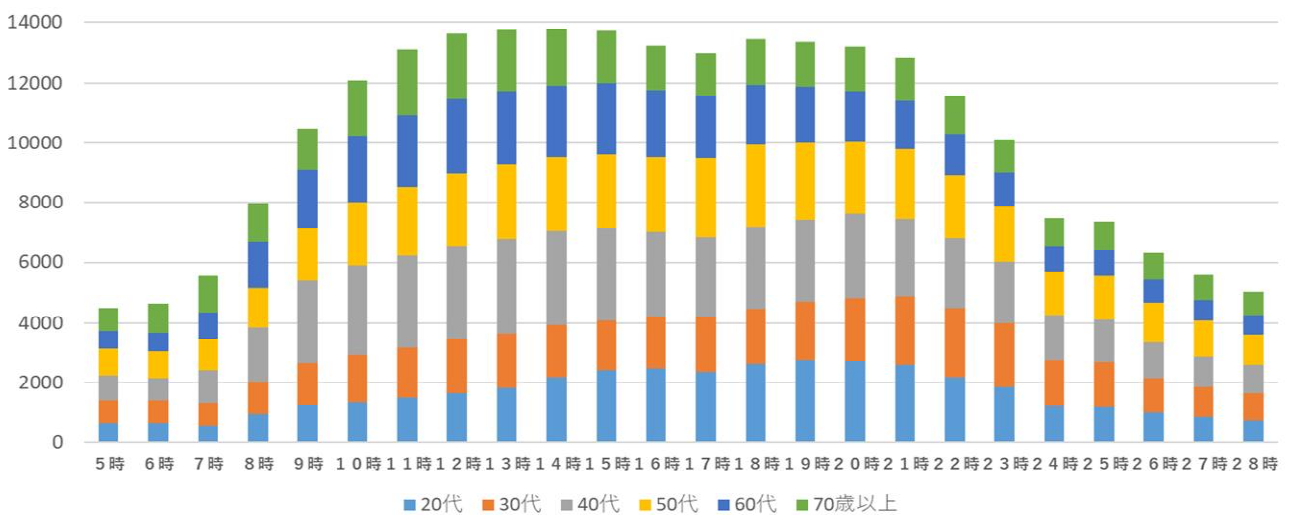
時間帯・年代別来街者数（平日/金沢駅エリア）



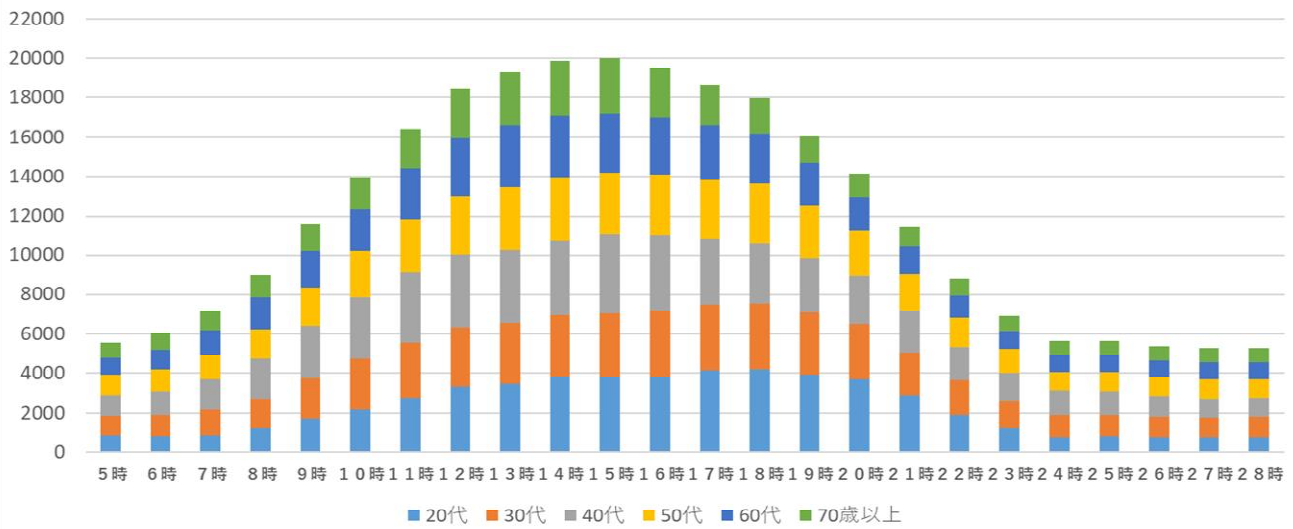
時間帯・年代別来街者数（平日/武蔵エリア）



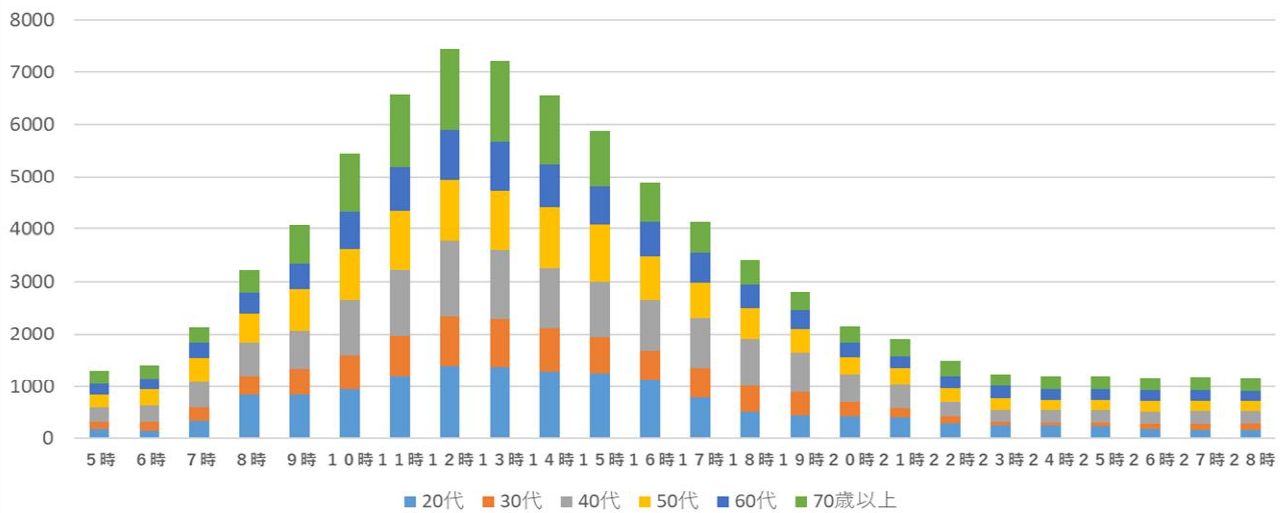
時間帯・年代別来街者数（平日/香林坊・片町エリア）



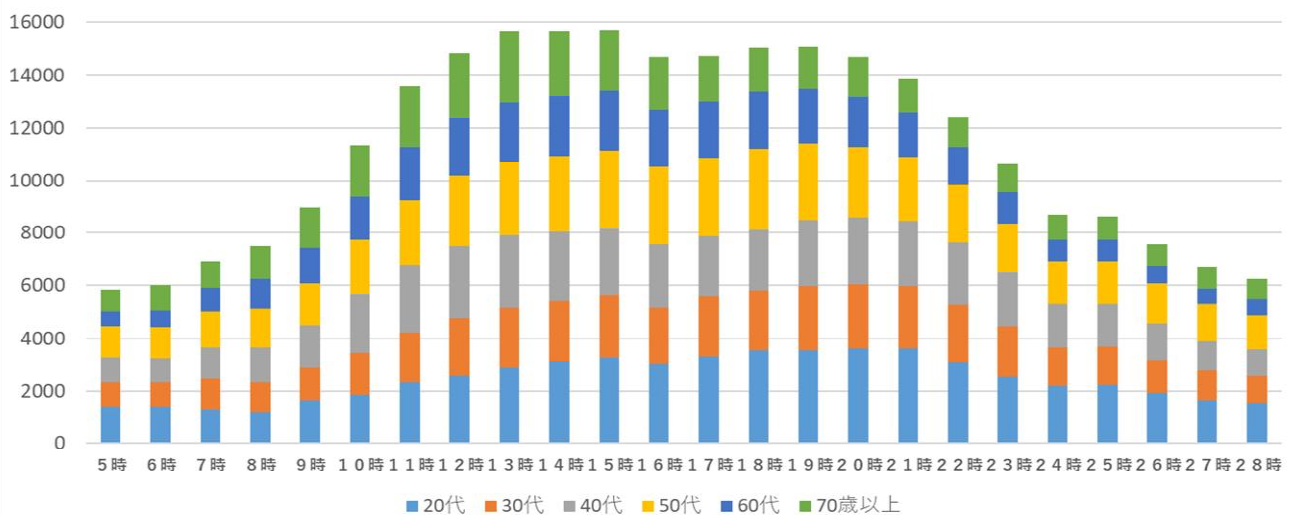
時間帯・年代別来街者数（休日/金沢駅エリア）



時間帯・年代別来街者数（休日/武蔵エリア）

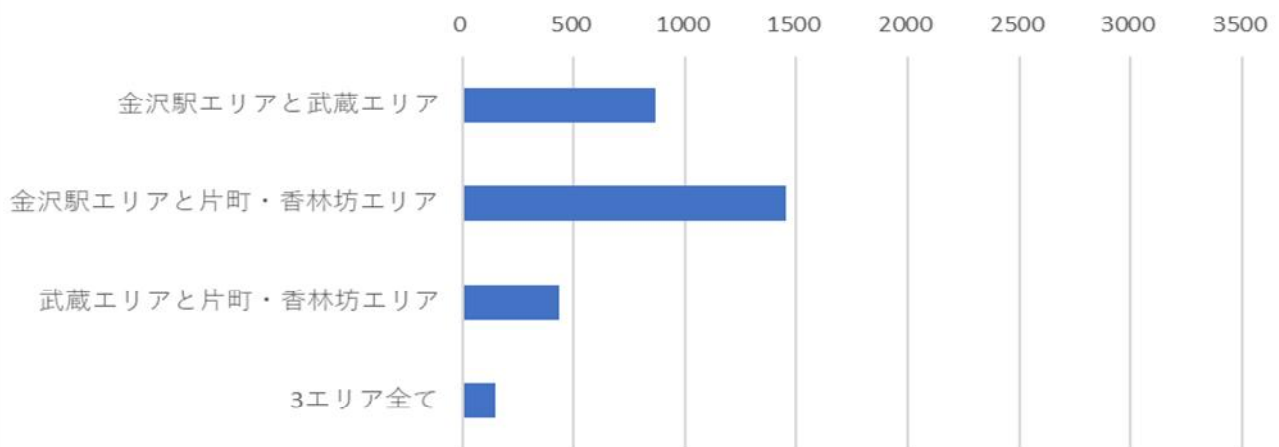


時間帯・年代別来街者数（休日/香林坊・片町エリア）

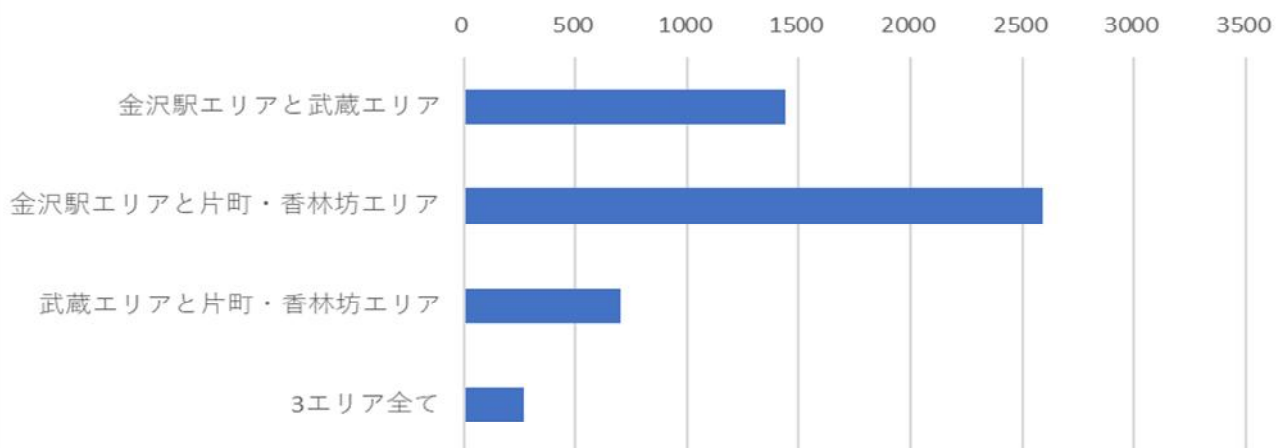




まちなかの回遊性（平日）



まちなかの回遊性（休日）

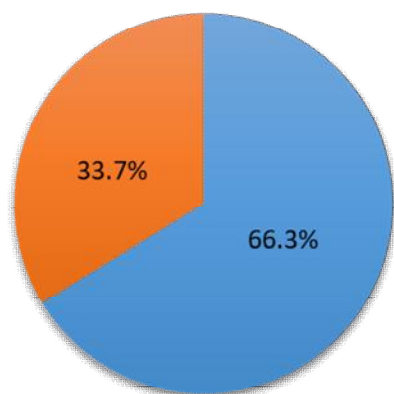


#### 4. 来街者の居住地（石川県内外の比較）

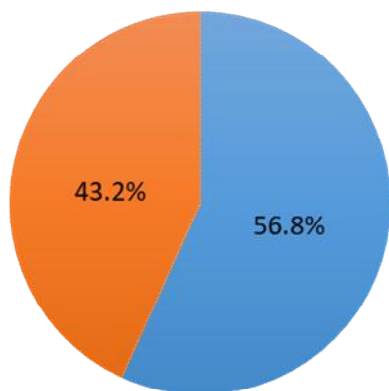
金沢駅エリア

■ 石川県内 ■ 石川県外

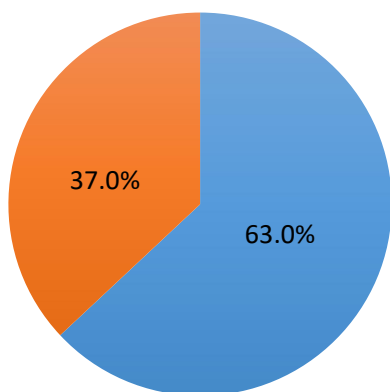
平日



休日



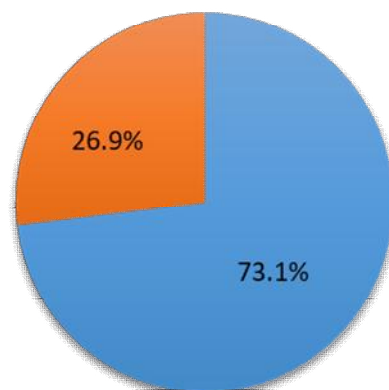
全期間



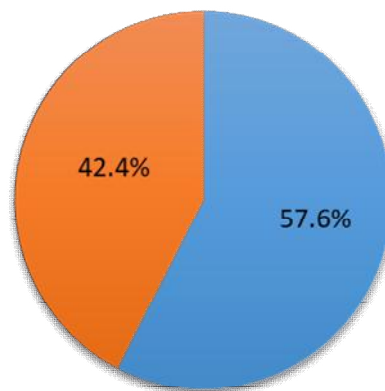
武蔵エリア

■ 石川県内 ■ 石川県外

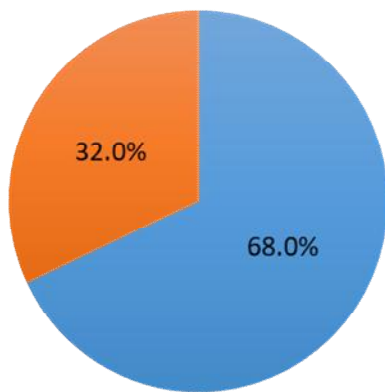
平日



休日



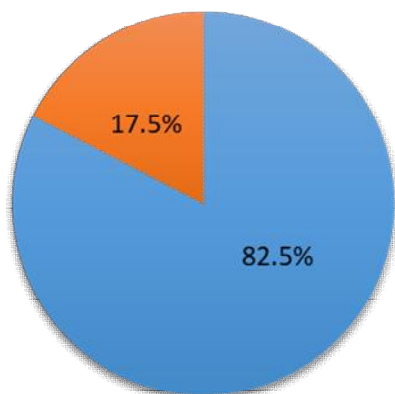
全期間



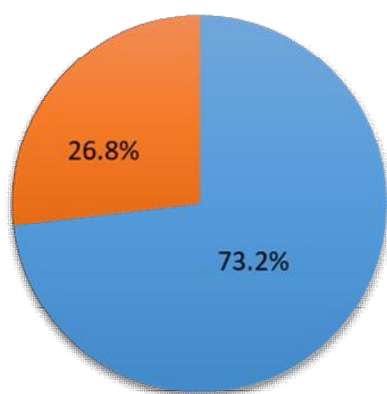
香林坊・片町エリア

■ 石川県内 ■ 石川県外

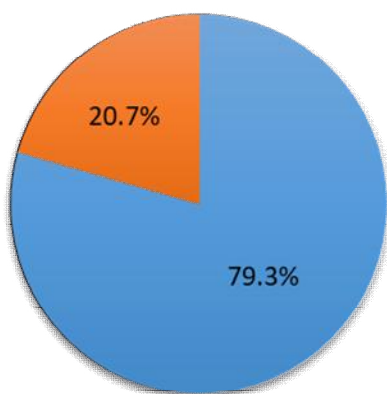
平日



休日



全期間





## 香林坊・片町・広坂周辺

