

金沢の ものづくり



金沢市のものづくり産業は、伝統工芸のような手仕事による「ものづくり」から、時代とともに繊維工業や繊維を作るための機械工業へと広がり、そこから金属工業や印刷産業など、さまざまな産業へと発展してきました。

現在では **ニッチトップ企業** をはじめとして、ほかにはない製品を自分たちで作ろうとする企業が次々と現れてきています。

この冊子では、金沢のものづくり企業を紹介しています。また、このほかにも、金沢にはたくさんの「ものづくり企業」がありますので、いろいろと調べてみましょう。

● 目次 ●


- 機械工業・金属工業 …… 2
- 食品工業 …… 4
- 情報産業 …… 6
- 繊維工業 …… 7
- 印刷産業 …… 8
- 金沢の伝統工芸 …… 9
- 金沢市の工業生産のいま …… 10
- 金沢のニッチトップ企業一覧 …… 12

見学可 とは？ 小学校からの工場見学の相談を受け付けています。

※学校規模や時期により、見学の受け入れができない場合があります。(一部の方を除いて、一般の方の見学はできません。)

ニッチトップ企業 とは？ これまで誰も扱わなかった分野や大きな企業が取り組みにくい分野の製品において、全国で高いシェアを持つ企業のことです。

※企業からの申告によるものです。

 このマークをクリックすると、紹介動画を見ることができます。ものづくり企業の技術や製品をわかりやすく紹介しているので、ぜひご覧ください。

機械工業・金属工業

● 機械工業・
金属工業

特色など

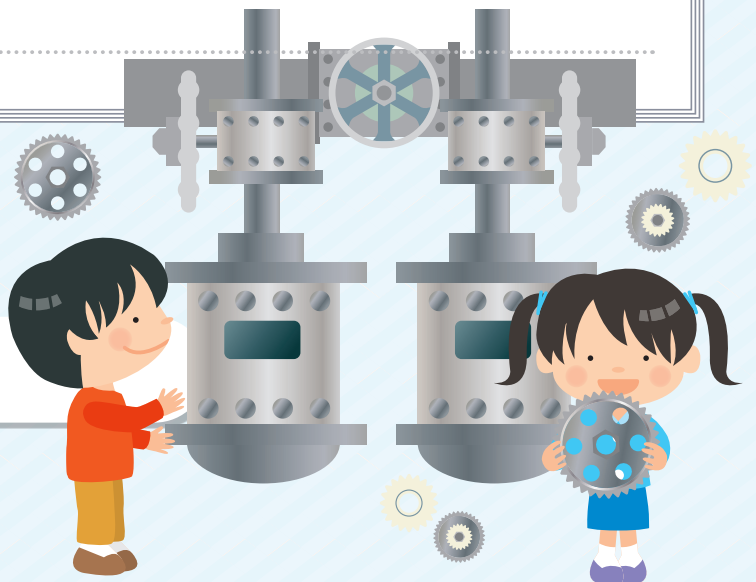
金沢では、工作機械、繊維機械、建設機械、食品機械など、さまざまな特色ある機械を作る機械工業が盛んです。また、金属をいろいろな形に加工し、自動車やテレビ、冷蔵庫、パソコンなど私たちに身近な製品の部品を作る企業も多くあります。

これらの企業の技術力は、日本国内だけでなく、海外でも高く評価され、金沢港からも多くの製品が中国や韓国、アメリカなど、世界中に輸出されています。

近年では、医療用の機械や、航空機の部品など新しい分野に挑戦する企業も増えています。

市内の事業所数

393社



企業紹介(50音順)

かぶしきかいしゃ

株式会社イコマ・メカニカル

住所 ▶ 金沢市打木町東2002
従業員数 ▶ 80名

見学可

主な製品 ▶ 医療機器、食品包装機械などの金属部品
一枚の薄い金属の板に、切断、曲げ、溶接などの加工を行い、医療機器、食品包装機械、パソコン周辺装置のフレームやカバーなど、さまざまな立体的な部品を生み出しています。部品は、人の手による作業だけでなく、ロボットを24時間動かして、複雑な金属の加工も行っています。



金属の板を溶接している様子

株式会社石野製作所

住所 ▶ 金沢市増泉5-10-48
従業員数 ▶ 140名

見学可

ニッチトップ企業

主な製品 ▶ 回転寿司コンベア及び周辺機器、食品加工機械
回転寿司のコンベアを製造しています。国内シェアは全国1位で約70%を占め、海外では30の国・地域と取引があります。最近、焼肉店など回転寿司以外の飲食店で人手不足を解消するために使われるコンベアもたくさん製造しています。



特急レーン

澁谷工業株式会社

住所 ▶ 金沢市大豆田本町甲58
従業員数 ▶ 2,452名

ニッチトップ企業

主な製品 ▶ ボトリングシステム、再生医療システムなど
お茶やジュースなどさまざまな飲料のほか、医薬品、調味料、化粧品などの液体を、びん、缶、ペットボトルなどの容器に自動的に入れていく装置「ボトリングシステム」を製造し、国内トップシェアを誇っています。近年ではその技術を応用して、再生医療の機械も開発しています。



ペットボトル飲料用のボトリングシステム

津田駒工業株式会社

住所 ▶ 金沢市野町5-18-18
従業員数 ▶ 748名

見学可

ニッチトップ企業

主な製品 ▶ 繊維機械、工作機械関連機器、コンポジット機械など
洋服などに使われる、いろいろな布を織る織物機械「ジェットルーム」を製造しており、その生産量は、世界最大規模です。また、金属を加工する工作機械の中にはいっている「NC円テーブル」という機械も製造しており、自動車のエンジンや、スマートフォンの部品などを作るために使われています。



さまざまな織物を高速、高品質で織りなすジェットルーム

松本機械工業株式会社

住所 ▶ 金沢市示野町二80
従業員数 ▶ 90名

見学可

ニッチトップ企業

主な製品 ▶ 工作機械周辺機器
金属を削ったり、穴をあけたりする工作機械を動かすために必要な機器、部品を製造しています。日本国内だけでなく、世界中の工場でも広く使用されています。また、ロボットを使った製造もしてお客様にも販売しています。飛行機や車を作るとき、発電装置をつくるための機械を作るときに、役立っています。



多品種少量生産と、材料や機器の交換を自動化するシステム

食品工業 ● しょくひんこうぎょう

特色など

金沢は、気候、風土に育まれてきた「加賀野菜」や、日本海でとれる新鮮な海産物など、さまざまな食材に恵まれているほか、お菓子や発酵食品、清酒などの加工食品が生み出されてきたまちです。

これらの食材や加工食品は、地元の人に長く愛されてきたほか、日本のさまざまな地域でも販売されており、北陸新幹線で金沢を訪れる観光客にも人気です。

近年では、海外での日本食の人気が高まり、アメリカやヨーロッパ、中国、東南アジアなどといった外国での販売の拡大をめざした取り組みも行われており、製品を紹介するために外国へ行く企業もたくさんあります。

市内の事業所数

146社



企業紹介(50音順)

かぶしがいしゃ

株式会社オハラ

住所 ▶ 金沢市柳橋町甲14-1
従業員数 ▶ 60名

見学可

主な製品 ▶ せいひんカップデザート、お惣菜、こんにゃくせいぞうの製造

「食を通じて喜びを」という言葉を大切にしながら、こんにゃくをはじめ、さまざまな製品を作っています。地元の「五郎島金時」を使った焼芋やまいものペーストなどを全国のお菓子メーカーに販売する「縁えんの下の力持ち」の仕事のほか、フルーツくずきりやさつまいものプリンなど、オリジナルの商品も多く開発しています。



五郎島金時のプリン

株式会社芝寿し

住所 ▶ 金沢市いなほ2-4
従業員数 ▶ 600名

主な製品 ▶ すし寿し、弁当、和菓子わがし(おはぎ)

笹ささの葉かでくるんだ押し寿しは、金沢の味として幅広い年齢層れいそうに親しまれています。近年は健康弁当や冷凍寿しの新商品開発にも力を入れ、北陸3県の店舗以外に、インターネットで全国に販売しています。また、SDGsエスディージーズ※への取り組みも行っています。 ※地球のために世界の人全員で協力して解決したい17の目標のこと。



笹寿し

株式会社柴舟小出

住所 ▶ 金沢市横川7-2-4
従業員数 ▶ 120名

主な製品 ▶ 和菓子の製造

1917年創業そうまようの金沢を代表する和菓子屋の一つであり、お菓子の種類によって材料の産地を変えるなど、商品のそれぞれにこだわりをもって作っています。これらのお菓子は、金沢を訪れる観光客はもちろん、地元の人にも愛される定番のお土産みやげとなっています。



新菓苑(手前中央) 薬法師(左奥) 山野草(右奥)

佃食品株式会社

住所 ▶ 金沢市大場町東828
従業員数 ▶ 95名

見学可

主な製品 ▶ つくだに佃煮・菓子・レトルト食品

金沢の名産品「ごり佃煮」、「くるみ煮」をはじめ、様々な佃煮を作っています。素材が持つおいしさや色、風味を大切にするために、うま味調味料や保存料、着色料を一切使わず、安全で安心した食品づくりに努めています。創業以来、佃煮づくりの職人技を受け継ぎ、近年では地元食材を使ったカレーなどの新商品も開発しています。



ごりの佃煮

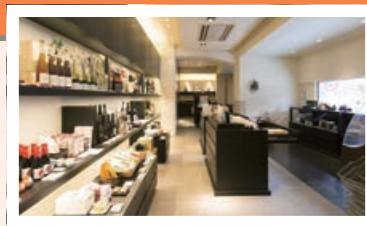
株式会社福光屋

住所 ▶ 金沢市石引2-8-3
従業員数 ▶ 100名

見学可

主な製品 ▶ 日本酒、発酵食品、化粧品けしょうひんなど

金沢の食文化の一つ、日本酒を製造しています。寛永二年(1625年)の創業で、金沢の酒蔵では最も長い歴史と伝統かんえいをもっています。「百年水」と呼ばれる澄んだ地下水と契約栽培米、発酵の技術と知識を生かし、近年ではお酒以外の発酵食品や、化粧品の製造も行っています。



SAKE SHOP 福光屋 金沢店

情報産業

●じょうほう
さんぎょう

市内の事業所数

139社



特色など

金沢には、電子機器の製造からコンピュータを便利にするアプリの開発まで、さまざまな企業があります。

近年では、人工知能(AI)や、モノをインターネットに接続する技術(IoT)に関連した製品の開発が進んでいます。これらの新しい技術や製品は、私たちの生活を便利に変えるだけでなく、工業や商業、運輸業のほか、農業や介護など、幅広い産業を支えています。

企業紹介(50音順)

かぶしきがいしゃ

株式会社アイ・オー・データ機器

住所▶金沢市桜田町3-10
従業員数▶470名

ニッチトップ企業

主な製品▶パソコン周辺機器、スマートデバイス周辺機器

パソコン用の液晶モニターをはじめ、スマートフォンやテレビ、ゲームなどに必要なメモリーカード、Wi-Fi(無線LAN)、ハードディスクなどを作っています。そのほか、全国の学校や企業、皆さんのお家などで、これらのデジタル機器を長く便利に使うためのお手伝いをしています。



(左上から)液晶モニター、押すだけテレビ電話機、Wi-Fi(無線LAN)、ハードディスク

株式会社シーピーユー

住所▶金沢市西泉4-60
従業員数▶150名

主な製品▶アプリケーションソフトウェア

住宅などを建てる時に必要な設計図をパソコンで描くソフトウェア(CADシステム)を1983年に日本で初めて開発しました。近年は、皆さんの地域の町会活動で使用されているスマホアプリも開発しています。回覧板の内容がスマホで受信でき、災害時には無事かどうかを伝える機能も備わっています。



町内活動をお手伝いするスマホアプリ「結ネット」

繊維工業

●せんい
こうぎょう

市内の事業所数

63社



特色など

金沢の繊維工業は、着物などの絹織物にはじまり、その後はポリエステル、ナイロンなどの合成繊維を使ったさまざまな製品を製造することで、発展してきました。

近年は、その優れた加工技術や、高いデザイン力を生かし、産業用資材や医療用品など、衣服以外の分野に挑戦する企業や、自社ブランドを立ち上げ、国内外で販路開拓を図る企業も増えています。

企業紹介(50音順)

カジナイロン株式会社

かぶしきがいしゃ

住所▶金沢市梅田町ハ48
従業員数▶124名

見学可

主な製品▶仮然加工糸、特殊加工糸など

ナイロンやポリエステルなどの合成繊維に、特殊な加工を施し、さまざまな種類の糸を作っています。50年以上の実績をもつ加工技術で生み出されるこれらの糸は、グループ会社などでニットや織物になり、スポーツウェアをはじめとする衣料のほか、産業用資材や医療品にも使用されています。



この企業の糸を使用した製品群

株式会社ヤギコーポレーション

住所▶金沢市問屋町2-80
従業員数▶84名

主な製品▶ユニフォーム

オフィスやレストラン、病院など、さまざまな働く場所で着用するユニフォームを企画・製造しています。これらのユニフォームはデザイン、動きやすさなど、それぞれの働く人たちのことを考えて作られています。また、中国にも工場があり、日本国内だけでなく、海外でもユニフォームも生産しています。



デザイン性、機能性の高いユニフォーム

印刷産業

●いんさつ
さんぎょう

市内の事業所数

75社



特色など

金沢には、百年を超える歴史をもつ印刷会社がいくつもあり、長い間地域の文化を支えてきました。今や印刷は紙だけではなく、ガラスや金属など、さまざまな素材に印刷が施されて生活を彩っています。

近年では、これまで培ってきた技術や経験を活かし、ゲームやデジタルコンテンツなど、印刷だけにとどまらない、新たな分野に挑戦する企業もあらわれています。

企業紹介(50音順)

たかくわ び じゅつ いん さつ かぶ し き が い し ゃ
高桑美術印刷株式会社

住所 ▶ 金沢市泉本町5-27
従業員数 ▶ 300名

ニッチトップ企業

主な製品 ▶ 日本酒ラベル

商品の顔となるラベル・パッケージの企画・製造を行っており、日本酒ラベルの印刷では国内シェア30%を占めています。金沢がもつ「和」のイメージを取り入れたデザインや、ラベルに適した紙やインクの開発、箔押しなどの加工技術により全国の酒造メーカーと取引があります。



日本酒のラベル

いん さ つ
ヨシダ印刷株式会社

住所 ▶ 金沢市御影町19-1
従業員数 ▶ 170名

見学可

主な製品 ▶ カタログ、パンフレット、ホームページ、紙もの文具
創業120年。環境に配慮した工場と最新設備で紙の印刷物をはじめ文具、アクリルグッズ、シールなどを製造しています。自社ブランド「吉田次作商店」では昭和20年代に製造・全国で販売していた小学生用学習ノート「ヨシダノート」を現代にリメイクして販売しています。



(左から)デジタル印刷機、ヨシダノート

でんとう 金沢の伝統工芸

動画はコチラ



江戸時代、加賀藩の藩主は伝統工芸を大切にしていました。それにより、金箔や漆器などさまざまな技術や職人が育ち、それらは今でも受け継がれています。また、これらの手仕事による「ものづくり」は、現在の金沢のものづくり産業の基礎になっています。

国に指定された伝統工芸6業種

加賀友禅

かがゆうぜん



美しい草花模様を中心とした絵画調の柄が描かれた着物です。

金沢漆器

かなざわしつぎ



漆で金銀を盛りつける加賀蒔絵の装飾を施した美しい器です。

金沢仏壇

かなざわぶつだん



加賀蒔絵や金箔の加飾を施した豪華で美しい仏壇です。

九谷焼

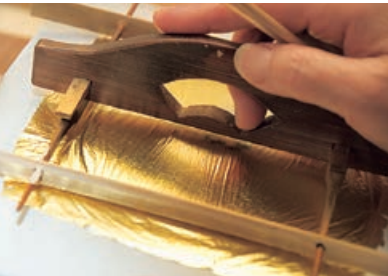
くたにやき



カラフルな五彩で描いた美しく、華やかな色絵の陶磁器です。

金箔

かなざわはく



金箔は全国生産の99%を占め、さまざまな工芸品等に利用されています。

加賀繻

かがぬい

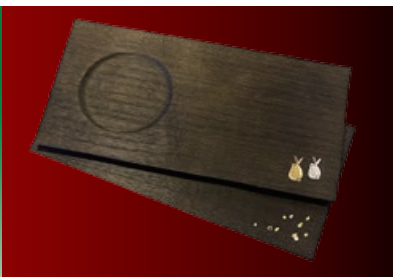


着物や帯に華やかな表情を持たせる繊細で高度な刺繍技術です。

県に指定された伝統工芸3業種

桐工芸

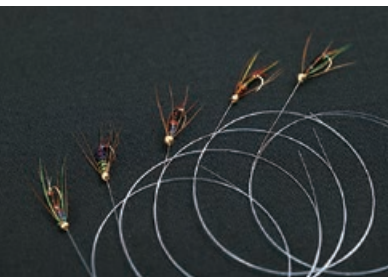
きりぎりし



木目の美しさに蒔絵加飾で華麗さを加えた桐工芸品です。

加賀毛針

かがげばり



アクセサリーにも用いられる繊細な羽毛と極細の絹糸を使った鮎釣り用の毛針です。

二俣和紙

ふたまたわし

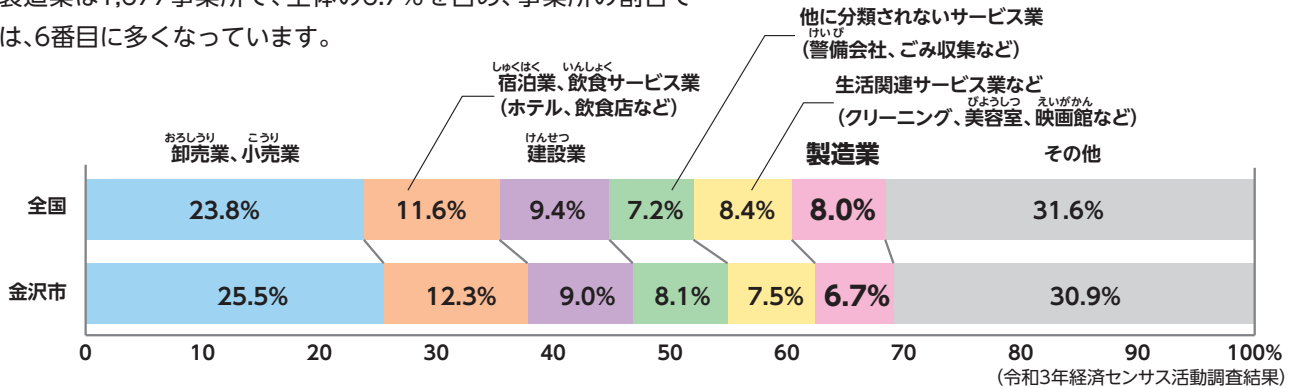


金沢市二俣地区で職人の手漉きにより作られる和紙です。

金沢市の工業生産のいま

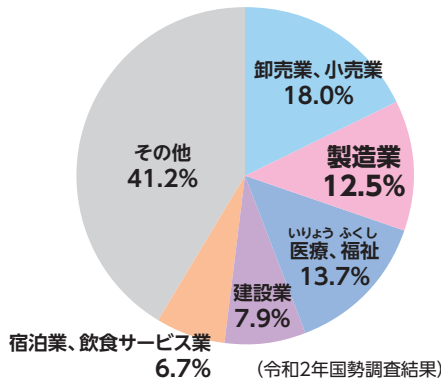
金沢市内の事業所の割合

金沢市内には、24,881の企業などの事業所があり、そのうち製造業は1,677事業所で、全体の6.7%を占め、事業所の割合では、6番目に多くなっています。

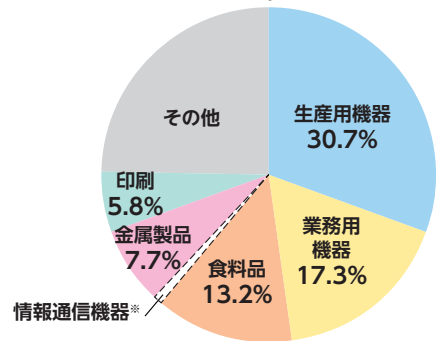


働いている金沢市民の業種ごとの割合

働いている金沢市民は、およそ22万2,000人で、そのうち製造業で働く人はおよそ27,784人と、全体の12.5%を占めています。



総額: 約5,488億円

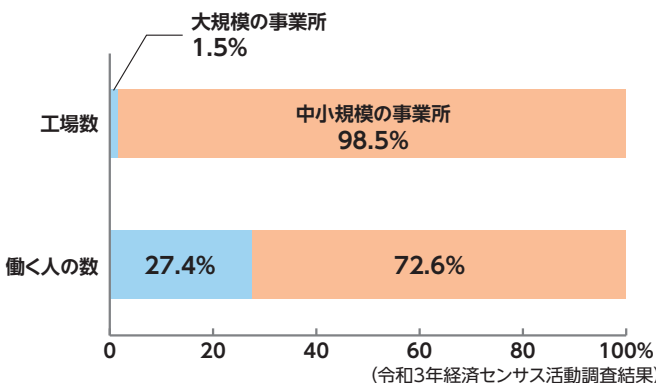


*情報通信機器の生産額は公表されていません。
(2024年経済構造実態調査結果)

金沢市内の製造業の生産額の割合

金沢市内の製造業で、生産額が大きいのは、ものを生産するとき(例えば、ボトルや織物作りなど)に使われる機械です。次に医療で使われる機器など、そして食料品と、仕事上で必要となるものの順となっています。

機械工業が多いのは全国と同じですが、食料品や印刷の割合が全国より大きいのが金沢市の特徴です。



大規模事業所と中小規模事業所の割合

金沢市内では、従業員が300人以上の大規模な事業所は1.5%で、事業所のほとんどが、従業員が300人未満の中小規模です。

中小規模の事業所で働いている人の数も多く、精度の高い加工や特殊な機械で大規模の事業所をささえる重要な役割をはたしています。

*「事業所」とは、企業や工場、事務所のことです。



ものづくりの盛んな地域



金沢市がこれまでに整備した工業団地には、機械や部品、食品などものづくりを中心に、さまざまな企業があります。

市内の工業団地のうち、安原異業種工業団地では、180ほどの企業に3,000人ほどの人が働いており、企業の数、従業員数とも、最も多くなっています。

市が整備した工業団地以外にも、大きな道路を作るなど、まちづくりのために移転した工場が集められているエリアがあったり、大きな企業の近くに、その企業の製品の部品を作ったり、塗装などの加工をする関連工場が集まっていたりします。また、昔は工場しかなかった場所に住宅が建つようになり、周辺で暮らす人々に配慮しながらものづくりをしている工場もあります。住んでいる場所の近くで行われているものづくりについて知ってもらおうと、地元の人に工場を見学してもらう取り組みを行っている企業もあります。

金沢かがやきブランド認定製品について

金沢市では、新製品の開発にチャレンジする企業を応援することで、ものづくり産業を元気にしたいとの思いから、市内のものづくり企業が作った新製品を募集し、審査会で優秀と認められた製品を「金沢かがやきブランド」として認定しています。



認定製品のロゴマーク

認定された製品を集めた展示会を行ったり、パンフレットを配布したりして、市民や観光客に認定製品や製品を作った企業を知ってもらうための取り組みをしています。



金沢駅での展示の様子

もっと調べたいときには？

金沢のものづくりに関する情報は、金沢市公式ホームページ「いいね金沢」にも掲載しています。「金沢のものづくり」で検索してください。

金沢のものづくり

検索

金沢のニッチトップ企業一覧

金沢市には、ニッチトップ企業がたくさんあり、日本のものづくり産業を支えています。
それぞれの企業が、どのような製品を作っているか調べてみましょう。

(世界・全国シェア※1の高いものから順に表示)

※1 その製品がどのくらい売られているかの割合
※2 世界の推定シェア

企業名	主なニッチトップの製品	推定シェア(%)
津田駒工業(株)	サイジングマシン(経糸糊付け機)など	90※2
明和工業(株)	農業施設用湿式集塵装置など	90
シシクアドクライス(株)	緩衝用スプリングキャスト(軽量タイプ)など	80
澁谷工業(株)	再生医療システム、細胞培養アイソレータなど	80
(株)村谷機械製作所	医療用球面研磨機	80
タマダ(株)	石油貯蔵地下タンク	70以上
(株)石野製作所	回転寿司コンベア機	70
高山リード(株)	リード(箴)	70
松本機械工業(株)	放電加工機用NCロータリーテーブル	70
アール・ビー・コントロールズ(株)	電子点火装置	67
(株)ドローンショー・ジャパン	ドローンショー企画・運営	60~70
(株)谷口	木製暮筥	60
(株)日本パーツセンター	有孔折板を使用した防風柵など	60
大同漁網(株)	定置網用の結節漁網	60
日機装(株)金沢製作所	血液透析装置	50以上
京町産業車輛(株)	ロール反転リフト	50
ホクショー(株)	垂直搬送機	40
中本製箆(株)	国産間伐材割り箆	40
(株)白山	多心光コネクタ部品(MTフェール)	30※2
桂記章(株)	キーホルダー、メダル、校章など	30
(株)アースエンジニアリング	小型廃棄物燃料化装置	30
高桑美術印刷(株)	日本酒ラベル	30
森長電子(株)	高性能避雷器(電源ライン用)	20
ユニベール(株)	既製品カーテン	20
(株)アイ・オー・データ機器	液晶モニター	19

出典 石川県ホームページ「石川のニッチトップ企業」

出典 令和2年国勢調査結果(総務省)、令和3年経済センサス活動調査結果(総務省、経済産業省)、
2024年経済構造実態調査結果(総務省、経済産業省)

発行 金沢市経済局商工労働課

金沢市広坂1-1-1 TEL076-220-2205 FAX076-260-7191

この製品なら
どこにも
負けないよ!



令和8年3月現在