

金沢市の推計人口・世帯数  
令和7年3月1日現在  
人口 454,576 人  
男 219,911 人  
女 234,665 人  
世帯数 212,699 世帯  
1世帯あたり人員 2.14 人  
面積 468.81 ㎢

# 調査のひろば

第 54 号

令和 7 年 3 月発行  
編集・発行  
金沢市調査統計室  
〒920-8577  
TEL220-2040

金沢市公式ホームページ  
金沢市統計データ集  
<https://www4.city.kanazawa.lg.jp/soshikikarasagasu/chosato/keishitsu/gyomuunnai/1/4880.html>

## 令和5年住宅・土地統計調査 金沢市結果

「住宅・土地統計調査」(5年ごと)は、住宅とそこに居住する世帯の居住状況、世帯の保有する土地等の実態を把握し、その現状と推移を明らかにする調査で、調査単位区内から抽出した住宅及び住宅以外で人が居住する建物並びにこれらに居住している世帯を対象として、令和5年 10 月 1 日現在で実施されました。

### 1 住宅総数に対する居住状況及び空き家数

居住世帯の有無別住宅数及び住宅以外で人が居住する建物数															単位 (戸)
区 分		住 宅 総 数													住宅以外 で人が 居住する 建物数※
		総 数	居 住 世 帯 あ り			居 住 世 帯 な し									
			総 数	同居世帯 な し	同居世帯 あ り	総 数	一時現在者 のみ	空 き 家					建 築 中		
								総 数	二次的住宅	賃貸用の 空 き 家	売却用の 空 き 家	そ の 他 宅			
金沢市	R5	244,640	206,710	205,890	810	37,940	1,320	36,190	590	23,150	830	11,620	430	380	
	H30	237,170	202,190	201,340	860	34,980	1,000	33,750	810	21,300	350	11,290	230	270	
増減 (R5-H30)		7,470	4,520	4,550	△ 50	2,960	320	2,440	△ 220	1,850	480	330	200	110	

※住宅以外で人が居住する建物…高齢者居住施設、会社・学校の寮、旅館など  
金沢市の住宅数は 24 万 5 千戸で、前回 (平成 30 年) からの 5 年間で約 7 千 5 百戸 (3.1%) 増加しました。空き家率は 14.8%で、前回に比べ 0.6 ポイント増加しました。なお、全国の総住宅数は 6,504 万 7 千戸で、前回より約 263 万 9 千戸 (4.2%) 増加し、空き家率は 13.8%と前回から 0.2 ポイント増加し、過去最高となりました。

### 2 建築時期別による住居状況

建築の時期別住宅数、世帯数、世帯人員、1住宅当たり居住室数、1住宅当たり居住室の畳数、1住宅当たり延べ面積、住宅の1人当たり居住室の畳数及び住宅の1室当たり人員

区 分		住宅数	世帯数	世帯人員	1住宅 当たり 居住室数	1住宅 当たり 居住室 の畳数	1住宅 当たり 延べ面積 (㎡)	住宅の1人 当たり居住室 の畳数	住宅の1室 当たり人員
金沢市	R 5	206,710	207,520	440,910	4.25	32.89	100.14	15.17	0.51
	H 3 0	202,190	203,080	453,220	4.44	33.59	102.59	14.87	0.51

住宅建築の時期		住宅数	持ち家	借家	1住宅当たり 居住室数	1住宅当たり 居住室の 畳数	1住宅当たり 延べ面積 (㎡)	住宅の1人 当たり居住室 の畳数	住宅の1室 当たり人員
金沢市	1970年以前	11,930	9,860	2,070	6.22	43.00	141.14	20.82	0.33
	1971～1980年	22,210	16,420	5,780	5.17	36.08	111.07	18.44	0.38
	1981～1990年	32,630	18,060	14,570	4.25	31.90	96.38	16.54	0.45
	1991～2000年	41,520	22,580	18,940	3.98	32.15	95.27	15.82	0.51
	2001～2010年	37,740	21,140	16,600	3.84	31.09	95.30	13.67	0.59
	2011～2020年	36,190	22,270	13,920	3.93	32.68	96.76	12.59	0.66
	2021～2023年9月	7,310	4,100	3,210	3.4	27.52	83.37	12.51	0.65

金沢市の1住宅当たり居住室数は 4.25 室、1住宅当たり延べ面積は 100.14 ㎡で、前回に比べ 0.19 室、2.45 ㎡減少しました。なお、全国の1住宅当たり居住室数は 4.28 室、1住宅当たり延べ面積は 91.66 ㎡で、前回に比べ 0.14 室、1.38 ㎡減少しました。

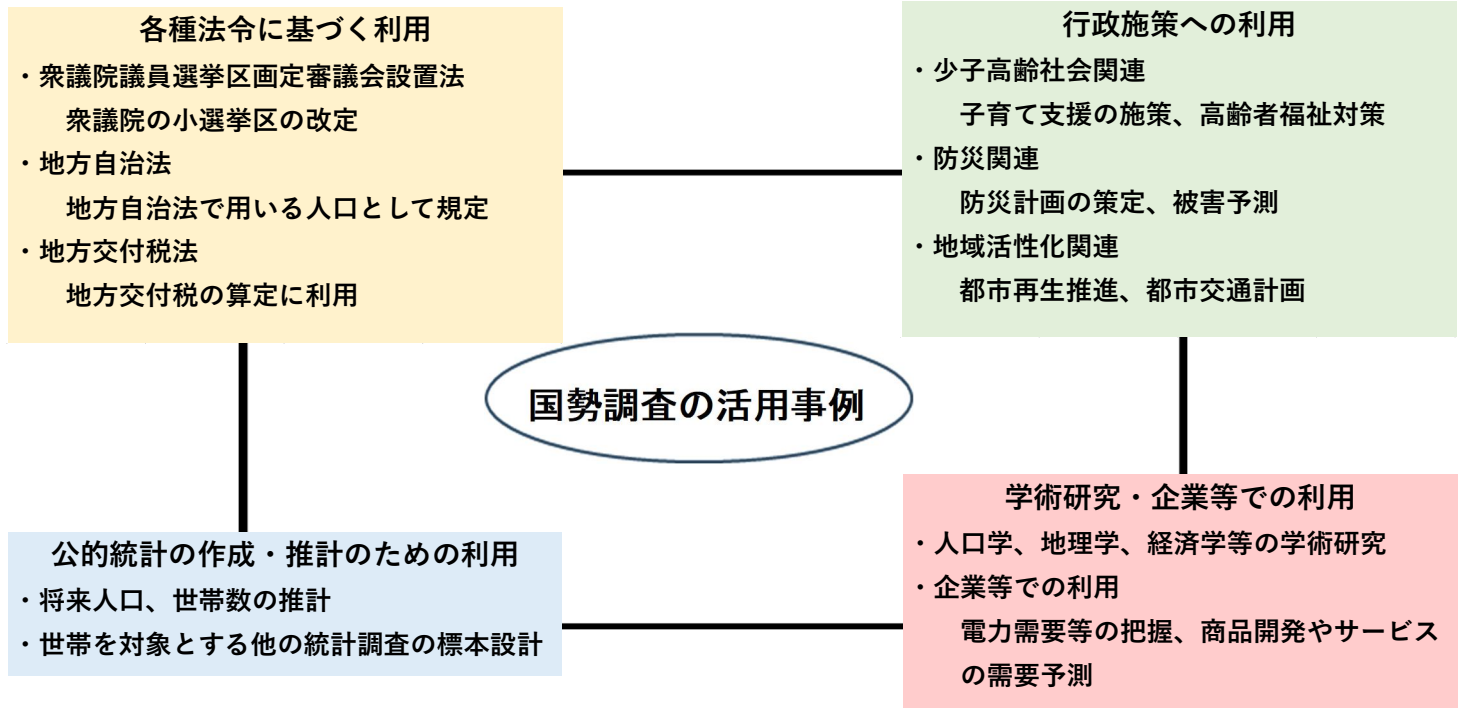
# 今年は国勢調査の年です！

(調査期日:令和7年 10 月 1 日)

○調査概要：国内の人及び世帯の実態を把握し、各種行政施策等の資料を得るために実施。第1回調査は 1920 年(大正9年)に行われ、2025 年(令和7年調査)は 22 回目に当たる。

○調査対象：令和7年 10 月 1 日現在、日本に住むすべての人と世帯(外国人の方も含む)が対象

○回答内容：出生の年月、就業状態、世帯員の数など 17 項目



## 令和7年国勢調査のスケジュール（予定）

3月～6月頃

国勢調査員・新規登録調査員募集

7月～8月頃

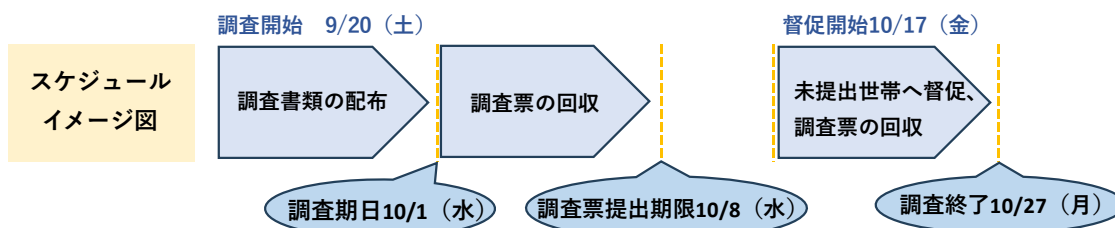
調査員依頼の電話

登録調査員や国勢調査員に応募してくださった方へ、指導員から従事の依頼を行います。

9月～10月

調査員説明会に参加後、調査活動を進めていきます。

9～10月に  
調査活動



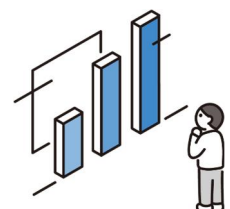
## 前回国勢調査からの改善点

督促期間の変更

- 調査票提出期限から督促開始までの期間を1週間以上確保

インターネット回答の改善

- 二次元コードを読み込むとIDとアクセスキーが自動入力
- メールアドレスを登録することで回答者自身がパスワードを再設定可能



## 統計調査優良従事者表彰（令和6年度分）

（受賞者敬称略）



## ○金沢市統計調査優良従事者表彰（市長表彰）

長年にわたり、統計調査に従事されている本市登録調査員の功績を称えるため、昭和32年度より市長表彰を実施しております。

今年度は、令和7年2月18日に、表彰状並びに記念品が授与されました。

◎受賞者は次の方々です。

松井 和代      山下 一美



◇山下さんと村山市長◇

## ◇統計功績者大臣表彰（総務大臣表彰）

前川 久美子（労働力調査）



おめでとうございます！



## ◇石川県統計功労者表彰（県知事表彰）

小坂 寿美薫      中村 二美      下風 美恵子      櫻井 正美      山本 照彦

## ◇石川県統計協会会長表彰

宮田 浩一      多幡 ユキ子      大貝 清美      田村 弘子

受賞者につきましては、公表をご承諾いただき掲載しております。

## 調査員登録の継続確認をしています



皆様が統計調査員に登録されてから3年ごとに、調査員登録の継続確認を行っております。対象の方は、調査のひろばに『調査のひろば』の送付と調査員登録継続の確認についてを同封していますので、ご回答のほど、よろしくお願いいたします。

## 調査のひろばのデジタル化について

この調査のひろば（調査員向け広報誌）は1年に1回、郵送にて登録調査員の皆様に送付しています。来年度から、紙ではなく、データで受け取りたい方は、電子申請、メール又はお電話にてご連絡ください。メールアドレスの確認を行います。



電子申請 二次元コード  
調査のひろば  
メール配信への切り替えについて





## 令和6年度登録調査員研修報告

令和7年3月6日に、金沢市役所第二本庁舎にて登録調査員研修を開催しました。参加者は、平成31年度以降、新規に調査員登録された方又は近年の調査員従事経験が1回以上かつ調査員登録をしてからの従事回数が5回以下の方（令和6年度実施の全国家計構造調査、農林業センサス除く）の中から希望された45名で、概要は以下のとおりです。

### 『交通安全研修』 【講師】金沢市 交通政策課職員

秋に実施される統計調査や、夕暮れに世帯へ訪問する時は交通安全に特に注意

- ・死亡事故が多い時間帯は17時～19時で、季節は10月から12月。日の入り時刻前後の「薄暮時間帯」の移動に注意。
- ・薄暮時間帯の事故の多くは道路横断中に発生。
- ・歩行者ができる交通事故防止対策としては、下記のとおり。基本の対策を大切に。  
「①横断歩道のあるところを横断」、「②斜めに横断しない（道路標識等で斜めに横断できる場合を除く）」、「③進行中・停車中の車両の直前、直後を横断しない」、「④横断が禁止されている道路を横断しない」



### 『コミュニケーション・接遇研修』 【講師】杉原企画 杉原 美佐子氏

善意の協力を得るためには「明るく」・「感謝」・「お願い」の気持ちで

- ・明るさは親しみを感じ、安心感をもたらす。暗さは相手に不信感を与え、自身の仕事を難しくしてしまう。
- ・依頼をする際のポイントは、明るく感謝してお願いする。語尾をあげて話すと、自然とゆっくり話することができる。
- ・訪問する際のポイントは笑顔で、お辞儀して、ゆっくり名乗る。言い慣れている自身の名前は早口になりがちなので注意。
- ・世帯に回答を拒否されたら、相手の言い分（忙しい、回答したくない）を認めた相槌をして寄り添う姿勢を見せる。



## 新規調査員募集中

**新規登録調査員又は令和7年国勢調査調査員  
希望者募集中です。**

**詳細は別紙をご確認ください。**

#### 調査員応募の要件

- ・責任をもって、統計調査事務を行える方
  - ・原則、年齢が20歳以上の健康な方
  - ・調査で知りえた秘密（個人情報等）を守る方
  - ・税務、警察、選挙に直接関係がない方
  - ・暴力団員（反社会的勢力）でない方
- の全てに該当する方

### 編 集 後 記

今年度は国勢調査第3次試験調査、全国家計構造調査、農林業センサスを実施いたしました。ご從事いただいた調査員の皆様、ありがとうございました。次回皆様にご從事いただきたいのは令和7年国勢調査です。前回の国勢調査では、約2,100名の調査員の皆様にご協力いただくことで、調査を無事完了できました。令和7年国勢調査でも登録調査員の皆様のお力添えを賜れますと幸いです。