

入居者募集!

金沢の中心部に立地する業務環境の整ったオフィス

クラフトプラザ香林坊

クラフトプラザ香林坊は、「クラフト」（伝統工芸やファッション、デザインなど）に関する事業を行っている方を支援するために、金沢市が運営するインキュベーション・SOHO施設です。

■入居対象者

伝統工芸品産業、繊維産業又はデザイン業に関するもの、その他これらに類する事業を新たに始められる方または行っている方

■利用料金（税込） 坪単価11,220円 敷金/礼金なし

	面積			利用料金(月額:円)		
	坪	㎡		※創業3年未満の方		
				1年目	2年目	3~6年目
ルーム1	9.15	30.248	102,660	82,120	92,390	102,660
ルーム2	9.65	31.889	108,270	86,610	97,440	108,270
ルーム3	6.52	21.552	73,150	58,520	65,830	73,150

※申込時、新規に事業を始められる方又は創業して3年未満の方の場合は、入居2年目までの料金が減額されます。

■交通

JR「金沢駅」から北陸鉄道バス（香林坊方面行き・所要約6分）「香林坊」下車すぐ

■物件の特徴

- ・家賃減額あり（創業3年未満の方）・賃料に光熱水費込み
- ・デジタルカラー複合機設置 ・24時間エレベータ稼働
- ・レンタル会議室、ミーティングスペース有り

■物件詳細情報

建物構造	鉄骨造	所在階/階数	8階/9階建
駐車場	なし	火災保険	加入済
契約期間	1年更新(最長6年)	更新料	不要
状況	空室あり	築年月	2011年3月(築12年)

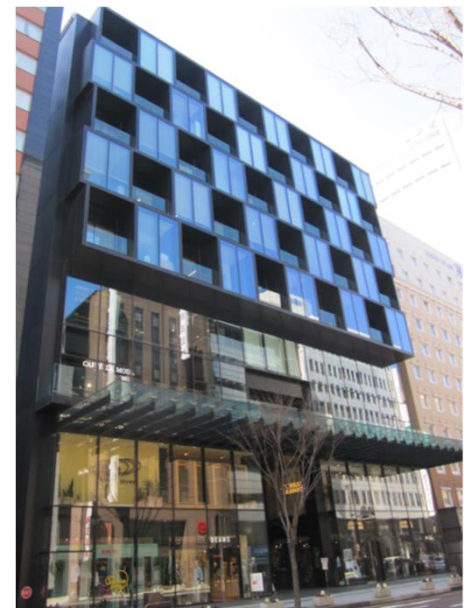
□入居をご希望の方は、下記までお気軽にお問い合わせください。

■所在地

金沢市香林坊2丁目4番30号
香林坊ラモーダ8階



■外観



【お問い合わせ】 金沢市 経済局 クラフト政策推進課

〒920-8577 金沢市広坂1-1-1 TEL 076-220-2373 FAX 076-260-7191

<https://www4.city.kanazawa.lg.jp/soshikikarasagasu/kurafutoseisakusuishinka/gyomuannai/3/6541.html>

ルームのご紹介

※ルーム1、2、3の入居者を募集しています。

■ルーム1 (30.248㎡)

(西側) ①



(東側) ②

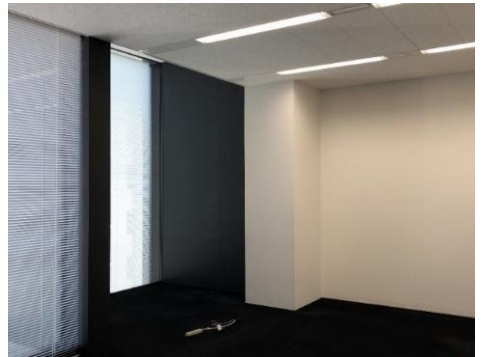


■ルーム2 (31.889㎡)

(北側) ③



(東側) ④

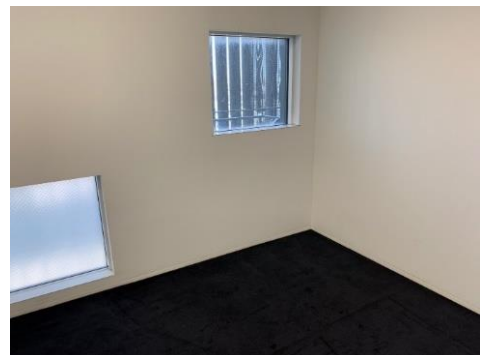


■ルーム3 (21.552㎡)

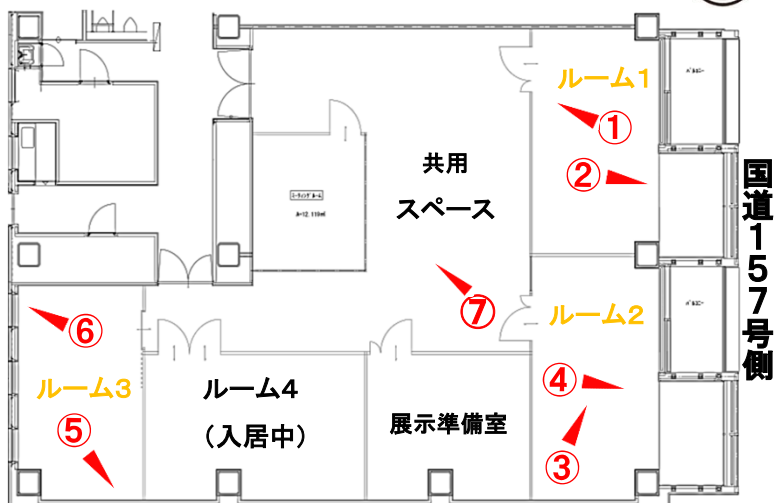
(東側) ⑤



(西側) ⑥



■平面図



■共用スペース

(西側) ⑦

