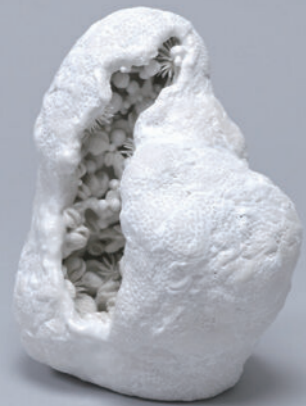


HOTEL  
VISTA  
KANAZAWA

# 都市心軸 KOGEI プロムナード 2024



HOTEL  
KANAZAWA

## KOGEI PROMENADE



ANA  
CROWNE PLAZA  
KANAZAWA

THE HOTEL  
SANRAKU  
KANAZAWA

## KOGEI PROMENADE 2024



KANAZAWA  
NEW GRAND  
HOTEL  
PRESTIGE

- ASAI Keisuke
- ISO Keitaro
- ENDO Ayako
- KAKUMA Yasunori
- KASAMATSU Kayo
- KANBATA Shinya
- SAKAO Koki
- SAGO Michiko
- SHIRAIWA Reiko
- TAKEMURA Gaku
- TAJIMA Hideyuki
- TSURUMI Kunichika
- TOYOUMI Kenta
- NARA Yuki
- NARIYAMA Satoshi
- HASHIMOTO Saori
- MIZUSHIRO Satoshi
- MOMOSE Reia
- YOSHIOKA Masayoshi

KOKO HOTEL  
PREMIER  
KANAZAWA  
KORINBO

10.19 [土] - 11.24 [日]

## KOGEI PROMENADE

10.19 SAT - 11.24 SUN

- 浅井啓扶
- 磯慶太郎
- 遠藤絢子
- 角間泰憲
- 笠松加葉
- 上端伸也
- 酒尾孝基
- 佐合道子
- 白岩玲子
- 竹村岳
- 田嶋秀之
- 鶴見晋史
- 豊海健太
- 奈良祐希
- 成山悟司
- 橋本紗織
- 水代達史
- 百瀬玲亜
- 吉岡正義

HYATT  
CENTRIC  
KANAZAWA



HOTEL  
NIKKO  
KANAZAWA

## KOGEI PROMENADE

KANAZAWA  
TOKYU  
HOTEL

Exhibition of craft works by artists Kanazawa-based



at 12 hotels in the downtown.

### 関連事業

クラフド2024 一堪能！満喫！応援！いしかわの食と工芸ー

石川県内各地で食と工芸に関する多彩なイベントを開催！

- 伝統的工芸品月間国民会議全国大会 (KOUGEI EXPO IN ISHIKAWA) [11月8日(金)~10日(日)]  
しいのき迎賓館、金沢21世紀美術館、石川県立歴史博物館 ほか  
全国の伝統的工芸品がまちなかに集結！  
展示販売や、職人による実演・製作体験など盛りだくさん！
- 食を彩る工芸展 [11月9日(土)~12月8日(日)] 石川県立美術館  
美術館所蔵作品に加え、石川の料亭や料理旅館が所蔵する  
工芸作品を展示するほか、次代を担う実力派工芸作家8名が  
「食を彩る工芸」をモチーフとした力作を発表！

詳細はこちら



# 都心軸KOGEIプロムナード2024

10.19 SAT - 11.24 SUN

まちなかのホテルを中心に、金沢の若手作家らによる個性豊かな作品を展示します。

陶芸、金工、染色、漆芸など、多彩な金沢の工芸品をご覧ください。

## 出展作家一覧



《HASHIRA》

陶芸 | Ceramic  
**浅井啓扶**  
ASAI Keisuke

E ホテル日航金沢



《蜀江文梅鉢風伊先》

紙 | Paper  
**磯慶太郎**  
ISO Keitaro

L 金沢東急ホテル



《漂》

陶芸 | Ceramic  
**遠藤絢子**  
ENDO Ayako

H THE HOTEL SANRAKU KANAZAWA



《榎拭漆八角箱》

木竹工 | Wood and Bamboo  
**角間泰憲**  
KAKUMA Yasunori

F ホテルフォルツァ金沢



《象嵌花器「アラベスク」》※本作の展示：[I]

金工 | Metal  
**笠松加葉**  
KASAMATSU Kayo

I 三井ガーデンホテル金沢  
K KOKO HOTEL Premier 金沢香林坊



《宙へ》※本作の展示：[C]

陶芸 | Ceramic  
**上端伸也**  
KANBATA Shinya

C ホテル金沢  
D ANAクラウンプラザホテル金沢



《SUPERSTITION -迷信-》

陶芸 | Ceramic  
**酒尾孝基**  
SAKAO Koki

L 金沢東急ホテル



《白瑞産》

陶芸 | Ceramic  
**佐合道子**  
SAGO Michiko

A ホテルビスタ金沢



《白い器》※本作の展示：[F]

陶芸 | Ceramic  
**白岩玲子**  
SHIRAIWA Reiko

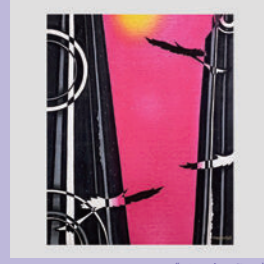
D ANAクラウンプラザホテル金沢  
F ホテルフォルツァ金沢



《緑釉花器》

陶芸 | Ceramic  
**竹村岳**  
TAKEMURA Gaku

J 金沢ニューグランドホテル プレステージ



《その向こうへ》

染色 | Dyeing  
**田嶋秀之**  
TAJIMA Hideyuki

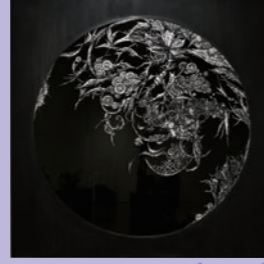
H THE HOTEL SANRAKU KANAZAWA



《市松取り草花文様》

染色 | Dyeing  
**鶴見晋史**  
TSURUMI Kunichika

L 金沢東急ホテル



《In a Cell》

漆芸 | Lacquerware  
**豊海健太**  
TOYOUMI Kenta

J 金沢ニューグランドホテル プレステージ



《Bone Flower》

陶芸 | Ceramic  
**奈良祐希**  
NARA Yuki

E ホテル日航金沢



《鉄線編み 盛り籠》※本作の展示：[A]

木竹工 | Wood and Bamboo  
**成山悟司**  
NARIYAMA Satoshi

A ホテルビスタ金沢  
G ANAホリデイ・イン金沢スカイ



《雪華紋時代茶籠》※本作の展示：[C]

木竹工 | Wood and Bamboo  
**橋本紗織**  
HASHIMOTO Saori

C ホテル金沢  
G ANAホリデイ・イン金沢スカイ



《Camouflage -緑-》

金工 | Metal  
**水代達史**  
MIZUSHIRO Satoshi

K KOKO HOTEL Premier 金沢香林坊



《爵果》

漆芸 | Lacquerware  
**百瀬玲亜**  
MOMOSE Reia

B ハイアット セントリック 金沢



《茶盤 -宙-》※本作の展示：[B]

陶芸 | Ceramic  
**吉岡正義**  
YOSHIOKA Masayoshi

B ハイアット セントリック 金沢  
G ANAホリデイ・イン金沢スカイ  
I 三井ガーデンホテル金沢

## 展示ホテル一覧

**HOTEL MAP**

**A** ホテルビスタ金沢  
HOTEL VISTA KANAZAWA  
金沢市広岡 2-13-27  
TEL.076-260-0007

**B** ハイアット セントリック 金沢  
HYATT CENTRIC KANAZAWA  
金沢市広岡 1-5-2  
TEL.076-256-1234

**C** ホテル金沢  
HOTEL KANAZAWA  
金沢市堀川新町 1-1  
TEL.076-223-1111

**D** ANA クラウンプラザ ホテル金沢  
ANA CROWNE PLAZA KANAZAWA  
金沢市昭和町 16-3  
TEL.076-224-6111

**E** ホテル日航金沢  
HOTEL NIKKO KANAZAWA  
金沢市本町 2-15-1  
TEL.076-234-1111

**F** ホテルフォルツァ金沢  
HOTEL FORZA KANAZAWA  
金沢市安江町 2-10  
TEL.076-222-7411

**G** ANAホリデイ・イン 金沢スカイ  
ANA HOLIDAY INN KANAZAWA SKY  
金沢市武蔵町 15-1  
TEL.076-223-2233

**H** THE HOTEL SANRAKU KANAZAWA  
THE HOTEL SANRAKU KANAZAWA  
金沢市尾張町 1-1-1  
TEL.076-222-8077

**I** 三井ガーデンホテル金沢  
MITSUI GARDEN HOTEL KANAZAWA  
金沢市上堤町 1-22  
TEL.076-263-5531

**J** 金沢ニューグランドホテル プレステージ  
KANAZAWA NEW GRAND HOTEL PRESTIGE  
金沢市南町 4-1  
TEL.076-233-1311

**K** KOKO HOTEL Premier 金沢香林坊  
KOKO HOTEL PREMIER KANAZAWA KORINBO  
金沢市香林坊 1-2-16  
TEL.076-223-8805

**L** 金沢東急ホテル  
KANAZAWA TOKYU HOTEL  
金沢市香林坊 2-1-1  
TEL.076-231-2411

**注意事項 Attention**

※ホテルをご利用でない方も展示をご覧ください。  
(展示時間10:00-17:00)

※ご鑑賞の際には、周りのお客様のご迷惑となる行為はご遠慮ください。

\* This exhibit is open to the public.  
(10:00 am - 5:00 pm)

\* Please be considerate so as not to disturb other visitors.