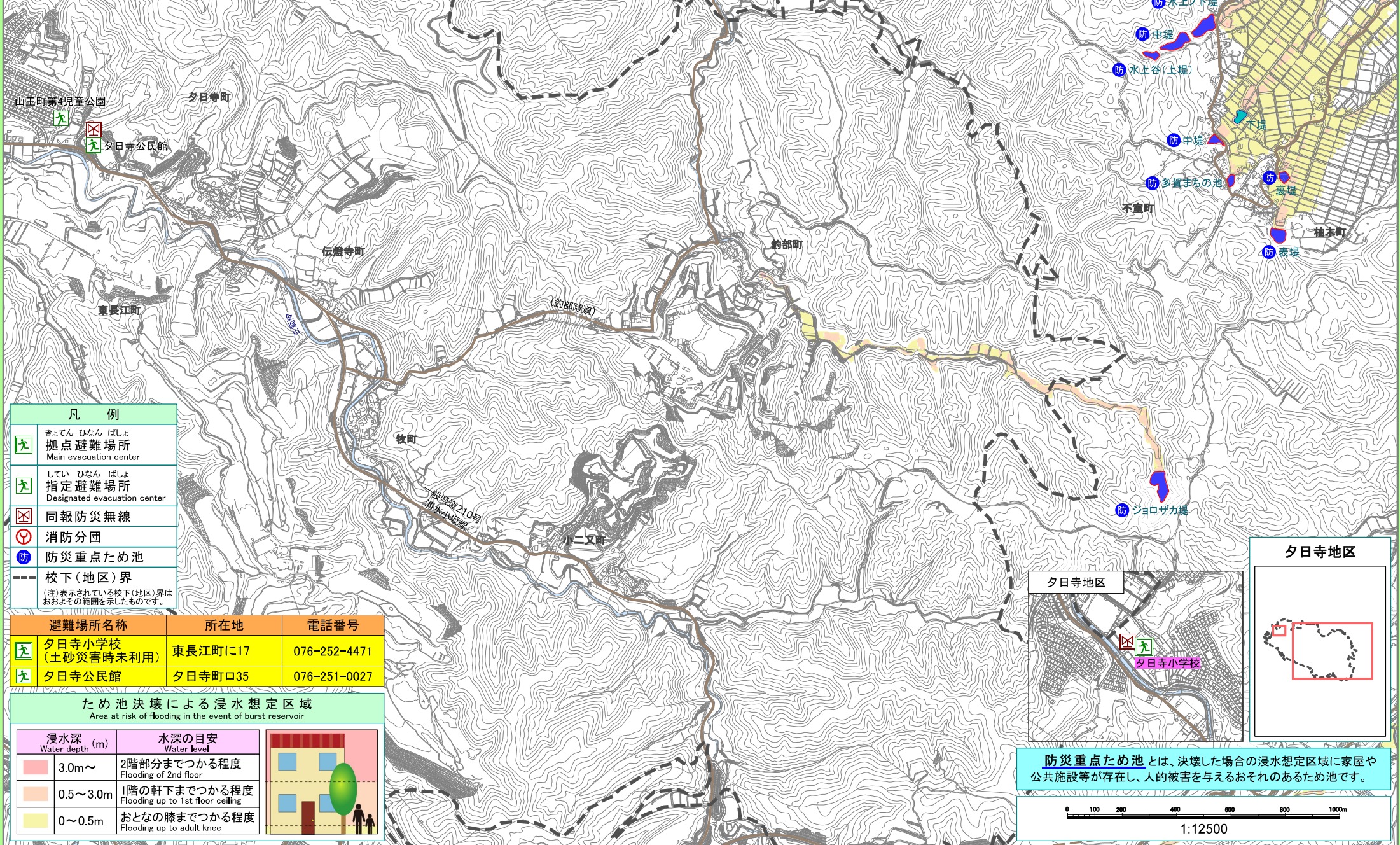
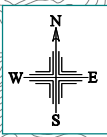


かなざわし いけ  
**金沢市 ため池 ハザードマップ**  
**Kanazawa Reservoir Hazard Map (避難地図)**  
 ゆうひでらちく  
**夕日寺地区**  
 Yuuhidera

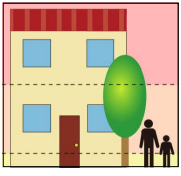
令和3年2月作成



避難場所名称	所在地	電話番号
夕日寺小学校 (土砂災害時未利用)	東長江町に17	076-252-4471
夕日寺公民館	夕日寺町口35	076-251-0027

ため池決壊による浸水想定区域  
 Area at risk of flooding in the event of burst reservoir

浸水深 (m) Water depth (m)	水深の目安 Water level
3.0m~	2階部分までつかる程度 Flooding of 2nd floor
0.5~3.0m	1階の軒下までつかる程度 Flooding up to 1st floor ceiling
0~0.5m	おとなの膝までつかる程度 Flooding up to adult knee



**夕日寺地区**

夕日寺地区  
夕日寺小学校

**防災重点ため池**とは、決壊した場合の浸水想定区域に家屋や公共施設等が存在し、人的被害を与えるおそれのあるため池です。

0 100 200 400 600 800 1000m

1:12500

