

「森からはじまる金沢のミライ」がはじまる



日時 2022.2.23 (水・祝) 13:00~16:00 **場所** 金沢未来のまち創造館

内容 基調講演 (対談形式)・パネルディスカッション / 事前申込 (定員 20名先着順)
講演は YouTube で配信します URL https://youtube.com/channel/UC7jMSd-htxoA704vh_UUovg

同時企画 森ミライ展 2022・動画配信企画・木の体験ワークショップ

主催 金沢市



「森からはじまる金沢のミライ」がはじまる

多面的な公益的機能をもつ森林を国民が支えていく仕組みとして「森林環境税及び森林環境譲与税に関する法律」に基づく新たな税が創設されました。この税を有効的に活用するため、金沢市は検討会を設置し、昨年10月には活用策の提言がまとまりました。本シンポジウムは提言の基本理念である「森からはじまる金沢のミライ～古くて新しい金沢スタイルの発見～」の実現に向けた取り組みの推進と本制度を広く市民の皆さまに知っていただくための企画です。

開催日時

2022年

2月23日（水・祝）

13:00～16:00（開場 12:30～）

開催場所

金沢未来のまち創造館

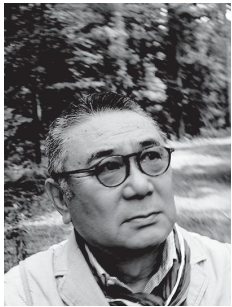
基調講演（対談形式）13:15～



石崎 涼子 氏

国立研究開発法人森林研究・整備機構 森林総合研究所

日本の森林政策、制度、行財政や森林管理の仕組み、森林管理に関わる主体に関する調査研究、諸外国（主にドイツ、スイス）との比較研究を行う。



速水 亨 氏

速水林業代表

日本で初めての世界的な環境管理林業の認証である FSC 認証（森林管理協議会）を取得。幅広く国内の森林経営の普及・改善に努めている。

パネルディスカッション 15:00～

パネリスト



河崎 仁志 氏

金沢森林組合参事
NPO 法人 角間里山みらい専務理事

コーディネーター



上田 哲行 氏

石川県立大学名誉教授・客員教授
金沢市森林環境譲与税活用検討会 座長

YouTube のライブ配信でご覧いただけます
こちらをお読み取りください ⇒

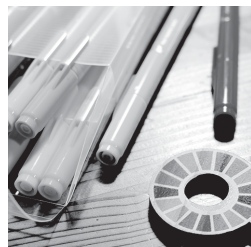


https://youtube.com/channel/UC7jMSd-htxoA704vh_UUovg

同時企画

- ・ 森ミライ展 2022(展示期間:23日(水・祝)～27日(日))
- ・ 動画配信企画（金沢の森の風景など）
- ・ 木の体験ワークショップ

金沢産材で作った
SDGs サークルに
色ぬり体験！
(当日 20 名まで可能)



当シンポジウムは、新型コロナウイルス感染拡大防止のため、様々な動画コンテンツやライブ配信などオンラインでも楽しめる内容を予定しております。



ドローン撮影による
映像作品

いのちを育む金沢の森
空中散歩

お問い合わせ・お申込・運営：ルーティヴ株式会社

TEL 076-209-7737 Mail info@rootive.co.jp