

金沢市中央卸売市場 再整備基本設計の概要

- | | |
|--------------|------------------------------|
| 1. 設計者 | 安井・山岸建築設計共同体 |
| 2. 事業期間 | 令和5年8月22日～令和8年2月27日 |
| 3. 施設概要 | |
| (1) 青果棟 | |
| ・建設場所 | 湊3丁目地内（敷地面積 約70,000㎡） |
| ・構造規模 | 鉄骨造 地上2階建 |
| ・付帯施設 | 関連棟、管理棟、立体駐車場 |
| ・延床面積 | 約 38,500㎡（新設） |
| ・供用開始 | 令和13年度予定 |
| (2) 水産物棟 | |
| ・建設場所 | 西念4丁目地内（敷地面積 86,116㎡） |
| ・構造規模 | 鉄骨造 地上2階建 |
| ・付帯施設 | 関連棟（長寿命化改修）※現管理棟は解体 |
| ・延床面積 | 約 26,300㎡（新設） |
| ・供用開始 | 令和16年度予定 |
| 4. 建設事業費（概算） | 約 400億円
※解体・外構工事、実施設計等を含む |
| 5. 整備スケジュール | |
| ・令和8～9年度 | 実施設計（青果棟） |
| ・令和10～12年度 | 青果棟建設工事 |
| ・令和11～12年度 | 実施設計（水産物棟） |
| ・令和13～15年度 | 水産物棟建設工事 |
| ・令和16～17年度 | 解体・外構工事 |

『目指す将来像』

金沢の豊かな食と文化を支え北陸のハブ拠点となる
未来共創型総合市場

『コンセプト』

○北陸の流通拠点を担う未来を見据えた市場を創る

品質・衛生管理の高度化を図りコールドチェーンを確立 など

○付加価値を高める未来志向の市場を創る

事業用地を活用し流通機能の強化と賑わいの創出を図る など

○金沢の食と文化を支える未来へつなぐ市場を創る

将来にわたり新鮮な生鮮食料品を円滑かつ安定的に供給 など

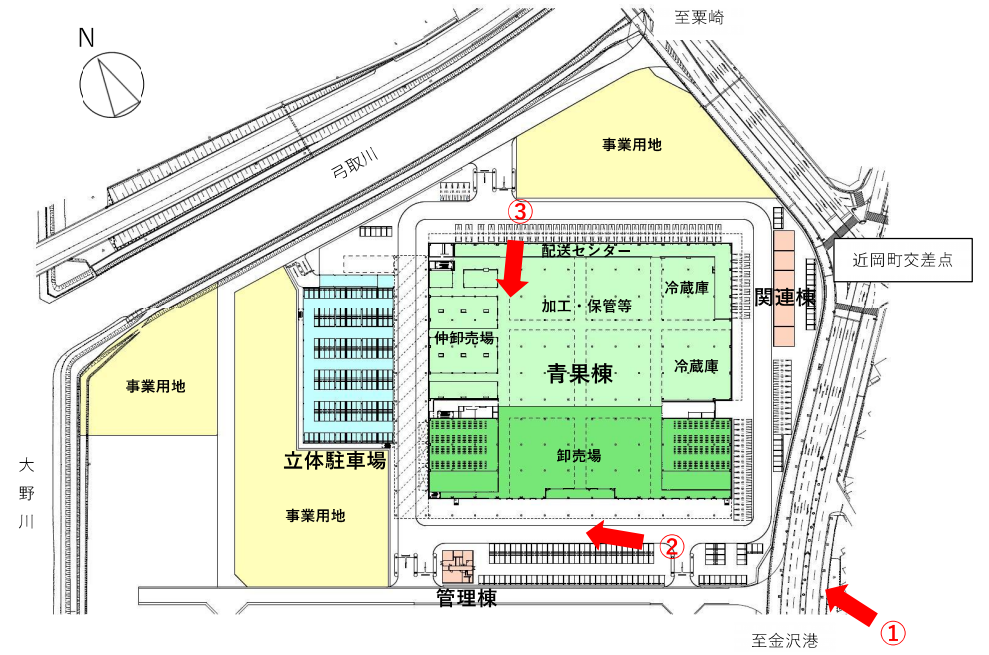
【位置図】



【青果棟イメージパース・配置図】



① 鳥瞰パース



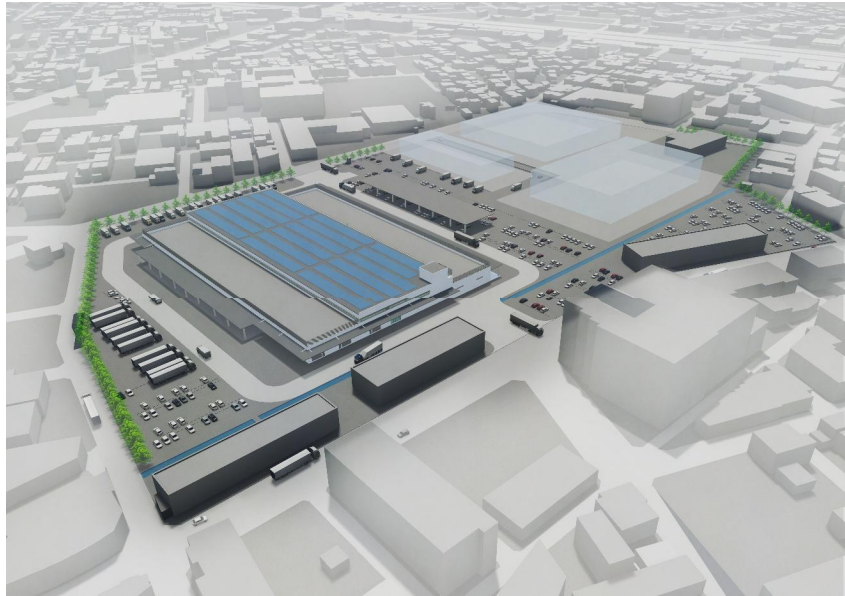
② 入荷バース



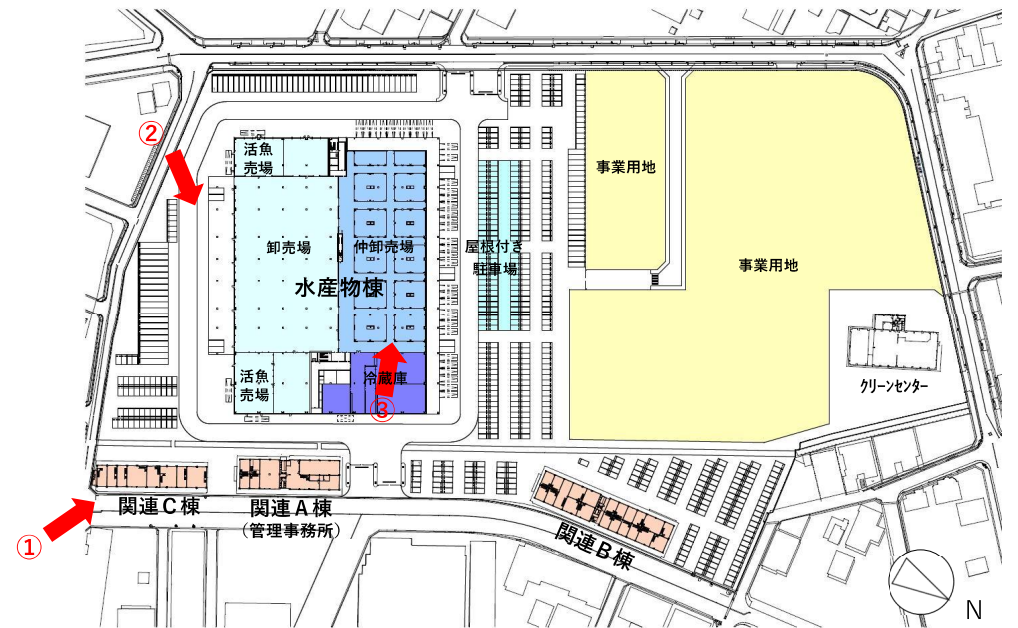
③ 仲卸売場

※材質、色彩及び形状等については実施設計にて変更する可能性があります

【水産物棟イメージパース・配置図】



① 鳥瞰パース



② 入荷バース



③ 仲卸売場

※材質、色彩及び形状等については実施設計にて変更する可能性があります