

コースの概要

定員:各25名

	学習方針	開講曜日
子ども・子育て	子どもと関わり、子育てを支援するボランティアに子どもを取り巻く現状についての理解を深め、子どもの可能性を伸ばせる環境づくりを、実践の紹介や現地学習を通して学びます。(修了後の活動:ファミリーサポート等)	火曜日 (13:30~15:00)
福祉	高齢者や障害のある方に寄り添うボランティアに福祉に関する問題についての理解を深め、介護などの生活支援を、知識の習得や福祉施設での実習を通して学びます。(修了後の活動:傾聴ボランティア等)	水曜日 (13:30~15:00)
歴史遺産	金沢の文化財保護・活用に貢献するボランティアに建造物や史跡など歴史遺産に関わる活動を、実例の紹介や現地見学を交えて学びます。(修了後の活動:文化財ボランティア等)	木曜日 (13:30~15:00)
国際交流	多文化共生社会を支えるボランティアに海外との往来が再開されるまで、異文化を理解するための基礎知識や世界の中の日本について学びます。※講義は全て日本語です(修了後の活動:国際交流イベント等のサポート)	木曜日 (19:00~20:30)
文化	金沢の文化に貢献するボランティアに美術館や図書館などでの活動を、現地見学や実習を交えて学びます。(修了後の活動:博物館、美術館、図書館で案内、整理等)	金曜日 (13:30~15:00)
観光	金沢の心を伝える観光ボランティアにガイドに必要な知識と心構えを、「まいどさん」による現地案内を中心に学びます。(修了後の活動:観光ボランティアガイド等)	土曜日 (10:00~11:30)
環境	金沢の豊かな環境を次世代につなげるボランティアに身近な環境から地球温暖化や自然保護に関する活動を、現地見学や実習を交えて学びます。(修了後の活動:里山保全、清掃、緑化活動等)	土曜日 (13:30~15:00)
地域づくり (一部選択制)	地域コミュニティやまちづくりを支えるボランティアに豊かな地域づくりに関わる活動を、実例の紹介や現地見学を交えて学びます。(修了後の活動:防災活動、地域活性化のサポート等)	土曜日 (13:30~15:00)

◎各コースの詳細な内容や日程は裏面の「学習計画」をご覧ください。

受講生募集の概要

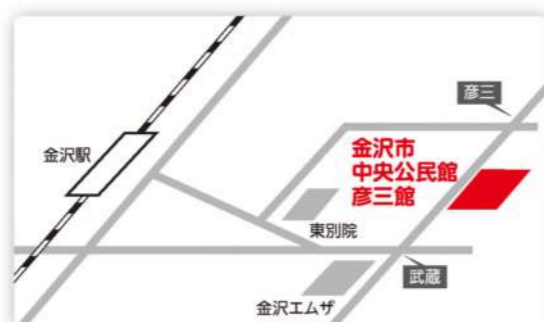
- 対象** 金沢市または近郊に在住の満18歳以上で、継続して講座に参加できる方
- 受講期間** 令和4年5月から令和5年2月まで(全25回)
- 費用** 1コース 5,000円(資料代実費相当分。コースによっては施設入場料等が別途必要となる場合があります。)
- 申込方法**
 - 【郵送】 受講申込書に必要事項を記入し、結果通知用の返信はがき(宛名面に申込者の住所・氏名を記入)を添えてご提出ください。(持参可)
 - 【FAX】 受講申込書をご送信ください。
 - 【E-mail】 受講申込書を添付・送信いただくか、必要事項を全て記入したメールをご送信ください。(kivs@m2.spacelan.ne.jpが受信できるよう、メールの設定をお願いします。)
- ※申込書は、本大学ホームページからダウンロードできます。
FAX、E-mailでの申込みについては、翌日(土・日・月)受付分は火曜日までに受付完了の通知を行います。通知が届かない場合は、お手数ですがご連絡ください。
- 決定通知** 4月下旬に申込者全員に受講可否の結果をお知らせします。
(定員を超えたコースは抽選。同一コースに連続3回申し込まれた方は優先します。)
- 締め切り** 令和4年4月8日(金) 必着

お申込み・お問い合わせ先

公益社団法人
金沢ボランティア大学校

〒920-0901
金沢市彦三町1-15-5 金沢市中央公民館彦三館1階
TEL (076) 233-2456 FAX (076) 233-2536
URL <http://www2.spacelan.ne.jp/~kivs/>
E-mail kivs@m2.spacelan.ne.jp
受付時間 火~土 9:00~17:45 (祝日除く)

金沢ボランティア大学校



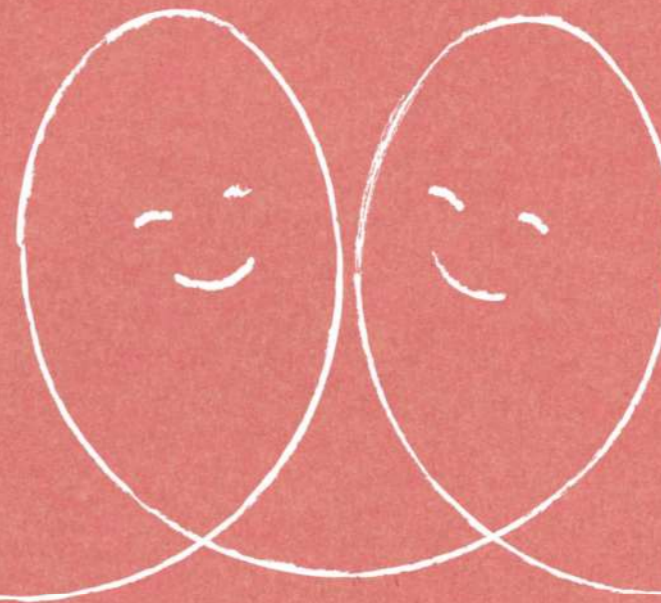
公益社団法人

金沢ボランティア大学校

令和4年度(第29期)受講生募集要項 [募集期間] 令和4年3月1日(火)~4月8日(金) 必着

金沢ボランティア大学校は、ボランティアに関する基本や幅広い視野を身につけ、福祉や国際交流、環境、地域づくりなどの分野において、継続的にボランティアとして活躍できる人材を育成することを目的に開校しています。

受講生
募集中



わたしを育てる
まずなを育てる

講座説明会の開催

第29期の講座内容を説明し、受講にあたっての質問にお答えするための説明会を開催します。受講希望の方、ボランティアに関心のある方の参加をお待ちしています。

日時 ①令和4年3月16日(水) 19:00~20:00
②令和4年3月19日(土) 13:30~14:30
場所 金沢市中央公民館彦三館 2階 視聴覚室

新型コロナウイルス感染症対策

- 3密を避けるため、受講人数を制限し受講中の換気や距離の確保に努めています。
- 入室時の検温、手指のアルコール消毒とマスクの着用をお願いしています。
- 受講後には、机・椅子などのアルコール消毒を行っています。

令和4年度 金沢ボランティア大学校(第29期)学習計画

コース	子ども・子育て			福祉			歴史遺産			国際交流			文化			観光			環境			地域づくり(一部選択制)														
	火曜日	13時30分～15時00分		水曜日	13時30分～15時00分		木曜日	13時30分～15時00分		木曜日	19時00分～20時30分		金曜日	13時30分～15時00分		土曜日	10時00分～11時30分		土曜日	13時30分～15時00分		土曜日	13時30分～15時00分													
回	月	日	曜	内 容			月	日	曜	内 容			月	日	曜	内 容			月	日	曜	内 容			月	日	曜	内 容								
1	5	14	土	入学式・学校長講演※1 金沢ボランティア大学校学校長			5	14	土	入学式・学校長講演※1 金沢ボランティア大学校学校長			5	14	土	入学式・学校長講演※1 金沢ボランティア大学校学校長			5	14	土	入学式・学校長講演※1 金沢ボランティア大学校学校長			5	14	土	入学式・学校長講演※1 金沢ボランティア大学校学校長								
2	5	17	火	オリエンテーション 金沢ボランティア大学校スタッフ			5	18	水	オリエンテーション 金沢ボランティア大学校スタッフ			5	19	木	オリエンテーション 金沢ボランティア大学校スタッフ			5	20	金	オリエンテーション 金沢ボランティア大学校スタッフ			5	21	土	オリエンテーション 金沢ボランティア大学校スタッフ								
3	5	28	土	日本の福祉制度 金沢大学 横山 壽一			5	28	土	日本の福祉制度 金沢大学 横山 壽一			5	26	木	文化財保護の考え方 金沢学院大学 東四柳 史明			5	27	金	異文化を楽しむ 金沢大学 ママードウァ アイダ			5	28	土	観光総論 北陸学院大学 沢田 史子								
4	6	11	土	学びとしてのボランティア活動※1 金沢大学 浅野 秀重			6	1	水	認知症サポーターになる 金沢市福祉政策課			6	2	木	金沢市の歴史遺産保護と活用 金沢市文化財保護課			6	3	金	金沢市の文化行政 金沢市文化政策課			6	11	土	学びとしてのボランティア活動※1 金沢大学 浅野 秀重								
5	6	14	火	金沢市の子育て支援策 金沢市子育て支援課			6	11	土	学びとしてのボランティア活動※1 金沢大学 浅野 秀重			6	11	土	学びとしてのボランティア活動※1 金沢大学 浅野 秀重			6	11	土	学びとしてのボランティア活動※1 金沢大学 浅野 秀重			6	18	土	「まいどさん」心得 まいどさん								
6	6	21	火	保育の基本※2 金沢市幼児教育センター			6	15	水	認知症の理解と対応 平下 政美			6	23	木	埋蔵文化財保護と体験 金沢市埋蔵文化財センター			6	16	木	外国人市民の体験から学ぶ 外国人市民			7	1	金	市民芸術村ボランティア体験 金沢市市民芸術村			6	25	土	金沢市の観光行政 金沢市観光政策課		
7	6	28	火	一緒にあそぼ子育て講座※2 金沢市幼児教育センター			6	22	水	介護保険制度と現場 地域包括支援センター連絡会			6	30	木	石造物概説と見学 うまげちの会			6	23	木	外国語観光案内のススメ 金沢グッドウィルガイドネットワーク			7	8	金	国立工芸館見学 国立工芸館			7	16	土	金沢城と石垣 まいどさん		
8	7	5	火	どきどき子育て講座※2 金沢市幼児教育センター			7	6	水	傾聴ボランティア 大塚 吉江			7	7	木	金沢城と歴史史料 金沢工業大学 木越 隆三			6	30	木	内なる国際化時代の異文化理解 金沢大学 宮崎 悦子			7	15	金	能楽を知る①、鈴木大拙の哲学① 金沢能楽美術館、鈴木大拙館			7	23	土	尾山神社～玉泉院丸庭園 まいどさん		
9	7	26	火	救急救命講習※2 金沢市消防局			7	13	水	高齢者福祉施設のボランティア活動 陽風園			予定	木	石川の歴史～歴史博物館見学へ 石川県立歴史博物館			7	7	木	やさしい日本語を使う 金沢大学 苗田 敏美			7	22	金	能楽を知る②、鈴木大拙の哲学② 金沢能楽美術館、鈴木大拙館			8	6	土	金沢の樹木と庭園の民俗 小林 忠雄			
10	8	23	火	子どもの心の育ちに応じた大人の関わり 寺井 弘実			7	20	水	福祉施設での傾聴体験 陽風園			7	21	木	金沢城のボランティア活動 城と庭のボランティアガイドの会			7	21	木	アフガニスタン支援活動 Welcome to Kanazawa			8	19	金	金沢の工芸文化①、音響の音色① 金沢卯辰山工芸工房、金沢音響館			8	20	土	茶の湯と美術工芸 金沢学院大学 平木 孝志		
11	9	3	土	SDGsとボランティア※1 永井 三岐子			8	10	水	カウンセリング体験 金沢こころの電話			8	25	木	ひがし茶屋街のまちなみ保存 金沢東山・ひがしの町並みと文化を守る会			8	4	木	Welcome to Kanazawa 釜谷 美智子			8	26	金	金沢の工芸文化②、音響の音色② 金沢卯辰山工芸工房、金沢音響館			8	27	土	兼六園・21世紀美術館 まいどさん		
12	9	6	火	はじめよう！ボランティア① 金沢ボランティア大学校スタッフ			8	24	水	いつまでも元気なボランティアであるために 公立小松大学 北岡 和代			9	3	土	SDGsとボランティア※1 永井 三岐子			8	25	木	多文化共生ワークショップ 金沢大学 小笠原 知子			9	3	土	SDGsとボランティア※1 永井 三岐子			9	3	土	SDGsとボランティア※1 永井 三岐子		
13	9	15	木	発達障害の理解 柳下 道子			9	3	土	SDGsとボランティア※1 永井 三岐子			9	8	木	はじめよう！ボランティア① 金沢ボランティア大学校スタッフ			9	3	土	SDGsとボランティア※1 永井 三岐子			9	9	金	はじめよう！ボランティア① 金沢ボランティア大学校スタッフ			9	10	土	はじめよう！ボランティア① 金沢ボランティア大学校スタッフ		
14	9	27	火	家庭支援の現場から てけてけブー			9	7	水	はじめよう！ボランティア① 金沢ボランティア大学校スタッフ			9	15	木	湯涌江戸村の紙すき体験 金沢湯涌江戸村			9	8	木	はじめよう！ボランティア① 金沢ボランティア大学校スタッフ			9	16	金	金沢箔を学ぶ 金銀箔工芸さくだ			9	17	土	大野界隈 まいどさん		
15	10	18	火	子どもの遊び場 あめりんパーク			9	21	水	車いす操作体験 金沢福祉用具情報プラザ			9	22	木	用水・惣構の保全 金沢市歴史都市推進課			9	15	木	ホームステイを受け入れて 公立小松大学 村上 洋子			9	30	金	朗読の基本 高輪 眞知子			10	1	土	主計町とひがし茶屋街 まいどさん		
16	10	25	火	子ども虐待の現状 金沢市児童相談所			10	5	水	障害者の「働く」について リエゾン			9	29	木	金石町散策 みやのこしこまち			9	29	木	国際交流とボランティア 金沢国際交流財団、ボランティア経験者			10	7	金	金沢の文芸①、泉鏡花の文学① 金沢文芸館、泉鏡花記念館			10	8	土	長町界隈 まいどさん		
17	11	1	火	子ども食堂 おおくわ子ども食堂			10	12	水	知的障害者就労施設の訪問 彦三のぞみ苑			10	6	木	加賀・能登の寺社建築 金沢工業大学 山崎 幹泰			10	中旬	土	「かなざわ国際交流まつり2022」体験 金沢国際交流財団			10	14	金	金沢の文芸②、泉鏡花の文学② 金沢文芸館、泉鏡花記念館			10	22	土	寺町寺院群とにし茶屋街 まいどさん		
18	11	8	火	子どもの健全育成 金沢市教育プラザ			10	26	水	聴覚障害の理解 金沢市聴覚障害者福祉協会			10	13	木	寺院とまちなみ見学 金沢工業大学 山崎 幹泰			10	20	木	もつと知りたい中国 金沢大学 藤 芸			10	28	金	徳田秋聲の文学①、室生犀星の文学① 徳田秋聲記念館、室生犀星記念館			10	29	土	やってみよう！「まいどさん」体験 まいどさん		
19	11	26	土	性の多様性と私たち※1 金沢大学 岩本 健良			11	9	水	視覚障害の理解 石川県視覚障害者協会			10	20	木	歴史的建築の継承と利活用 金澤町家研究会			11	4	金	もつと知りたい韓国 金沢大学 尹 一喜			11	4	金	徳田秋聲の文学②、室生犀星の文学② 徳田秋聲記念館、室生犀星記念館			11	19	土	外国語観光案内のススメ 金沢グッドウィルガイドネットワーク		
20	12	3	土	社会の変化と子育てへの影響 金城大学 米川 祥子			11	26	土	性の多様性と私たち※1 金沢大学 岩本 健良			10	27	木	歴史的建築とまちなみ見学 金沢工業大学 増田達男			11	17	木	海外派遣活動と体験者談 JICA北陸、海外派遣体験者			11	18	金	図書館ボランティア体験 玉川こども図書館(予定)			11	26	土	性の多様性と私たち※1 金沢大学 岩本 健良		
21	12	6	火	子育て支援の現場から さくらっこ			12	8	木	ノーマライゼーションと人権 金沢大学 井上 英夫			11	26	土	性の多様性と私たち※1 金沢大学 岩本 健良			11	26	土	性の多様性と私たち※1 金沢大学 岩本 健良			11	26	土	性の多様性と私たち※1 金沢大学 岩本 健良			12	3	土	方言の特色とその活用 金沢大学 加藤 和夫		
22	12	17	土	世界の子どもたち 外国人市民			12	14	水	コミュニティカフェ 第一善隣館			12	8	木	城下町金沢の歴史 香村 幸作			12	8	木	ジェンダーの視点から見るフェアトレード 金沢星稜大学 高原 幸子			12	2	金	金沢の建築文化 金沢建築館			12	10	土	金沢の食文化 青海 万里子		
23	1	17	火	子どもの貧困対策 金沢市子育て支援課			1	18	水	みんなのメンタルヘルス 金沢市元町福祉健康センター、ボランティア経験者			1	19	木	美術工芸品の取り扱い方 金沢学院大学 平木 孝志			1	19	木	多文化共生と公民館 金沢市田上公民館、留学生			1	20	金	金沢21世紀美術館のボランティア 金沢21世紀美術館			1	14	土	まいどさんの役割とおすすめるコース作り まいどさん		
24	1	31	火	はじめよう！ボランティア② 金沢ボランティア大学校スタッフ			2	1	水	はじめよう！ボランティア② 金沢ボランティア大学校スタッフ			2	2	木	はじめよう！ボランティア② 金沢ボランティア大学校スタッフ			2	2	木	はじめよう！ボランティア② 金沢ボランティア大学校スタッフ			2	3	金	はじめよう！ボランティア② 金沢ボランティア大学校スタッフ			2	4	土	はじめよう！ボランティア② 金沢ボランティア大学校スタッフ		
25	2	18	土	活動発表会※1 金沢ボランティア大学校スタッフ			2	18	土	活動発表会※1 金沢ボランティア大学校スタッフ			2	18	土	活動発表会※1 金沢ボランティア大学校スタッフ			2	18	土	活動発表会※1 金沢ボランティア大学校スタッフ			2	18	土	活動発表会※1 金沢ボランティア大学校スタッフ			2	18	土	活動発表会※1 金沢ボランティア大学校スタッフ		
	2	25	土	修了式※1			2	25	土	修了式※1			2	25	土	修了式※1			2	25	土	修了式※1			2	25	土	修了式※1			2	25	土	修了式※1		
	11	6	日	ボラ大フェスタ			11	6	日	ボラ大フェスタ			11	6	日	ボラ大フェスタ			11	6	日	ボラ大フェスタ			11	6	日	ボラ大フェスタ			11	6	日	ボラ大フェスタ		
	未定	ボランティアフォーラム			未定	ボランティアフォーラム			未定	ボランティアフォーラム			未定	ボランティアフォーラム			未定	ボランティアフォーラム			未定	ボランティアフォーラム			未定	ボランティアフォーラム			未定	ボランティアフォーラム			未定	ボランティアフォーラム		

切り取り線

(敬称略)

金沢ボランティア大学校 第29期 受講申込書

令和4年 月 日受付

第1希望 (コースを○で囲んでください)		氏名	ふりがな		年齢
子ども・子育て	福祉				
歴史遺産	国際交流	住所 連絡先	〒		歳
文化	観光		電話番号		
環境	地域づくり		FAX		
第2希望			E-mail		
コース		緊急時 連絡先	氏名	電話番号	本人との続柄

(アンケート)受講生募集を何によってお知りになりましたか。○でお囲みください(複数可)。
 新聞 ラジオ・テレビ インターネット 回覧板 知人 チラン(場所) 本大学校修了生 その他()
 ※第2希望は定員に空きがある場合のみ適用させていただきます。
 ※取得した個人情報は、本大学校の授業、入学及び修了に関する事項以外には使用いたしません。

※1: 土曜日13:30から開催します。

※2: 金沢市ファミリーサポートセンター提供会員講習のメニューの一部です。この他に金沢市ファミリーサポートセンター主催の提供会員講習を3講座受講すると、その提供会員として活動できます。

※3: 19:00から開催します。

(注) 1. 日時・内容等は変更になることがあります。

2. 主な学習場所は金沢市中央公民館彦三館(金沢市彦三町1丁目15番5号)です。

(実習・見学等のため現地へ出かける講座があります。その場合、施設入場料等が必要となる場合があります)

3. 複数コースの受講(一人2コースまで。希望コースごとに申込書をご提出ください)も可能です。

4. 来校には、バスなどの公共交通機関をご利用ください。