

「つながりプラットフォーム」

団体について

「発達障がい、不登校、生きづらさを感じている子どもたち、
そのママたちが、悩みを話したり、情報をシェアしたり、
子どもたちがナナメの関係

（親でも学校でもない第三者と子どもとの新しい関係）

を作れる場所を、みんなで一緒に作りたい」

という想いをもつママ達で、2016年に設立しました。



令和5年度金沢市協働のまちチャレンジ事業採択（&"あんど"と共同）



50名を超える方々にご参加いただきました！



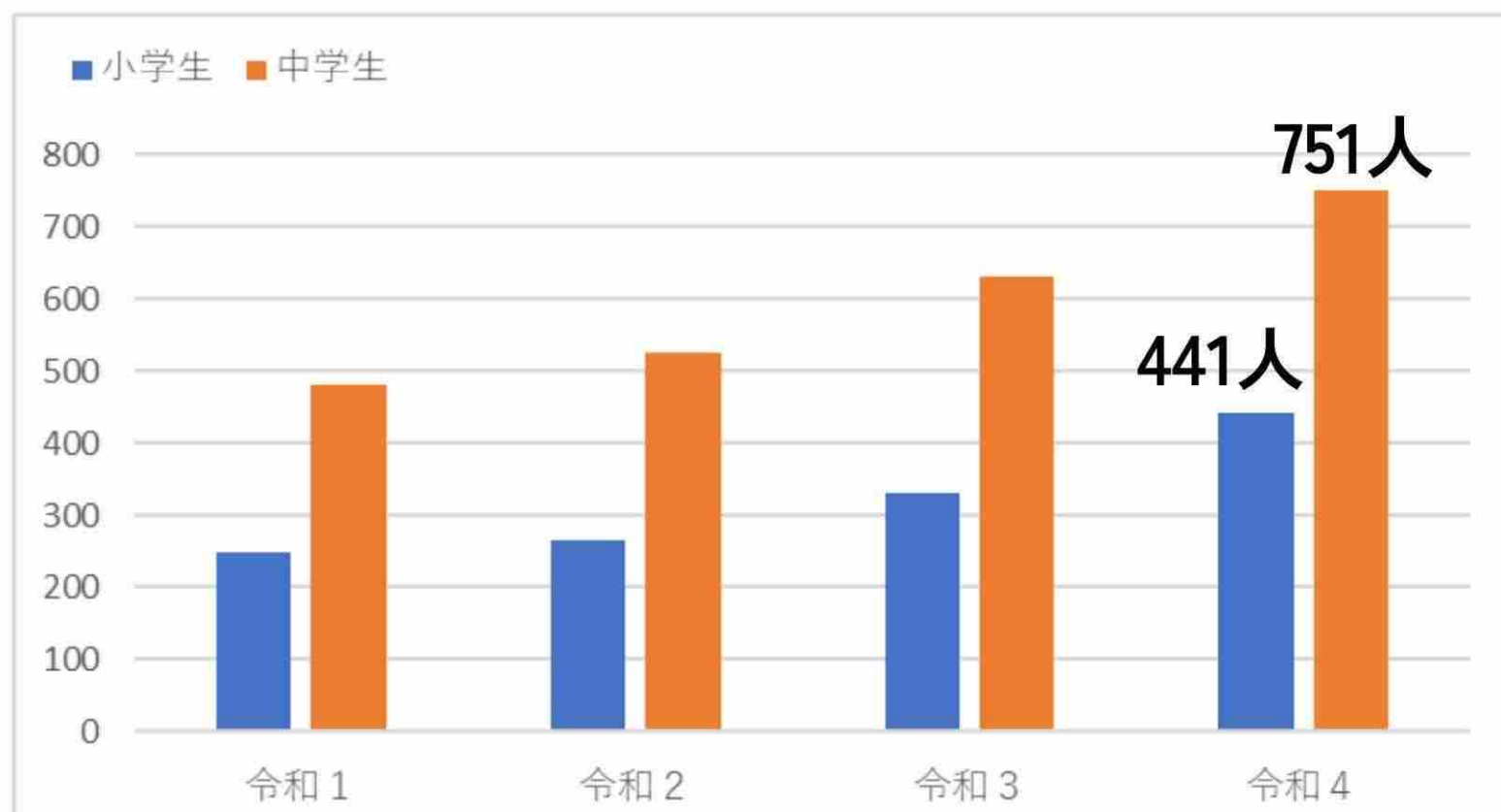
〈取材先、イベント参加団体〉

- ▶金沢市元町福祉健康センター（よりそうなかま）
- ▶フリースクール協議会
- ▶中高生のための進路選択を考える会
（アットマーク国際高校、精華学園高校）
- ▶ミミミラボ
- ▶ユースセンター金沢 ジュウバコ
- ▶金沢にじのま

現状の地域課題①

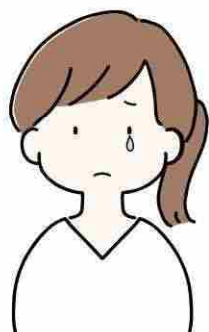


さまざまな対策が行われていますが、不登校の人数は年々増えています



参考：教育委員会定例会議資料、
中日新聞WEBニュース2023年10月24日

現状の地域課題②



誰に相談
したらいい??



不 安



孤 独

勉強は大丈夫?



どこに相談
したらいい??

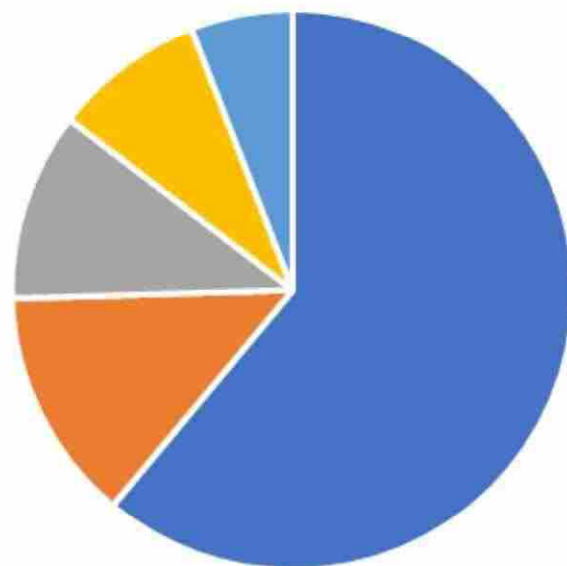
どうやって
過ごす?



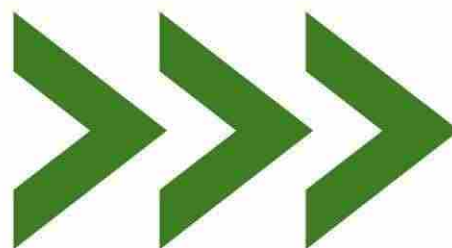
現状の地域課題③



(全国調査) 小・中学生 不登校の原因



- 無気力・不安
- 生活リズムの乱れ, あそび, 非行
- いじめを除く友人関係をめぐる問題
- 親子の関わり方
- 左記に該当なし



金沢市はどう??

事業① アンケートによる実態調査



不登校当事者と保護者にアンケートを実施します



- ▶ **匿名で回答**できるように設定する
- ▶ 当事者と保護者へのアンケートは個別回答にし、
保護者目線だけの回答にならないようにする
- ▶ 調査の目的等を記載し、**同意があった場合のみ**回答いただく
- ▶ アンケート入力中に回答を取りやめることも可能とする

※アンケートの内容は専門家にアドバイスをいただき作成します

事業① アンケートによる実態調査



(案)

当事者向け

困ったことは？

誰に話を
聞いてもらった？

学校に行きづらさを
感じた理由は？

時間の過ごし方は？

保護者向け

困ったことは？

どこに相談した？

理由は何だと思
いますか？

どこかと
繋がれていますか？

※アンケートの内容は専門家にアドバイスをいただき作成します

事業① アンケートによる実態調査



対象者

- ▶ 不登校当事者または不登校経験者 50人
- ▶ 不登校または不登校経験のある子どもの保護者 100人



協力依頼（予定）

- ▶ 金沢市PTA協議会様（交渉中）
- ▶ 不登校の親の会（10団体予定）
- ▶ 県内のフリースクール（7団体予定）

事業② アンケート結果を踏まえて交流イベントを実施



事業①で行ったアンケート結果を基に、イベントのテーマを決める

✓ 実施予定時期：2025年 2月下旬

✓ 開催場所：金沢市旭日公民館

✓ 対象：保護者、当事者

✓ 参加費：無料

✓ 参加見込人数：20人

✓ 告知方法

SNS（Instagram、公式LINE、Facebook）

金沢市の広報（公式LINE）



事業③ プラットフォーム作成



居場所情報

勉強会情報

アンケート結果

イベント情報



ホームページ案内用のチラシを作成
関係団体や、公民館に配布

つながりプラットフォーム

自分だけじゃなかった



学生団体
(居場所作り)

民間団体
(居場所作り)



今まで理由が
分からなかったけど、
これかもしれない

地域

情報や仲間と
繋がるきっかけに

親子

情報

情報

第三者への
理解が広がる

フリースクール

親同士の
繋がり

居場所作りの
きっかけ

親の会



スケジュール



	6月	7月	8月	9月	10月	11月	12月	1月	2月	3月
アンケート内容 打ち合わせ		●	●							
アンケート先選定、依頼		●	●	●						
アンケート実施				●	●	●	●			
イベント打ち合わせ・ 実施						●	●		●	
ホームページ委託		●	●	●	●					
ホームページ掲載								●	●	●
チラシデザイン		●	●					●	●	

事業収支予算



▶収入の部

科目	金額	内訳
委託費	182,584	金沢市より
計【A】	182,584	

▶支出の部

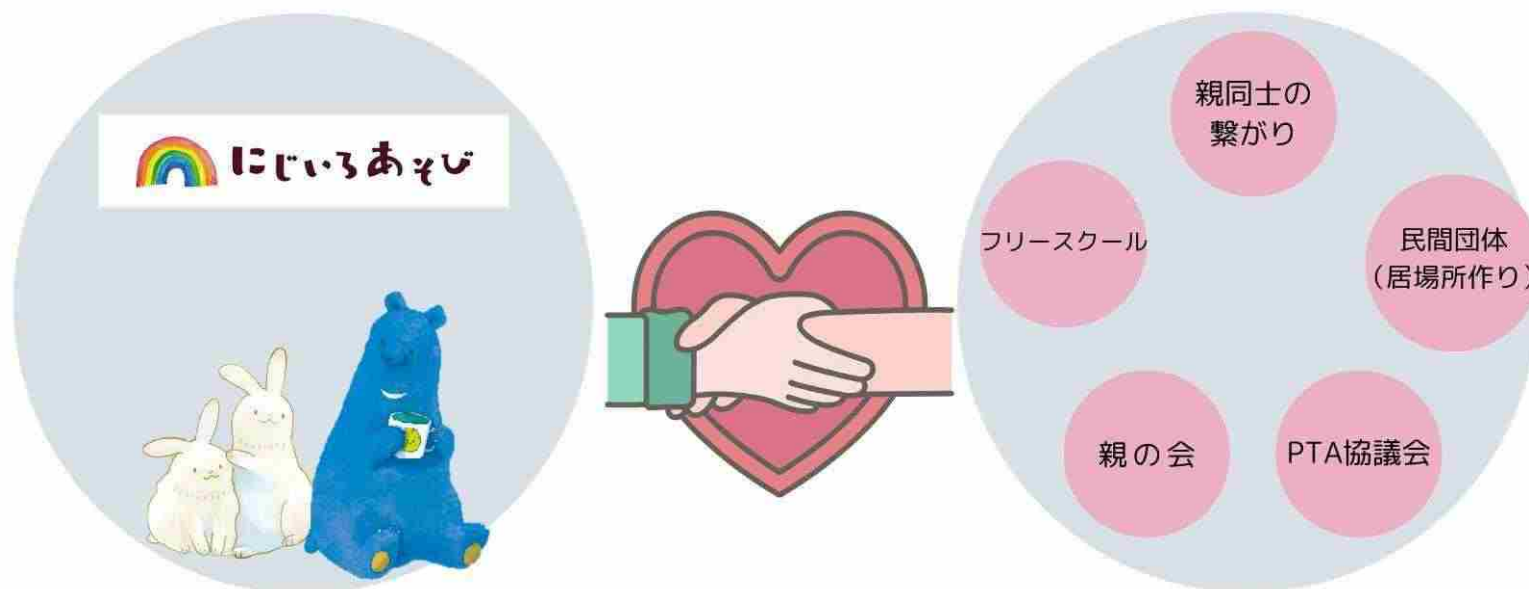
科目	金額	内訳
謝金	55,000	アドバイザー、講師謝礼
委託費	80,000	ホームページ、チラシ
使用料及び賃借料	3,000	会場使用料（2月イベント分）
食糧費	10,000	講師へのお茶代・軽食代
保険料	840	イベント保険
印刷製本費	2,464	事業説明用チラシ
印刷製本費	1,300	送付状コピー代
印刷製本費	5,323	アンケート依頼チラシ
印刷製本費	3,857	ホームページ案内チラシ
交通費	8,000	駐車料金
消耗品費	10,000	インク代、用紙代、事務用品等
通信運搬費	2,800	チラシ送付代
計【B】	182,584	

今年度の位置づけ

- ▶ 今年度のアンケート調査を通して、**具体的に不登校の現状を知ることで、**
次年度以降当事者や保護者に向けて**必要な活動が見えてくる。**



- ▶ 関係機関との**結びつきを強める。**



今後の活動について

- ▶ 関係機関や、支援者・支援団体、親の会、フリースクール等とより連携し、
今後も当事者や保護者に必要な情報の提供を目指す。
- ▶ ホームページを幅広く広報し、**不登校に対する社会全体の理解を深めるよう活用**していく。
- ▶ **必要な場所や人、情報と繋がってもらえるよう**継続して活動していく。
- ▶ **人と人との情報の交流の促進**というアナログ的な場所を目指していく。



ありがとうございました