

MANNERS AND ETIQUETTE GUIDE for Visiting Kanazawa

KANAZAWA NO TABI NO SAHOU

金沢の旅の作法 ～マナー&エチケットガイド～



Please Wait in Line for Your Turn

列は順番に並びましょう

Everyone else is in a hurry, too!

In Kanazawa, and the rest of Japan,

the rule is to wait for a few moments until it's your turn.

Everyone will appreciate your patience.

急いでいるのは皆同じ。少しの時間、自分の順番が来るのを待つことは、金沢だけでなく日本の常識です。心と行動に余裕を持ちましょう。



Please Don't Shout or Talk Loudly

大声で騒ぐのはやめましょう

Shouting or talking loudly can make things less fun for other people around you, or even scare them, so please try not to be too loud.

訪れる先々の雰囲気大切に、不用意に大声で話したり、騒いだりするのはやめましょう。



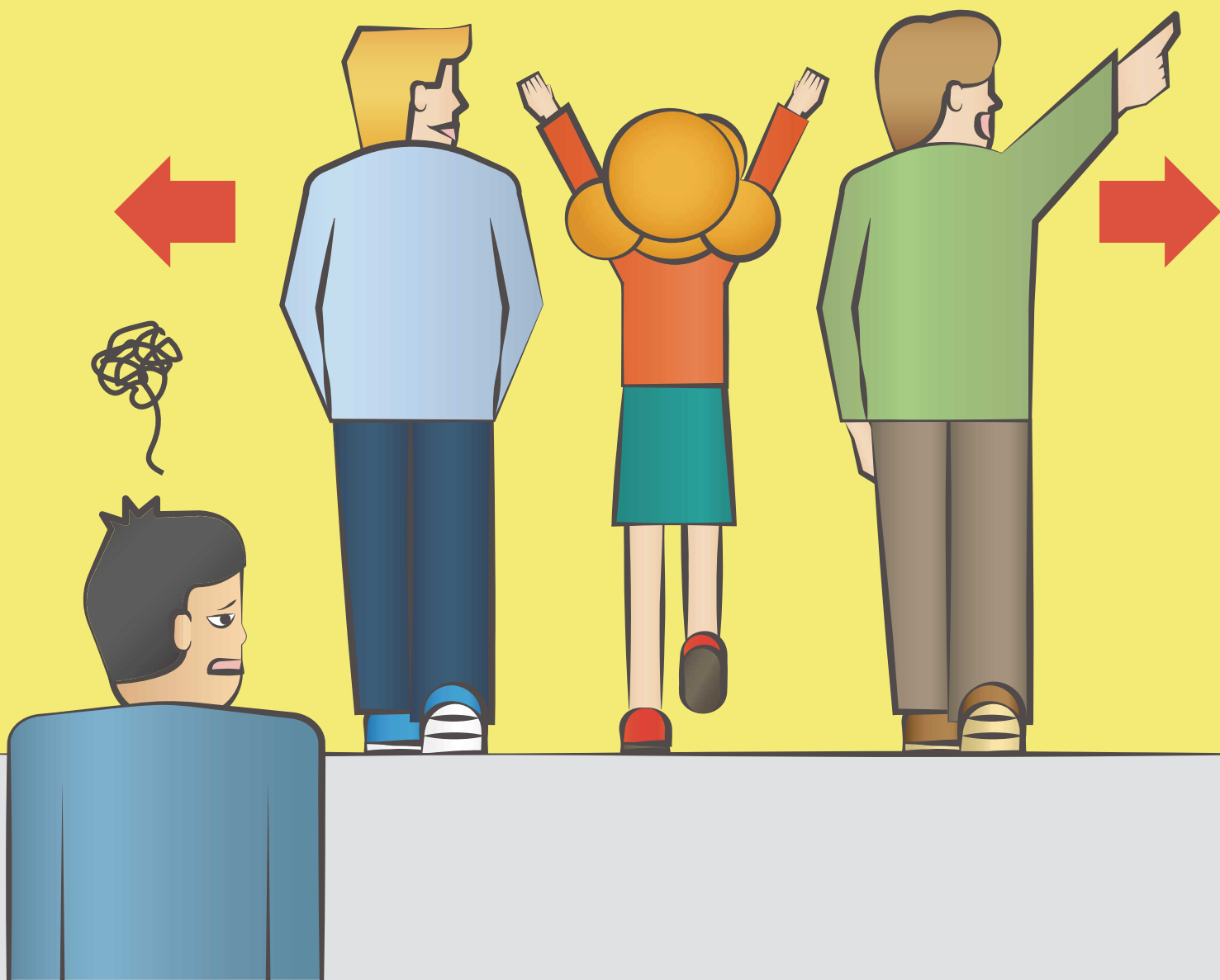
Please Don't Walk Side by Side

横に広がって歩くのはやめましょう

.....

If people walk next to each other, they can make a “wall” and block other people, or even bikes and cars. When you're walking, make sure to leave space for other people to pass you, so everyone can enjoy walking around Kanazawa.

道をふさぐように横に広がって歩くと、ほかの歩行者や車の妨げとなり大変迷惑です。必ず歩道を歩き、行き交う人とは道を譲り合ってお互いに気持ちよく金沢を歩きましょう。



Please Follow the Traffic Lights

交通信号を守りましょう

It's not fun to get hurt during a vacation!
If the traffic light is red, make sure to stop
until it turns green, to help you stay safe.

せっかくの楽しい旅行も、ケガをしては台無しです。

横断歩道を渡る、赤信号では止まるなど交通ルールを守って事故のない旅をしましょう。



Please Give Priority Seats to People Who Need Them More

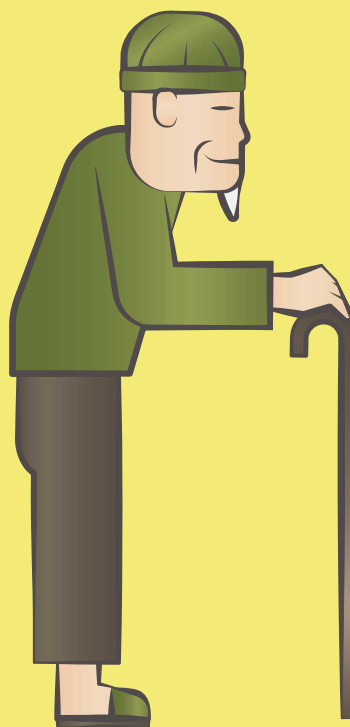
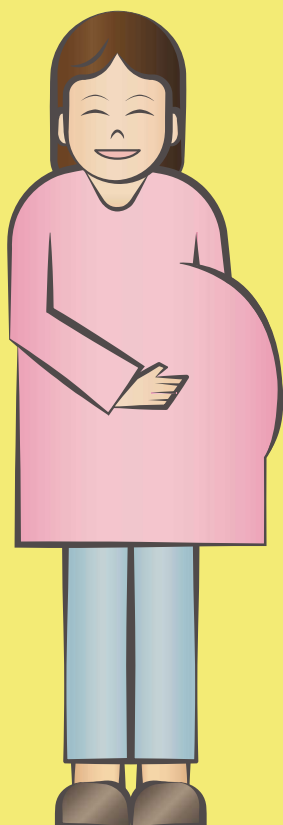
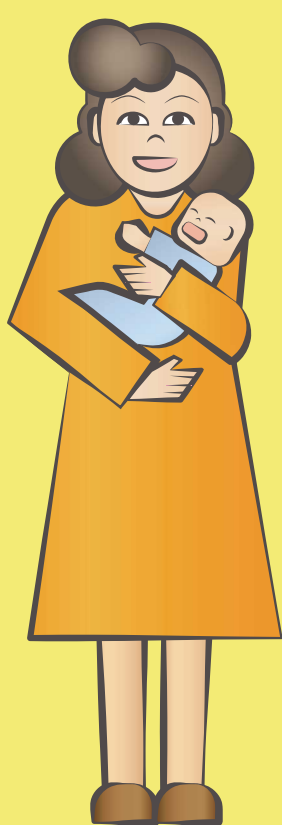
優先席は譲り合いましょう

.....

Priority seats are meant for elderly people, people with disabilities, and pregnant women or parents with young children.

Please be nice and let them sit in the priority seats.

優先席は、高齢者や障がいのある方々、妊婦、幼児が優先的に座れるよう設けた席なので、譲り合って利用しましょう。



Please Take Off Hats and Sunglasses at Temples and Shrines

帽子やサングラスは外して参拝しましょう

.....

Temples and shrines have been special places in Japan for a very long time. When you visit them, it is a sign of respect to take off your hat and/or sunglasses.

寺社や仏閣は日本人が昔からとても大切にしている場所です。
訪れる際は敬意を払い、
帽子やサングラスは取ってください。



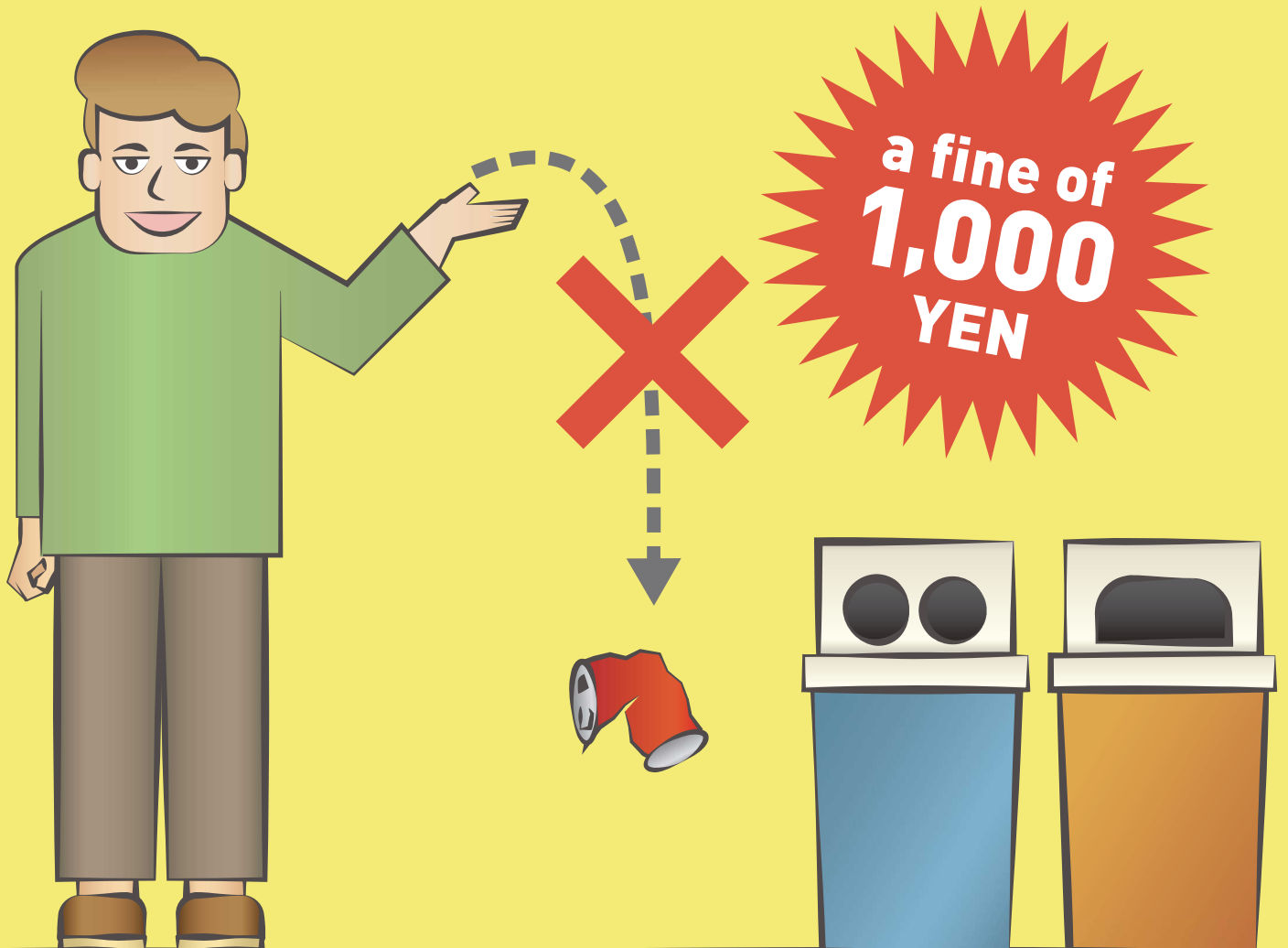
Please Don't Litter

ごみのぽい捨てはやめましょう

.....

If you have trash, take it to a trash can. When you do, make sure that you put it in the right type of trash can. In Kanazawa, people usually hold on to their trash until they find a trash can, instead of asking people at shops to throw their trash away. There is also a ¥1,000 fine in Kanazawa for throwing away trash outside of designated places.

ごみは、ごみ箱に捨てましょう。その際、ゴミの種類を確認し分別するのも忘れずに。また、お店の人へ頼んだりせず、ごみ箱がある所まで持ち帰るのがマナーです。決められた場所以外にゴミを捨てると1,000円の過料が課せられることがあります。



Please Don't Smoke in Public Areas

路上喫煙はやめましょう

.....

If you smoke, make sure to smoke only in designated spaces. There is a ¥1,000 fine in some parts of Kanazawa for smoking in public areas outdoors.

指定されたスペース以外での喫煙はやめましょう。金沢では、エリアによって屋外の公共の場での喫煙に1,000円の過料が課せられる場合があります。



Please Help Keep Our Toilets Clean

トイレをきれいに使いましょう

After using the toilet, place your used toilet paper into the toilet (not into a trash can) and flush it. If the toilet gets dirty, make sure to wipe up any mess you leave, so the next person after you can have a clean toilet to use.

使用後のトイレットペーパーは、備え付けのゴミ箱ではなく、便器の中に捨てて水に流します。またトイレを汚してしまったら、必ず自分できれいに掃除をして、次に使う人へ配慮しましょう。



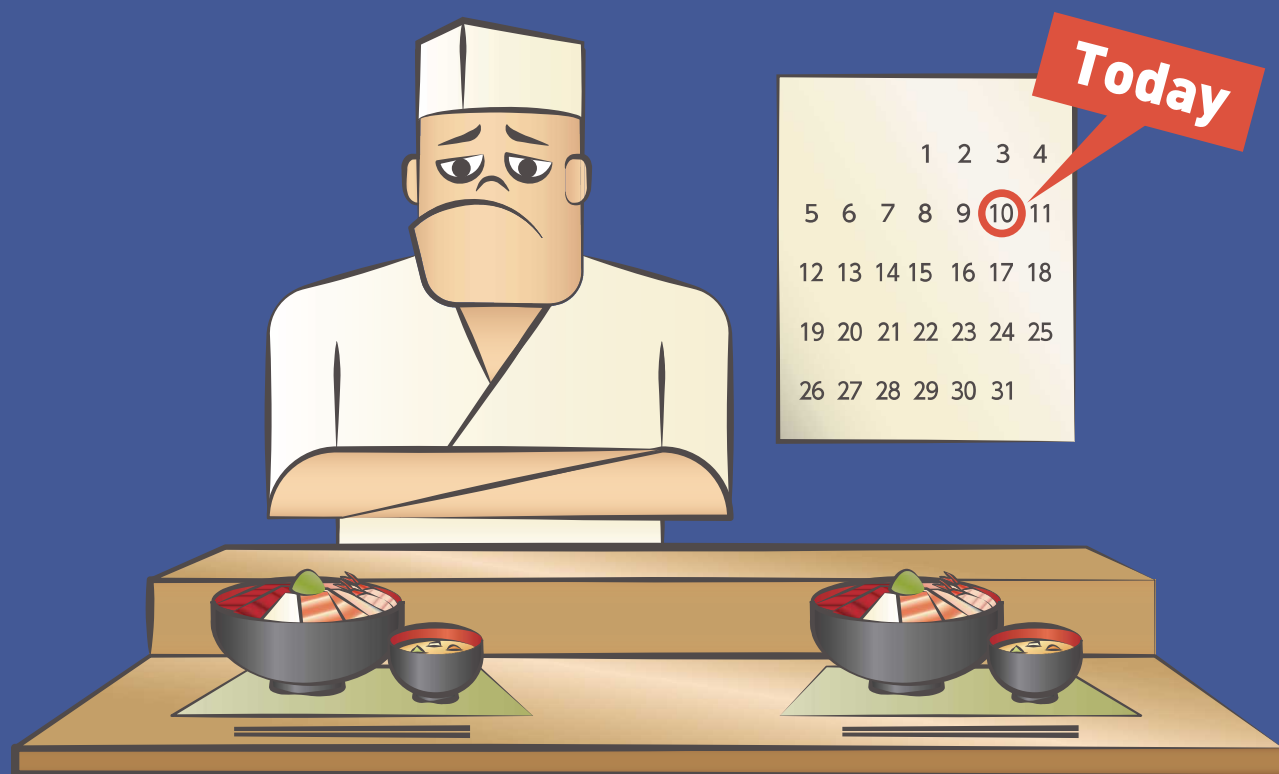
Please Don't Cancel Restaurant or Hands-On Experience Reservations at the Last Minute

レストランや体験メニューの急なキャンセルはやめましょう

.....

When you make a reservation for a restaurant or a hands-on experience, the staff spend a lot of time preparing before you arrive. If you don't go, or cancel on the same day as the reservation, this can be a problem for them. Make sure that you will be able to go when you make reservations.

レストランや体験施設のスタッフは、予約を受けた時から皆さんに楽しんでもらえるよう準備を進めています。連絡なしや当日のキャンセルはやめましょう。事前に内容をよく確認してから予約を入れるとトラブル防止になります。



Please Don't Be Late for Scheduled Times

時間を守りましょう

When there is a scheduled time to start an activity,
make sure to arrive before the time.

If it looks like you might be late,
please contact somebody to let them know.

集合時間前には行動を開始するようにし、もし遅刻しそうになったら必ず連絡を入れましょう。



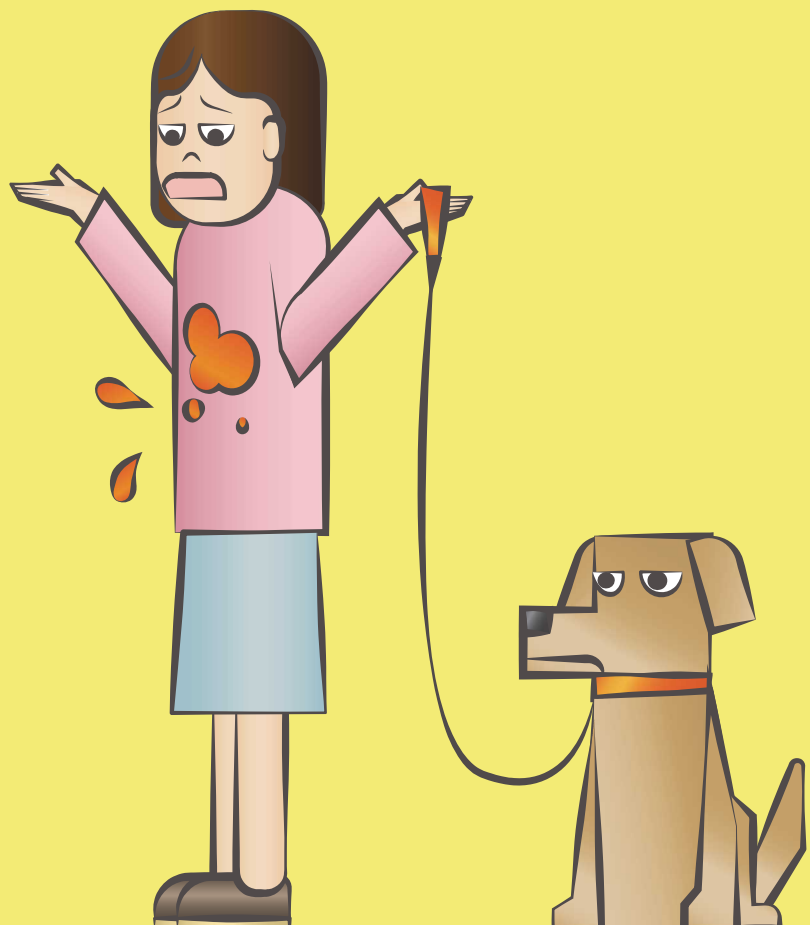
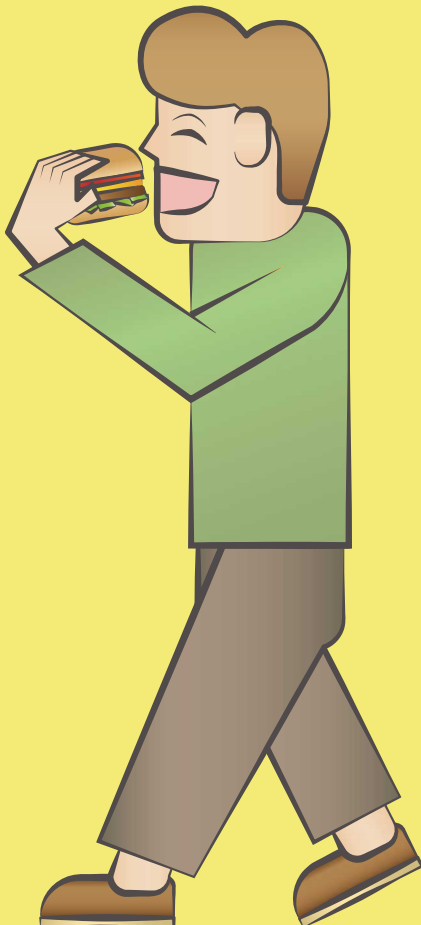
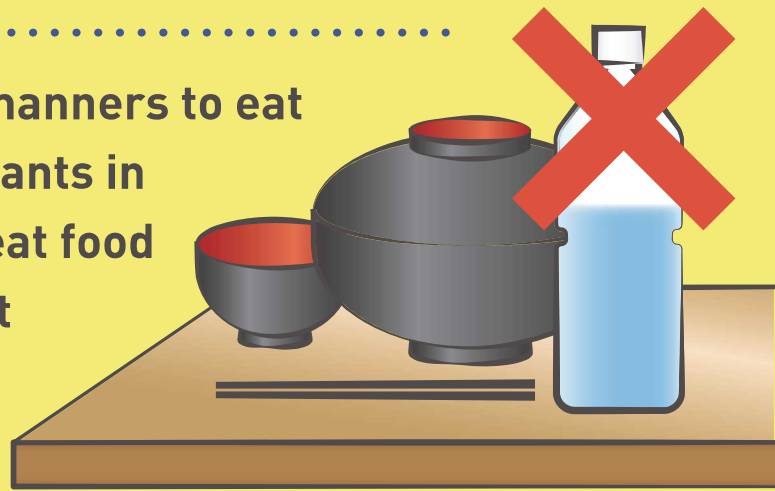
Please Don't Eat While Walking Around, or in Stores

路上での食べ歩き、店内への持ち込みはやめましょう

.....

In Japan, it is considered bad manners to eat while walking around. Restaurants in Japan also will not let people eat food or have drinks that they bought somewhere else.

路上での食べ歩きはやめましょう。レストランなどへ自分が買った飲食物を持ち込むことはできません。



Please Be Careful with the Products at Markets

市場の品物をむやみに触るのはやめましょう

Carelessly touching or pushing on fish, fruit, or other products at supermarkets and other shops can damage them, and then the store won't be able to sell them.

Also, make sure to pay for products before you open them.

魚や果物などの生鮮品や店に並ぶ商品をむやみに触ったり押したりすると、傷付いて販売できなくなりお店に迷惑をかけます。また、お金を払っていない商品の開封もやめましょう。



Please Don't Go Into “Do Not Enter” or “Staff Only” Areas

立入禁止区域への侵入はやめましょう

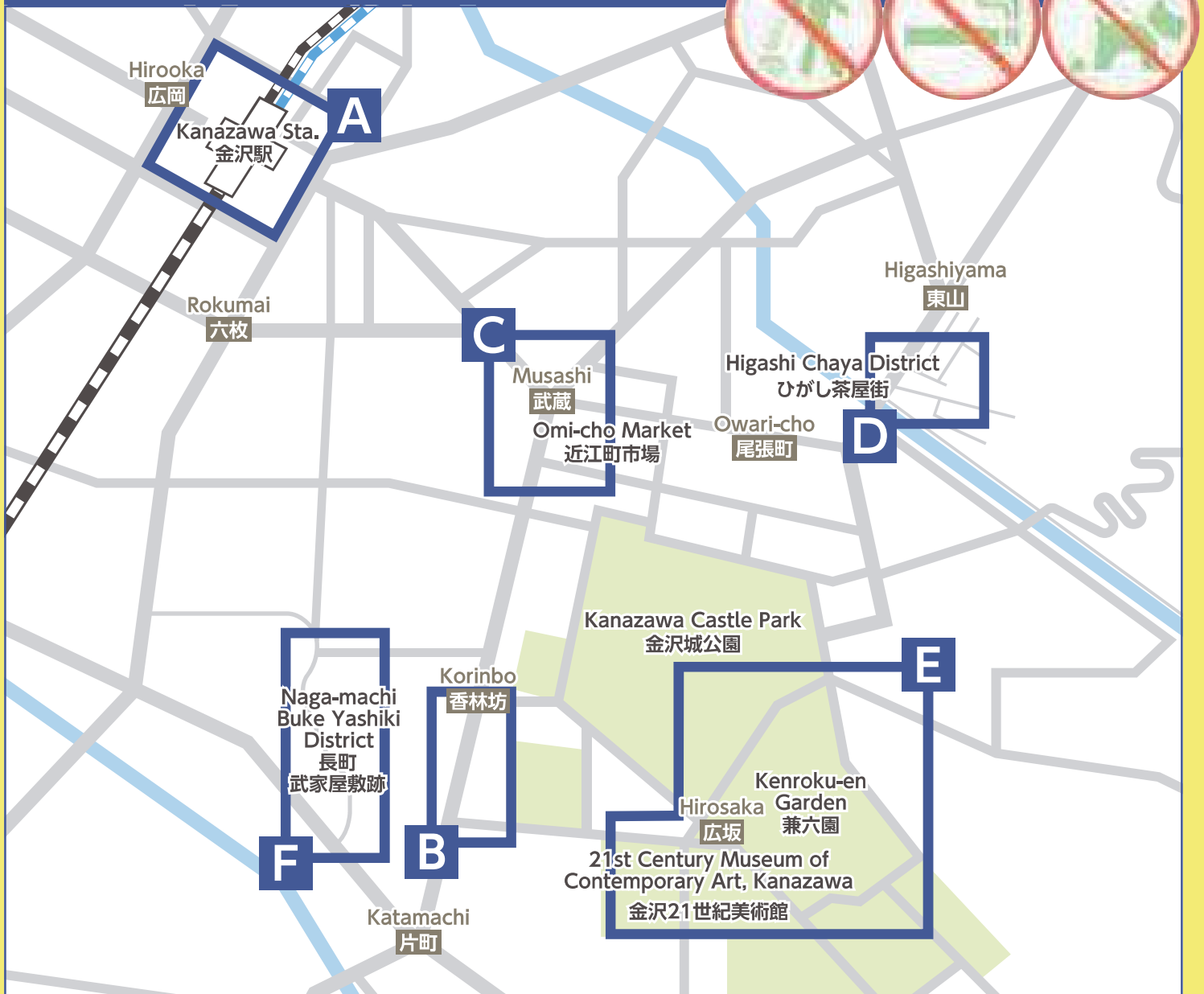
.....

Kanazawa has lots of beautiful scenery and nice buildings. Make sure to be careful when taking pictures — if you focus too much on taking a picture, you can accidentally go somewhere that you shouldn't go into. If you aren't sure if it's OK to go somewhere to take a picture, you can ask first. Also, when you are in a garden or park, please do not climb the trees.

金沢では美しい景色や建物によく出会います。写真撮影に夢中になりすぎたとしても私有地などの立入禁止区域に入ってはいけません。写真撮影にはひと声かけるのがマナー。公園や庭の木に登るのもやめましょう。



High-priority littering prevention area ぽい捨て等防止重点区域



A Kanazawa Sta. Area **B** Korinbo Area **C** Musashi Area

D Higashi Chaya District Area **E** Kenroku-en Area **F** Naga-machi Area

A 金沢駅周辺 **B** 香林坊地区 **C** 武蔵地区 **D** ひがし茶屋街 **E** 兼六園、21世紀美術館周辺 **F** 長町武家屋敷跡地区

Citizen Cooperation Promotion Section, City of Kanazawa

1-1-1 Hirosaka, Kanazawa, Ishikawa 920-8577 JAPAN

Tel.076-220-2026 Fax.076-260-1178

金沢市 市民協働推進課

〒920-8577 金沢市広坂1丁目1番1号

<http://www4.city.kanazawa.lg.jp/soshiki/simin/22050.html>

Kanazawa City Littering

金沢市 ぽい捨て

