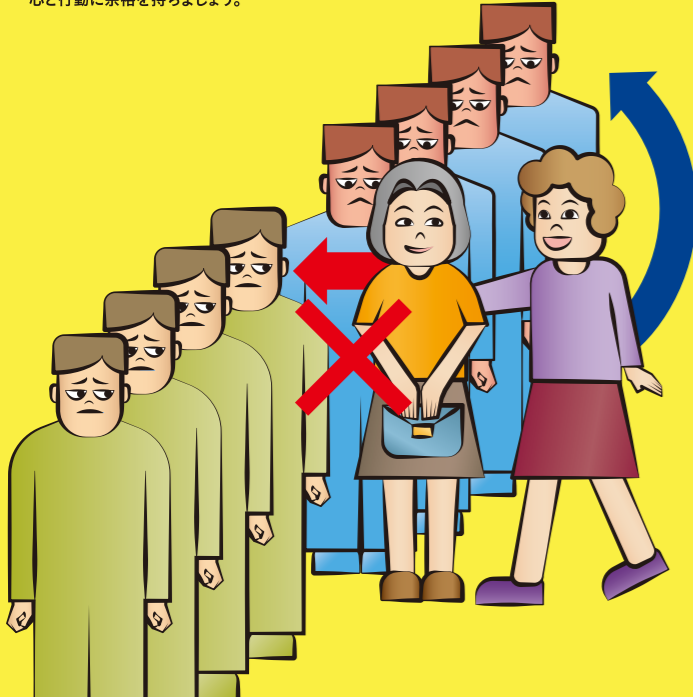


按照順序排隊

列は順番に並びましょう

大家都一樣緊急。花一些時間等待隊伍輪到自己，這不僅是金澤，也是日本的常識。請為內心和行動預留一些時間。

急いでいるのは皆同じ。少しの時間、自分の順番が来るのを待つことは、金沢だけでなく日本の常識です。心と行動に余裕を持ちましょう。



不大聲喧嘩

大声で騒ぐのはやめましょう

請珍視到訪景點的氣氛，勿疏忽而大聲說話、喧嘩。

訪れる先々の雰囲気大切に、不用意に大声で話したり、騒いだりするのはやめましょう。

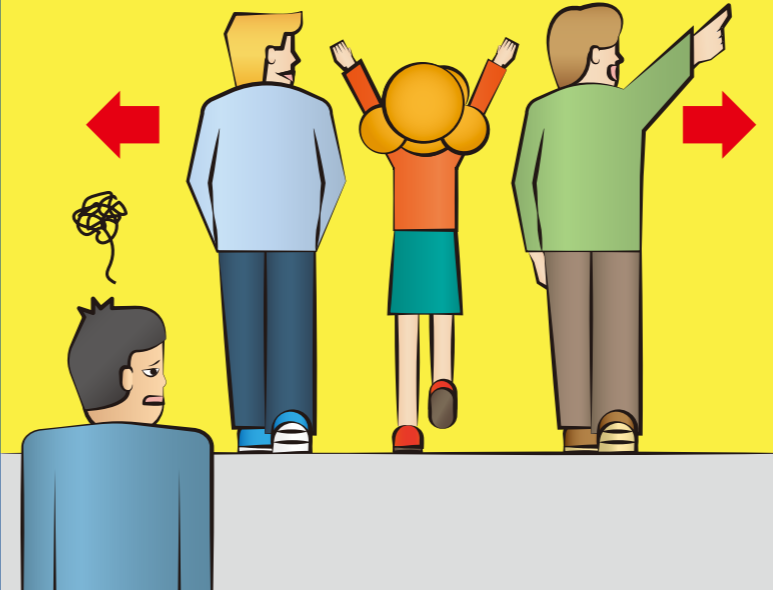


靠邊行走

横に広がって歩くのはやめましょう

若並排行走於路中間而擋住道路，將阻擋其他用路人車並造成極大困擾。請務必行走於人行道，和他人交會時互相禮讓，讓彼此保持愉快心情行走於金澤。

道をふさぐように横に広がって歩くと、ほかの歩行者や車の妨げとなり大変迷惑です。必ず歩道を歩き、行き交う人とは道を譲り合ってお互いに気持ちよく金沢を歩きましょう。



金澤旅遊心得 禮儀 & 禮節指南

KANAZAWA NO TABI NO SAHOU
金沢の旅の作法 ~マナー&エチケットガイド~

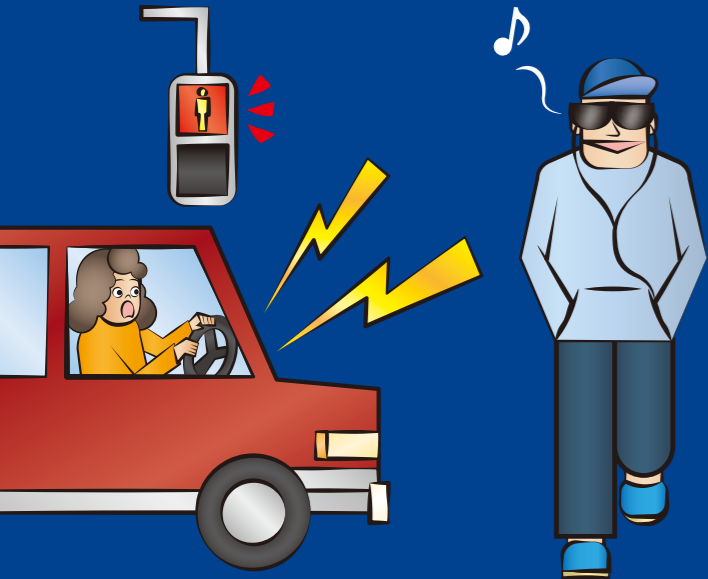


遵守交通號誌

交通信号を守りましょう

難得的愉快之旅若受傷也是枉然。請遵守行走於斑馬線、紅燈止步等交通規則，讓旅遊零事故。

せっかくの楽しい旅行も、ケガをしては台無しです。横断歩道を渡る、赤信号では止まるなど交通ルールを守って事故のない旅をしましょう。

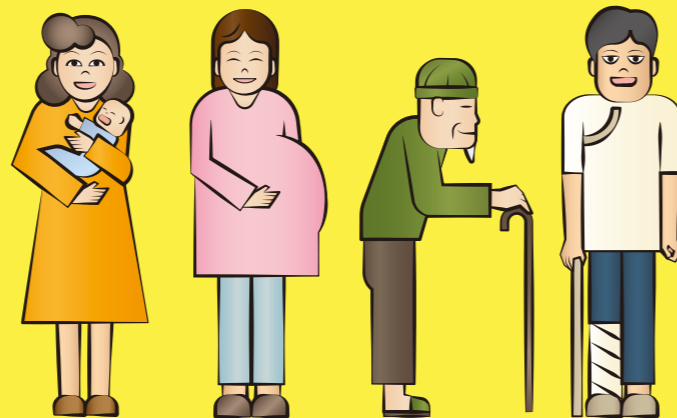


互相禮讓博愛座

優先席は譲り合いましょう

博愛座是為了優先禮讓高齡者、身心障礙者、孕婦、幼童而設置的座位，請互相禮讓使用。

優先席は、高齢者や障がいのある方々、妊婦、幼児が優先的に座れるよう設けた席なので、譲り合って利用しましょう。



參拜時脫下帽子與太陽眼鏡

帽子やサングラスは外して参拝しましょう

神社與佛寺是日本人自古以來相當珍視的場所。拜訪時請心懷敬意，脫下帽子與太陽眼鏡。

寺社や仏閣は日本人が昔からとても大切にしている場所です。訪れる際は敬意を払い、帽子やサングラスは取ってください。



防止亂丟垃圾等的重點區域 ぼい捨て等防止重点区域



A 金澤車站周邊 B 香林坊地區 C 武藏地區
D 東茶屋街 E 兼六園、金澤21世紀美術館 F 長町武家屋敷遺跡
A 金沢駅周辺 B 香林坊地区 C 武蔵地区 D ひがし茶屋街 E 兼六園、21世紀美術館周辺 F 長町武家屋敷地区

金澤市市民協働推進課

郵便區號 920-8577 金澤市廣坂1丁目1番1號
聯絡電話 076-220-2026 傳真 076-260-1178

金澤市 市民協働推進課
〒920-8577 金澤市広坂1丁目1番1号

<http://www4.city.kanazawa.lg.jp/soshiki/simin/22050.html>

金澤市 亂丟垃圾

金澤市 ぼい捨て

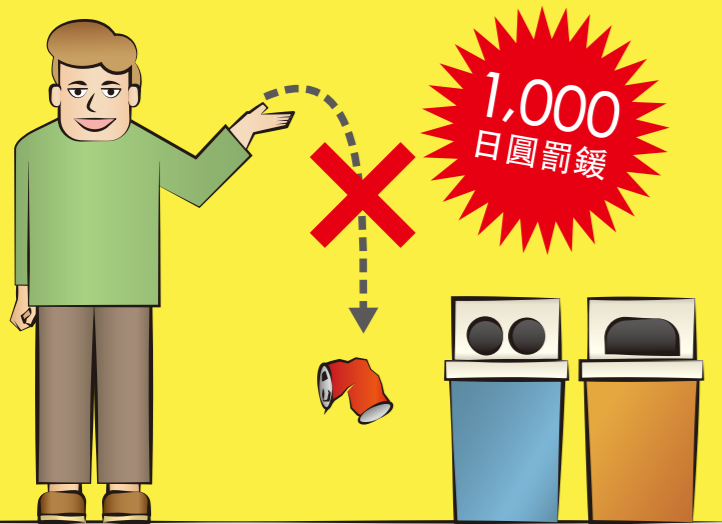


不隨地棄置垃圾

ごみのほい捨てはやめましょう

請將垃圾丟入垃圾桶。此時，也別忘了確認並區分垃圾的種類。此外，不拜託店內人員，將垃圾帶至有垃圾桶的地點，是一種禮貌。在指定地點之外棄置垃圾將處以 1,000 日圓罰鍰。

ごみは、ごみ箱に捨てましょう。その際、ゴミの種類を確認し分別するの忘れずに。また、お店の人へ頼んだりせず、ごみ箱がある所まで持ち帰るのがマナーです。決められた場所以外にゴミを捨てると1,000円の過料が課せられることがあります。

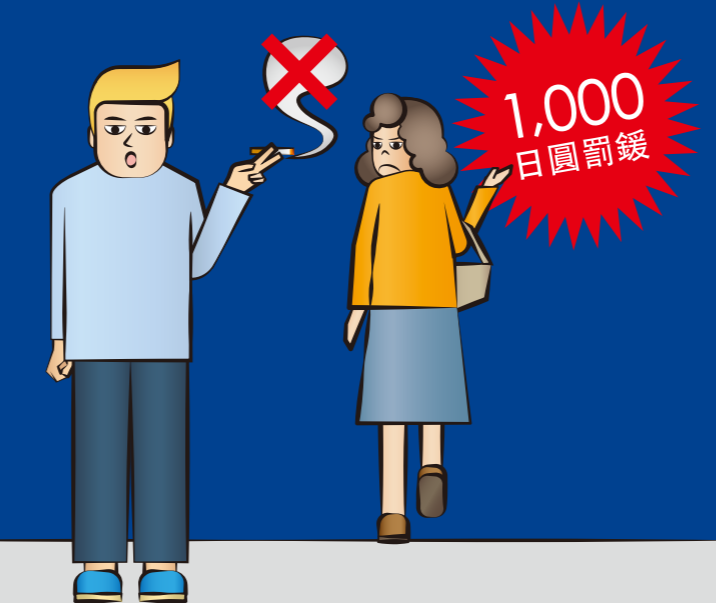


不在路邊吸菸

路上喫煙はやめましょう

請勿於指定區域以外的空間吸菸。在金澤的某些地方，於戶外公共場所吸菸將處以 1,000 日圓罰鍰。

指定されたスペース以外での喫煙はやめましょう。金沢では、エリアによって屋外の公共の場での喫煙に1,000円の過料が課せられる場合があります。



保持廁所整潔

トイレをきれいに使いましょう

使用後の廁紙請丟入馬桶並沖水，勿丟入配置的垃圾桶。另外，若弄髒廁所，為顧及下一位使用者，請務必自行清理整潔。

使用後のトイレトーパーは、備え付けのゴミ箱ではなく、便器の中に捨てて水に流します。またトイレを汚してしまったら、必ず自分できれいに掃除をして、次に使う人へ配慮しましょう。

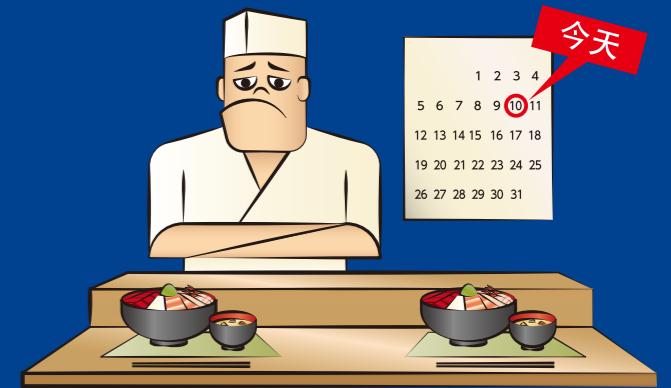


不臨時取消餐廳或體驗活動預約

レストランや体験メニューの急なキャンセルはやめましょう

為了讓每位旅客度過快樂的時光，餐廳和體驗設施的工作人員從受理預約起就投入準備工作。請勿無故未到或於當日取消。事先充分確認內容後再預約即可防止糾紛。

レストランや体験施設のスタッフは、予約を受けた時から皆さんに楽しんでもらえるよう準備を進めています。連絡なしや当日のキャンセルはやめましょう。事前に内容をよく確認してから予約を入れるとトラブル防止になります。



守時

時間を守りましょう

請於集合時間前開始移動，若會遲到，務必進行聯絡。

集合時間前には行動を開始するようにし、もし遅刻しそうになったら必ず連絡を入れましょう。



不在路上邊走邊吃、不帶外食進入店內

路上での食べ歩き、店内への持ち込みはやめましょう

請勿在路上邊走邊吃。

不可將自行購買的食物和飲料帶入餐廳等店內。

路上での食べ歩きはやめましょう。レストランなどへ自分が買った飲食物を持ち込むことはできません。



不隨意觸摸市場的商品

市場の品物をむやみに触るのはやめましょう

若隨意觸摸或按壓魚類、水果等生鮮品或店內陳列商品，將造成損傷使其無法販售，且會造成店家困擾。此外，也請勿未經結帳而將商品開封。

魚や果物などの生鮮品や店に並ぶ商品をむやみに触ったり押し押すと、傷付いて販売できなくなりお店に迷惑をかけます。また、お金を払っていない商品の開封はやめましょう。



不踏入禁止進入區域

立入禁止区域への侵入はやめましょう

在金澤，能經常偶遇美麗的景色和建築物。即使過度專心於拍攝照片，也禁止踏入私有地等禁止進入區域。拍攝照片前先知會一聲，是一種禮貌。也請勿攀爬公園或庭園的樹木。

金沢では美しい景色や建物によく出会います。写真撮影に夢中になりすぎたとしても私有地などの立入禁止区域に入らないでください。写真撮影にはひと声かけるのがマナー。公園や庭の木に登るのもやめましょう。

