

# 가나자와 여행 예절 ~매너&에티켓 안내~

KANAZAWA NO TABI NO SAHOU

金沢の旅の作法 ~マナー&エチケットガイド~



# 순서대로 줄을 섭시다

列は順番に並びましょう

바쁜 것은 누구나 마찬가지입니다. 자기 차례가 올 때까지 잠깐 기다리는 것은 가나자와뿐만 아니라 일본의 상식입니다. 마음과 행동에 여유를 갖도록 합시다.

急いでいるのは皆同じ。少しの時間、自分の順番が来るのを待つことは、金沢だけでなく日本の常識です。心と行動に余裕を持ちましょう。



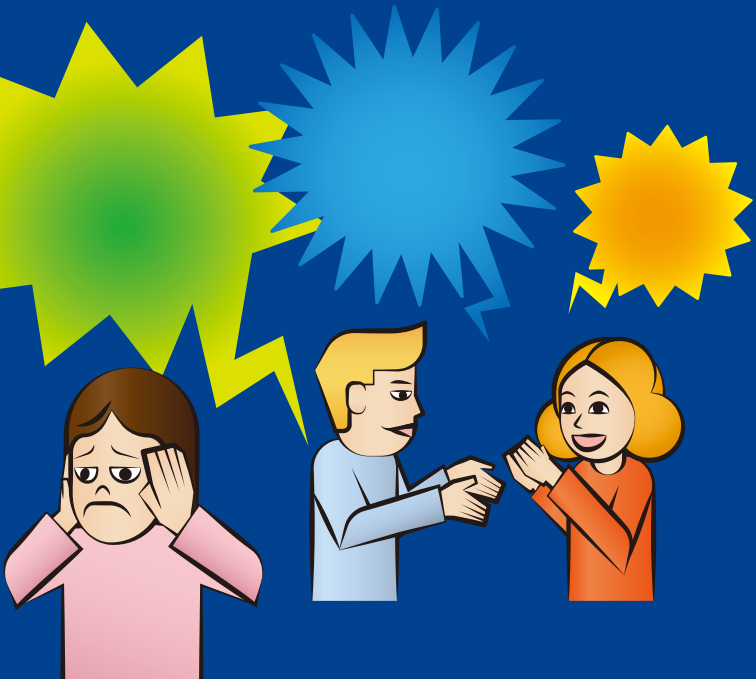
# 큰 소리로 떠들지 맙시다

大声で騒ぐのはやめましょう

.....

큰 소리로 떠드는 행위는 주위의 다른 사람들에게 불쾌감을 줄 수 있습니다. 모두가 기분 좋게 지낼 수 있도록 큰 소리를 내지 맙시다.

訪れる先々の雰囲気大切に、不用意に大声で話したり、騒いだりするのはやめましょう。

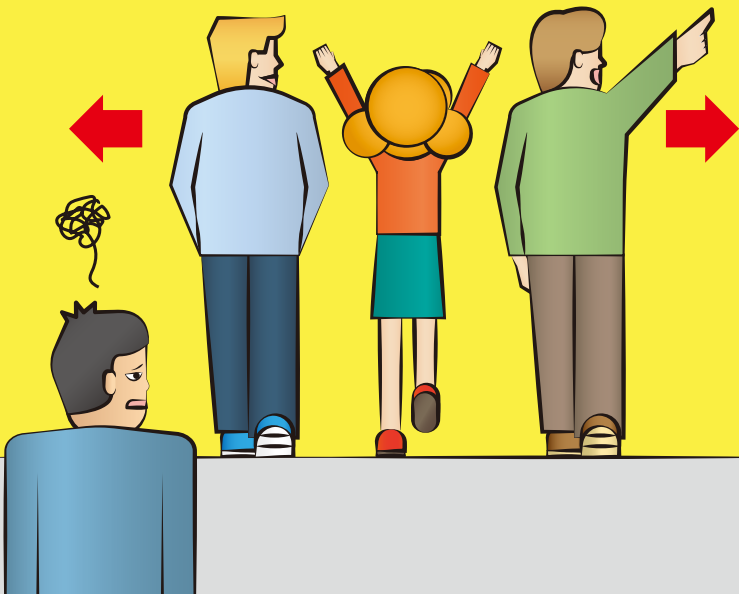


# 길을 막으며 걷지 맙시다

横に広がって歩くのはやめましょう

여럿이서 옆으로 나란히 걷다 보면 길을 막게 되어 다른 보행자나 차가 통행하는 데 불편을 주게 됩니다. 다른 사람이 지나갈 수 있도록 배려하고 서로 길을 양보해가며 기분 좋게 가나자와를 걸읍시다.

道をふさぐように横に広がって歩くと、ほかの歩行者や車の妨げとなり大変迷惑です。必ず歩道を歩き、行き交う人とは道を譲り合ってお互いに気持ちよく金沢を歩きましょう。



# 교통 신호를 준수합시다

交通信号を守りましょう

다치게 되면 모처럼의 즐거운 여행을 망치게 됩니다. 무단 횡단을 하지 마시고, 신호가 빨간불일 때는 멈췄다가 초록불일 때 통행하는 등 교통 규칙을 준수하여 안전하게 여행을 즐기시다.

せっかくの楽しい旅行も、ケガをしては台無しです。

横断歩道を渡る、赤信号では止まるなど交通ルールを守って事故のない旅をしましょう。

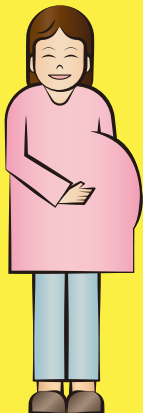
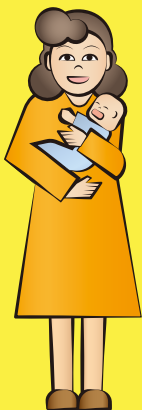


# 교통약자석을 양보합시다

優先席は譲り合しましょう

교통약자석은 고령자나 장애가 있는 분, 임산부, 유아가 우선적으로 앉을 수 있도록 마련한 곳입니다. 교통약자에 대한 배려와 양보를 잊지 말고 대중교통을 이용합시다.

優先席は、高齢者や障がいのある方々、妊婦、幼児が優先的に座れるよう設けた席なので、譲り合って利用しましょう。

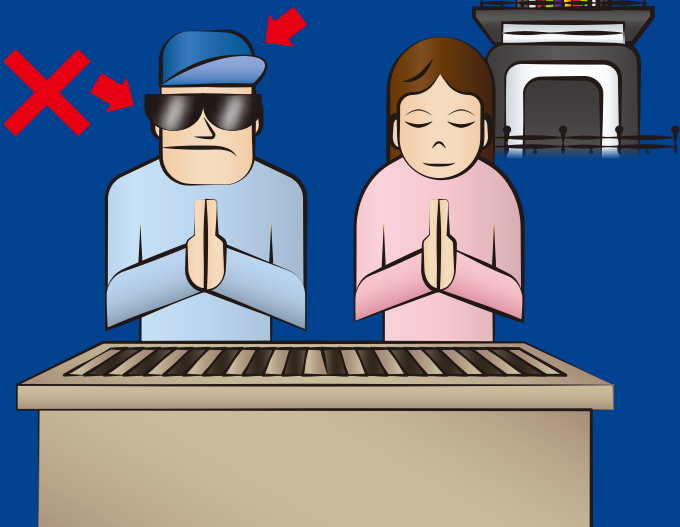


# 모자나 선글라스는 벗고 참배합시다

帽子やサングラスは外して参拝しましょう

절과 신사, 불각은 일본인이 예로부터 매우 소중히 여겨 온 공간입니다. 방문할 때는 경의를 표하고 모자나 선글라스는 벗도록 합시다.

寺社や仏閣は日本人が昔からとても大切にしている場所です。  
訪れる際は敬意を払い、  
帽子やサングラスは取ってください。

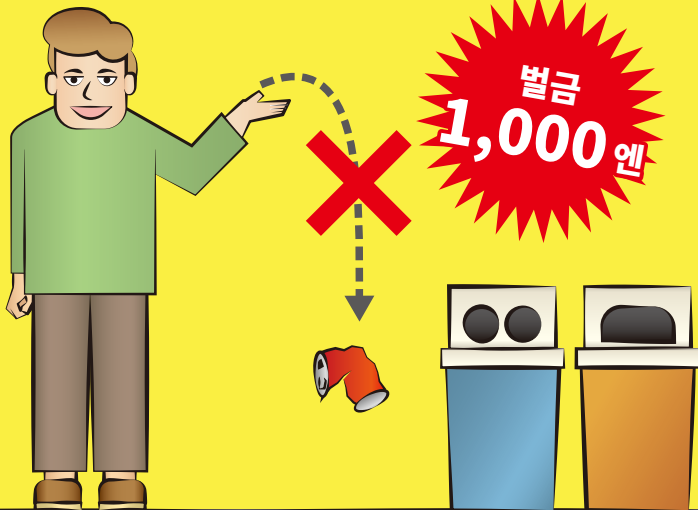


# 쓰레기를 아무 데나 버리지 맙시다

ごみのぼい捨てはやめましょう

쓰레기는 쓰레기통에 버립시다. 버리실 때는, 쓰레기 종류에 따라 분리해서 버리는 것도 잊지 맙시다. 본인의 쓰레기는 본인이 가지고 있다가 쓰레기통에 버리는 것이 매너입니다. 점원에게 쓰레기를 버려달라고 부탁하지 말고 쓰레기통이 보이면 직접 버립시다. 지정된 장소가 아닌 곳에 쓰레기를 버리면 1,000엔의 과태료가 부과될 수 있습니다.

ごみは、ごみ箱に捨てましょう。その際、ゴミの種類を確認し分別するのも忘れずに。また、お店の人へ頼んだりせず、ごみ箱がある所まで持ち帰るのがマナーです。決められた場所以外にゴミを捨てると1,000円の過料が課せられることがあります。



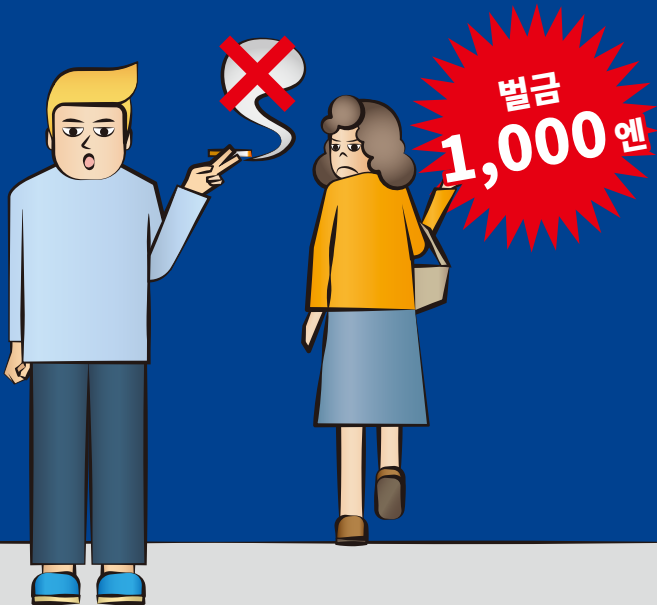


# 노상 흡연을 하지 맙시다

路上喫煙はやめましょう

지정된 공간이 아닌 곳에서는 흡연하지 맙시다. 가나자와에서는 야외 공공장소에서 흡연 시 구역에 따라 1,000엔의 과태료가 부과될 수 있습니다.

指定されたスペース以外での喫煙はやめましょう。金沢では、エリアによって屋外の公共の場での喫煙に1,000円の過料が課せられる場合があります。



# 화장실을 깨끗하게 사용합시다

トイレをきれいに使いましょう

사용하신 화장지는 쓰레기통이 아니라 변기 안에 버리고 물을 내립시다. 또한 화장실을 더럽혔다면 다음에 사용할 사람을 배려해 본인이 반드시 깨끗하게 청소하도록 합시다.

使用後のトイレットペーパーは、備え付けのゴミ箱ではなく、便器の中に捨てて水に流します。またトイレを汚してしまったら、必ず自分できれいに掃除をして、次に使う人へ配慮しましょう。

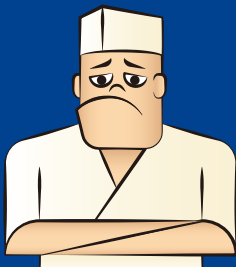


# 레스토랑 및 체험 예약을 갑자기 취소하지 맙시다

レストランや体験メニューの急なキャンセルはやめましょう

레스토랑 및 체험 시설은, 예약을 받은 순간부터 여러분을 맞이하기 위한 준비를 시작합니다. 아무런 연락 없이 방문하지 않거나 당일에 갑작스럽게 취소하면 문제가 생길 수도 있습니다. 사전에 잘 확인한 후 예약하여 문제 발생을 방지합시다.

レストランや体験施設のスタッフは、予約を受けた時から皆さんに楽しんでもらえるよう準備を進めています。連絡なしや当日のキャンセルはやめましょう。事前に内容をよく確認してから予約を入れるとトラブル防止になります。



# 시간을 준수합시다

時間を守りましょう

정해진 시간에 늦지 않도록 여유를 갖고 출발합시다. 만약 늦을 것 같으면 반드시 미리 연락해 늦는다고 알리도록 합시다.

集合時間前には行動を開始するようにし、もし遅刻しそうになったら必ず連絡を入れましょう。

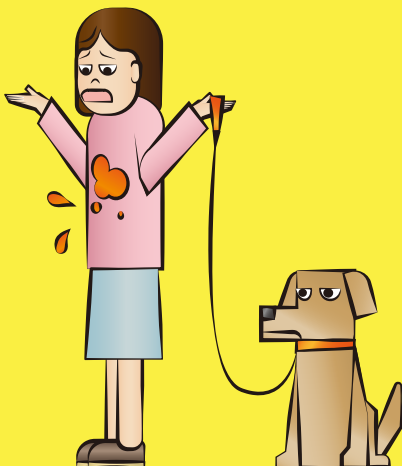
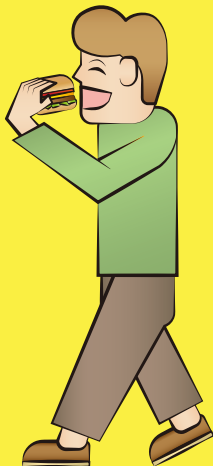


# 음식을 먹으면서 걷지 말고, 먹을 것을 손에 든 채 가게 안에 들어가지 맙시다

路上での食べ歩き、店内への持ち込みはやめましょう

길을 걸으면서 음식을 먹지 않도록 합시다. 또한, 먹을  
것을 손에 든 채 가게 안에 들어가지 맙시다.  
레스토랑 등 음식점에서는 다른 곳에서 산  
음식물을 드실 수 없습니다.

路上での食べ歩きはやめましょう。レストランなどへ  
自分が買った飲食物を持ち込むことはできません。



# 시장에서는 상품에 손이 닿지 않도록 주의합시다

市場の品物をむやみに触るのはやめましょう

생선이나 과일 등의 신선식품 및 상점에 진열된 상품을 부주의하게 만지거나 누르면 흠집이 생겨 판매할 수 없게 되므로 상점이 피해를 입게 됩니다. 또한, 결제를 마치기 전에 상품을 개봉하지 맙시다.

魚や果物などの生鮮品や店に並ぶ商品をむやみに触ったり押ししたりすると、傷付いて販売できなくなりお店に迷惑をかけます。また、お金を払っていない商品の開封もやめましょう。



# 출입 금지 구역에는 들어가지 맙시다

立入禁止区域への侵入はやめましょう

가나자와에서는 아름다운 풍경과 건물을 자주 만나게 됩니다.  
사진 촬영에 지나치게 몰두한 나머지 사유지 등 출입 금지 구역에  
들어가는는 안 됩니다. 사진을 찍어도 될지 안 될지 모를 때는 먼저  
들어보도록 합시다. 또한, 공원이나 정원의 나무에 올라가지 맙시다.

金沢では美しい景色や建物によく出会います。写真撮影に夢中になりすぎたとしても私有地などの立入禁止区域に入ってはいけません。写真撮影にはひと声かけるのがマナー。公園や庭の木に登るのもやめましょう。



# 쓰레기 투기 등 방지 중점 구역 ぼい捨て等防止重点区域



**A** 가나자와역 주변 **B** 고린보 지구 **C** 무사시 지구

**D** 히가시차야가이 **E** 겐로쿠엔, 21세기 미술관 주변 **F** 나가마치 무가 저택 터 지구

**A** 金沢駅周辺 **B** 香林坊地区 **C** 武蔵地区 **D** ひがし茶屋街 **E** 兼六園、21世紀美術館周辺 **F** 長町武家屋敷跡地区

## 가나자와시 시민협동추진과

(우)920-8577 가나자와시 히로사카 1-1-1

Tel.076-220-2026 Fax.076-260-1178

金沢市 市民協働推進課

〒920-8577 金沢市広坂1丁目1番1号

<http://www4.city.kanazawa.lg.jp/soshiki/simin/22050.html>

가나자와시 쓰레기 투기

金沢市 ぼい捨て

