

# 金沢旅行心得 礼仪&礼节指南

KANAZAWA NO TABI NO SAHOU

金沢の旅の作法 ～マナー&エチケットガイド～



# 按顺序排队

列は順番に並びましょう

大家都同样着急。花一点时间，等待按顺序轮到自己，不仅是在金泽，也是日本社会的基本常识。行动中要心平气和、不急不躁。

急いでいるのは皆同じ。少しの時間、自分の順番が来るのを待つことは、金沢だけでなく日本の常識です。  
心と行動に余裕を持ちましょう。



# 不大声喧哗

大声で騒ぐのはやめましょう

.....

请尊重维护所到之处的环境氛围，  
注意不要突然大声说话或吵闹。

訪れる先々の雰囲気大切に、不用意に大声で話したり、騒いだりするのはやめましょう。

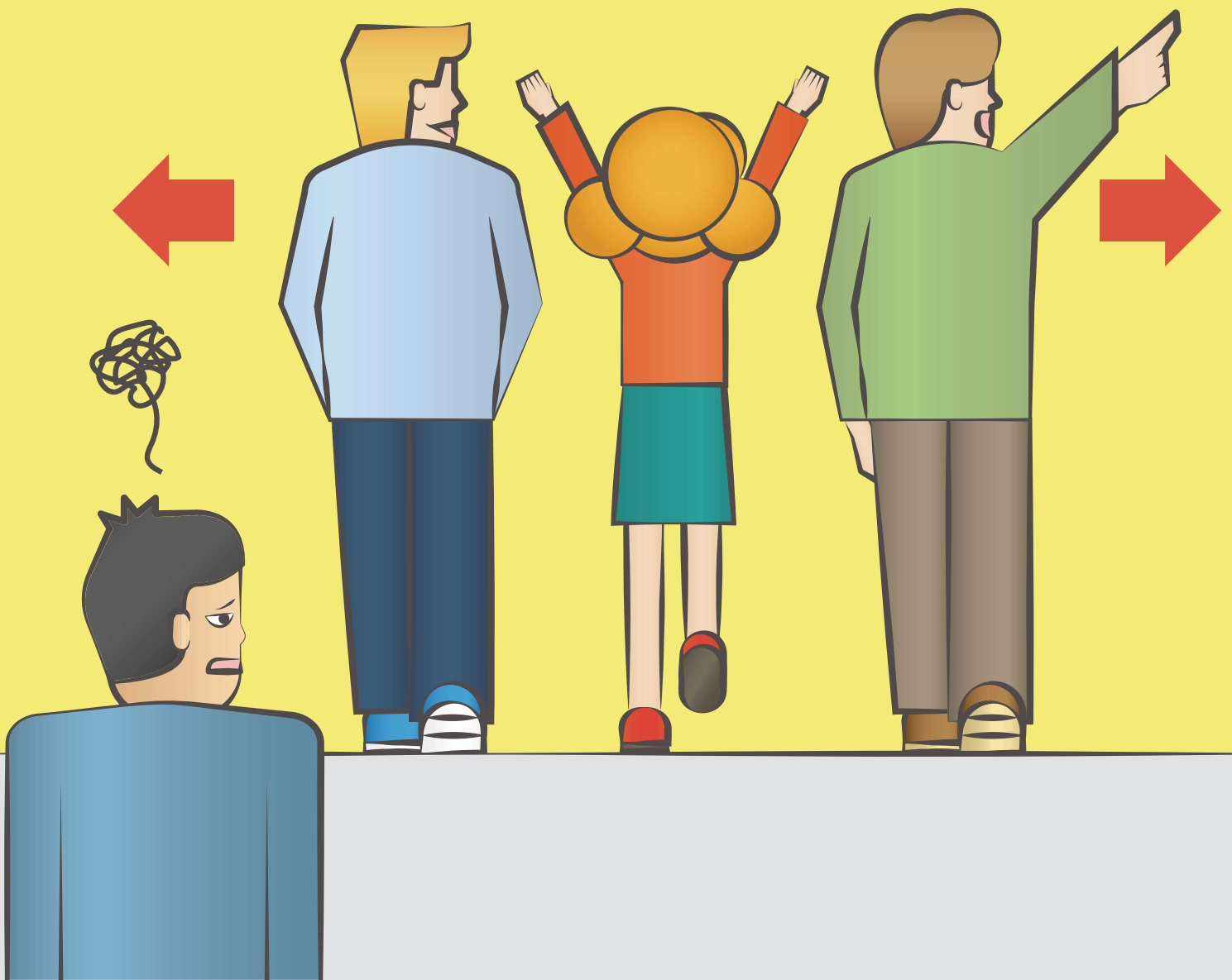


# 靠边行走

横に広がって歩くのはやめましょう

肩并肩行走会拥堵道路，给其他步行者和车辆造成极大的困扰。请务必走人行道，与擦身而过的人相互稍作礼让，一起保持愉悦的心情漫步金泽。

道をふさぐように横に広がって歩くと、ほかの歩行者や車の妨げとなり大変迷惑です。必ず歩道を歩き、行き交う人とは道を譲り合ってお互いに気持ちよく金沢を歩きましょう。



# 遵守交通信号

## 交通信号を守りましょう

---

如果因为受伤而影响旅游的心情就得不偿失了。  
请遵守过马路要走人行横道、等待红灯等交通规则，  
避免旅行中的事故发生。

せっかくの楽しい旅行も、ケガをしては台無しです。  
横断歩道を渡る、赤信号では止まるなど交通ルールを守って事故のない旅をしましょう。

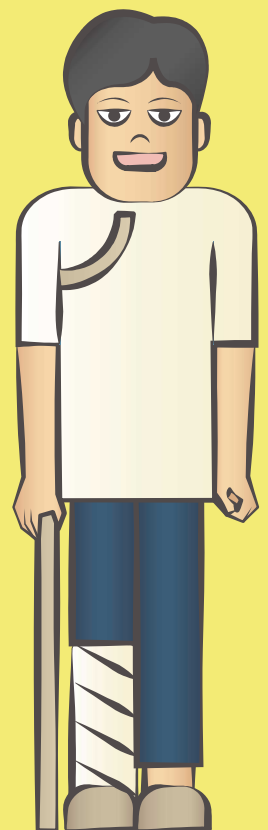
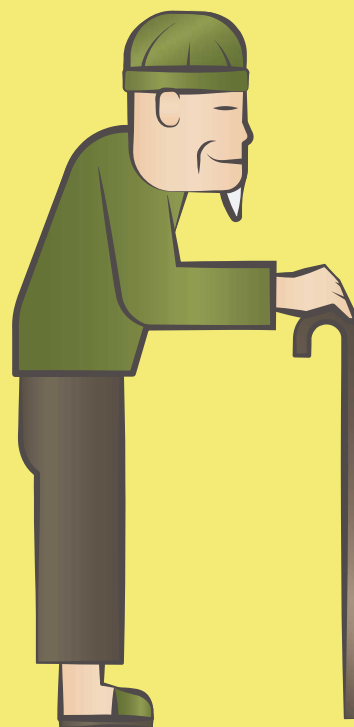
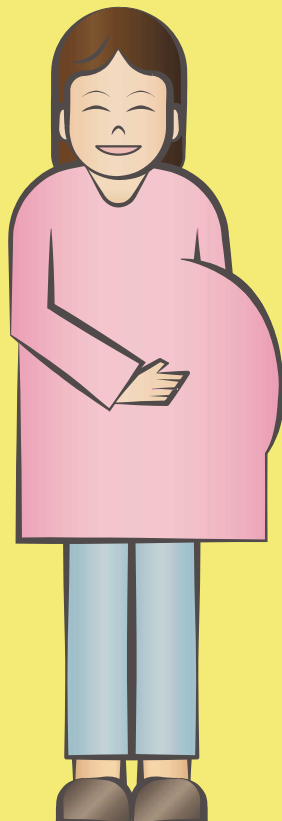
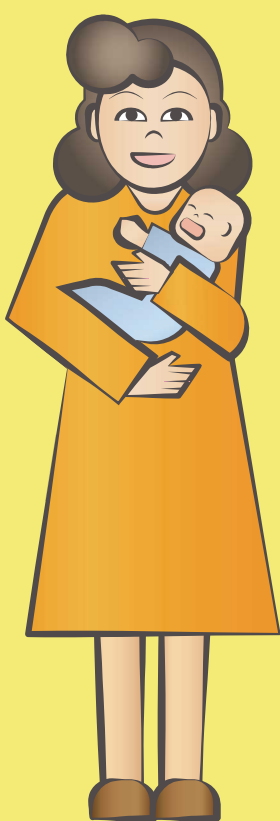


# 互相礼让爱心专座

優先席は譲り合いましょう

爱心专座是为老年人、残疾人、孕妇、幼儿特别设置的座位。  
请互相礼让使用。

優先席は、高齢者や障がいのある方々、  
妊婦、幼児が優先的に座れるよう設けた  
席なので、譲り合って利用しましょう。



# 参拜时， 应摘下帽子和太阳镜

帽子やサングラスは外して参拝しましょう

寺院和佛堂是日本人自古以来非常重视的场所。  
到访参拜时，请摘下帽子和太阳镜以示敬意。

寺社や仏閣は日本人が昔からとても大切にしている場所です。  
訪れる際は敬意を払い、  
帽子やサングラスは取ってください。

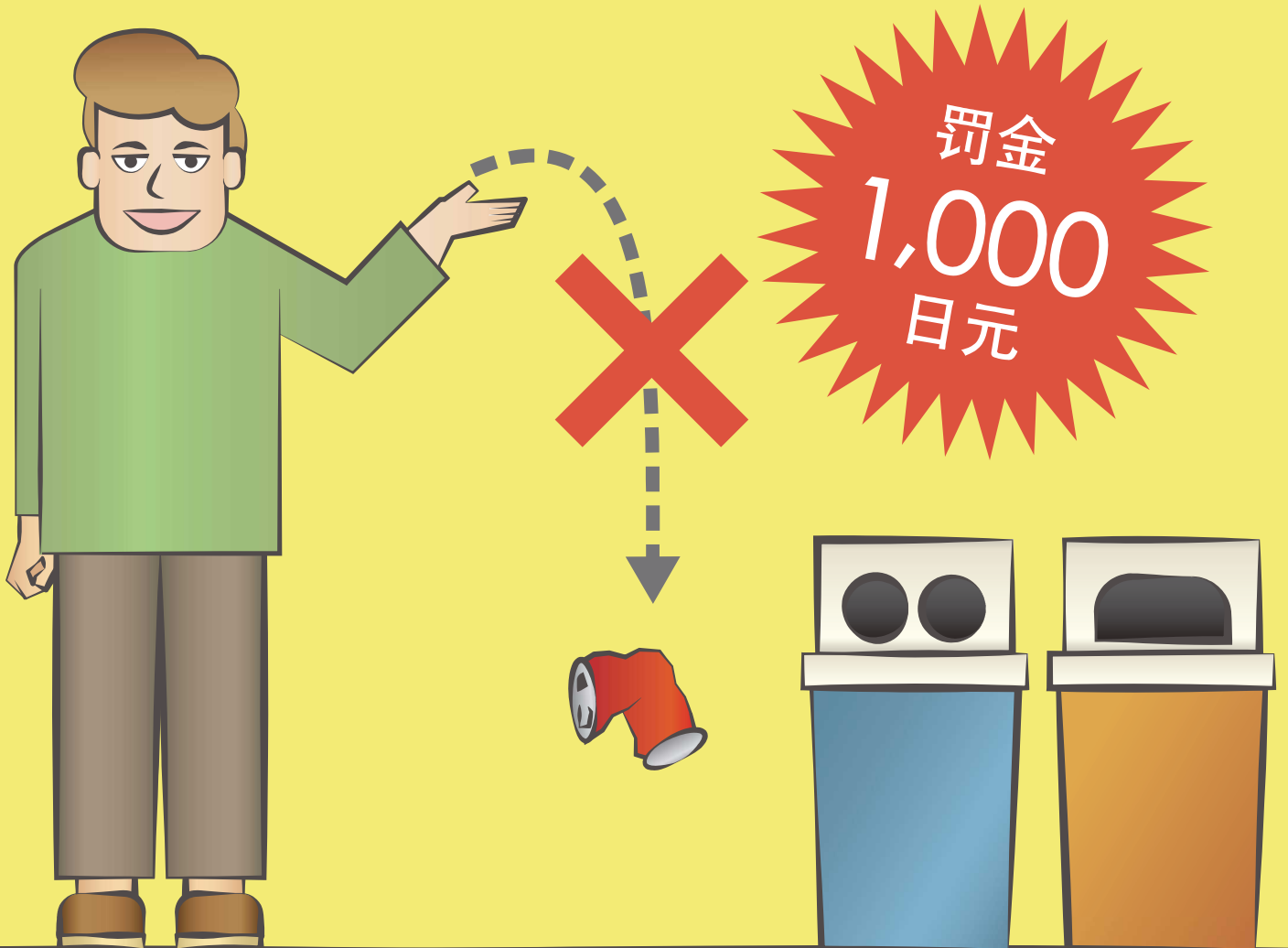


# 不随手乱扔垃圾

ごみのぽい捨てはやめましょう

请将垃圾扔进垃圾箱。届时请不要忘记区分垃圾种类。喜欢洁净的日本人有着“自己的垃圾自己清理”的习惯，因此不将别处带来的垃圾留给店员清理。把垃圾带到有垃圾箱的地方，是一种礼貌。若在规定场所以外乱扔垃圾，可能会被处以 1,000 日元的罚款。

ごみは、ごみ箱に捨てましょう。その際、ゴミの種類を確認し分別するのも忘れずに。また、お店の人へ頼んだりせず、ごみ箱がある所まで持ち帰るのがマナーです。決められた場所以外にゴミを捨てると1,000円の過料が課せられることがあります。



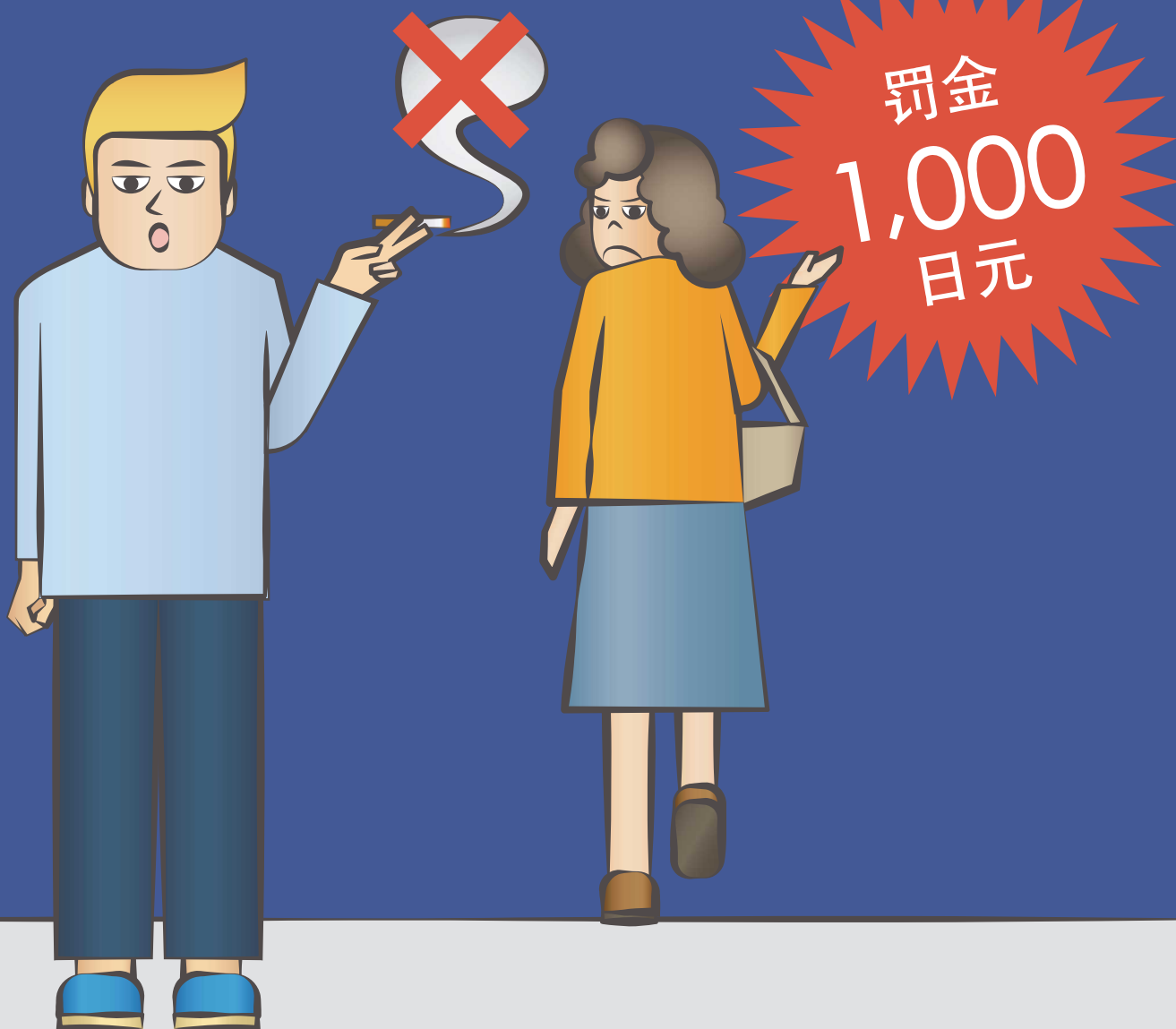


# 不在路边吸烟

## 路上喫煙はやめましょう

请不要在指定场所以外的地方吸烟。  
在金泽部分规定区域的室外公共场所吸烟时，  
可能会被处以 1,000 日元的罚款。

指定されたスペース以外での喫煙はやめましょう。金沢では、エリアによって屋外の公共の場での喫煙に1,000円の過料が課せられる場合があります。



# 保持卫生间洁净

トイレをきれいに使いましょう

使用後の卫生纸，请扔进马桶里冲掉，不要扔进备置的垃圾箱。  
另外，若弄脏了卫生间，请大家为下一位如厕者着想，  
务必打扫干净后再离开。

使用後のトイレットペーパーは、備え付けのゴミ箱ではなく、便器の中に捨てて水に流します。  
またトイレを汚してしまったら、必ず自分できれいに掃除をして、次に使う人へ配慮しましょう。



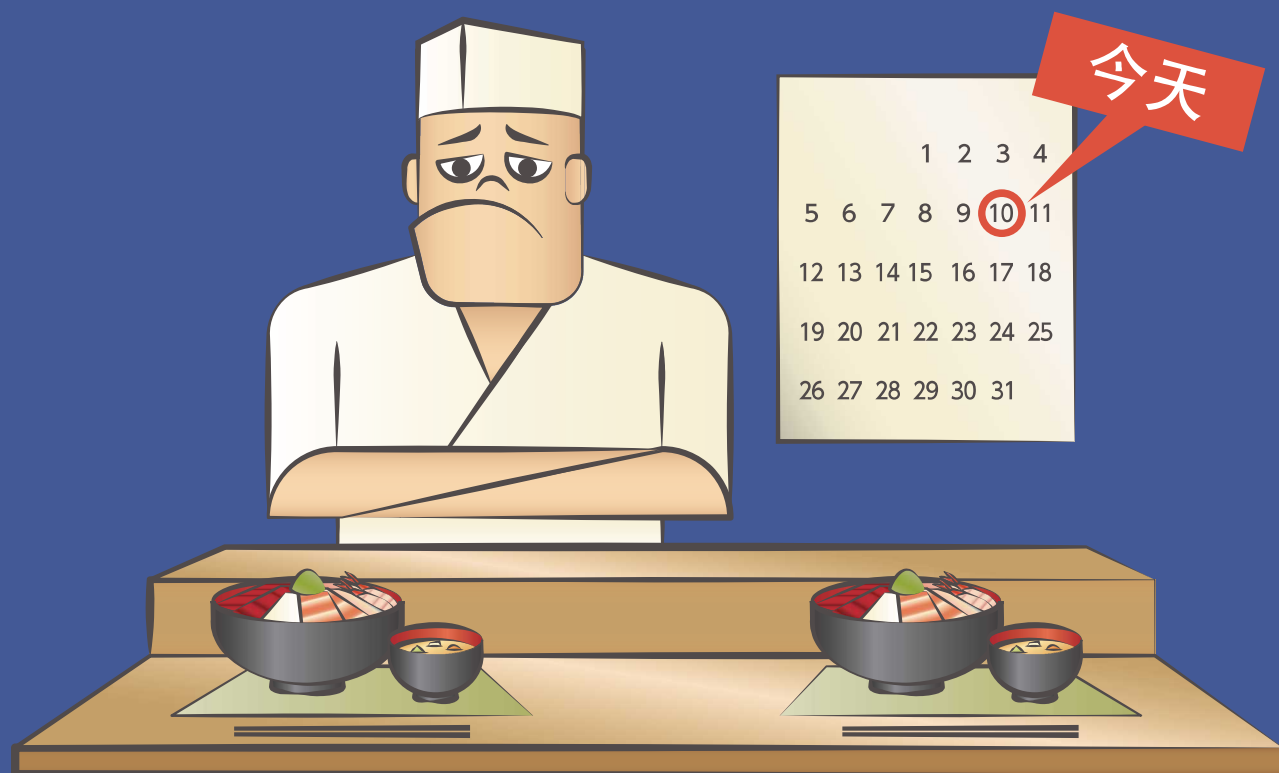
# 不随意取消餐饮店和体验项目的预约。

レストランや体験メニューの急なキャンセルはやめましょう

.....

为了让大家享受到愉快的旅行，餐饮店和体验设施的工作人员接受大家的预约后，会开始着手准备。取消预约请提前联系，并尽量避免当天临时取消。请事先认真确认内容后再做预约，以防止发生纠纷。

レストランや体験施設のスタッフは、予約を受けた時から皆さんに楽しんでもらえるよう準備を進めています。連絡なしや当日のキャンセルはやめましょう。事前に内容をよく確認してから予約を入れるとトラブル防止になります。



# 遵守时间

時間を守りましょう

---

请于集合时间前提前准备配合行动。  
若有可能迟到，请务必提前联系。

集合時間前には行動を開始するようにし、もし遅刻しそうになったら必ず連絡を入れましょう。



# 不在路上边走边吃， 或把外来食物带入店内

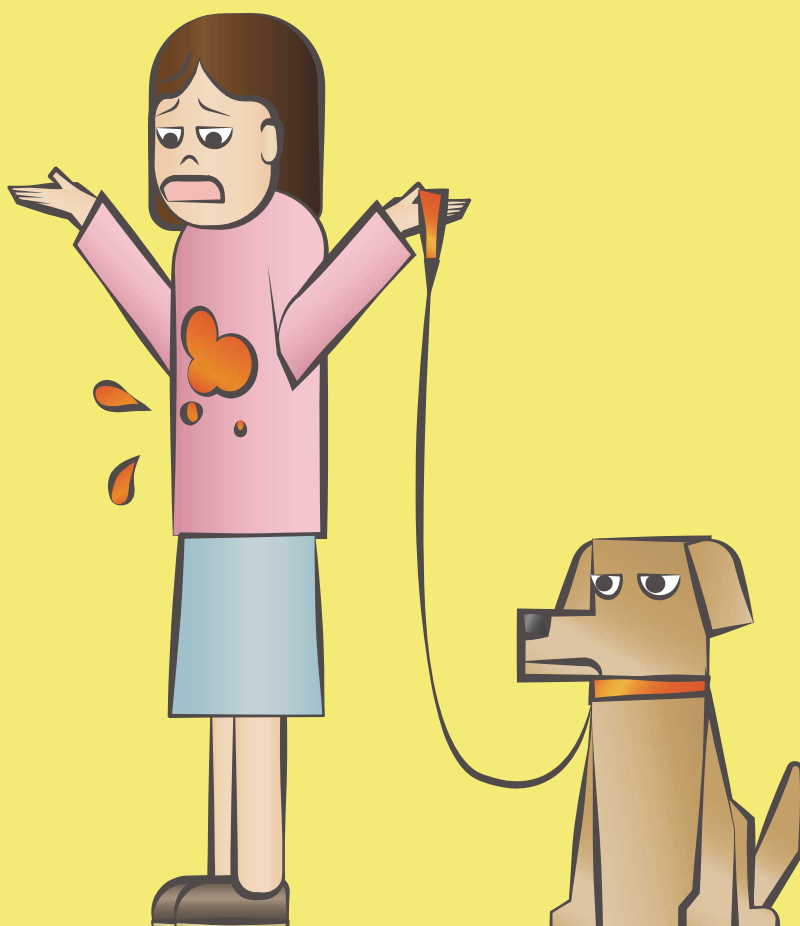
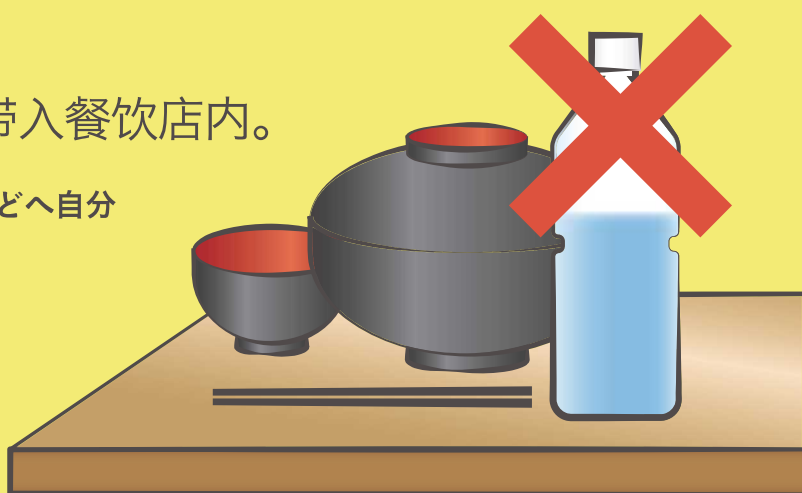
路上での食べ歩き、店内への持ち込みはやめましょう

.....

请不要在路上边走边吃。

不能将自己购买的饮料和食物带入餐饮店内。

路上での食べ歩きはやめましょう。レストランなどへ自分が買った飲食物を持ち込むことはできません。



# 不随意触摸市场内的商品

市場の品物をむやみに触るのはやめましょう

随意触摸或按压鱼类、水果等生鲜品以及店内陈列的商品，会导致其商品受损而无法销售，给店家带来麻烦。另外，请不要打开尚未结账商品的包装。

魚や果物などの生鮮品や店に並ぶ商品をむやみに触ったり押したりすると、傷付いて販売できなくなりお店に迷惑をかけます。また、お金を払っていない商品の開封もやめましょう。



# 不要闯入禁止入内的区域

立入禁止区域への侵入はやめましょう

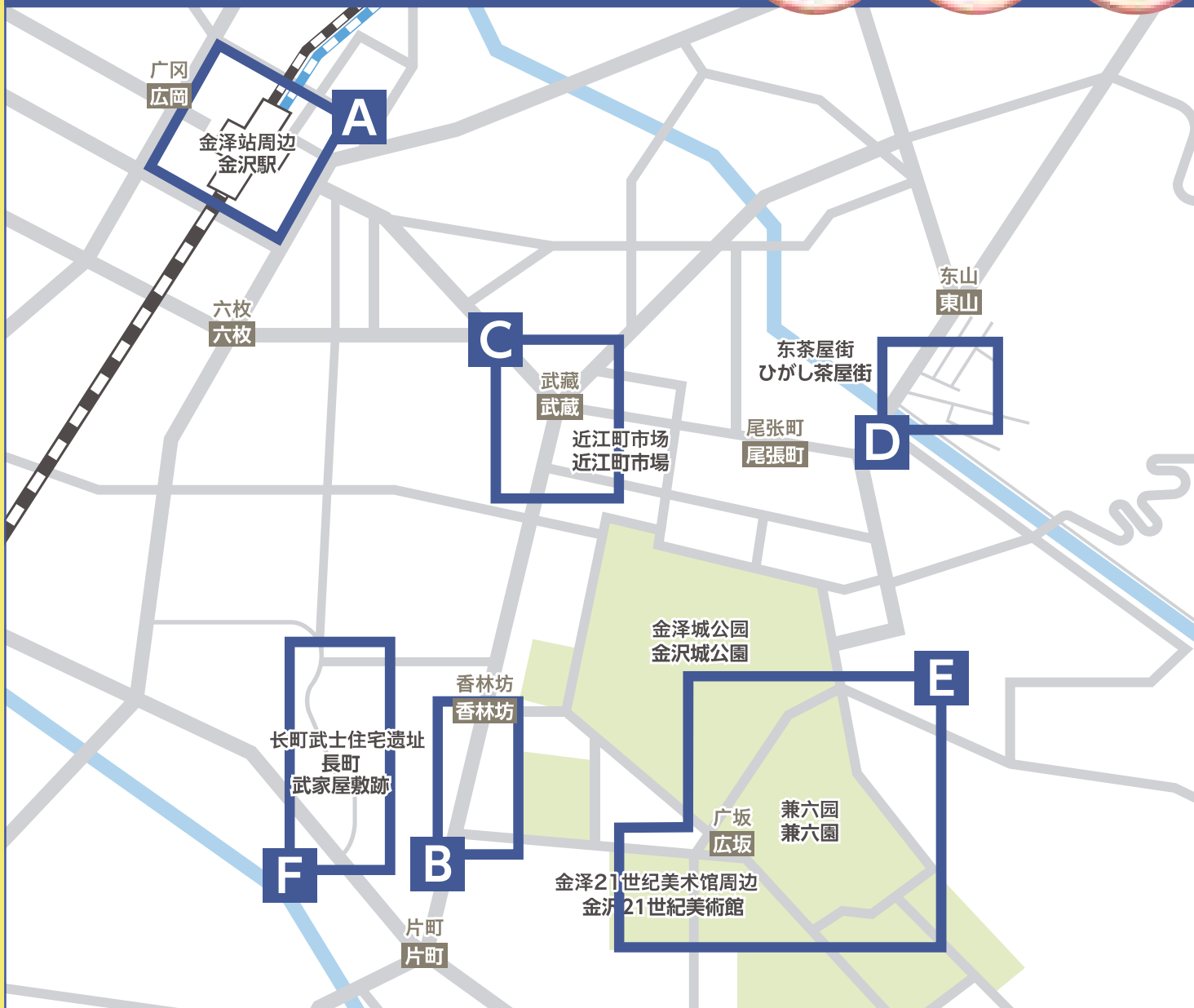
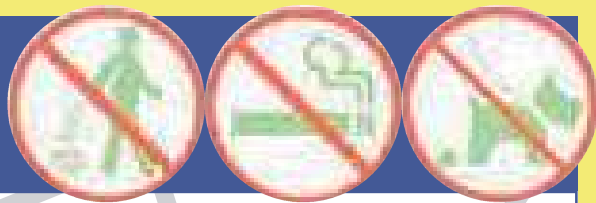
.....

在金泽随时可以看到美丽的景色和建筑物。即使沉迷于照相的时候，也不能擅自进入私有土地等禁止入内的区域。如欲拍照，提前垂询是基本礼仪。请不要攀爬公园和庭院的树木。

金沢では美しい景色や建物によく出会います。写真撮影に夢中になりすぎたとしても私有地などの立入禁止区域に入ってはいけません。写真撮影にはひと声かけるのがマナー。公園や庭の木に登るのもやめましょう。



# 防止乱扔垃圾等的重点区域 ぽい捨て等防止重点区域



**A** 金泽站周边 **B** 香林坊地区 **C** 武藏地区

**D** 东茶屋街 **E** 兼六园, 金泽21世纪美术馆周边 **F** 长町武士住宅遗址

**A** 金沢駅周辺 **B** 香林坊地区 **C** 武蔵地区 **D** ひがし茶屋街 **E** 兼六園、21世紀美術館周辺 **F** 長町武家屋敷跡地区

## 金泽市市民协调推进课

邮编 920-8577 金泽市广坂1丁目1番1号

联系电话 076-220-2026 传真 076-260-1178

### 金沢市 市民協働推進課

〒920-8577 金沢市広坂1丁目1番1号

<http://www4.city.kanazawa.lg.jp/soshiki/simin/22050.html>

金泽市 乱扔垃圾

金泽市 ぽい捨て

