

ハ番外編▽面白いオブジェ	安江町エリア		A 巨大魚のオブジェ		B FUGA (風雅)
	尾張町エリア		C BREAKFAST		D 煙突
	橋場町エリア		E 滝の白糸像		F コマの椅子

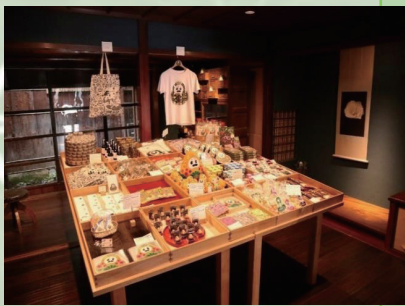
金沢には伝統ある老舗や、歴史ある建物を利活用した店舗が多くあります。そのことを私たち学生はあまり知りませんでした。そこで若者に向けて老舗やリニューアルされた店舗を巡るツアーを企画しました。

この地図は、企画参加者にもアイディアをいただいて作成しました。金沢の老舗や歴史ある建物を知ってもらい、まち歩きや老舗巡りに使ってください。  
※「老舗」とは、概ね100年以上または3代以上続いている店舗です。

金沢市協働のまちづくりチャレンジ事業



金沢学院大学 KG都市研究所  
2020年2月28日作成



# shinise 老舗の輝き再発見 ワクワクマップ!!



## 安江町周辺エリア

### 1越山甘清堂 明治21年 (1888年)

歳時和菓子を中心に販売している老舗。和菓子づくり体験ができる、若者や外国人観光客にも人気が高い。カフェもあるよ!!



金沢市武蔵町 13-17  
Tel 076-221-0336

### 3コラボン 平成14年 (2002年)

2002年にオープンした金沢町家を活用した雑貨ギャラリー。カフェも併設する店内には古い雑貨も販売しており、懐かしさを味わえるショップに、ぜひ足を運んでみてくだい。



金沢市安江町 1-14  
MAIL : info@collabon.com

### 2近八書房 寛政元年 (1789年)

古くから謄本や仏書の販売で知られるお店。あの有名なミステリー小説のビブリア古書堂の事件手帖のCM舞台になった古書店。興味のある方は足を運んでみては?



金沢市安江町 1-11  
Tel 076-231-6148

### 4目細八郎兵衛商店 天正3年 (1575年)

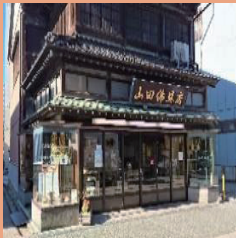
440年以上続く縫い針と加賀毛針の老舗。カワイイ裁縫セットや待針・毛針を使ったアクセサリーを販売している。アクセサリー作り体験もオススメ!!



金沢市安江町 11-35  
Tel 076-231-6371

### 5山田仏具店 慶応年間 (1865~1868年)

国指定伝統工芸品金沢仏壇や仏具を製造・販売しているお店。昔の形だけにこだわらず、現代的な仏壇も作っている。伝統工芸士が作る、こだわりの仏壇が欲しい方はこのお店へ!!



金沢市安江町 13-32  
Tel 076-221-2306

### 6いしや 慶応2年 (1866年)

上質な食材を、至福の一品に仕立てて、提供しているお店。和紙のタペストリーが優しく揺れる店内で金沢らしさを感じてみては…



金沢市彦三町 2-8-3  
Tel 076-264-0161

### 7池田大仏堂 嘉永3年 (1850年)

経済産業大臣指定の伝統的工芸品である、各宗派の仏壇や現代のライフスタイルにマッチした新型の仏壇、仏具・薫香など多彩に取り扱っている。



金沢市安江町 5-7  
Tel 076-222-5550

### 8岩本清商店 大正2年 (1913年)

金沢で桐工芸のお店といえばこのお店。日々の日常生活に合ったオシャレな品を販売している。友達や家族へのお土産に凄くオススメ!!



金沢市瓢箪町 3-2  
Tel 076-231-5421

## 十間町周辺エリア

### (1)紙文房あらしき 文政10年 (1827年)

和紙や特殊紙、面白い折り紙などを扱うお店。店内には、思わず「クスッ」となるような手作り好きなスタッフが作った紙のもの…。足を運んでみては?



金沢市青草町 88  
近江町市場館 1F  
Tel 076-221-1027

### (3)浅田屋 万治2年 (1659年)

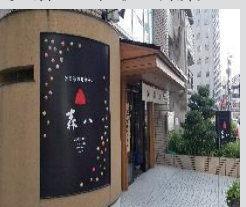
十間町に根付いて360余年。料理だけでなく器にもこだわりを持っている。近江町周辺で老舗の宿。食事とおもてなしに満足されたい方は、この老舗に決まり!!



金沢市十間町 23  
Tel 076-231-2228

### (2)森八茶寮 近江町店 寛永2年 (1625年)

日本の三名菓の一つ、長生殿をはじめ、季節の和菓子の詰め合わせなども取り扱っている。長生殿と千歳、黒羊羹が森八の伝統の銘菓として知られている。



金沢市下提町 17-1  
Tel 076-232-8886

### (4)谷庄古美術店 明治元年 (1868年)

茶道の流儀にとらわれることなく茶道古美術品全般を取り扱っているお店。特徴的な外観を作りだして、見応えあり、茶道に興味がある方はぜひ!



金沢市十間町 44  
Tel 076-221-7000

### (5)和菓子村上 明治44年 (1911年)

金沢で菓子ひとすじ。餡へのこだわりを守り続ける老舗和菓子店。一番の人気商品「ふくさ餅」は超オススメ!!こだわりの餡をぜひ、一度味わってみては…



金沢市十間町 9-5  
Tel 076-233-3664

### (6)石黒商店 明治37年 (1904年)

近代工芸品や書画、骨董品と豊富なアイテム(商品)をそろえています。それらすべてのアイテムは店主が厳選した素晴らしいものばかり。ご覧あれ!!



金沢市十間町 53  
Tel 076-231-5114

### (7)中島商店 文久3年 (1863年)

和紙卸売業として創業し、北陸初の用紙取扱店として150年以上の歴史がある。現在では、日本海側の業界では最大規模を誇る企業。



金沢市十間町 8-1  
Tel 076-261-8281

### (8)HATCHi 金沢 THE SHERE HOTELS

平成28年(2016年) 旧仏壇店を改装したシェアホテル。旅人とローカルが交わる、地域に開かれたホテル。金沢の旧市街地を満喫したい人は、宿泊してみたいか?



金沢市橋場町 3-18  
Tel 076-256-1100