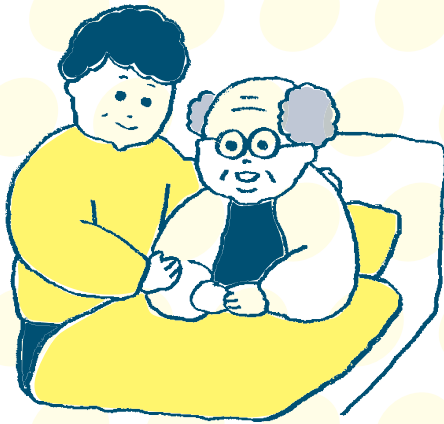


Loop

るうぷ

男性介護者とアンコンシャスバイアス (無意識の思い込み)

家族の介護をしている人の数は増加傾向にあり、男性介護者の割合も約4割となっています。一方で、多くの人がイメージする介護者といえば女性。男性をイメージする人は少なく、男性介護者が抱えている問題が見えにくくなっていないでしょうか。男性介護者の支援をしている『結びねっと』の代表で、金城大学教授の彦 聖美先生に聞きました。



A いま、介護者の3人に1人は男性と言われてますが、実態は把握しきれっていません。世帯主として介護にかかる費用を負担しているという理由で「介護している」と答える男性も多いようです。そして最近、高齢の母を息子が介護するケースが増えていきます。介護者が外に仕事を持っているといいのですが、一度仕事を辞めると引きこもりがちに…。介護と仕事の両立は急ぎ取り組むべき課題です。

Q

男性介護者のいまを教えてください

こたえてくれたのはこの方!



金城大学 看護学部教授

彦 聖美さん

あとは健康に気を付けること！自分が倒れないように。「自分で何とかしなければ」という思考は捨てましょう。施設やヘルパーの利用に罪悪感を持つ必要はありません。若い方はどうか仕事を辞めないで。なんとか働き続けることで社会とつながり、将来的には助けられますから。

A 男性は「弱音を吐いてはいけない」などの男らしさにとらわれ、無意識のうちにひとり抱え込んでしまう傾向があります。でも、男女関係なく介護の全てをひとり対応するには限界があり、生活の破綻につながるおそれもある。「困っている」「助けてほしい」と周囲に伝えるのは恥ずかしいことではないので、気負わずに信頼できる団体や個人とつながってほしいです。悩んでネットだけを見ていたら、気づかないうちに思考が偏ってしまいます。孤立は厳禁。一番いいのは当事者同士が会うこと。経験者の言葉に勝るものはありません。私が主宰している会も介護経験を語り合う場なんです。

Q

男性が介護するときに気を付けてほしいことは？

A 育児は男性にも浸透しつつありますが、まだまだ少ないんです。日数が短く上に、管理職の立場にあるとか、人事査定に影響する、他人に知られたくない、などの事情があつて取りにくいようです。

Q

介護休業制度等があるのでは？

A

育休は男性にも浸透しつつありますが、まだまだ少ないんです。日数が短く上に、管理職の立場にあるとか、人事査定に影響する、他人に知られたくない、などの事情があつて取りにくいようです。

Q

今から準備しておくことってある？

A 個人的には、今の40代以下の男性の積極的な家事・育児参加に希望を感じています。そういった男性は料理や、おむつ替えもできる。他者の世話をした経験があると、介護への対応もスムーズです。

子育て経験がなくても、町内会などで世話を引き受けて関係性を築いている男性は、介護に直面しても上手にこなす傾向がありますね。定年まで仕事一筋的な人は苦勞しがちなので、早めの地域デビューがおすすすめ。仕事抜きでゆるい人間関係を作る力を養っておくこと。犬の散歩をダンシに地域に居場所を作っておくのもアリですよ(笑)。



● 彦 聖美 教授

金城大学看護学部 教授/看護師
日本公衆衛生学会認定 公衆衛生専門家
石川県男性介護者・家族介護者と支援者の会「結びねっと」を主宰。

SPOT

ふらつと気軽に遊びに来てください

男性介護者カフェ

場所 金沢福祉用具情報プラザ
金沢市本町1丁目10番1号

日時 2カ月1回 水曜日の13時~

開催日の問い合わせは彦先生まで
hikoki@kinjo.ac.jp

予約
不要



在宅介護などに関するご相談は
最寄りの金沢市地域包括支援センターへ

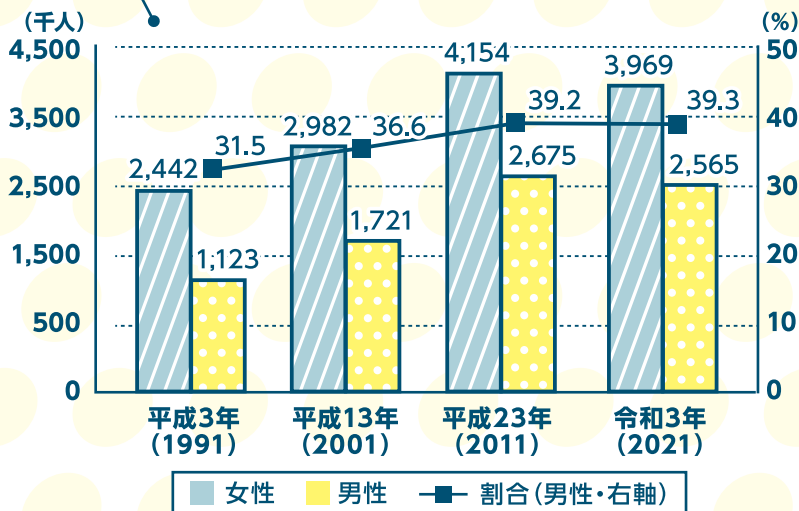
電話番号などは、こちらから



「グラフで見る介護とジェンダー」はウラヘ

グラフで見る介護とジェンダー

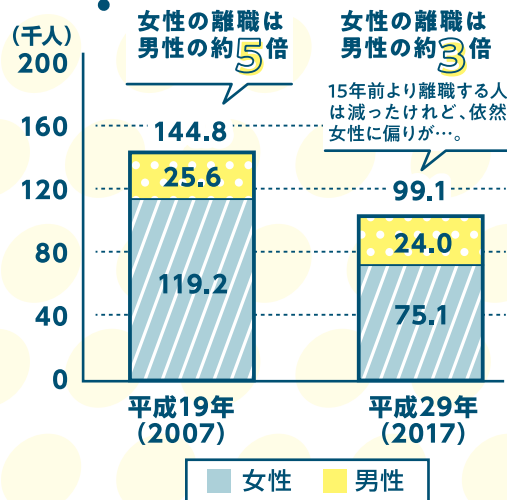
介護者数の推移



- 総務省「社会生活基本調査」より作成。
- ここで言う介護とは、日常生活における入浴・トイレ・食事等の際に手助けをすることや家事援助などを行うことをいう。要介護認定または障害支援区分の認定を問わない。おおむね年間に30日以上介護している人を含み、一時的な病傷人に対する介護は除く。



介護・看護を理由とした離職者数の推移



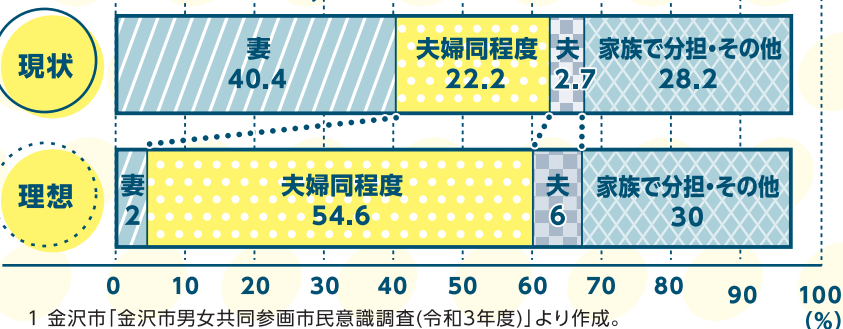
- 総務省「就業構造基本調査」より作成。
- 調査時点の過去1年間に「介護・看護のため」に前職を離職した者。

高齢者や病身者の介護や看護を担っているのは

共働きの場合

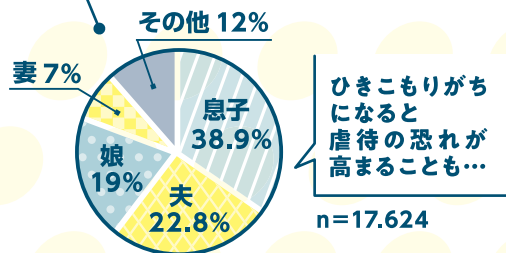
金沢市は妻に役割が偏り、理想と大きな差がある

(n=401)



- 金沢市「金沢市男女共同参画市民意識調査(令和3年度)」より作成。
- 「主として夫の役割」「どちらかといえば夫の役割」の合計を“夫”、「主として妻の役割」「どちらかといえば妻の役割」の合計を“妻”としている。
- 無回答を除く

被虐待高齢者からみた虐待者の続柄



- 厚生労働省「令和3年度「高齢者虐待の防止、高齢者の養護者に対する支援等に関する法律」に基づく対応状況等に関する調査結果」より作成。

男女共同参画支援セミナー

生活に役立つ講座を楽しく受講してみませんか？
みなさまのご参加をお待ちしております！



金沢市女性センター
金沢市三社町1番44号
(石川県女性センター3階)
※金沢駅より徒歩12分
TEL 076-233-1265
FAX 076-223-6299

詳しくはこちらから



男女共同参画出前講座 講師派遣します！ 無料

職場や地域、団体の研修会や講習会などに講師を無料で派遣しています。

テーマ例

- 男女共同参画ってなに？
- 女性に対する暴力と護身術
- ワークライフバランス
- DV・デートDV など

※男女共同参画に関するテーマに限ります。

ダイバーシティ人権政策課

詳しくはこちらから



金沢市女性相談支援室 (配偶者暴力相談支援センター)

DV、夫婦問題、離婚…その他女性が抱えるさまざまな不安や悩みの相談に応じます。(面接・電話)

相談専用電話 **076-220-2554**

月曜日～金曜日 9時～17時
(祝日、年末年始除く)

詳しくはこちらから

※特別相談(弁護士相談、臨床心理士相談、カウンセリング)は予約制です。
※DV被害男性のDV相談もお受けしています。



発行月 令和5年8月
発行 金沢市ダイバーシティ人権政策課
所在地 〒920-8577 金沢市広坂1丁目1番1号

TEL 076-220-2095 FAX 076-260-1178

@jinken_kanazawa

金沢市 男女共同参画

