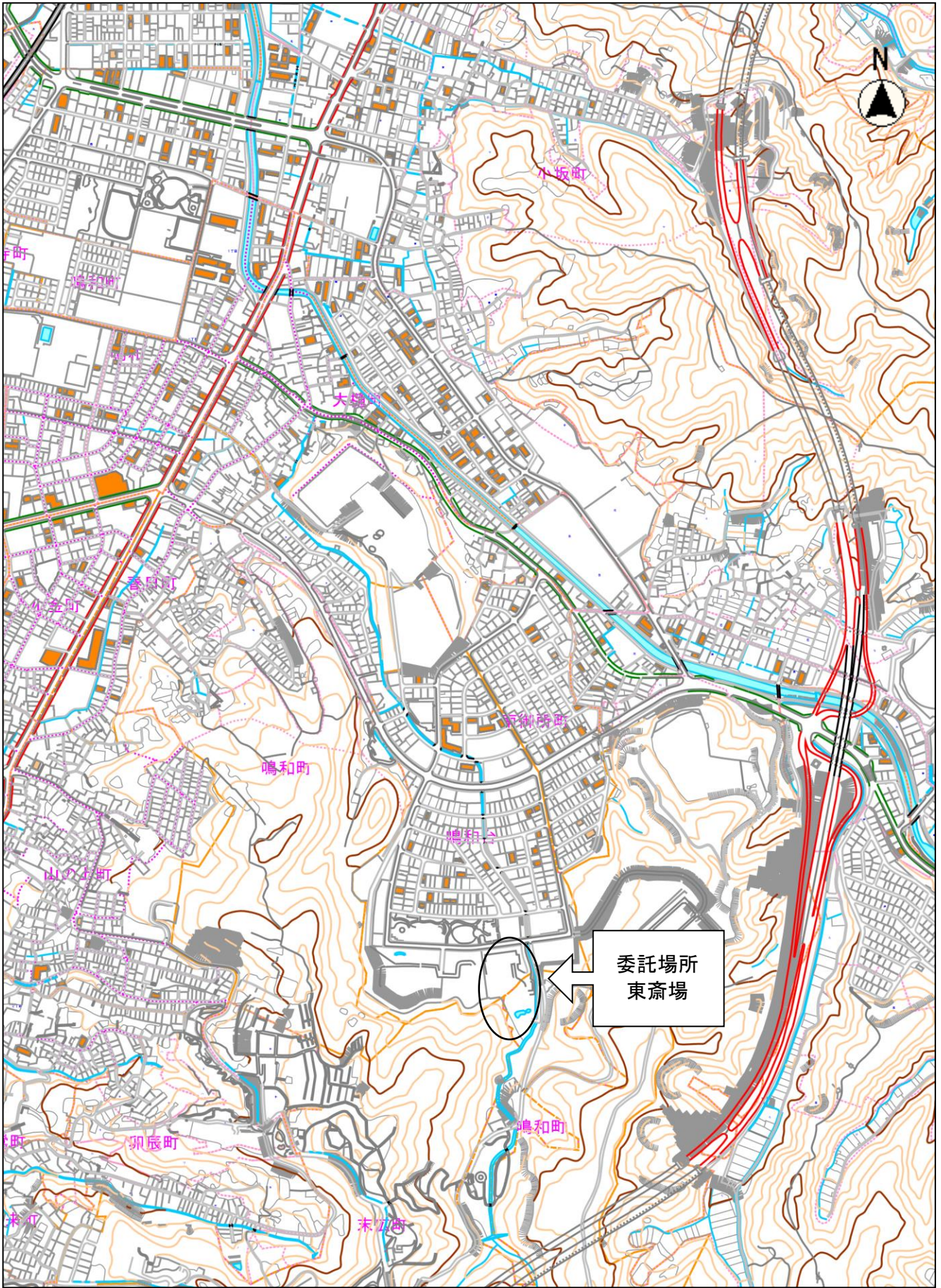


			委託期間 令和11年 5月 31日 迄		
課長					
委 託 設 計 書					
委託箇所	金沢市 鳴和台			地内	
委託名	金沢市東斎場庭園管理業務委託				
一金			円也	(年額)	
	(委託費	円)(消費税等相当額		円)	
R8年6月～R9年3月分			委託費		
			消費税相当額		
委託概要					
樹木管理業務			1 式		
【契約期間（設計額）】					
初年度	R08.6～R09.3				
2年目	R09.4～R10.3				
3年目	R10.4～R11.3				
最終年度	R11.4～R11.5				
一、委託は、別紙の図面、数量表に基づき施行すること。					
二、上記以外の事項については、「石川県土木工事共通仕様書・石川県土木工事施工管理基準」、					
「金沢市植栽工事仕様書・金沢市緑地等維持管理業務委託共通仕様書(金沢市緑と花の課)」					
に準じて施行すること。					



縮尺 1 : 10000  
100 50 0 100 200







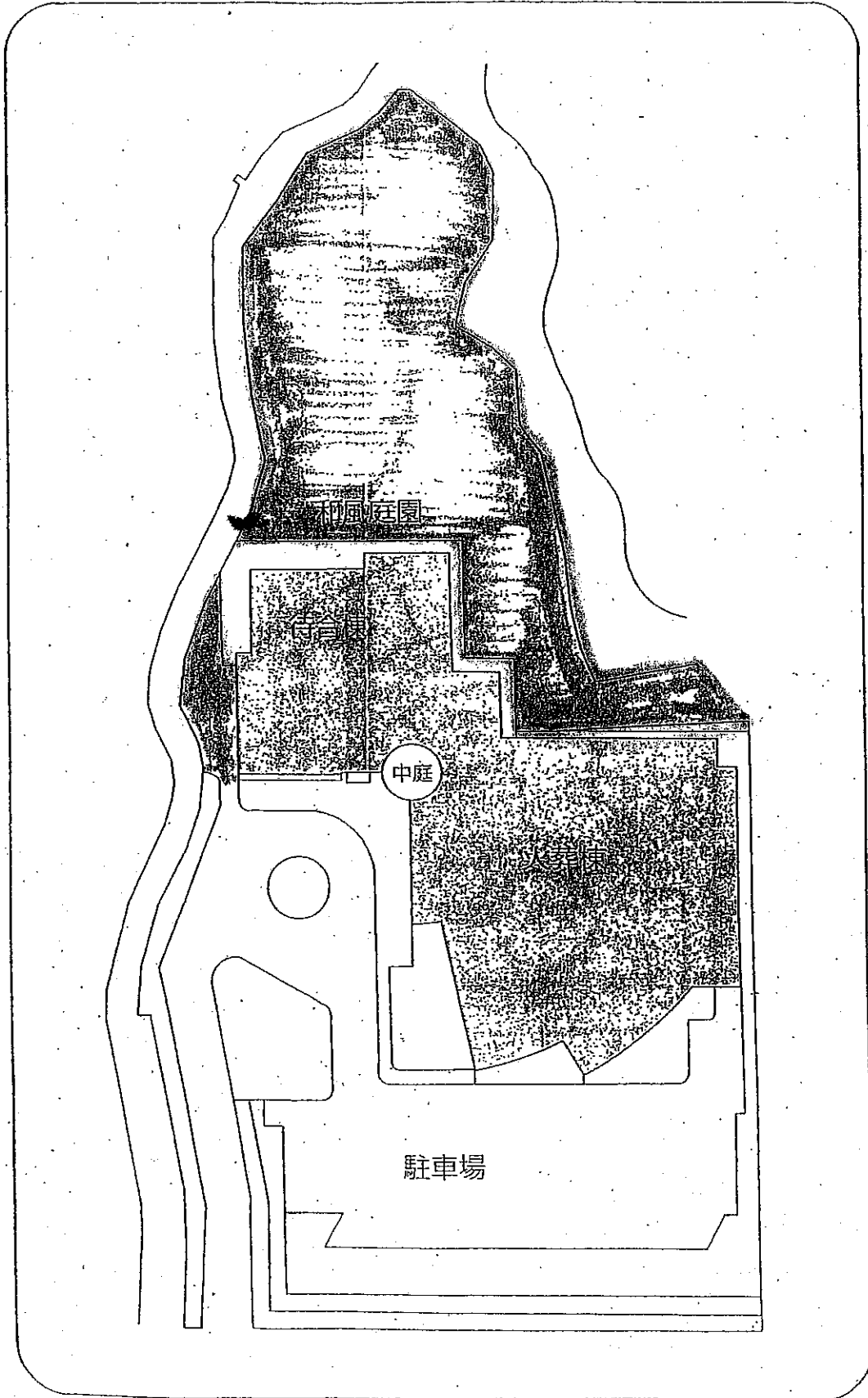
樹木管理一覧表(1)

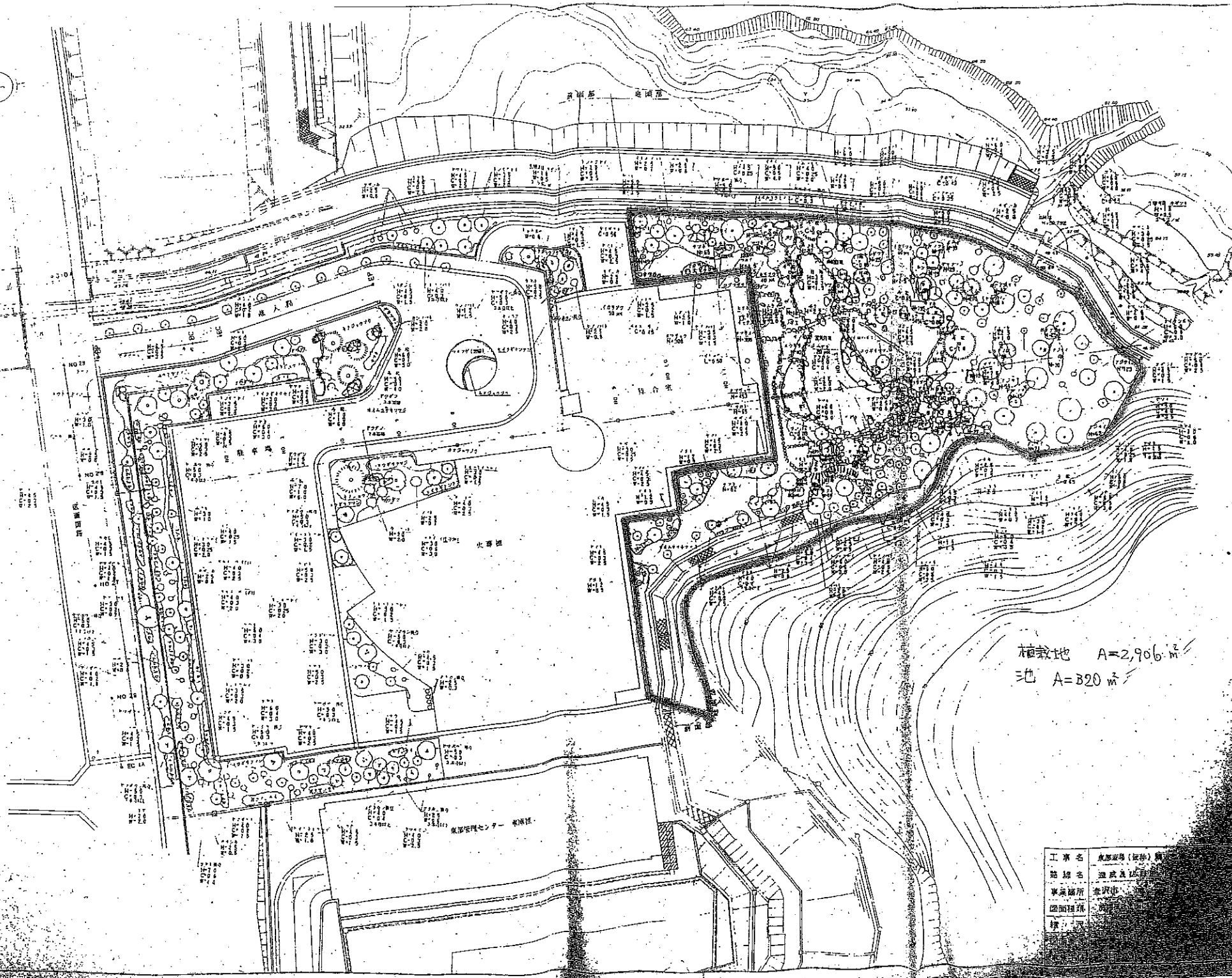
金沢市東斎場庭園管理業務委託

樹木名	規格			数量 本	面積 m <sup>2</sup>	施肥			害虫防除		剪定			雪吊方法	
	H (m)	C (m)	W (m)			パーディ ラージ(m)	グリーン パイル(本)	ジエイ エース 粒剤	薬剤・捕殺 代価番号	代価番号	内容	備考	代価番号	名称	
<b>中高木 針葉樹</b>															
アカマツ		0.80		3					V0179	V0019	仕立物松剪定C60~90未満	毎年	V0813	リンゴ吊りC	
アカマツ		0.70		1					V0179	V0019	仕立物松剪定C60~90未満	毎年	V0813	リンゴ吊りC	
アカマツ		0.55		1					V0178	V0017	仕立物松剪定C60未満	毎年	V0812	リンゴ吊りB	
クロマツ		0.80		1					V0179	V0019	仕立物松剪定C60~90未満	毎年	V0813	リンゴ吊りC	
クロマツ		0.50		1					V0178	V0017	仕立物松剪定C60未満	毎年	V0812	リンゴ吊りB	
スギ	6.0	0.60		5											
スギ	5.0	0.45		7											
スギ	5.0	0.35		5											
マキ	6.0	0.70		2						V7005	常緑樹剪定C0.90未満	毎年			
イチイ	5.0	0.50		1						V7003	常緑樹剪定C0.60未満	毎年			
シノブヒバ		0.50		1						V7003	常緑樹剪定C0.60未満	毎年			
<b>中高木 常緑樹</b>															
アラカシ	4.5	0.75		1						V7005	常緑樹剪定C0.90未満	1回/3年			
アラカシ	5.5	0.75		1						V7005	常緑樹剪定C0.90未満	1回/3年			
イヌツゲ	2.5	0.15	1.8	2						V7001	常緑樹剪定C0.15未満	毎年	V0805	三つ又吊り(組)	
オトメツバキ	3.0	0.20	1.6	1					V0177	V7002	常緑樹剪定C0.30未満	1回/3年			
キンモクセイ	5.0	1.00		1						V7007	常緑樹剪定C1.20未満	1回/3年			
キンモクセイ	4.0	0.50		3						V7003	常緑樹剪定C0.60未満	1回/3年			
サカキ	5.0	0.35		1					V0178	V7003	常緑樹剪定C0.60未満	1回/3年			
サザンカ	4.0	0.40		2					V0178	V7003	常緑樹剪定C0.60未満	1回/3年	V0805	三つ又吊り(組)	
サザンカ	3.0	0.25		5					V0177	V7002	常緑樹剪定C0.30未満	1回/3年			
サザンカ	2.5	0.15	0.8	12					V0177	V7001	常緑樹剪定C0.15未満	1回/3年	V0805	三つ又吊り(組)	
サザンカ生垣	1.8		0.5	252	453.6				V0174	V7045	寄植刈込み剪定㎡当たり	年2回			
シラカシ	6.0	0.80		1						V7005	常緑樹剪定C0.90未満	1回/3年			
シラカシ	6.0	0.60		3						V7005	常緑樹剪定C0.90未満	1回/3年			
シラカシ	5.0	0.50		9						V7003	常緑樹剪定C0.60未満	1回/3年			
スタジイ	5.5	0.60		4						V7005	常緑樹剪定C0.90未満	1回/3年			
ソヨゴ	3.5	0.40		1						V7003	常緑樹剪定C0.60未満	1回/3年			
タイサンボク	7.0	0.65		1											
タブノキ	9.0	1.30		1						V7021	常緑樹剪定C1.50未満	1回/3年			
タブノキ	7.0	1.00		2						V7007	常緑樹剪定C1.20未満	1回/3年			
ツバキ	3.0	0.20	1.6	1					V0177	V7002	常緑樹剪定C0.30未満	1回/3年	V0805	三つ又吊り(組)	
ヤブツバキ	4.0	0.50		1					V0178	V7003	常緑樹剪定C0.60未満	1回/3年			
ヤブツバキ	4.0	0.40		3					V0178	V7003	常緑樹剪定C0.60未満	1回/3年			
ヤブツバキ	3.0	0.20		3					V0177	V7002	常緑樹剪定C0.30未満	1回/3年			
ヤブツバキ	2.0	0.15	1.7	2					V0177	V7001	常緑樹剪定C0.15未満	1回/3年	V0805	三つ又吊り(組)	
ヤブツバキ生垣	1.8		0.6	23	49.7				V0174	V7045	寄植刈込み剪定㎡当たり	年2回			
モッコク	4.5	0.30		3					V0178	V7003	常緑樹剪定C0.60未満	毎年	V0811	リンゴ吊りA	
※サザンカ・ヤブツバキ生垣 A=1.6*0.5*252*2+1.8*0.5*23*2=444.6m <sup>2</sup>															
<b>中高木 落葉樹</b>															
白梅	4.0	0.35		1					V0178	V7011	落葉樹剪定C0.60未満	毎年	V0811	リンゴ吊りA	
紅梅	3.5	0.35		1					V0178	V7011	落葉樹剪定C0.60未満	毎年	V0811	リンゴ吊りA	
ウメ	4.0	0.40		1					V0178	V7011	落葉樹剪定C0.60未満	毎年	V0811	リンゴ吊りA	
ケヤキ	10.0	0.95		4											
ケヤキ	5.5	0.40		1											
コブシ	6.5	0.80		2											
コブシ	4.5	0.55		1											
タムケモミジ	3.0	0.25		1					V0178	V7009	落葉樹剪定C0.30未満	毎年	V0811	リンゴ吊りA	
ノムラモミジ	5.0	0.40		1					V0178	V7011	落葉樹剪定C0.60未満	毎年			
<b>ページ計</b>															
					503.3										



配置圖





植栽地  $A=2,906 \text{ m}^2$   
池  $A=320 \text{ m}^2$

工事名	水部部場(設計) 別
施設名	池成水部場
事業場所	池沢市
図面種類	
標尺	