

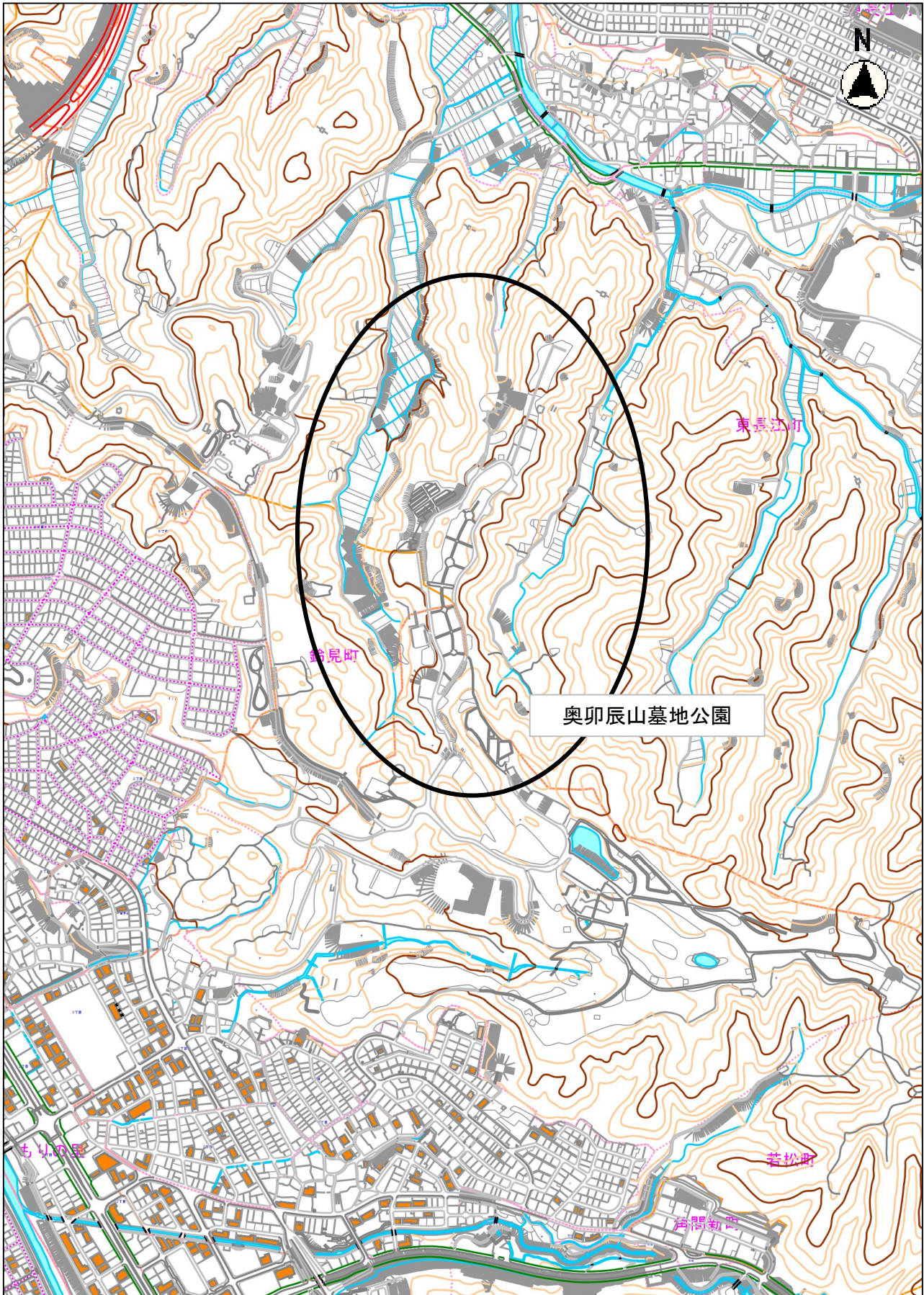
			委託期間		
			令和9年 3月 31日 迄		
課長					
令和8年度 委託設計書					
委託箇所	金沢市 若松町			地内	
委託名	奥卯辰山墓地公園緑地管理業務委託				
一金	円也				
	(委託費	円)	(消費税等相当額	円)	
委託概要					
樹木管理業務 1 式					
<p>一、委託は、別紙の図面、数量表に基づき施行すること。</p> <p>二、上記以外の事項については、「石川県土木工事共通仕様書・石川県土木工事施工管理基準」、「金沢市植栽工事仕様書・金沢市緑地等維持管理業務委託共通仕様書(金沢市緑と花の課)」に準じて施行すること。</p>					

作業内訳表

(単位：m²)

区 域	平地 (芝)	法面 (芝)	墓域及び参道	法面周辺部	草地 (刈倒)
1					6,500
2		1,100	1,000	800	
3		500	1,500	1,000	
4			1,000	1,500	
5	7,385			500	
6	6,969	500		1,000	
7	3,437	500	500	2,000	
8	3,194	500	600	900	
9			500	1,000	
10					
計	20,985	3,100	5,100	8,700	6,500

- 1 芝刈り (平地) 年4回 (5・7・9・10月)
 $A = 20,985 (5.6.7.8区) \times 4回 = 83,940m^2$
- 2 芝刈り (法面) 年2回 (7・9月) 、年4回 (5・7・9・10月)
 $A = 1,600 (2.3区) \times 2回 = 3,200m^2$
 $A = 1,500 (6.7.8区) \times 4回 = 6,000m^2$ 計 9,200m²
- 3 サッチ除去 (上記芝刈り区域)
 $A = 83,940 + 9,200 = 93,140m^2$
- 4 芝生除草剤 (平地・法面) 2.3.5.6.7.8区 年2回 (6月茎葉処理・11月土壌処理)
 $A = (20,985 + 3,100) \times 1回 (6月) = 24,085m^2$
 $A = (20,985 + 3,100) \times 1回 (11月) = 24,085m^2$
- 5 除草清掃 (墓域・参道)
 $A = 3,600 (2.4.7.8.9区) \times 3回 = 10,800m^2$
 $A = 1,500 (3区) \times 4回 = 6,000m^2$ 計 16,800m²
 ※2・3区の除草については、一部作業内容の調整が必要なため監督員と協議すること。
- 6 除草清掃 (周辺部) 年1回 (7月)
 $A = 8700 (2.3.4.5.6.7.8.9区) \times 1回 = 8,700m^2$
- 7 除草工刈り倒し (周辺部) 年1回 (7月)
 $A = 6500 (1区) \times 1回 = 6,500m^2$



奥卯辰山墓地公園

鈴亮町

東長江町

若松町

高間新町

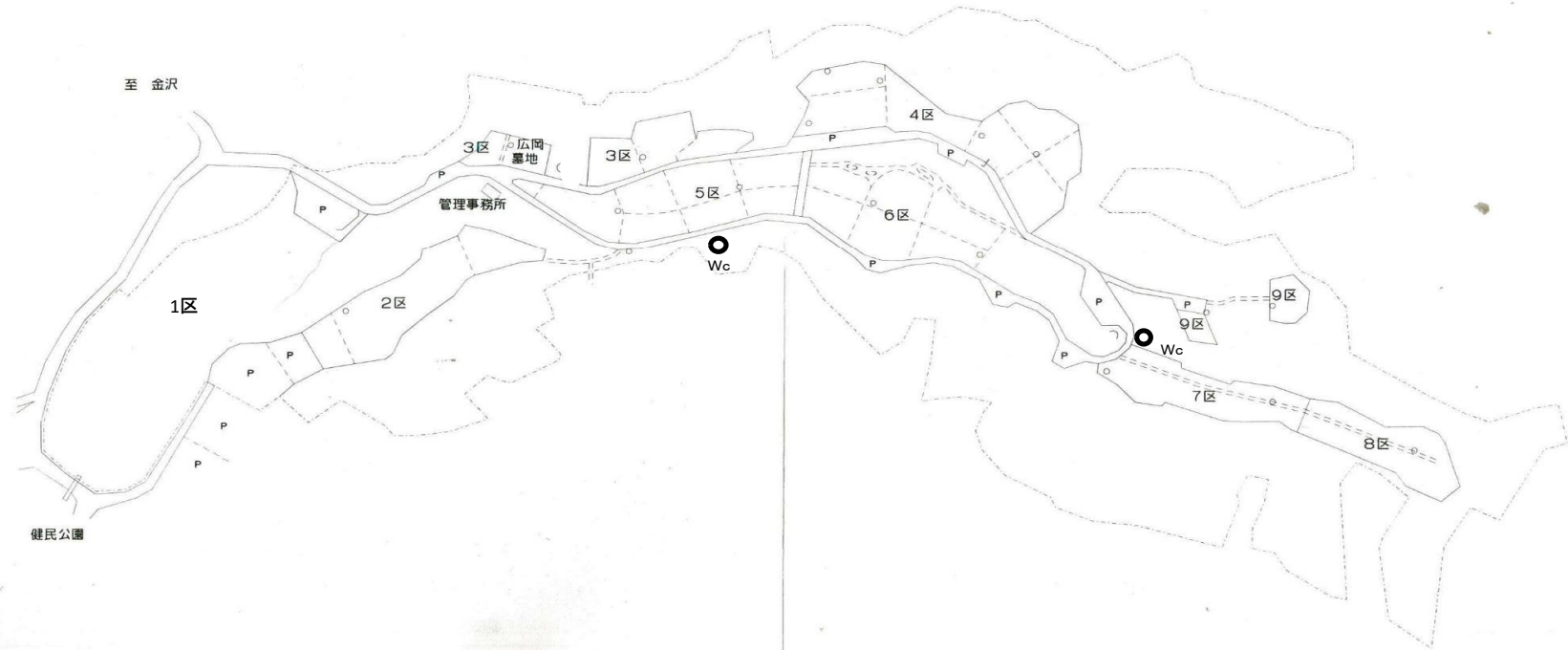


奥卯辰山墓地公園 位置図

位置図



境界

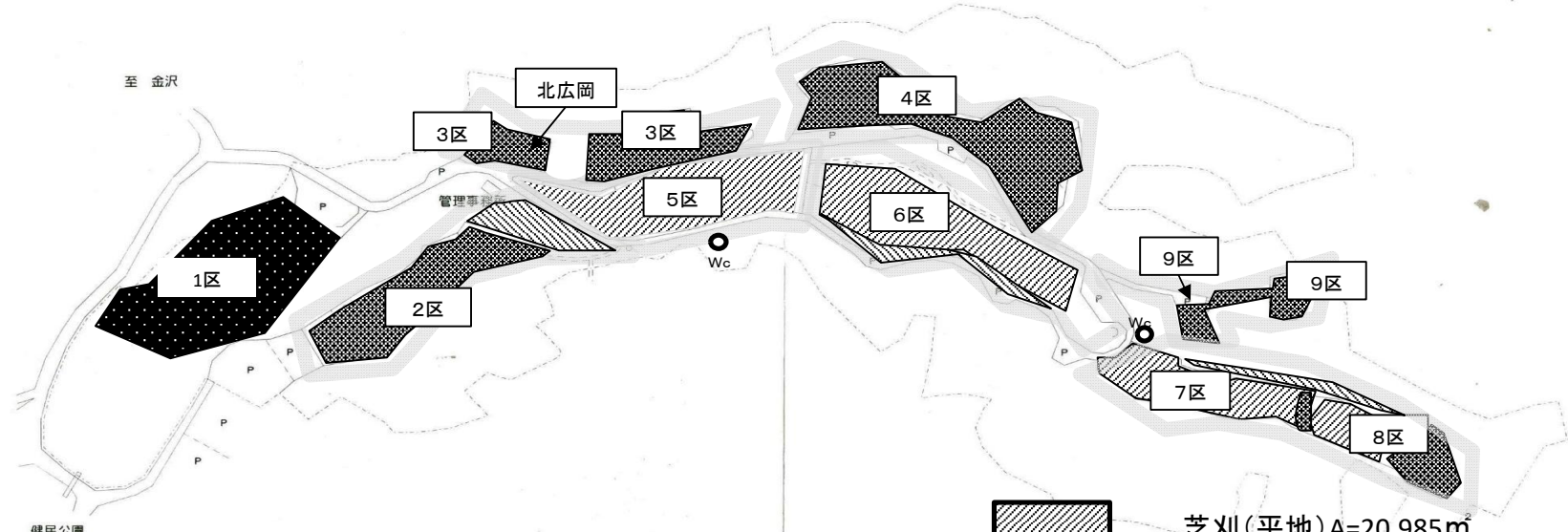







100
0
50

奥卯辰山墓地公園 位置図

位置図

境界



-  芝刈(平地) A=20,985m²
-  芝刈(法面) A=3,100m²
-  除草清掃(参道) A=5,100m²
-  下草刈取(周辺) A=8,700m²
-  草地(刈倒) A=6,500m²