

			委託期間		
			令和7年	3月	31日迄
課長	補佐	総括	精査	設計	担当者
令和6年 委託設計書					
委託箇所	金沢市 若松町			地内	
委託名	奥卯辰山墓地公園緑地管理業務委託				
一金	円也				
(委託費)	円)(消費税等相当額			円)	
委託概要					
芝生管理工					1 式
除草清掃工					1 式
病虫害防除工					1 式
剪定工					1 式
<p>一、委託は、別紙の図面、数量表に基づき施行すること。</p> <p>二、上記以外の事項については、「石川県土木工事共通仕様書・石川県土木工事施工管理基準」、 「金沢市植栽工事仕様書・金沢市緑地等維持管理業務委託共通準仕様書(金沢市緑と花の課)」 に準じて施行すること。</p>					

費用	工種	種別	細別	単位	数量	単価	金額	摘要
委託費	芝生管理工							
		芝生刈込工	ティーモア型	m ²	83,940			計算書参照 V0303
		芝生刈込工	フライモア型	m ²	9,200			計算書参照 V0302
		芝生刈屑清掃工	スイパー工	m ²	93,140			計算書参照 V0304
		除草剤散布工	土壌処理(グリホサート乳剤) 1500倍	100m ²	240			24,085m ² /100 V3016
		除草剤散布工	茎葉処理(サーベルDF) 75000倍	100m ²	240			24,085m ² /100 V3017
	除草清掃工	刈払機除草清掃	肩掛式30cc級	m ²	8,700			周辺部、計算書参照 V0083
		刈払機除草清掃	肩掛式30cc級	m ²	16,800			墓域、計算書参照 V0083
		除草工(刈り倒し)	ハンドガイド式	m ²	6,500			計算書参照 V0091
	病害虫防除工	害虫捕殺防除	H150~200未満	本	130			V0174
	剪定工							
		玉物刈込	H=100未満	本	45			V0027
		中低木剪定	H=100未満	本	10			V0035
		寄植刈込み	機械刈り	m ²	243			V7045
		寄植刈込み	機械刈り	m ²	1,314			V7045
	直接費計							
		諸経費		式	1			% 以内
	委託費計							Cp
		消費税相当額		式	1			
	合計							

作業内訳表

(単位：m²)

区 域	平地 (芝)	法面 (芝)	墓域及び参道	法面周辺部	草地 (刈倒)
1					6,500
2		1,100	1,000	800	
3		500	1,500	1,000	
4			1,000	1,500	
5	7,385			500	
6	6,969	500		1,000	
7	3,437	500	500	2,000	
8	3,194	500	600	900	
9			500	1,000	
10					
計	20,985	3,100	5,100	8,700	6,500

- 1 芝刈り (平地) 年4回 (5・7・9・10月)
 $A = 20,985 (5.6.7.8区) \times 4回 = 83,940m^2$

- 2 芝刈り (法面) 年2回 (7・9月) 、年4回 (5・7・9・10月)
 $A = 1,600 (2.3区) \times 2回 = 3,200m^2$
 $A = 1,500 (6.7.8区) \times 4回 = 6,000m^2$ 計 9,200m²

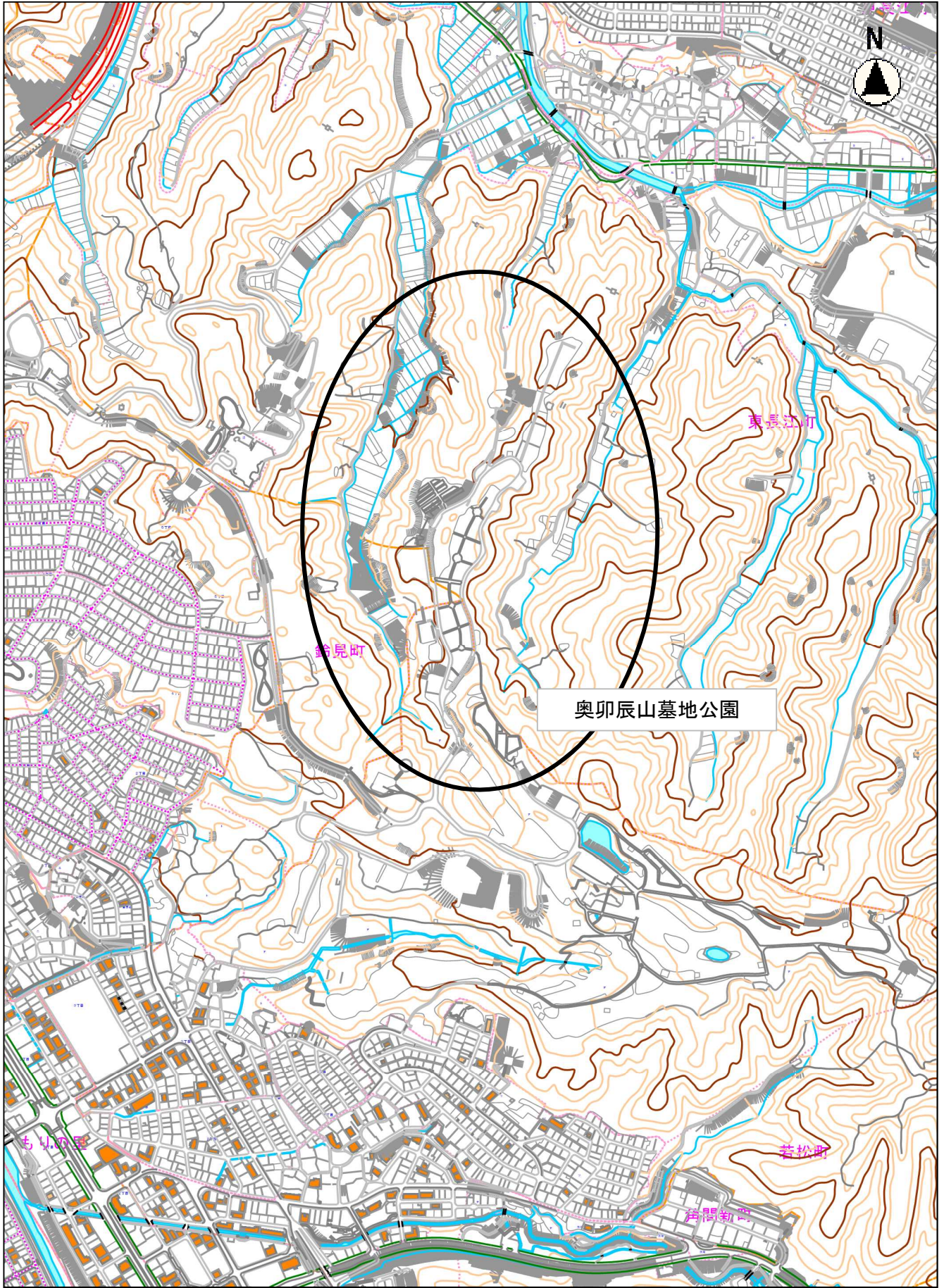
- 3 サッチ除去 (上記芝刈り区域)
 $A = 83,940 + 9,200 = 93,140m^2$

- 4 芝生除草剤 (平地・法面) 2.3.5.6.7.8区 年2回 (6月茎葉処理・11月土壌処理)
 $A = (20,985 + 3,100) \times 1回 (6月) = 24,085m^2$
 $A = (20,985 + 3,100) \times 1回 (11月) = 24,085m^2$

- 5 除草清掃 (墓域・参道)
 $A = 3,600 (2.4.7.8.9区) \times 3回 = 10,800m^2$
 $A = 1,500 (3区) \times 4回 = 6,000m^2$ 計 16,800m²
 ※2・3区の除草については、一部作業内容の調整が必要なため監督員と協議すること。

- 6 除草清掃 (周辺部) 年1回 (7月)
 $A = 8700 (2.3.4.5.6.7.8.9区) \times 1回 = 8,700m^2$

- 7 除草工刈り倒し (周辺部) 年1回 (7月)
 $A = 6500 (1区) \times 1回 = 6,500m^2$

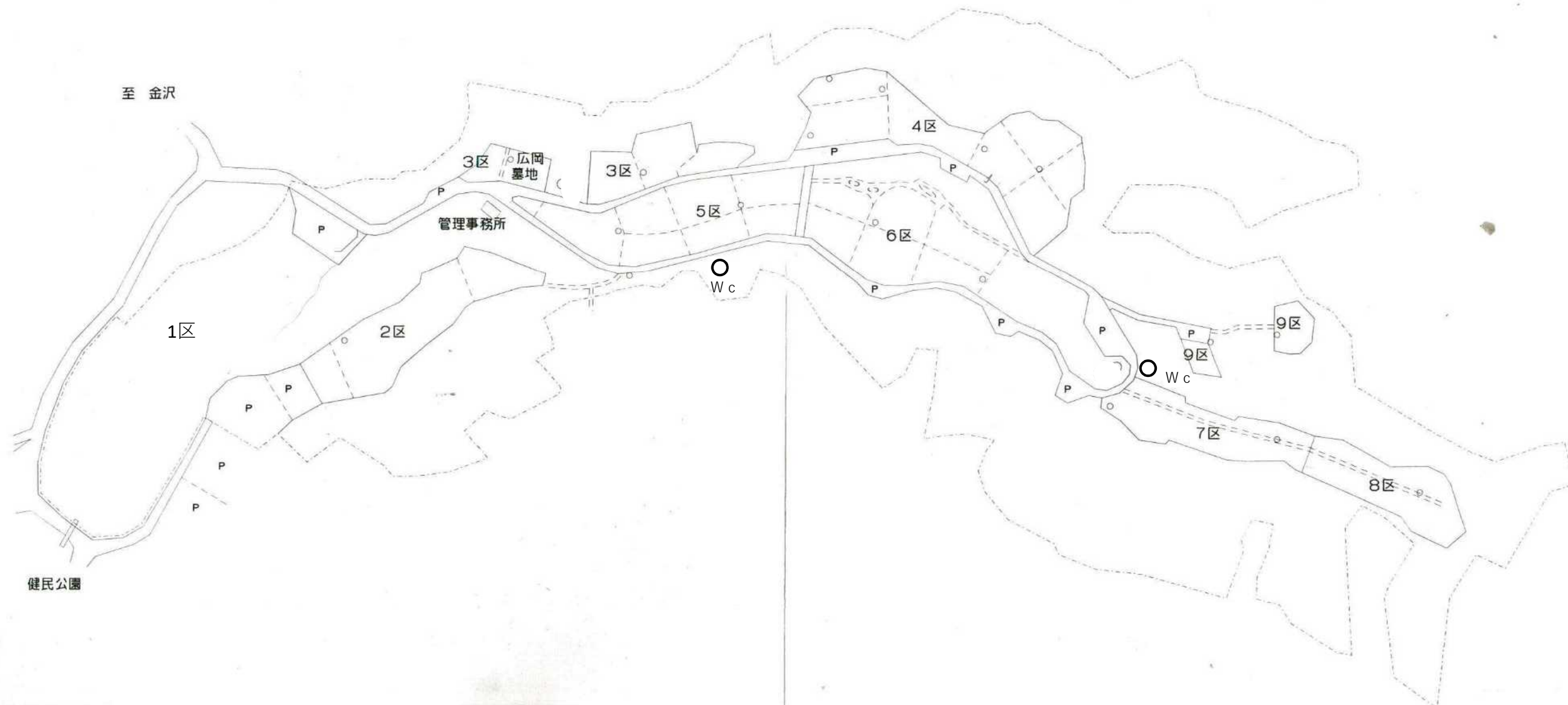


奥卯辰山墓地公園

奥卯辰山墓地公園 位置図

位置図

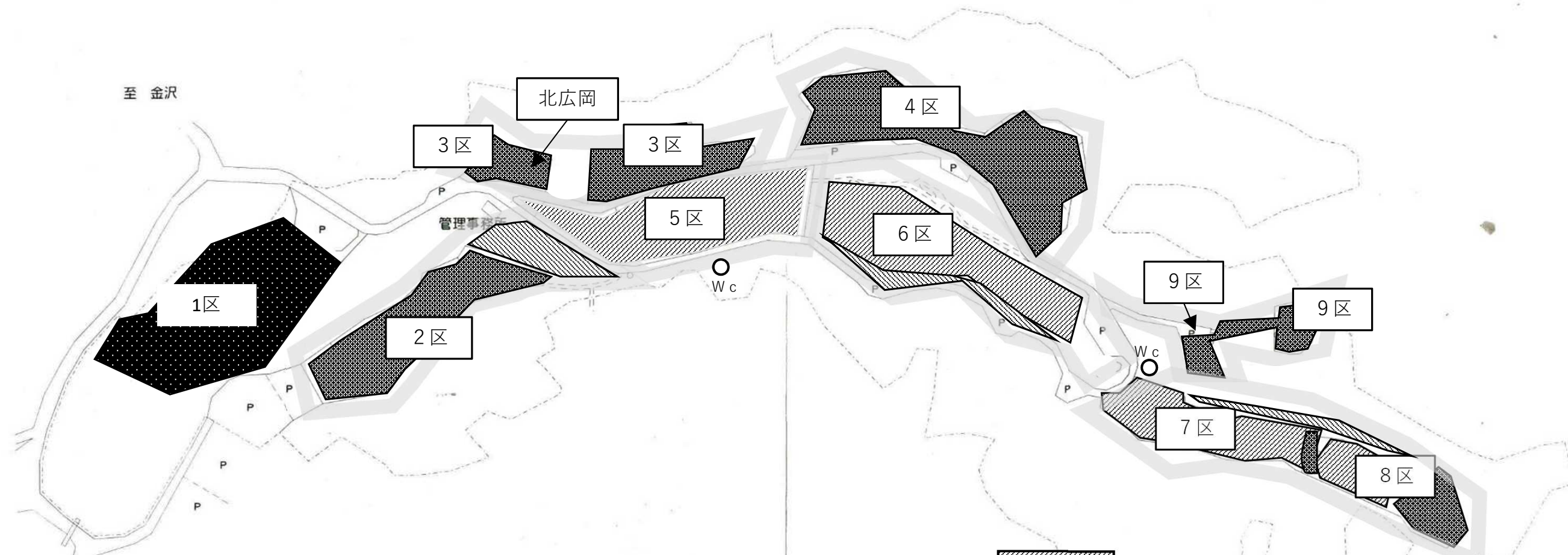
境界



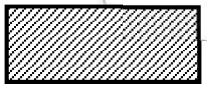
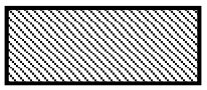
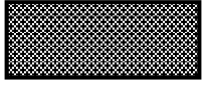

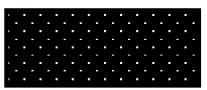
奥卯辰山墓地公園 位置図

位置図

境界



健民公園

-  芝刈 (平地) $A=20,985\text{ m}^2$
-  芝刈 (法面) $A=3,100\text{ m}^2$
-  除草清掃 (参道) $A=5,100\text{ m}^2$
-  下草刈取 (周辺) $A=8,700\text{ m}^2$
-  草地 (刈倒) $A=6,500\text{ m}^2$