

高齢者複合施設

ファミリーケア城南

ケアハウス / 特定施設入居者生活介護 / 認知症対応型通所介護 / 居宅介護支援



社会福祉法人

きゅう らく かい
久楽会

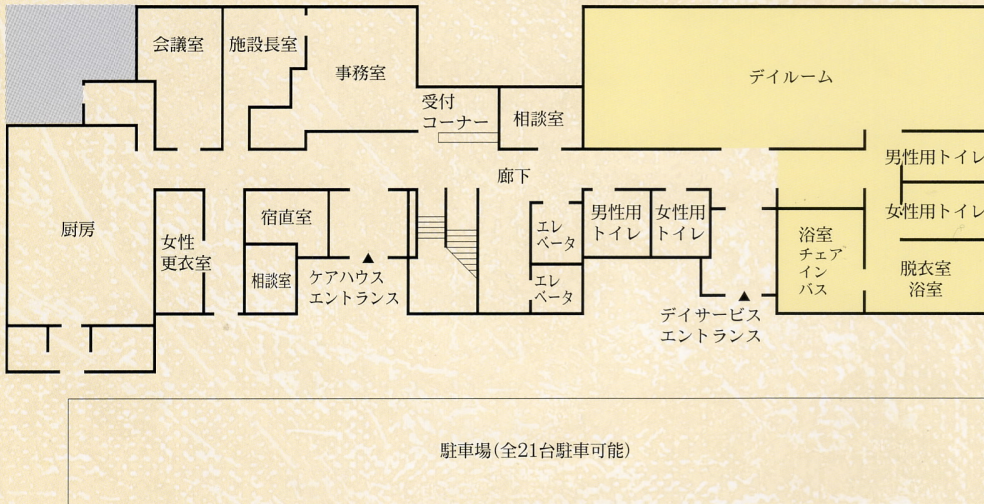
心と心のふれ合いを

一人ひとりにあった

1・2階フロアガイド

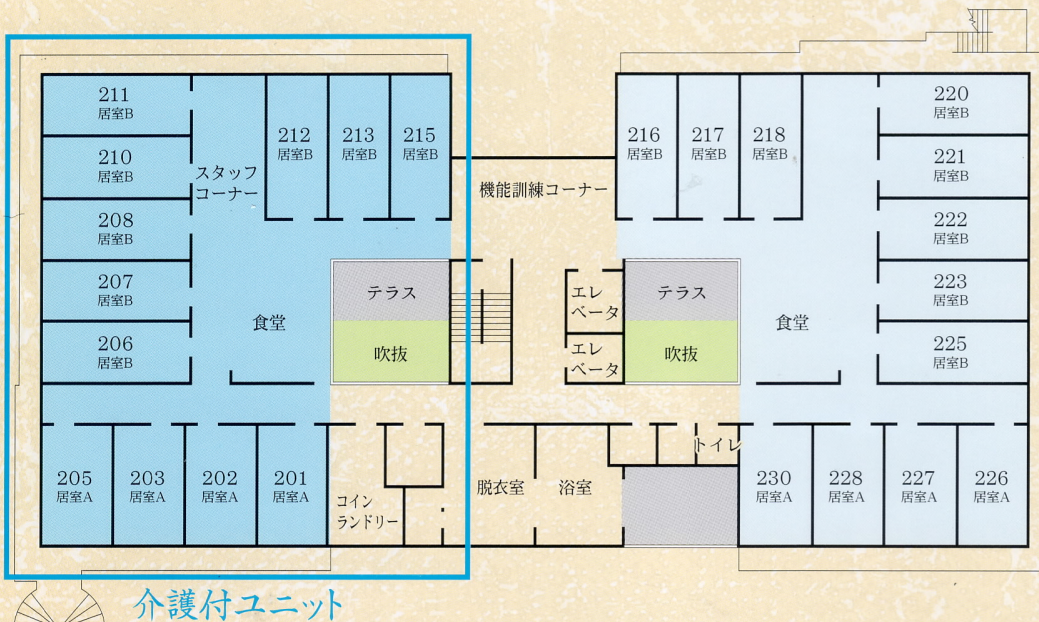
Floor Guide

1階



- 受付コーナー
- デイルーム
- 浴室
- 椅子付き浴室
- 介護用トイレ
- 相談室

2階



- 介護付ユニット (12室)
- 居室Aタイプ
- 居室Bタイプ
- 浴室
- 食堂
- 機能訓練コーナー
- テラス
- コインランドリー

施設名称 高齢者複合施設 ファミリーケア城南

所在地 〒920-0966 金沢市城南1丁目21番21号 TEL.076-232-8221 FAX.076-232-8220

通して“あなたらしい生き方

介護を一人ひとりに最適なサービスでご提供させ



デイルーム



居室Aタイプ

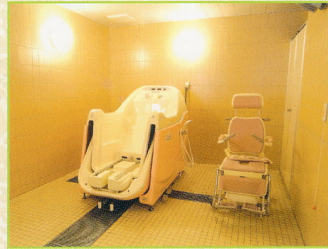
※ベッドは介護付のお部屋のみご用意しております。



居室Bタイプ



介護用トイレ



椅子付き浴室



娯楽室



機能訓練コーナー



テラス



テラス



食堂



コインランドリー



浴室



露天風呂

施設概要

Equipment

設置・経営 社会福祉法人 **久楽会** 〒920-0101 金沢市利屋町は64番地1

TEL.076-257-8111 FAX.076-257-8110

敷地面積 1,902.05m² 延床面積 4,044.50m² 建物構造 鉄骨造4階建

”を見つけて下さい。

ていただきます。

3・4階フロアガイド

Floor Guide

3階

- 居室Aタイプ
- 居室Bタイプ
- 食堂
- 機能訓練コーナー
- 娯楽室



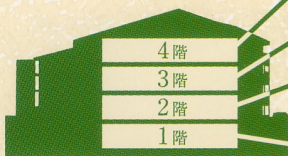
4階

- 居室Aタイプ
- 居室Bタイプ
- 浴室
- 露天風呂
- 食堂
- 機能訓練コーナー



Outline

居室



- ケアハウス居室 24室 [401~430]
- ケアハウス居室 24室 [301~330]
- ケアハウス居室 24室 (内、介護付ユニット12室) [201~230]
- 介護予防・認知症対応型通所介護事業所 (定員12名)
- 居宅介護支援事業所

[その他の設備] 食堂 / デイルーム / 浴室 (大浴場、ユニットバス、チェアインバス、露天風呂) / 相談室

ケアハウス



自宅で生活することが困難なお年寄りに居室（個室）を提供し、健康で明るい生活が送れるよう支援する施設（軽費老人ホームの一種）です。

全室個室で、入居者のお食事の提供、入浴の準備、生活相談等のサービスを提供します。

対象者

- 自炊ができない程度に身体機能が低下した高齢者、
高齢のため一人暮らしや高齢者のみの生活に不安のある方。
- 原則60歳以上
(60歳以上の配偶者とともに利用する場合は、60歳未満でも可能)。

※入居を希望される方で、介護などの支援が必要な場合、担当者にご相談ください。

※居室：ベッドは、ご利用者により設置していただきますので予めご了承ください。テレビ、冷蔵庫その他の私物は、ご利用者の責任に基づいて、自由に持込可能です。

※石油ストーブはご遠慮ください。

栄養士により作成された
献立に基づき、高齢者
に適した食事を1日3食
提供

入浴は毎日利用が
可能

生活相談員により各種
相談にお答します。簡単
なアドバイスもさせて頂
きます

介護保険サービスの
利用についての援助

入居者の自主的な趣味、
教養娯楽、交流行事
などへの協力

定期的な健康診断
協力医療機関 浅ノ川総合病院 他

特定施設
入居者
生活介護



ケアハウスの居室において、要介護状態の入居者への入浴、排泄、食事やその他の日常生活上のお世話、リハビリ及び療養上の世話などを行う介護保険制度に基づくサービス。

入居に関する事項は、一般利用のご利用者と同様です。ただし、費用負担に関しては、事務費負担の上限額が異なり、介護保険サービスの利用に関する費用負担があります。(費用に関する別紙をご覧ください。)

認知症である利用者が自立した日常生活を営めるよう日常生活上の世話やリハビリを行い、利用者の社会的孤立感の解消や心身の機能の維持、利用者の家族の身体的精神的負担の軽減を図ります。

要介護認定の申請の援助、要介護者の居宅サービス計画の作成、変更やそれに関する相談を行います。

※上記サービス内容の営業日、営業時間、費用など詳しい内容につきましては、お気軽にお問い合わせください。

※営業日、営業時間などは、変更になる場合があります。ご利用を申し込まれる際に、再度ご確認ください。

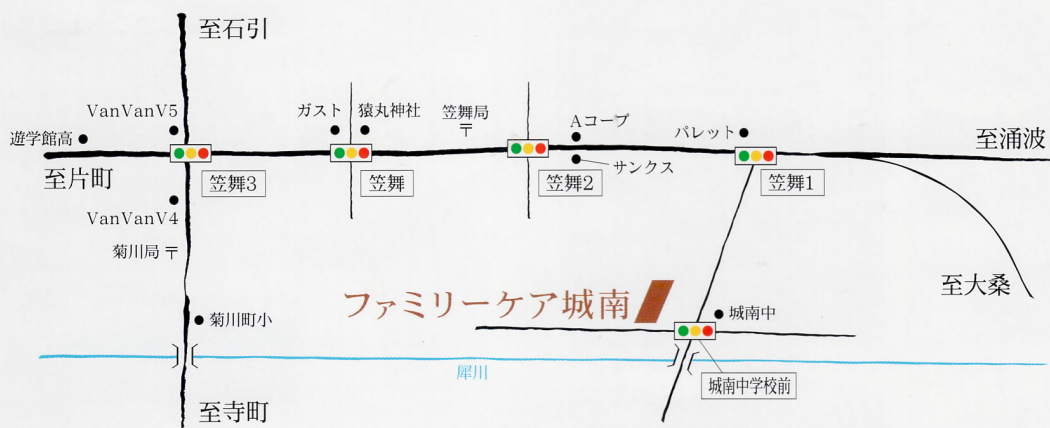
認知症対応型
通所介護

〈デイサービス〉



居宅介護
支援





社会福祉法人 きゅうらくかい 久楽会

高齢者複合施設

ファミリーケア城南

〒920-0966 金沢市城南1丁目21番21号

TEL.076-232-8221 FAX.076-232-8220

E-mail f.c.jounan@kyuraku.jp