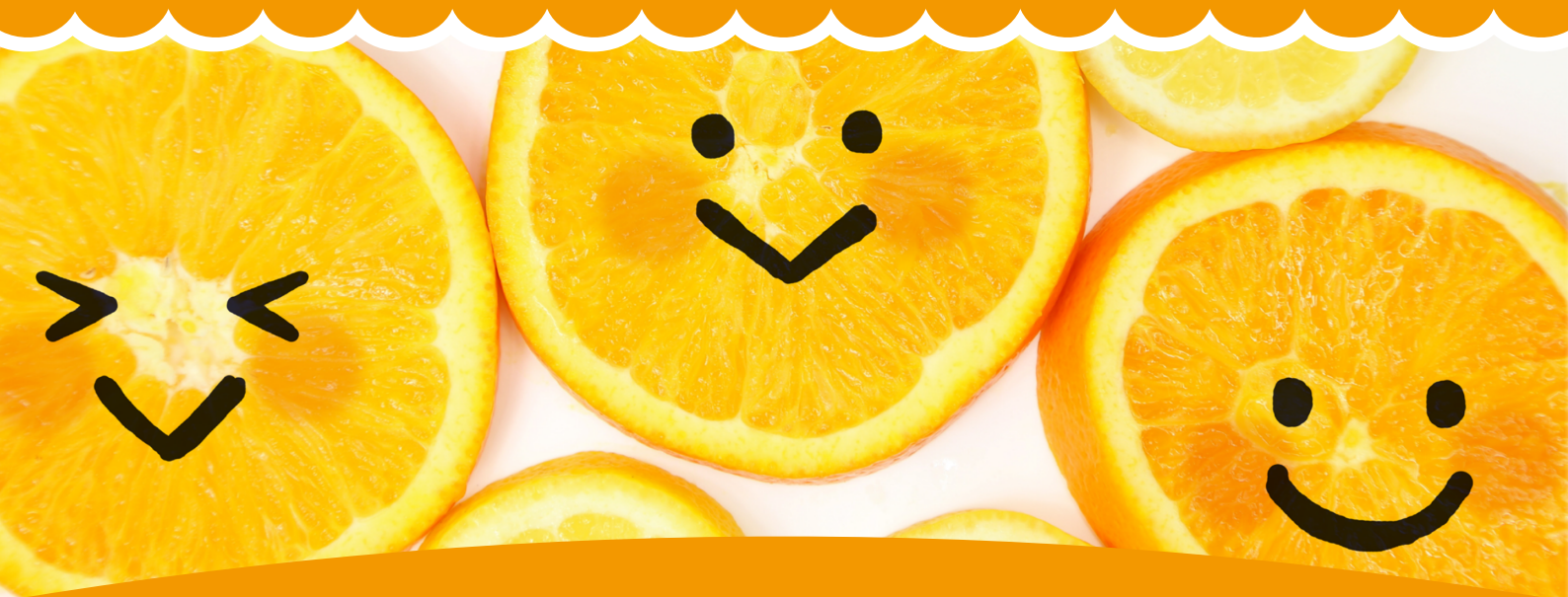




令和6年度 金沢市認知症カフェ



オレンジカフェ めか



認知症についてお話しませんか？

誰でも参加できる場所です。
お気軽にお越しください♪

出入り
自由

扇台公民館

馬替1-29-1

6/11(火)

8/6 (火)

13:30-15:30

四十万同心会

四十万4-163

6/20(木)

8/22(木)

13:30-15:30

額新保

1丁目会館

額新保1-468

6/27(木)

8/29(木)

13:30-15:30

高尾南うるる

高尾南3-133

7/4(木)

9/5(木)

13:30-15:30

四十万第一
会館

四十万北190-2

7/10(水)

9/11(水)

10:00-12:00

額新保

2丁目集会所

額新保2丁目122

7/23(火)

9/24(火)

13:30-15:30

お問い合わせは
コチラ！

地域包括支援センター めか
TEL.225-5031