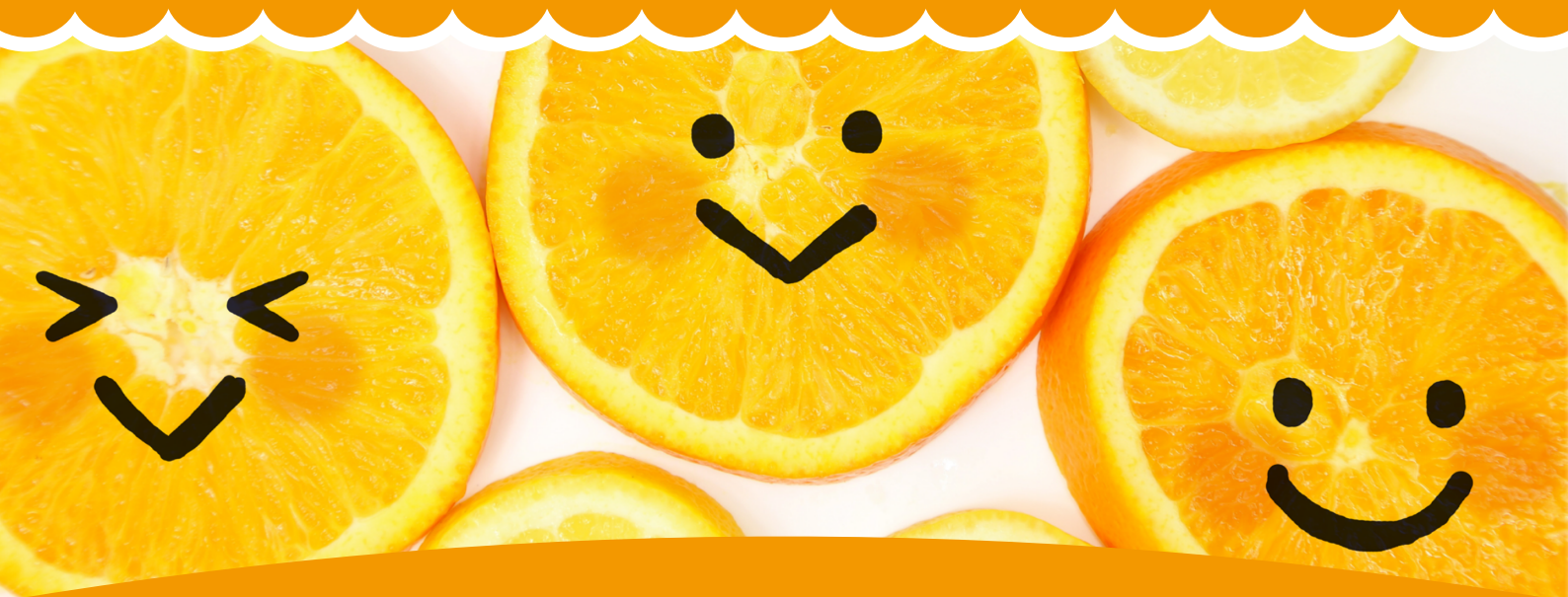




令和6年度 金沢市認知症カフェ



# オレンジカフェ めか



認知症についてお話しませんか？

誰でも参加できる場所です。  
お気軽にお越しください♪

出入り  
自由

扇台公民館

馬替1-29-1

10/8(火)

12/10(火)

2/4(火)

13:30-15:30

四十万同心会

四十万4-163

10/17(木)

12/19(木)

2/20(木)

13:30-15:30

額新保

1丁目会館

額新保1-468

10/24(木)

12/26(木)

2/27(木)

13:30-15:30

高尾南うるる

高尾南3-133

11/7(木)

1/9(木)

3/6(木)

13:30-15:30

四十万第一  
会館

四十万北190-2

11/13(水)

1/8(水)

3/12(水)

10:00-12:00

額新保

2丁目集会所

額新保2丁目122

11/19(火)

1/21(火)

3/18(火)

13:30-15:30

お問い合わせは  
コチラ!

地域包括支援センター めか  
TEL.225-5031