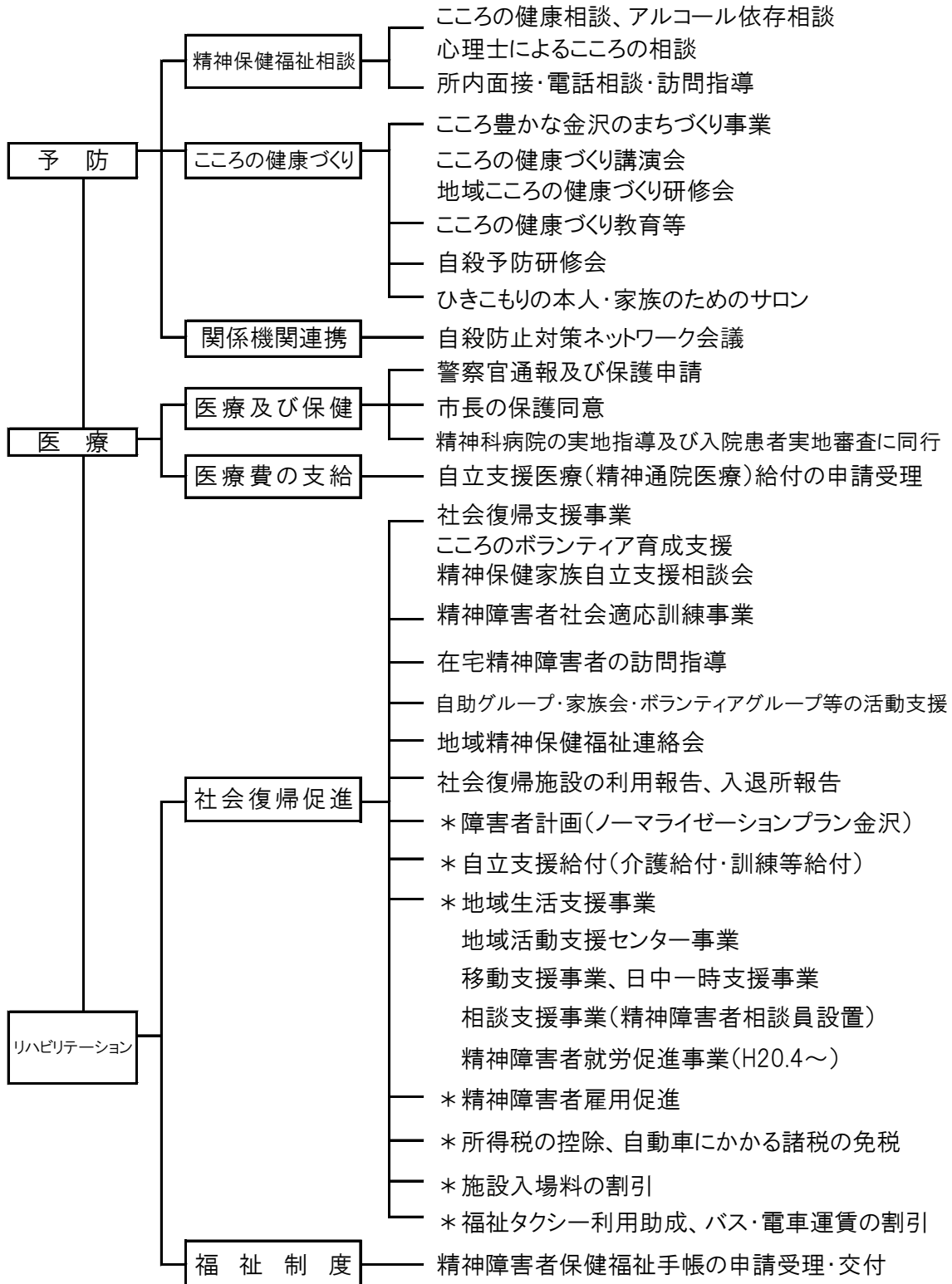


## 2-5 精神保健福祉

精神保健福祉事業では、精神に障害のある人の社会復帰の促進を図るとともに、市民の心の健康づくりや病気の予防と早期治療、各世代の課題に応じた心の問題への支援などを目的に、健康相談や訪問指導、健康教育等を実施している。

また、地域への精神障害に対する啓発普及や、障害者自立支援法施行に伴う社会参加促進事業について、関係機関と連携しあい、精神保健福祉活動の推進を図っている。

### 2-5-1 精神保健福祉対策の体系



\* 障害福祉課所管

## 2-5-2 精神保健福祉相談事業

### 2-5-2-a 精神保健福祉相談

区分	面 接 相 談									電話 相談 延人員	連絡 延人員	
	実 人 員	延 人 員	( 再 掲 ) 延 人 員									
			高 齢 者 精 神 保 健	社 会 復 帰	ア ル コ ー ル	思 春 期	薬 物	心 の 健 康 づ くり	そ の 他			
平成24年度	264	429	19	257	22	3	-	121	4	2,721	1,015	
平成25年度	241	369	8	205	25	7	2	121	1	2,929	1,108	
平成 26 年度	総数	233	364	6	179	15	5	1	154	4	3,164	1,184
	泉野	88	143	1	70	3	3	-	64	2	947	196
	元町	57	91	3	57	-	-	1	30	-	1,026	550
	駅西	88	130	2	52	12	2	-	60	2	1,191	438

### 2-5-2-b 専門家による相談

区分	こころの健康相談			アルコール依存相談			*心理士による相談			
	開 設 数	実 人 員	延 人 員	開 設 数	実 人 員	延 人 員	開 設 数	実 人 員	延 人 員	
平成24年度	36	41	45	6	9	10				
平成25年度	36	46	50	6	7	7	18	13	17	
平成 26 年度	総数	36	58	60	5	6	6	23	25	26
	泉野	12	19	19				10	9	9
	元町	12	21	23				6	8	9
	駅西	12	18	18	5	6	6	7	8	8

\*平成25年10月より  
心理士による相談開設

こころの健康相談、アルコール依存相談：精神科医師による相談。(アルコール相談は駅西のみ)  
心理士による相談：臨床心理士による相談。

### 2-5-3 精神訪問指導

区分	実 人 員	延 人 員	( 再 掲 ) 延 人 員							
			高 齢 者 精 神 保 健	社 会 復 帰	ア ル コ ー ル	思 春 期	薬 物	心 の 健 康 づ く り	そ の 他	
平成24年度	128	424	35	311	4	1	-	52	21	
平成25年度	136	344	14	255	10	2	12	46	5	
平成 26 年度	総数	141	402	9	271	10	-	5	78	29
	泉野	40	149	3	125	-	-	-	11	10
	元町	49	132	-	55	5	-	5	48	19
	駅西	52	121	6	91	5	-	-	19	-

### 2-5-4 精神事例検討会・研修会

実施年月日	会場	参加数	研修内容	講師・助言者(職種・所属)
平成27年2月2日	泉野	22	摂食障害の理解と対応	金沢大学付属病院 坪本 真 氏 (精神科医)
平成27年2月12日	元町	18	事例検討 「自傷行為を繰り返す事例への支援を考える」	やすもと医院 院長 安本 真由美氏
平成27年2月23日	駅西	20	「入退院を繰り返す統合失調症の患者支援を考える」 意見交換とミニレクチャー	福田真幸(PSW 桜ヶ丘病院) 岩尾貴(専門員 石川県障害保健福祉課)

## 2-5-5 こころの健康づくり事業

市民へのこころの健康やうつ病に関する啓発普及を図るとともに、うつ状態やうつ病の人の早期発見と悪化を予防するとともに、自殺予防支援も含め適切な医療に結びつけるよう働きかける。

青年期の「社会的ひきこもり」の本人と家族ための居場所と相談の機会を提供する。

### 2-5-5-a 啓発普及活動

年 度	24年度		25年度		26年度	
	開設数	参加数	開設数	参加数	開設数	参加数
こころの健康づくり等 健康教育	26	1,102	25	1,188	25	1,124

#### (1)市民公開講座

テーマ・講師	開催日	参加人数	会場
「双極性障害」 講師 金沢医科大学病院 川崎 康弘 氏	平成26年9月20日	124人	駅西福祉健康センター
「統合失調症」 講師 医王ヶ丘病院 岡 宏 氏	平成26年11月17日	84人	元町福祉健康センター

#### (2)自殺予防関連研修会

内 容	開催日	参加人数	会場等
地域ゲートキーパー研修会 ※ 地区別うつ予防研修会に併せて実施	平成26年6月20日	47人	千坂地区
	平成26年9月17日	27人	金石地区
	平成26年12月24日	73人	十一屋地区
庁内相談窓口担当者研修会	平成26年6月2日	13人	本 庁
自殺予防研修会 講師 浜原 昭仁 氏(精神科医) 対象 精神保健ボランティア等、市関係職員	平成27年3月18日	36人	泉野福祉健康センター

#### (3)自殺予防統一キャンペーン

9月10日の世界自殺予防デーに合わせ街頭で自殺予防について市民に呼びかける。

## 2-5-5-b 人材育成・関係機関連携

### (1)自殺防止対策ネットワーク会議

社会全体で自殺対策に取り組むためのネットワークを構築する。

構成機関：医療機関、就労関係、公安・司法関係、福祉関係、教育関係、地域の団体、保健関係

出席者：計 27人（外部関係機関:15人、市関係:12人）

開催日：平成26年9月2日(火) 15:00～16:30

### (2)地区別うつ予防研修会

開催日	平成26年6月20日	平成26年9月17日	平成26年12月24日
地区	千坂地区	金石地区	十一屋地区
参加人数	47人	24人	73人
内容	講話 ～ ううつ病の正しい理解と対応 ～		
講師 (精神科医)	金沢こころクリニック 浜原 昭仁 氏	野々市こころのクリニック 藤木 暁 氏	金沢こころクリニック 浜原 昭仁 氏

### 2-5-5-c ひきこもりの本人・家族のためのサロン(全市対象) \*平成21年6月より開設

開設日時	毎週火曜日 13:30～16:30
会場	泉野福祉健康センター（対象は金沢市全域）
内容	居場所の提供・参加者同士の交流・情報提供・個別相談
参加人数	本人:(実) 6人(延べ) 134人 家族:(実) 0人 計 48開設 134人

## 2-5-6 社会復帰促進支援

### (1)相談会・講座

区 分	24年度		25年度		26年度	
	開設数	参加数	開設数	参加数	開設数	参加数
家族自立支援相談会	5	98	3	82	1	11
精神保健ボランティア講座	5	17	3	64	12	95

### (2)こころのボランティア等育成支援

こころのボランティア育成プロジェクト事業において養成した(平成21～23年度)ボランティア自主グループメンバーや、家族会員、関係機関職員等に対し、学習や交流の場を提供する。

開催日	テーマ、講師等	参加者	
平成26年 11月6日 (木)	<b>合同学習会 ～ こころの病に寄り添う ～</b> 講師 やすもと医院 安本 真由美 氏 (精神科医)	ボランティア 家族会員 関係機関職員	27人

## 2-5-7 精神障害者社会適応訓練事業

※ 石川県事業:平成26年度で事業終了となる。

区分	登録事業所数	訓練実施事業所数	訓練対象者数	(再掲) 訓練対象者						
				訓練を終了した者			訓練を中止した者			継続中
				就労	家事手伝い等	その他作業所等	再入院等	体調不良	(そ転出の含む他)	
平成24年度	31	7	8	-	-	4	-	1	-	3
平成25年度	18	4	6	-	-	4	-	-	-	2
平成26年度	10	2	2	-	-	2	-	-	-	-

## 2-5-8 組織育成

区分	24年度	25年度	26年度			
			総数	泉野	元町	駅西
家族会	6	5	12	6	3	3
地域活動支援センター等	13	10	8	-	1	7
ボランティアグループ	26	14	22	22	-	-
当事者会等	-	3	-	-	-	-
合計	45	32	42	28	4	10

(支援回数)

## 2-5-9 精神保健福祉法に基づく処理件数

区分	24年度	25年度	26年度			
			総数	泉野	元町	駅西
法21条 市長同意による医療保護入院	33	50	35	16	16	3
法22条 診察及び保護の申請	4	5	1	-	1	-
法23条 警察官の通報	28	24	28	6	15	7
法24条 検察官の通報	8	11	18			
法26条の2 精神科病院の管理者の届出	3	-	-	-	-	-
法27条 指定医の診察	30	23	24	6	12	6
法29条 措置入院(知事による入院措置)	23	22	22	6	12	4
法34条 医療保護入院等のための移送	-	-	-	-	-	-

## 2-5-10 地域支援活動

県主体の精神障害者地域生活支援(退院促進支援)事業における事前調査や地域連携会議への参加、地域や医療機関等の関係機関との会議等に参加するなど必要に応じ関係機関と連携しながら地域支援を行っている。

## 2-5-11 精神障害者保健福祉手帳交付状況

区 分	件 数
24 年 度	2,505
25 年 度	2,761
26 年 度	2,954
1 級	257
2 級	2,412
3 級	285

\*石川県こころの健康センター資料提供(H27. 3月末現在)

## 2-5-12 精神障害者医療施設

区 分	施 設 数
病 院	16 (うち外来診療のみ6施設)
診 療 所	21
デ イ ケ ア	6
デ イ ナ イ ト ケ ア	3

\*石川県こころの健康センター資料提供(H27. 3月末現在)

## 2-5-13 精神障害者社会復帰施設等

区 分	施 設 数
地 域 活 動 支 援 セ ン タ ー	6
グ ル ー プ ホ ー ム	33
ケ ア ホ ー ム	10

\*石川県こころの健康センター資料提供(H27. 3月末現在)

## 2-5-14 障害福祉サービス事業所(精神障害者の受入実績がある施設)

事 業 名 称	施 設 数
就 労 移 行 支 援	9
就 労 継 続 支 援 ( B 型 )	11

\*石川県こころの健康センター資料提供(H27. 3月末現在)

## 2-5-15 地域家族会

家 族 会 名	事 務 局
泉 の 会	「 N P O 法 人 い ず み の 」 内
こ と じ 会	「 石 川 ハ ー フ ウ ェ イ ケ ア ハ ウ ス 」 内
鳴 和 の 里 す ぎ な 会	「 障 害 福 祉 サ ー ビ ス 事 業 所 鳴 和 の 里 」 内
け や き の 森	「 ク リ エ ー シ ョ ン け や き 」 内
金 沢 市 精 神 障 害 者 家 族 連 合 会	「 N P O 法 人 い ず み の 」 内